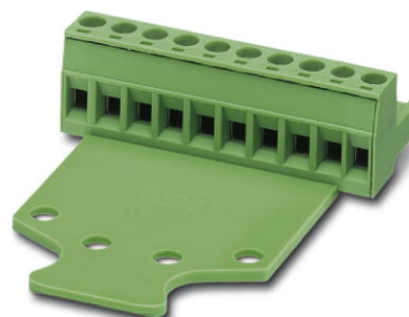


## MSTB 2,5/ 5-STZ-5,08


Codice articolo: 1776142

La figura illustra la versione a 10 poli dell'articolo

<http://eshop.phoenixcontact.it/phoenix/treeViewClick.do?UID=1776142>

Spina, Corrente nominale: 12 A, Tensione di dimensionamento (III/2): 320 V, N. poli: 5, Passo: 5,08 mm, Tipo di connessione: Connessione a vite, Colore: verde, Superficie contatti: Stagno

### Dati commerciali

EAN	 4 017918 038526
VPE	50 pcs.
Tariffa doganale	85366990
Peso lordo pezzi	9,81 g
Indicazione pagine catalogo	Pagina 199 (CC-2009)

### Note dei prodotti

Conforme alle direttive WEEE/RoHS  
dal: 01.01.2003



Verificare che i dati qui riportati siano ricavati dal catalogo online. Utilizzare tutte le informazioni e i dati della documentazione per l'utente alla pagina <http://www.download.phoenixcontact.it> Per il download da Internet, valgono le condizioni generali di utilizzo.

### Dati tecnici

#### Misure/poli

Passo	5,08 mm
Misura a	20,32 mm
N. poli	5
Filettatura	M3
Coppia min.	0,5 Nm
Coppia max.	0,6 Nm

#### Dati tecnici

Famiglia articolo	MSTB 2,5/...-STZ
Gruppo materiale isolante	I
Tensione impulsiva di dimensionamento (III/3)	4 kV
Tensione impulsiva di dimensionamento (III/2)	4 kV
Tensione impulsiva di dimensionamento (II/2)	4 kV
Tensione di dimensionamento (III/2)	320 V
Tensione di dimensionamento (II/2)	630 V
Attacco a norma	EN-VDE
Corrente nominale $I_N$	12 A
Tensione nominale $U_N$	250 V
Sezione nominale	2,5 mm <sup>2</sup>
Corrente di carico massima	12 A (con una sezione conduttore di 2,5 mm <sup>2</sup> )
Materiale isolante	PA
Classe di combustibilità a norma UL 94	V0
Calibro a tampone	A3
Lunghezza di spelatura	7 mm
Tensione nominale UL/CUL Use Group B	250 V
Corrente nominale UL/CUL Use Group B	12 A
Tensione nominale UL/CUL Use Group D	300 V
Corrente nominale UL/CUL Use Group D	10 A

#### Dati di collegamento

Sezione conduttore rigido min.	0,2 mm <sup>2</sup>
Sezione conduttore rigido max.	2,5 mm <sup>2</sup>
Sezione conduttore flessibile min.	0,2 mm <sup>2</sup>
Sezione conduttore flessibile max.	2,5 mm <sup>2</sup>
Sezione conduttore flessibile con capocorda senza collare in plastica min.	0,25 mm <sup>2</sup>
Sezione conduttore flessibile con capocorda senza collare in plastica max.	2,5 mm <sup>2</sup>
Sezione conduttore flessibile con capocorda con collare in plastica min.	0,25 mm <sup>2</sup>
Sezione conduttore flessibile con capocorda con collare in plastica max.	2,5 mm <sup>2</sup>
Sezione trasversale conduttore AWG/kcmil min.	24
Sezione trasversale conduttore AWG/kcmil max.	12

2 conduttori stesso diametro, rigidi min.	0,2 mm <sup>2</sup>
2 conduttori stesso diametro, rigidi max.	1 mm <sup>2</sup>
2 conduttori stesso diametro, flessibili min.	0,2 mm <sup>2</sup>
2 conduttori stesso diametro, flessibili max.	1,5 mm <sup>2</sup>
2 conduttori con stesso diametro, flessibili con AEH senza collare in plastica min.	0,25 mm <sup>2</sup>
2 conduttori con stesso diametro, flessibili con AEH senza collare in plastica max.	1 mm <sup>2</sup>
2 conduttori con stesso diametro, flessibili con TWIN-AEH con collare in plastica min.	0,5 mm <sup>2</sup>
2 conduttori con stesso diametro, flessibili con TWIN-AEH con collare in plastica max.	1,5 mm <sup>2</sup>
AWG secondo UL/CUL min	30
AWG secondo UL/CUL max	12

### Omologazioni



Omologazioni

CSA, cULus Recognized, GOST, VDE Gutachten mit Fertigungsüberwachung, CCA, IECIEE CB Scheme

Omologazioni richieste:

Omologazioni Ex:

### Accessori

Articolo	Denominazione	Descrizione
<b>Generale</b>		
1733169	EBP 2- 5	Ponticello a pettine, completamente isolato, per connettori con passo da 5,0 o 5,08 mm, numero di poli: 2
<b>Spina/adattatore</b>		
1734634	CP-MSTB	Profilo di codifica da inserire nella scanalatura della spina o della presa base invertita, in materiale isolante rosso

#### Utensili

1205053	SZS 0,6X3,5	Utensile, per morsetti ST, isolato, adatto anche come cacciavite per teste a taglio, dimensioni: 0,6x3,5x100 mm, manico a 2 componenti, con protezione anti-svitamento
---------	-------------	--

#### Prodotti complementari

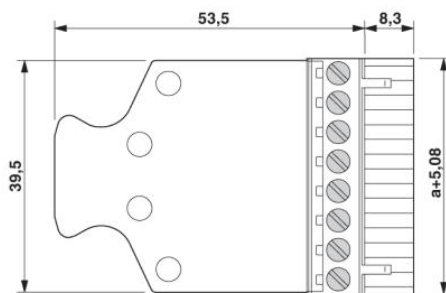
Articolo	Denominazione	Descrizione
<b>Generale</b>		
1880339	EMSTBA 2,5/ 5-G-5,08	Pres a base, Corrente nominale: 12 A, Tensione di dimensionamento (III/2): 320 V, N. poli: 5, Passo: 5,08 mm, Colore: verde, Superficie contatti: Stagno, Montaggio: A pressione
1859548	EMSTBVA 2,5/ 5-G-5,08	Pres a base, Corrente nominale: 12 A, Tensione di dimensionamento (III/2): 320 V, N. poli: 5, Passo: 5,08 mm, Colore: verde, Superficie contatti: Stagno, Montaggio: A pressione
1873388	FKIC 2,5/ 5-ST-5,08	Spina, Corrente nominale: 12 A, Tensione di dimensionamento (III/2): 320 V, N. poli: 5, Passo: 5,08 mm, Tipo di connessione: Connessione a molla, Colore: verde, Superficie contatti: Stagno
1823875	ICC 2,5/ 5-STZ-5,08	Spina, Corrente nominale: 12 A, Tensione di dimensionamento (III/2): 320 V, N. poli: 5, Passo: 5,08 mm, Tipo di connessione: Attacco a crimpare, Colore: verde, I rispettivi contatti a crimpare con i dati relativi alla corrente [A] e alla sezione trasversale del conduttore [mm <sup>2</sup> ]: 10A/ICC-MT 0,5-1,0 (3190577); 10A/ICC-MT 0,5-1,0 BA (3190603); 12A/ICC-MT 1,5-2,5 (3190580); 12A/ICC-MT 1,5-2,5 BA (3190593). BA = Contatti di banda
1842092	MDSTBA 2,5/ 5-G-5,08	Pres a base, Corrente nominale: 10 A, Tensione di dimensionamento (III/2): 320 V, N. poli: 5, Passo: 5,08 mm, Colore: verde, Superficie contatti: Stagno, Montaggio: Saldatura, L'articolo pu0 essere allineato con diversi numeri di poli! Nel caso delle combinazioni con spine MVSTB oppure FKCV, utilizzare rispettivamente spine MVSTBW (oppure FKCVW) ed una spina MVSTBR (oppure FKCVR-). La combinazione con le spine TMSTBP non 0 consentita.
1770740	MSTB 2,5/ 5-G-5,08-LA	Pres a base, Corrente nominale: 12 A, Tensione di dimensionamento (III/2): 320 V, N. poli: 5, Passo: 5,08 mm, Colore: verde, Superficie contatti: Stagno, Montaggio: Saldatura
1757271	MSTBA 2,5/ 5-G-5,08	Pres a base, Corrente nominale: 12 A, Tensione di dimensionamento (III/2): 320 V, N. poli: 5, Passo: 5,08 mm, Colore: verde, Superficie contatti: Stagno, Montaggio: Saldatura
1770973	MSTBA 2,5/ 5-G-5,08-LA	Pres a base, Corrente nominale: 12 A, Tensione di dimensionamento (III/2): 320 V, N. poli: 5, Passo: 5,08 mm, Colore: verde, Superficie contatti: Stagno, Montaggio: Saldatura
1788758	MSTBVK 2,5/ 5-G-5,08	Spina, Corrente nominale: 12 A, Tensione di dimensionamento (III/2): 320 V, N. poli: 5, Passo: 5,08 mm, Tipo di connessione: Connessione a vite, Colore: verde, Superficie contatti: Stagno, Montaggio: Guida di supporto

1788567	MVSTBU 2,5/ 5-GB-5,08	Spina, Corrente nominale: 12 A, Tensione di dimensionamento (III/2): 320 V, N. poli: 5, Passo: 5,08 mm, Tipo di connessione: Connessione a vite, Colore: verde, Superficie contatti: Stagno, Montaggio: Montaggio diretto
1769492	SMSTB 2,5/ 5-G-5,08	Pres a base, Corrente nominale: 12 A, Tensione di dimensionamento (III/2): 320 V, N. poli: 5, Passo: 5,08 mm, Colore: verde, Superficie contatti: Stagno, Montaggio: Saldatura
1767407	SMSTBA 2,5/ 5-G-5,08	Pres a base, Corrente nominale: 12 A, Tensione di dimensionamento (III/2): 320 V, N. poli: 5, Passo: 5,08 mm, Colore: verde, Superficie contatti: Stagno, Montaggio: Saldatura
3002034	UK 3-MSTB-5,08	Morsetto passante, Collegamento: Attacco speciale e combinato, Sezione:0,2 mm <sup>2</sup> - 4 mm <sup>2</sup> , AWG: 24 - 12, Larghezza: 5,08 mm, Colore: grigio, Tipo di montaggio: NS 32, NS 35/15, NS 35/7,5
3002076	UK 3-MVSTB-5,08	Morsetto passante, Corrente nominale: 12 A, Tensione nominale: 250 V, Sezione: 0,2 mm <sup>2</sup> - 4 mm <sup>2</sup> , AWG: 24 - 12, Tipo di montaggio: NS 32, NS 35/15, NS 35/7,5, Passo: 5,08 mm, Larghezza: 5,1, Colore: grigio
3002102	UK 3-MVSTB-5,08-LA 24RD	Morsetto passante, Corrente nominale: 12 A, Tensione nominale: 250 V, Sezione: 0,2 mm <sup>2</sup> - 4 mm <sup>2</sup> , AWG: 24 - 12, Tipo di montaggio: NS 32, NS 35/15, NS 35/7,5, Passo: 5,08 mm, Larghezza: 5,08, Colore: grigio
3002063	UK 3-MVSTB-5,08/EK	Morsetto passante componibile, Corrente nominale: 12 A, Tensione nominale: 250 V, Sezione: 0,2 mm <sup>2</sup> - 4 mm <sup>2</sup> , AWG: 24 - 12, Tipo di montaggio: NS 35/7,5, NS 35/15, NS 32, Passo: 5,08 mm, Larghezza: 5,1, Colore: blu
3002131	UK 3D-MSTBV-5,08	Morsetto passante, Collegamento: Attacco speciale e combinato, Sezione:0,2 mm <sup>2</sup> - 4 mm <sup>2</sup> , AWG: 24 - 12, Larghezza: 5,08 mm, Colore: grigio, Tipo di montaggio: NS 32, NS 35/15, NS 35/7,5
3002144	UK 3D-MSTBV-5,08-LA 24RD	Morsetto passante componibile, Collegamento: Connessione a vite, N. poli: 1, Sezione:0,2 mm <sup>2</sup> - 4 mm <sup>2</sup> , AWG: 24 - 12, Larghezza: 5,1 mm, Colore: grigio, Tipo di montaggio: NS 32, NS 35/15, NS 35/7,5
3002173	UK 3D-MSTBV-5,08/EK	Morsetto passante componibile, Collegamento: Connessione a vite, Sezione:0,2 mm <sup>2</sup> - 4 mm <sup>2</sup> , AWG: 24 - 12, Larghezza: 5,1 mm, Colore: blu, Tipo di montaggio: NS 32, NS 35/15, NS 35/7,5
2770888	UKK 3-MSTB-5,08	Morsetto componibile a due piani con zona di inserzione COMBICON, corrente nominale: 12 A, tensione nominale: 250 V, sezione: 0,2 mm <sup>2</sup> - 4 mm <sup>2</sup> , AWG: 24 - 12, montaggio: NS 35/7,5, NS 35/15, NS 32, passo: 5,08 mm, larghezza: 5,08, colore: grigio
1876615	UKK 3-MSTB-5,08-PE	Morsetto passante, Corrente nominale: 12 A, Tensione nominale: 320 V, Sezione: 0,2 mm <sup>2</sup> - 4 mm <sup>2</sup> , AWG: 24 - 12, Tipo di montaggio: NS 35/7,5, NS 35/15, NS 32, Passo: 5,08 mm, Larghezza: 5,08, Colore: giallo-verde
2770846	UKK 3-MSTBVH-5,08	Morsetto passante, Corrente nominale: 12 A, Tensione nominale: 250 V, Sezione: 0,2 mm <sup>2</sup> - 4 mm <sup>2</sup> , AWG: 24 - 12, Tipo di montaggio: NS 35/7,5, NS 35/15, NS 32, Passo: 5,08 mm, Larghezza: 5,08, Colore: grigio

1788143	UMSTBVK 2,5/ 5-G-5,08	Spina, Corrente nominale: 12 A, Tensione di dimensionamento (III/2): 320 V, N. poli: 5, Passo: 5,08 mm, Tipo di connessione: Connessione a vite, Colore: verde, Superficie contatti: Stagno, Montaggio: Guida di supporto
1873016	ZFKK 1,5-MSTBV-5,08	Morsetto passante, Collegamento: Attacco speciale e combinato, Presa per spina MSTB, Sezione: 0,2 mm <sup>2</sup> - 2,5 mm <sup>2</sup> , Larghezza: 5,08 mm, Colore: grigio, Montaggio: NS 35/7,5, NS 35/15 / Dati Ex nuovi / /

## Disegni

Disegno quotato



**Indirizzo**

PHOENIX CONTACT S.p.A.  
Via Bellini, 39/41  
Cusano Milanino (MI), Italy  
Tel.: +39 02 660591  
Fax +39 02 66059500  
<http://www.phoenixcontact.it>



© 2010 Phoenix Contact  
Con riserva di modifiche tecniche.