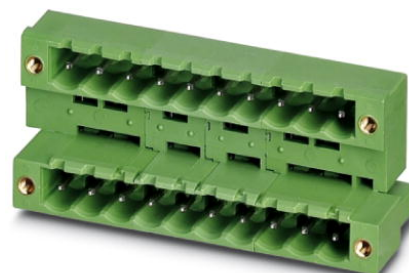


## MDSTB 2,5/ 6-GF-5,08


Obj.č.: 1842403

Obrázek ukazuje 10pólovou variantu zboží


<http://eshop.phoenixcontact.cz/phoenix/treeViewClick.do?UID=1842403>

Základní pouzdro, Jmenovitý proud: 10 A, Jmenovité napětí (III/2): 320 V, Počet pólů: 6, Měřítka rastru: 5,08 mm, Barva: zelená, Povrch kontaktů: Cín, Montáž: Pájení, Výrobek může být přiřazen k různým počtům pólů! U kombinace se zástrčkami MVSTB nebo FKCV je vždy nutné použít zástrčku MVSTBW (příp. FKCVW) a zástrčku MVSTBR (příp. FKCVR). Kombinace se zástrčkami TMSTBP není možná!

### Údaje

EAN	 4 017918 184001
Poznámka	Na zakázku
Balení	1 ks
Celní tarif	85366990
Váha brutto v kusech	0,01282 kg
Informace v katalogu	Strana 327 (CAT-1-2013)

### Poznámky k produktu

 WEEE/RoHS-compliant since:  
01.01.2003


<http://www.download.phoenixcontact.com>  
Please note that the data given here has been taken from the online catalog. For comprehensive information and data, please refer to the user documentation. The General Terms and Conditions of Use apply to Internet downloads.

### Technické údaje

#### Rozměry / póly

Délka	22,1 mm
Měřítka rastru	5,08 mm
Rozměr a	25,4 mm

Počet pólů	6
rozměry kolíku	1 x 1 mm
průměr vyvrtaného otvoru	1,4 mm

**Technická data**

Rodina výrobků	MDSTB 2,5/...-GF
skupina izolačního materiálu	I
zatěžovací rázové napětí (III/3)	4 kV
zatěžovací rázové napětí (III/2)	4 kV
zatěžovací rázové napětí (II/2)	4 kV
jmenovité napětí (III/2)	320 V
jmenovité napětí (II/2)	400 V
Jmenovitý proud $I_N$	10 A
Jmenovité napětí $U_N$	250 V
Zatěžovací proud maximální	10 A
Izolační materiál	PBT
Třída hořlavosti podle UL 94	V0
Barva	zelená
Jmenovité napětí UL/CUL Usegroup B	300 V
Jmenovitý proud UL/CUL Usegroup B	15 A
Jmenovité napětí UL/CUL Usegroup D	300 V
Jmenovitý proud UL/CUL Usegroup D	15 A

**Certifikáty/Osvědčení**

Aprobace

cULus Recognized, GOST, VDE Gutachten mit  
Fertigungsüberwachung, CCA, IECCE CB Scheme

Vyžádané aprobace:

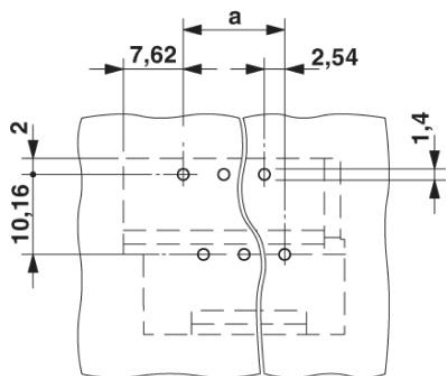
Aprobace z:

Příslušenství		
Informace	Popis	Popis výrobku
<b>Montáž</b>		
1755477	MSTB-BL	Prázdný prvek, pro oddělení, nasazuje se na pólový kolík ze zeleného izolačního materiálu
<b>Značení</b>		
0804293	SK 5,08/3,8:FORTL.ZAHLEN	Označovací karty, Karta, bílá, popsané, podélně: pořadová čísla 1-10, 11-20 atd. až 91-(99)100, Způsob montáže: Lepení, pro šířku svorek: 5,08 mm
<b>Zástrčka / adaptér</b>		
1734401	CR-MSTB	Kódovací prvek, zasunuje se do vybrání na zásuvce konektoru, resp. na invertované zástrčce, z červeného izolačního materiálu
Další výrobky		
Informace	Popis	Popis výrobku
<b>Obecně</b>		
1873249	FKC 2,5/ 6-STF-5,08	Zástrčka, Jmenovitý proud: 12 A, Jmenovité napětí (III/2): 320 V, Počet pólů: 6, Měřítka rastru: 5,08 mm, Typ připojení: Pružinový spoj, Barva: zelená, Povrch kontaktů: Cín
1902343	FKCT 2,5/ 6-STF-5,08	Zástrčka, Jmenovitý proud: 12 A, Jmenovité napětí (III/2): 320 V, Počet pólů: 6, Měřítka rastru: 5,08 mm, Typ připojení: Pružinový spoj, Barva: zelená, Povrch kontaktů: Cín
1874141	FKCVR 2,5/ 6-STF-5,08	Zástrčka, Jmenovitý proud: 12 A, Jmenovité napětí (III/2): 320 V, Počet pólů: 6, Měřítka rastru: 5,08 mm, Typ připojení: Pružinový spoj, Barva: zelená, Povrch kontaktů: Cín
1873841	FKCVW 2,5/ 6-STF-5,08	Zástrčka, Jmenovitý proud: 12 A, Jmenovité napětí (III/2): 320 V, Počet pólů: 6, Měřítka rastru: 5,08 mm, Typ připojení: Pružinový spoj, Barva: zelená, Povrch kontaktů: Cín
1777840	FRONT-MSTB 2,5/ 6-STF-5,08	Zástrčka, Jmenovitý proud: 12 A, Jmenovité napětí (III/2): 320 V, Počet pólů: 6, Měřítka rastru: 5,08 mm, Typ připojení: Šroubové připojení, Barva: zelená, Povrch kontaktů: Cín
1778027	MSTB 2,5/ 6-STF-5,08	Zástrčka, Jmenovitý proud: 12 A, Jmenovité napětí (III/2): 320 V, Počet pólů: 6, Měřítka rastru: 5,08 mm, Typ připojení: Šroubové připojení, Barva: zelená, Povrch kontaktů: Cín
1809776	MSTBC 2,5/ 6-STZF-5,08	Zástrčka, Jmenovitý proud: 12 A, Jmenovité napětí (III/2): 320 V, Počet pólů: 6, Měřítka rastru: 5,08 mm, Typ připojení: Lisovaný spoj, Barva: zelená, Příslušné lisovací dutinkové kontakty s údaji k proudu [A] a rozsahu průřezu vodiče [mm <sup>2</sup> ] : 10A/MSTBC-MT 0,5-1,0 (3190564); 10A/MSTBC-MT 0,5-1,0 BA (3190645); 12A/MSTBC-MT 1,5-2,5 (3190551); 12A/MSTBC-MT 1,5-2,5 BA (3190658). BA = pásové kontakty

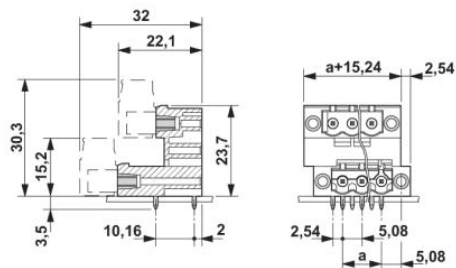
1805343	MSTBT 2,5/ 6-STF-5,08	Zástrčka, Jmenovitý proud: 12 A, Jmenovité napětí (III/2): 320 V, Počet pólů: 6, Měřítka rastru: 5,08 mm, Typ připojení: Šroubové připojení, Barva: zelená, Povrch kontaktů: Cín
1835135	MVSTBR 2,5/ 6-STF-5,08	Zástrčka, Jmenovitý proud: 12 A, Jmenovité napětí (III/2): 320 V, Počet pólů: 6, Měřítka rastru: 5,08 mm, Typ připojení: Šroubové připojení, Barva: zelená, Povrch kontaktů: Cín
1834945	MVSTBW 2,5/ 6-STF-5,08	Zástrčka, Jmenovitý proud: 12 A, Jmenovité napětí (III/2): 320 V, Počet pólů: 6, Měřítka rastru: 5,08 mm, Typ připojení: Šroubové připojení, Barva: zelená, Povrch kontaktů: Cín
1883394	QC 1/ 6-STF-5,08	Zástrčka, Jmenovitý proud: 10 A, Jmenovité napětí (III/2): 630 V, Počet pólů: 6, Měřítka rastru: 5,08 mm, Typ připojení: Zářezová svorka QUICKON, Barva: zelená, Povrch kontaktů: Cín
1853146	TMSTBP 2,5/ 6-STF-5,08	Zástrčka, Jmenovitý proud: 12 A, Jmenovité napětí (III/2): 320 V, Počet pólů: 6, Měřítka rastru: 5,08 mm, Typ připojení: Šroubové připojení, Barva: zelená, Povrch kontaktů: Cín, Pomocí zástrčky lze vodiče provádět od modulu k modulu

### Výkres/schéma

Vrtací schéma/geometrie pájecí desky



Výkres v měřítku



**Adresa**

PHOENIX CONTACT, s.r.o.  
Dornych 47  
617 00 Brno, Czech Republic  
Telefon +420 542 213 401  
Fax +420 542 213 701  
<http://www.phoenixcontact.cz>



© 2013 Phoenix Contact  
Technické změny vyhrazeny.