

MCVU 1,5/10-GFD-3,81


Rendelési szám: 1833108

Az ábrán a termék 10 pólusú változata látható

<http://eshop.phoenixcontact.hu/phoenix/treeViewClick.do?UID=1833108>

Dugaszrész, Névleges áram: 8 A, Méretezési feszültség (III/2): 160 V, Pólusszám: 10, Raszterméret: 3,81 mm, Csatlakozástechnika: Csavaros csatlakozás, Színe: zöld, Érintkező felülete: Cink, Szerelés: Közvetlen szerelés

Kereskedelmi adat

EAN	 4 017918 051792
Csomag	50
Vámtarifa	85369010
Katalógusoldal információ	Oldal 241 (CAT-1-2013)

Termék jegyzetek

WEEE/RoHS-megfelelo: 2003.01.01



Az itt megadott adatok az online katalógusból származnak. Teljeskörű információkat és adatokat a felhasználói dokumentációknál találhat: <http://www.download.phoenixcontact.com>. Az internetes letöltésekhez eloször el kell fogadni az általános szerződési feltételeket.

Muszaki adatok

Méreték / pólusok

Raszterméret	3,81 mm
„a” méret	34,29 mm
Pólusszám	10
Csavarmenet	M2

Meghúzási forgatónyomaték min	0,22 Nm
Meghúzási nyomaték max.	0,25 Nm

Műszaki adatok

Termékcsalád	MCVU 1,5/..-GFD
Szigetelőanyag csoport	I
Méretezési lökőfeszültség (III/3)	2,5 kV
Méretezési lökőfeszültség (III/2)	2,5 kV
Méretezési lökőfeszültség (II/2)	2,5 kV
Méretezési feszültség (III/2)	160 V
Méretezési feszültség (II/2)	320 V
Szabvány szerinti csatlakozás	EN-VDE
I _N névleges áram	8 A
U _N névleges feszültség	160 V
Névleges keresztmetszet	1,5 mm ²
Szigetelőanyag	PA
Éghetőségi osztály az UL 94 szerint	V0
Idomszer	A1
Csupaszolási hossz	7 mm

Csatlakozási adatok

Tömör vezeték keresztmetszet min	0,14 mm ²
Tömör vezeték keresztmetszet max	1,5 mm ²
Hajlékony vezeték keresztmetszet min	0,14 mm ²
Hajlékony vezeték keresztmetszet max	1,5 mm ²
Hajlékony vezeték keresztmetszet érvéghüvellyel műanyag hüvely nélkül min	0,25 mm ²
Hajlékony vezeték keresztmetszet érvéghüvellyel műanyag hüvely nélkül max	1,5 mm ²
Hajlékony vezeték keresztmetszet érvéghüvellyel műanyag hüvellyel min	0,25 mm ²
Hajlékony vezeték keresztmetszet érvéghüvellyel műanyag hüvellyel max	0,5 mm ²
2 azonos keresztmetszetű tömör vezeték min	0,14 mm ²
2 azonos keresztmetszetű tömör vezeték max	0,5 mm ²
2 azonos keresztmetszetű hajlékony vezeték min	0,14 mm ²
2 azonos keresztmetszetű hajlékony vezeték max	0,75 mm ²

2 egyforma keresztmetszetű hajlékony vezeték műanyag hüvely nélkül AEH-val min	0,25 mm ²
2 egyforma keresztmetszetű hajlékony vezeték műanyag hüvely nélkül AEH-val max	0,34 mm ²
2 egyforma keresztmetszetű hajlékony vezeték műanyag hüvelyes TWIN-AEH-val min	0,5 mm ²
2 azonos keresztmetszetű hajlékony vezeték műanyag hüvelyes TWIN-AEH-val max	0,5 mm ²
Vezeték keresztmetszet AWG/kcmil min	28
Vezeték keresztmetszet AWG/kcmil max	16

Tanúsítványok



Tanúsítások

CSA, cULus Recognized, GOST, VDE Gutachten mit Fertigungsüberwachung, CCA, IEC CB Scheme

Igényelt tanúsítások:

Ex tanúsítások:

Tartozékok

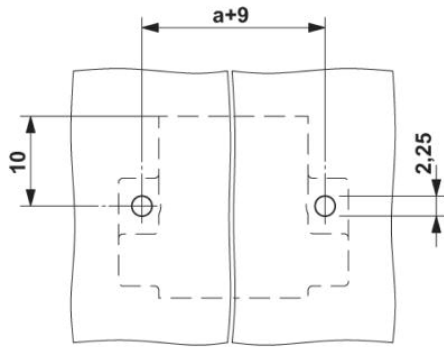
Termék	Típus leírás	Leírás
Jelölés		
0804109	SK 3,81/2,8:FORTL.ZAHLEN	Jelölőkártyák, Kártya, fehér, feliratozva, hosszában: sorfolytonos számok, 1-10, 11-20 stb. 91-(99)100-ig, Szerelési mód: Ragasztható, a következő kapocsszélességhez: 3,81 mm
dugasz/adapter		
1734634	CP-MSTB	Kódolóprofil, a dugaszfél hornyába ill. az invertált alapházba betolható, piros szigetelőanyagból
szerszámok		
1205037	SZS 0,4X2,5 VDE	Csavarhúzó, hornyos, VDE szigetelt, mérete: 0,4x2,5x80 mm, kétkomponensű markolat, csúszásmentes

További termékek

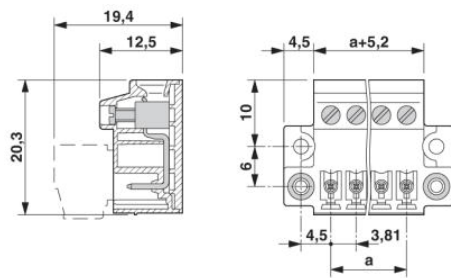
Termék	Típus leírás	Leírás
Általános		
1851313	FK-MCP 1,5/10-STF-3,81	Dugaszrész, Névleges áram: 8 A, Méretezési feszültség (III/2): 160 V, Pólusszám: 10, Raszterméret: 3,81 mm, Csatlakozástechnika: Rugós csatlakozás, Színe: zöld, Érintkező felülete: Cink
1850932	FRONT-MC 1,5/10-STF-3,81	Dugaszrész, Névleges áram: 8 A, Méretezési feszültség (III/2): 160 V, Pólusszám: 10, Raszterméret: 3,81 mm, Csatlakozástechnika: Csavaros csatlakozás, Színe: zöld, Érintkező felülete: Cink
1827787	MC 1,5/10-STF-3,81	Dugaszrész, Névleges áram: 8 A, Méretezési feszültség (III/2): 160 V, Pólusszám: 10, Raszterméret: 3,81 mm, Csatlakozástechnika: Csavaros csatlakozás, Színe: zöld, Érintkező felülete: Cink
1852448	MCC 1/10-STZF-3,81	Dugaszrész, Névleges áram: 8 A, Méretezési feszültség (III/2): 160 V, Pólusszám: 10, Raszterméret: 3,81 mm, Csatlakozástechnika: Krimpcsatlakozás, Színe: zöld, Hozzá tartozó krimpelhető aljzatérintkezők a következő áram [A] és vezetékkeresztmetszet-tartomány [mm ²] adatokkal: 5A/MCC-MT 0,2-0,35 (1859988); 8A/MCC-MT 0,5-1,0 (1859991)
1828427	MCVR 1,5/10-STF-3,81	Dugaszrész, Névleges áram: 8 A, Méretezési feszültség (III/2): 160 V, Pólusszám: 10, Raszterméret: 3,81 mm, Csatlakozástechnika: Csavaros csatlakozás, Színe: zöld, Érintkező felülete: Cink
1828579	MCVW 1,5/10-STF-3,81	Dugaszrész, Névleges áram: 8 A, Méretezési feszültség (III/2): 160 V, Pólusszám: 10, Raszterméret: 3,81 mm, Csatlakozástechnika: Csavaros csatlakozás, Színe: zöld, Érintkező felülete: Cink
1897623	QC 0,5/10-STF-3,81	Dugaszrész, Névleges áram: 6 A, Méretezési feszültség (III/2): 200 V, Pólusszám: 10, Raszterméret: 3,81 mm, Csatlakozástechnika: QUICKON gyorscsatlakozó kapocs, Színe: zöld, Érintkező felülete: Cink

Rajzok

Furatterv/forrasztópád-geometria



Méretrajz



Cím

Phoenix Contact Kft.
Gyár utca 2
2040 Budaörs, Hungary
Telefon +36-23/501-160
Fax +36-23/418-438
<http://www.phoenixcontact.hu>



Phoenix Contact Kft.
Muszaki módosítás fenntartva;