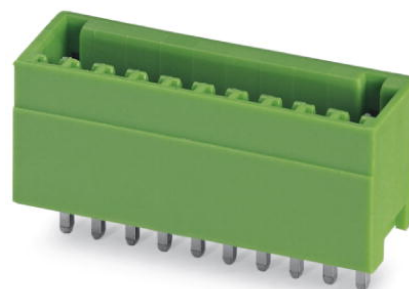


MCV 0,5/ 2-G-2,5


Référence: 1881558

L'illustration représente une version 10 pôles de l'article

<http://eshop.phoenixcontact.fr/phoenix/treeViewClick.do?UID=1881558>

Embase, Intensité nominale: 4 A, Tension de référence (III/2): 160 V,
Nbre. pôles: 2, Pas: 2,5 mm, Coloris: vert, Surface des contacts: étain,
Montage: Soudage

Caractéristiques commerciales

EAN	 4 017918 156794
Unité d'emballage	50 pcs.
Tarif douanier	85366990
Poids brut par pièce	kg
Donnée de page de catalogue	Page 141 (CC-2009)

Notez que les données indiquées ici sont issues du catalogue en ligne. Vous trouverez l'intégralité des informations et des données dans la documentation pour l'utilisateur sous <http://www.download.phoenixcontact.fr>. Les conditions générales d'utilisation pour les téléchargements sur Internet sont applicables.

Données techniques

Cotes / pôles

Longueur	8,1 mm
Pas	2,5 mm
Cote a	2,5 mm
Nombre de pôles	2
Dimensions des picots	0,8 x 0,8 mm
Diamètre de perçage	1,2 mm

Caractéristiques techniques

Famille d'articles	MCV 0,5/...-G
Groupe d'isolant	I

Tension de choc assignée (III/3)	1,5 kV
Tension de choc assignée (III/2)	2,5 kV
Tension de choc assignée (II/2)	2,5 kV
Tension assignée (III/2)	160 V
Tension assignée (II/2)	320 V
Connexion selon la norme	EN-VDE
Intensité nominale I_N	4 A
Tension nominale U_N	80 V
Courant de charge maximal	4 A
Matériau isolant	PA
Classe d'inflammabilité selon UL 94	V0
Coloris	vert
Tension nominale UL/CUL Usegroup B	125 V
Intensité nominale UL/CUL Usegroup B	4 A

Approbations



Homologations

cULus Recognized, GOST, VDE Gutachten mit
 Fertigungsüberwachung, CCA, IECCEB CB Scheme

Homologations demandées :

Homologations EX :

Accessoires

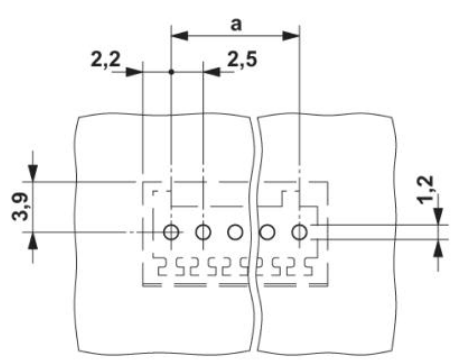
Article	Désignation	Description
Connecteur mâle/adaptateur		
1881435	CP-MC 0,5	Profilé de détrompage, s'insère dans la rainure de l'embase, isolant rouge
Repérage		
0804853	SK 2,54/2,8:FORTL.ZAHLEN	Cartes de repérage, Carte, blanc, repéré, longitudinal: numérotation continue 1-10, 11-20, etc. jusqu'à 91-99, Type de montage: Collage, pour BJ au pas de : 2,54 mm

Produits complémentaires

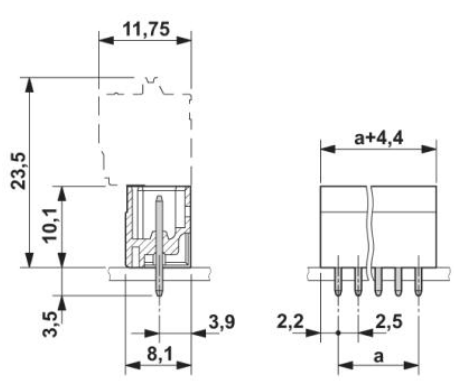
Article	Désignation	Description
Généralités		
1881325	FK-MC 0,5/ 2-ST-2,5	Elément enfichable, Intensité nominale: 4 A, Tension de référence (III/2): 160 V, Nbre. pôles: 2, Pas: 2,5 mm, Connectique: Raccordement à ressort, Coloris: vert, Surface des contacts: étain

Schémas

Gab. de perç./géom. de la pastille de soud.



Dessin coté



Adresse

PHOENIX CONTACT SAS
52 Boulevard de Beaubourg - Emerainville
77436 Marne La Vallée Cedex 2, France
Tél : +33 (0) 1 60 17 98 98
Télécopie : +33 (0) 1 60 17 37 97
<http://www.phoenixcontact.fr>



© 2013 Phoenix Contact
Sous réserve de modifications techniques