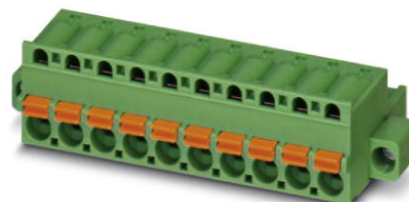


FKC 2,5/12-STF-5,08


Obj.č.: 1873304

Obrázek ukazuje 10pólovou variantu zboží


<http://eshop.phoenixcontact.cz/phoenix/treeViewClick.do?UID=1873304>

Zástrčka, Jmenovitý proud: 12 A, Jmenovité napětí (III/2): 320 V,
Počet pólů: 12, Měřítka rastru: 5,08 mm, Typ připojení: Pružinový spoj,
Barva: zelená, Povrch kontaktů: Cín

Údaje

| | |
|----------------------|---|
| EAN |  4 017918 142698 |
| Balení | 1 ks |
| Celní tarif | 85366990 |
| Váha brutto v kusech | 0,02084 kg |
| Informace v katalogu | Strana 275 (CAT-1-2013) |

Poznámky k produktu

 WEEE/RoHS-compliant since:
01.01.2003


<http://www.download.phoenixcontact.com>
Please note that the data given here has been taken from the online catalog. For comprehensive information and data, please refer to the user documentation. The General Terms and Conditions of Use apply to Internet downloads.

Technické údaje

Rozměry / póly

| | |
|----------------|----------|
| Měřítka rastru | 5,08 mm |
| Rozměr a | 55,88 mm |
| Počet pólů | 12 |

Technická data

| | |
|------------------------------------|---------------------|
| Rodina výrobků | FKC 2,5/..-STF |
| skupina izolačního materiálu | I |
| zatěžovací rázové napětí (III/3) | 4 kV |
| zatěžovací rázové napětí (III/2) | 4 kV |
| zatěžovací rázové napětí (II/2) | 4 kV |
| jmenovité napětí (III/2) | 320 V |
| jmenovité napětí (II/2) | 630 V |
| Přípojka podle normy | EN-VDE |
| Jmenovitý proud I_N | 12 A |
| Jmenovité napětí U_N | 250 V |
| jmenovitý průřez | 2,5 mm ² |
| Zatěžovací proud maximální | 12 A |
| Izolační materiál | PA |
| Třída hořlavosti podle UL 94 | V0 |
| válečkový kalibr | A2 |
| Délka odstranění izolace | 10 mm |
| Jmenovité napětí UL/CUL Usegroup B | 300 V |
| Jmenovitý proud UL/CUL Usegroup B | 10 A |
| Jmenovité napětí UL/CUL Usegroup D | 300 V |
| Jmenovitý proud UL/CUL Usegroup D | 10 A |

Data připojení

| | |
|--|----------------------|
| Min. průřez vodiče, tuhý | 0,2 mm ² |
| Max. průřez vodiče, tuhý | 2,5 mm ² |
| Min. průřez vodiče, ohebný | 0,2 mm ² |
| Max. průřez vodiče, ohebný | 2,5 mm ² |
| Průřez vodiče flexibilní m. koncovka vodiče bez plastického pouzdra min | 0,25 mm ² |
| Průřez vodiče flexibilní m. koncovka vodiče bez plastického pouzdra max. | 2,5 mm ² |
| Průřez vodiče flexibilní m. koncovka vodiče m. plastické pouzdro max. | 0,25 mm ² |
| | 2,5 mm ² |
| Průřez vodiče AWG/kcmil min. | 24 |
| Průřez vodiče AWG/kcmil max. | 12 |

| | |
|---|---------------------|
| 2 vodiče se stejným průřezem flexibilní m. TWIN-AEH s plastickým pouzdrům max | 0,5 mm ² |
| | 1,5 mm ² |
| AWG podle UL/CUL min | 26 |
| AWG podle UL/CUL max | 12 |

Certifikáty/Osvědčení



Aprobace

cULus Recognized, GOST, VDE Gutachten mit
 Fertigungsüberwachung, CCA, IECCEB CB Scheme

Vyžádané aprobace:

Aprobace z:

Příslušenství

| Informace | Popis | Popis výrobku |
|---------------------------|--------------------------|---|
| Montáž | | |
| 1876880 | STZ 8-FKC-5,08 | Odlehčení tahu, k osazení do západkových komor zástrček, 8pólové |
| 1876877 | STZ 4-FKC-5,08 | Odlehčení tahu, k osazení do západkových komor zástrček, 4pólové |
| Nářadí | | |
| 1205053 | SZS 0,6X3,5 | Ovládací nástroj, pro svorky ST, izolovaný, vhodný také jako šroubovák s drážkou, velikost: 0,6x3,5x100 mm, 2komponentní rukojeť, s ochranou proti odvinutí |
| Značení | | |
| 0804293 | SK 5,08/3,8:FORTL.ZAHLEN | Označovací karty, Karta, bílá, popsané, podélně: pořadová čísla 1-10, 11-20 atd. až 91-(99)100, Způsob montáže: Lepení, pro šířku svorek: 5,08 mm |
| Zástrčka / adaptér | | |
| 1734634 | CP-MSTB | Kódovací profil, zasunuje se do drážky na zástrčce, resp. na invertované zásuvce konektoru, z červeného izolačního materiálu |
| 0201744 | MPS-MT | Zkušební zástrčka |
| 0201647 | RPS | Redukční konektor, Barva: šedá |

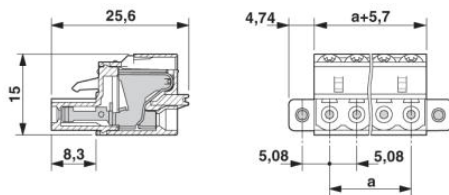
Další výrobky

| Informace | Popis | Popis výrobku |
|---------------|--------------------------|--|
| Obecně | | |
| 1803057 | MSTBVK 2,5/12-GF-5,08 | Zástrčka, Jmenovitý proud: 12 A, Jmenovité napětí (III/2): 320 V, Počet pólů: 12, Měřítka rastru: 5,08 mm, Typ připojení: Šroubové připojení, Barva: zelená, Povrch kontaktů: Cín, Montáž: Nosná lišta |
| 1788444 | MVSTBU 2,5/12-GFB-5,08 | Zástrčka, Jmenovitý proud: 12 A, Jmenovité napětí (III/2): 320 V, Počet pólů: 12, Měřítka rastru: 5,08 mm, Typ připojení: Šroubové připojení, Barva: zelená, Povrch kontaktů: Cín, Montáž: Přímá montáž |
| 3002034 | UK 3-MSTB-5,08 | Průchozí svornice, Způsob připojení: Speciální a kombinované připojení, Průřez: 0,2 mm ² - 4 mm ² , AWG: 24 - 12, Šířka: 5,08 mm, Barva: šedá, Způsob montáže: NS 32, NS 35/15, NS 35/7,5 |
| 3002076 | UK 3-MVSTB-5,08 | Průchozí svornice, Jmenovitý proud: 12 A, Jmenovité napětí: 250 V, Průřez: 0,2 mm ² - 4 mm ² , AWG: 24 - 12, Způsob montáže: NS 32, NS 35/15, NS 35/7,5, Měřítka rastru: 5,08 mm, Šířka: 5,1, Barva: šedá |
| 3002102 | UK 3-MVSTB-5,08-LA 24RD | Průchozí svornice, Jmenovitý proud: 12 A, Jmenovité napětí: 250 V, Průřez: 0,2 mm ² - 4 mm ² , AWG: 24 - 12, Způsob montáže: NS 32, NS 35/15, NS 35/7,5, Měřítka rastru: 5,08 mm, Šířka: 5,08, Barva: šedá |
| 3002063 | UK 3-MVSTB-5,08/EK | Průběžná řadová svorka, Jmenovitý proud: 12 A, Jmenovité napětí: 250 V, Průřez: 0,2 mm ² - 4 mm ² , AWG: 24 - 12, Způsob montáže: NS 35/7,5, NS 35/15, NS 32, Měřítka rastru: 5,08 mm, Šířka: 5,1, Barva: modrá |
| 3002131 | UK 3D-MSTBV-5,08 | Průchozí svornice, Způsob připojení: Speciální a kombinované připojení, Průřez: 0,2 mm ² - 4 mm ² , AWG: 24 - 12, Šířka: 5,08 mm, Barva: šedá, Způsob montáže: NS 32, NS 35/15, NS 35/7,5 |
| 3002144 | UK 3D-MSTBV-5,08-LA 24RD | Průběžná řadová svorka, Způsob připojení: Šroubové připojení, Počet pólů: 1, Průřez: 0,2 mm ² - 4 mm ² , AWG: 24 - 12, Šířka: 5,1 mm, Barva: šedá, Způsob montáže: NS 32, NS 35/15, NS 35/7,5 |
| 3002173 | UK 3D-MSTBV-5,08/EK | Průběžná řadová svorka, Způsob připojení: Šroubové připojení, Průřez: 0,2 mm ² - 4 mm ² , AWG: 24 - 12, Šířka: 5,1 mm, Barva: modrá, Způsob montáže: NS 32, NS 35/15, NS 35/7,5 |
| 2770888 | UKK 3-MSTB-5,08 | Dvoupatrová řadová svornice se zástrčkovou zónou COMBICON, jmenovitý proud: 12 A, jmenovité napětí: 250 V, průřez: 0,2 mm ² - 4 mm ² , AWG: 24 - 12, způsob montáže: NS 35/7,5, NS 35/15, NS 32, rozteč: 5,08 mm, šířka: 5,08, barva: šedá |
| 1876615 | UKK 3-MSTB-5,08-PE | Průchozí svornice, Jmenovitý proud: 12 A, Jmenovité napětí: 320 V, Průřez: 0,2 mm ² - 4 mm ² , AWG: 24 - 12, Způsob montáže: NS 35/7,5, NS 35/15, NS 32, Měřítka rastru: 5,08 mm, Šířka: 5,08, Barva: zeleno-žlutá |

| | | |
|---------|------------------------|---|
| 1788020 | UMSTBVK 2,5/12-GF-5,08 | Zástrčka, Jmenovitý proud: 12 A, Jmenovité napětí (III/2): 320 V, Počet pólů: 12, Měřítka rastru: 5,08 mm, Typ připojení: Šroubové připojení, Barva: zelená, Povrch kontaktů: Cín, Montáž: Nosná lišta |
| 1873016 | ZFKK 1,5-MSTBV-5,08 | Průchozí svornice, Typ připojení: Speciální a kombinované připojení, Odbočka pro konektor MSTB, Průřez: 0,2 mm ² - 2,5 mm ² , Šířka: 5,08 mm, Barva: šedá, Montáž: NS 35/7,5, NS 35/15 / Ex-data nová / / |

Výkres/schéma

Výkres v měřítku



Adresa

PHOENIX CONTACT, s.r.o.
Dornych 47
617 00 Brno, Czech Republic
Telefon +420 542 213 401
Fax +420 542 213 701
<http://www.phoenixcontact.cz>



© 2013 Phoenix Contact
Technické změny vyhrazeny.