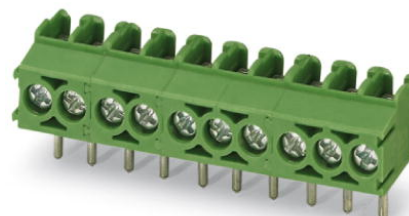


PT 1,5/ 2-3,5-V


Obj.č.: 1984769

Obrázek ukazuje 10pólovou variantu zboží


<http://eshop.phoenixcontact.cz/phoenix/treeViewClick.do?UID=1984769>

Svorka pro plošné spoje, Jmenovitý proud: 17,5 A, Jmenovité napětí: 200 V, Rozteč: 3,5 mm, Počet pólů: 2, Způsob připojení: Šroubové připojení, Montáž: Pájení, Směr připojení vodič/deska: 90 °, Barva: zelená

Údaje

EAN	 4 017918 946319
Balení	1 ks
Celní tarif	85369010
Váha brutto v kusech	0,00092 kg
Informace v katalogu	Strana 419 (CAT-1-2013)

Poznámky k produktu

 WEEE/RoHS-compliant since:
01.01.2003


<http://www.download.phoenixcontact.com>
Please note that the data given here has been taken from the online catalog. For comprehensive information and data, please refer to the user documentation. The General Terms and Conditions of Use apply to Internet downloads.

Technické údaje

rozměry / póly

Délka	9 mm
Výška	7,6 mm
Měřítka rastru	3,5 mm
Rozměr a	3,5 mm

Počet pólů	2
rozměry kolíku	0,9 mm
vzdálenost kolíků	3,5 mm
průměr vyvrtaného otvoru	1,2 mm
Závit šroubu	M2
Utahovací moment min.	0,22 Nm
Utahovací moment max	0,25 Nm

Technická data

Rodina výrobků	PT 1,5/..-V
skupina izolačního materiálu	I
zatěžovací rázové napětí (III/3)	2,5 kV
zatěžovací rázové napětí (III/2)	2,5 kV
zatěžovací rázové napětí (II/2)	2,5 kV
Jmenovité napětí (III/3)	160 V
jmenovité napětí (III/2)	200 V
jmenovité napětí (II/2)	400 V
Přípojka podle normy	EN-VDE
Jmenovitý proud I_N	17,5 A
jmenovitý průřez	1,5 mm ²
Zatěžovací proud maximální	17,5 A
Izolační materiál	PA
Třída hořlavosti podle UL 94	V0
Délka odstranění izolace	5 mm
Jmenovité napětí UL/CUL Usegroup B	300 V
Jmenovitý proud UL/CUL Usegroup B	10 A
Jmenovité napětí UL/CUL Usegroup D	300 V
Jmenovitý proud UL/CUL Usegroup D	10 A

Data připojení

Min. průřez vodiče, tuhý	0,2 mm ²
Max. průřez vodiče, tuhý	1,5 mm ²
Min. průřez vodiče, ohebný	0,2 mm ²
Max. průřez vodiče, ohebný	1,5 mm ²
Průřez vodiče flexibilní m. koncovka vodiče m. plastické pouzdro max.	0,25 mm ²
	0,75 mm ²

Průřez vodiče AWG/kcmil min.	26
Průřez vodiče AWG/kcmil max.	16
2 vodiče se stejným průřezem pevný min	0,2 mm ²
2 vodiče se stejným průřezem pevný max	0,34 mm ²
2 vodiče se stejným průřezem flexibilní min	0,2 mm ²
2 vodiče se stejným průřezem flexibilní max	0,5 mm ²
AWG podle UL/CUL min	26
AWG podle UL/CUL max	16

Certifikáty/Osvědčení



Aprobace

cULus Recognized, GOST, SEV, CCA

Vyžádané aprobace:

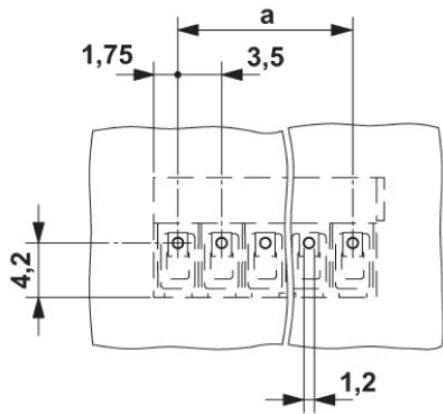
Aprobace z:

Příslušenství

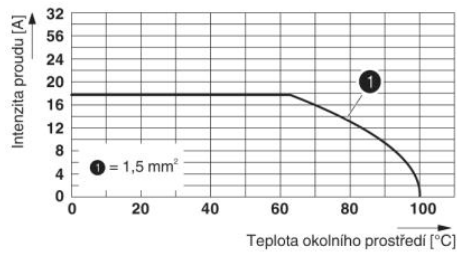
Informace	Popis	Popis výrobku
Nářadí		
1205037	SZS 0,4X2,5 VDE	Šroubovák, s drážkou, VDE izolovaná, velikost: 0,4x2,5x80 mm, 2komponentní rukojeť, s ochranou proti odvinutí
Značení		
0804073	SK 3,5/2,8:FORTL.ZAHLEN	Označovací karty, Karta, bílá, popsané, podélně: pořadová čísla 1-10, 11-20 atd. až 91-99, Způsob montáže: Lepení, pro šířku svorek: 3,5 mm
0805030	SK 3,5/2,8:SO	Označovací karty, bílá, Způsob montáže: Lepení, pro šířku svorek: 3,5 mm

Výkres/schéma

Vrtací schéma/geometrie pájecí desky

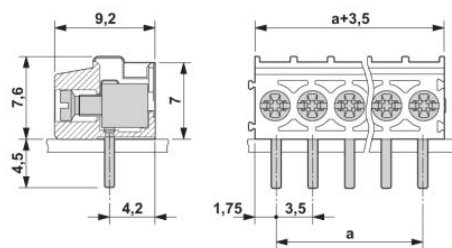


Diagram



Zátěžový diagram pro 5 pólů; redukční faktor=1

Výkres v měřítku



Adresa

PHOENIX CONTACT, s.r.o.
Dornych 47
617 00 Brno, Czech Republic
Telefon +420 542 213 401
Fax +420 542 213 701
<http://www.phoenixcontact.cz>



© 2013 Phoenix Contact
Technické změny vyhrazeny.