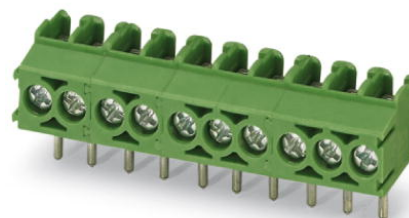


## PT 1,5/ 2-3,5-V


Rendelési szám: 1984769

Az ábrán a termék 10 pólusú változata látható

<http://eshop.phoenixcontact.hu/phoenix/treeViewClick.do?UID=1984769>

NYÁK sorkapocs, Névleges áram: 17,5 A, Névleges feszültség: 200 V, Raszterméret: 3,5 mm, Pólusszám: 2, Csatlakozási mód: Csavaros csatlakozás, Szerelés: forrasztás, Csatlakozási irány vezeték / NYÁK: 90 °, Szín: zöld

### Kereskedelmi adat

EAN	 4 017918 946319
Csomag	250
Vámtarifa	85369010
Katalógusoldal információ	Oldal 419 (CAT-1-2013)

### Termék jegyzetek

WEEE/RoHS-megfelelo: 2003.01.01



Az itt megadott adatok az online katalógusból származnak. Teljeskörű információkat és adatokat a felhasználói dokumentációknál találhat: <http://www.download.phoenixcontact.com>. Az internetes letöltésekhez először el kell fogadni az általános szerződési feltételeket.

### Muszaki adatok

#### Méretek / pólusok

Hossz	9 mm
Magasság	7,6 mm
Raszterméret	3,5 mm
„a” méret	3,5 mm

Pólusszám	2
Csapméretek	0,9 mm
Csaptávolság	3,5 mm
Furatlyuk átmérője	1,2 mm
Csavarmenet	M2
Meghúzási forgatónyomaték min	0,22 Nm
Meghúzási nyomaték max.	0,25 Nm

**Műszaki adatok**

Termékcsalád	PT 1,5/..-V
Szigetelőanyag csoport	I
Méretezési lökőfeszültség (III/3)	2,5 kV
Méretezési lökőfeszültség (III/2)	2,5 kV
Méretezési lökőfeszültség (II/2)	2,5 kV
Méretezési feszültség (III/3)	160 V
Méretezési feszültség (III/2)	200 V
Méretezési feszültség (II/2)	400 V
Szabvány szerinti csatlakozás	EN-VDE
I <sub>N</sub> névleges áram	17,5 A
Névleges keresztmetszet	1,5 mm <sup>2</sup>
Maximális terhelőáram	17,5 A
Szigetelőanyag	PA
Éghetőségi osztály az UL 94 szerint	V0
Csupaszolási hossz	5 mm
UL/CUL Usegroup B névleges feszültség	300 V
UL/CUL Usegroup B névleges áram	10 A
UL/CUL Usegroup D névleges feszültség	300 V
UL/CUL Usegroup D névleges áram	10 A

**Csatlakozási adatok**

Tömör vezeték keresztmetszet min	0,2 mm <sup>2</sup>
Tömör vezeték keresztmetszet max	1,5 mm <sup>2</sup>
Hajlékony vezeték keresztmetszet min	0,2 mm <sup>2</sup>
Hajlékony vezeték keresztmetszet max	1,5 mm <sup>2</sup>
Hajlékony vezeték keresztmetszet érvéghüvellyel műanyag hüvellyel min	0,25 mm <sup>2</sup>

Hajlékony vezeték keresztmetszet érvéghüvellyel műanyag hüvellyel max	0,75 mm <sup>2</sup>
Vezeték keresztmetszetAWG/kcmil min	26
Vezeték keresztmetszet AWG/kcmil max	16
2 azonos keresztmetszetű tömör vezeték min	0,2 mm <sup>2</sup>
2 azonos keresztmetszetű tömör vezeték max	0,34 mm <sup>2</sup>
2 azonos keresztmetszetű hajlékony vezeték min	0,2 mm <sup>2</sup>
2 azonos keresztmetszetű hajlékony vezeték max	0,5 mm <sup>2</sup>
AWG az UL/CUL szerint min.	26
AWG az UL/CUL szerint max.	16

### Tanúsítványok



Tanúsítások

cULus Recognized, GOST, SEV, CCA

Igényelt tanúsítások:

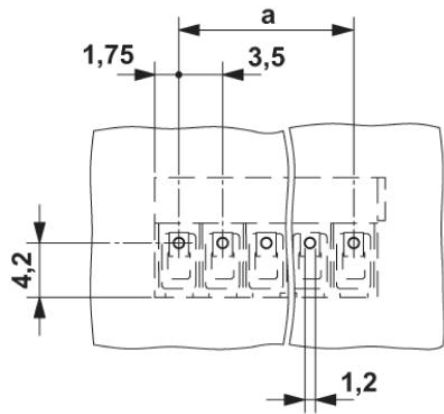
Ex tanúsítások:

### Tartozékok

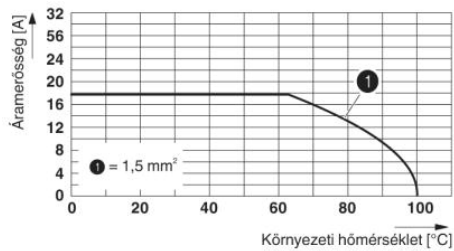
Termék	Típus leírás	Leírás
<b>Jelölés</b>		
0804073	SK 3,5/2,8:FORTL.ZAHLEN	Jelölőkártyák, Kártya, fehér, feliratozva, hosszában: sorfolytonos számok, 1-10, 11-20 stb. 91-99-ig, Szerelési mód: Ragasztható, a következő kapocsszélességhez: 3,5 mm
0805030	SK 3,5/2,8:SO	Jelölőkártyák, fehér, Szerelési mód: Ragasztható, a következő kapocsszélességhez: 3,5 mm
<b>szerszámok</b>		
1205037	SZS 0,4X2,5 VDE	Csavarhúzó, hornyos, VDE szigetelt, mérete: 0,4x2,5x80 mm, kétkomponensű markolat, csúszásmentes

## Rajzok

### Furatterv/forrasztópád-geometria

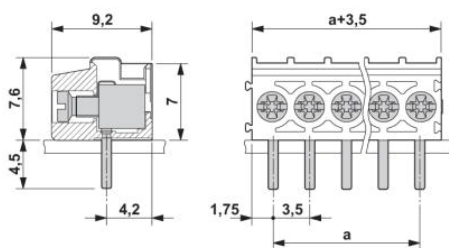


### Diagram



Derating-görbe 5 pólushoz, redukciós tényező=1

### Méretrajz



**Cím**

Phoenix Contact Kft.  
Gyár utca 2  
2040 Budaörs, Hungary  
Telefon +36-23/501-160  
Fax +36-23/418-438  
<http://www.phoenixcontact.hu>



Phoenix Contact Kft.  
Muszaki módosítás fenntartva;