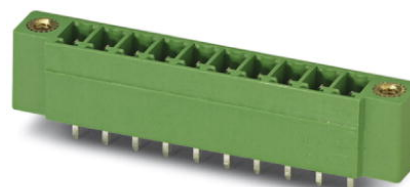


# MCV 1,5/11-GF-3,81

Référence: 1830680

L'illustration représente une version 10 pôles de l'article

<http://eshop.phoenixcontact.fr/phoenix/treeViewClick.do?UID=1830680>

Embase, Intensité nominale: 8 A, Tension de référence (III/2): 160 V,  
Nbre. pôles: 11, Pas: 3,81 mm, Coloris: vert, Surface des contacts:  
étain, Montage: Soudage

## Caractéristiques commerciales

EAN	 4 017918 051334
Unité d'emballage	50 pcs.
Tarif douanier	85366990
Poids brut par pièce	kg
Donnée de page de catalogue	Page 175 (CC-2009)

Notez que les données indiquées ici sont issues du catalogue en ligne. Vous trouverez l'intégralité des informations et des données dans la documentation pour l'utilisateur sous <http://www.download.phoenixcontact.fr> Les conditions générales d'utilisation pour les téléchargements sur Internet sont applicables.

## Données techniques

### Cotes / pôles

Longueur	7,25 mm
Pas	3,81 mm
Cote a	38,1 mm
Nombre de pôles	11
Dimensions des picots	0,8 x 0,8 mm
Diamètre de perçage	1,2 mm

### Caractéristiques techniques

Famille d'articles	MCV 1,5/...-GF
Groupe d'isolant	IIIa

Tension de choc assignée (III/3)	2,5 kV
Tension de choc assignée (III/2)	2,5 kV
Tension de choc assignée (II/2)	2,5 kV
Tension assignée (III/2)	160 V
Tension assignée (II/2)	250 V
Connexion selon la norme	EN-VDE
Intensité nominale $I_N$	8 A
Tension nominale $U_N$	160 V
Courant de charge maximal	8 A
Matériau isolant	PBT
Classe d'inflammabilité selon UL 94	V0
Coloris	vert
Tension nominale UL/CUL Usegroup B	300 V
Intensité nominale UL/CUL Usegroup B	8 A
Tension nominale UL/CUL Usegroup D	300 V
Intensité nominale UL/CUL Usegroup D	8 A

## Approbations



Homologations

CSA, GOST, VDE Gutachten mit Fertigungsüberwachung, CCA, IECCEB CB Scheme

Homologations demandées :

Homologations EX :

## Accessoires

Article	Désignation	Description
<b>Connecteur mâle/adaptateur</b>		
1734634	CP-MSTB	Profilé de détrompage, s'enfile dans la rainure de l'élément enfichable ou de l'embase inversée, isolant rouge

### Repérage

0804109	SK 3,81/2,8:FORTL.ZAHLEN	Cartes de repérage, Carte, blanc, repéré, longitudinal: numérotation continue 1-10, 11-20, etc. jusqu'à 91- (99)100, Type de montage: Collage, pour BJ au pas de : 3,81 mm
---------	--------------------------	--

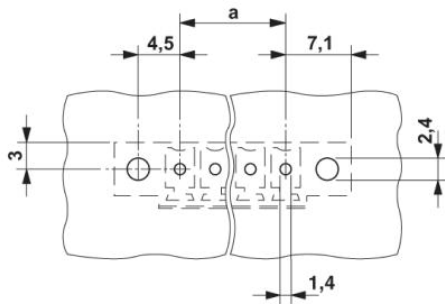
### Produits complémentaires

Article	Désignation	Description
<b>Généralités</b>		
1851326	FK-MCP 1,5/11-STF-3,81	Elément enfichable, Intensité nominale: 8 A, Tension de référence (III/2): 160 V, Nbre. pôles: 11, Pas: 3,81 mm, Connectique: Raccordement à ressort, Coloris: vert, Surface des contacts: étain
1850945	FRONT-MC 1,5/11-STF-3,81	Elément enfichable, Intensité nominale: 8 A, Tension de référence (III/2): 160 V, Nbre. pôles: 11, Pas: 3,81 mm, Connectique: Raccordement vissé, Coloris: vert, Surface des contacts: étain
1827790	MC 1,5/11-STF-3,81	Elément enfichable, Intensité nominale: 8 A, Tension de référence (III/2): 160 V, Nbre. pôles: 11, Pas: 3,81 mm, Connectique: Raccordement vissé, Coloris: vert, Surface des contacts: étain
1852451	MCC 1/11-STZF-3,81	Elément enfichable, Intensité nominale: 8 A, Tension de référence (III/2): 160 V, Nbre. pôles: 11, Pas: 3,81 mm, Connectique: raccordement serti, Coloris: vert, Contacts femelles à sertir correspondants avec indication du courant [A] et de la plage de section [mm <sup>2</sup> ] : 5A/MCC-MT 0,2-0,35 (1859988) ; 8A/MCC-MT 0,5-1,0 (1859991)
1828430	MCVR 1,5/11-STF-3,81	Elément enfichable, Intensité nominale: 8 A, Tension de référence (III/2): 160 V, Nbre. pôles: 11, Pas: 3,81 mm, Connectique: Raccordement vissé, Coloris: vert, Surface des contacts: étain
1828582	MCVW 1,5/11-STF-3,81	Elément enfichable, Intensité nominale: 8 A, Tension de référence (III/2): 160 V, Nbre. pôles: 11, Pas: 3,81 mm, Connectique: Raccordement vissé, Coloris: vert, Surface des contacts: étain
1897636	QC 0,5/11-STF-3,81	Elément enfichable, Intensité nominale: 6 A, Tension de référence (III/2): 200 V, Nbre. pôles: 11, Pas: 3,81 mm, Connectique: Connexion autodénudante QUICKON, Coloris: vert, Surface des contacts: étain

## Schémas

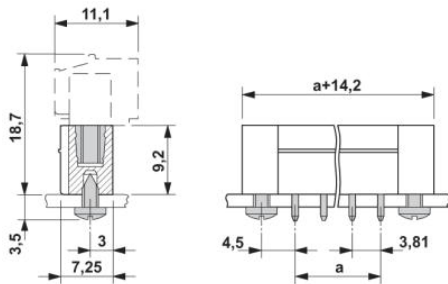
Gab. de perç./géom. de la pastille de soud.

---



Dessin coté

---



**Adresse**

PHOENIX CONTACT SAS  
52 Boulevard de Beaubourg - Emerainville  
77436 Marne La Vallée Cedex 2, France  
Tél : +33 (0) 1 60 17 98 98  
Télécopie : +33 (0) 1 60 17 37 97  
<http://www.phoenixcontact.fr>



© 2013 Phoenix Contact  
Sous réserve de modifications techniques