


# PT 1,5/ 4-PH-5,0 CLIP

Codice articolo: 1755758

<http://eshop.phoenixcontact.it/phoenix/treeViewClick.do?UID=1755758>

Spina, Corrente nominale: 10 A, Tensione di dimensionamento (III/2): 400 V, N. poli: 4, Passo: 5 mm, Tipo di connessione: Connessione a vite, Colore: verde, Superficie contatti: Stagno

## Dati commerciali

EAN	 4 046356 334938
VPE	250
Tariffa doganale	85366990
Peso lordo pezzi	4,41 g

## Note dei prodotti

Conforme alle direttive WEEE/RoHS  
dal: 17.12.2007



Verificare che i dati qui riportati siano ricavati dal catalogo online. Utilizzare tutte le informazioni e i dati della documentazione per l'utente alla pagina <http://www.download.phoenixcontact.it> Per il download da Internet, valgono le condizioni generali di utilizzo.

## Dati tecnici

### Misure/poli

Passo	5 mm
Misura a	15 mm
N. poli	4
Coppia min.	0,35 Nm
Coppia max.	0,4 Nm

#### Dati tecnici

Famiglia articolo	PT 1,5/..-PH CLIP
Gruppo materiale isolante	I
Tensione impulsiva di dimensionamento (III/3)	4 kV
Tensione impulsiva di dimensionamento (III/2)	4 kV
Tensione impulsiva di dimensionamento (II/2)	4 kV
Tensione di dimensionamento (III/3)	250 V
Tensione di dimensionamento (III/2)	400 V
Tensione di dimensionamento (II/2)	630 V
Attacco a norma	EN-VDE
Corrente nominale $I_N$	10 A
Sezione nominale	1,5 mm <sup>2</sup>
Corrente di carico massima	10 A
Materiale isolante	PA
Classe di combustibilità a norma UL 94	V0
Lunghezza di spelatura	6 mm
Tensione nominale UL/CUL Use Group B	300 V
Corrente nominale UL/CUL Use Group B	10 A
Tensione nominale UL/CUL Use Group D	300 V
Corrente nominale UL/CUL Use Group D	10 A

#### Dati di collegamento

Sezione conduttore rigido min.	0,2 mm <sup>2</sup>
Sezione conduttore rigido max.	1,5 mm <sup>2</sup>
Sezione conduttore flessibile min.	0,2 mm <sup>2</sup>
Sezione conduttore flessibile max.	1,5 mm <sup>2</sup>
Sezione conduttore flessibile con capocorda senza collare in plastica min.	0,25 mm <sup>2</sup>
Sezione conduttore flessibile con capocorda senza collare in plastica max.	1 mm <sup>2</sup>
Sezione conduttore flessibile con capocorda con collare in plastica min.	0,25 mm <sup>2</sup>
Sezione conduttore flessibile con capocorda con collare in plastica max.	1 mm <sup>2</sup>
Sezione trasversale conduttore AWG/kcmil min.	26
Sezione trasversale conduttore AWG/kcmil max.	14
AWG secondo UL/CUL min	28
AWG secondo UL/CUL max	14

## Omologazioni



Omologazioni

CSA, cULus Recognized

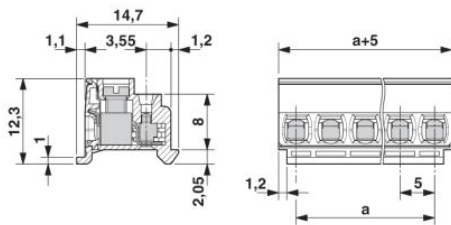
Omologazioni richieste:

Omologazioni Ex:

---

## Disegni

Disegno quotato



**Indirizzo**

PHOENIX CONTACT S.p.A.  
Via Bellini, 39/41  
Cusano Milanino (MI), Italy  
Tel.: +39 02 660591  
Fax +39 02 66059500  
<http://www.phoenixcontact.it>



© 2010 Phoenix Contact  
Con riserva di modifiche tecniche.