

PT 1,5/ 4-PH-5,0 CLIP


Artikelnummer: 1755758



<http://catalog.phoenixcontact.net/phoenix/treeViewClick.do?UID=1755758>

stekerdeel, nominale stroom: 10 A, nominale spanning (III/2): 400 V,
aantal polen: 4, rastermaat: 5 mm, aansluittype: schroefaansluiting,
kleur: groen, contactoppervlak: tin

Commerciële gegevens

EAN	 4 046356 334938
Opmerking	Oprachtsgebonden productie
sales group	E402
VPE	250 Pcs.
Douanetarief	85366990
Brutogewicht per stuk	KG
Nettogewicht per stuk	KG
Zie cataloguspagina	Pagina 425 (CAT-1-2013)

Houd er a.u.b. rekening mee dat de hier aangegeven gegevens uit de online catalogus afkomstig zijn. De volledige informatie en gegevens vindt u in de gebruikersdocumentatie onder <http://www.download.phoenixcontact.de> Op alle internet downloads zijn de Algemene gebruiksvoorwaarden van toepassing.

Technische gegevens

Afmetingen / Polen

rastermaat	5 mm
afm. a	15 mm
aantal polen	4
min. aandraaimoment	0,35 Nm
max. aandraaimoment	0,4 Nm

Technische gegevens

artikelfamilie	PT 1,5/..-PH CLIP
isolatiemateriaalgroep	I
teststootspanning (III/3)	4 kV
teststootspanning (III/2)	4 kV
teststootspanning (II/2)	4 kV
nominale spanning (III/3)	250 V
nominale spanning (III/2)	400 V
nominale spanning (II/2)	630 V
aansluiting overeenkomstig norm	EN-VDE
nominale stroom I _N	10 A
nominale aderdoorsnede	1,5 mm ²
belastingstroom maximaal	10 A
isolatiemateriaal	PA
brandbaarheidsklasse volgens UL 94	V0
striplengte	6 mm
nominale spanning UL/CUL Usegroup B	300 V
nominale stroom UL/CUL Usegroup B	10 A
nominale spanning UL/CUL Usegroup D	300 V
nominale stroom UL/CUL Usegroup D	10 A

Aansluitgegevens

min. aderdoorsnede massief	0,2 mm ²
max. aderdoorsnede massief	1,5 mm ²
min. aderdoorsnede soepel	0,2 mm ²
max. aderdoorsnede soepel	1,5 mm ²
min. aderdoorsnede soepel met adereindhuls zonder kunststofhuls	0,25 mm ²
max. aderdoorsnede soepel met adereindhuls zonder kunststofhuls	1 mm ²
min. aderdoorsnede soepel met adereindhuls met kunststofhuls	0,25 mm ²
max. aderdoorsnede soepel met adereindhuls met kunststofhuls	1 mm ²
min. aderdoorsnede AWG/kcmil	26
max. aderdoorsnede AWG/kcmil	14
AWG volgens UL/CUL min.	28
AWG volgens UL/CUL max.	14

Toelatingen



toelatingen

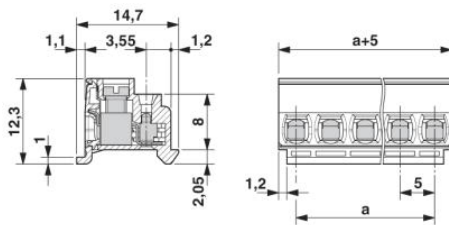
CSA, cULus Recognized

aangevraagde toelatingen:

Ex-toelatingen:

Tekeningen

Maatschets



Adresgegevens

PHOENIX CONTACT Deutschland GmbH
Flachmarktstr. 8
32825 Blomberg, Germany
Tel. +49 5235 3 12000
Fax +49 5235 3 41200
<http://www.phoenixcontact.de>



© 2012 Phoenix Contact
Technische wijzigingen voorbehouden