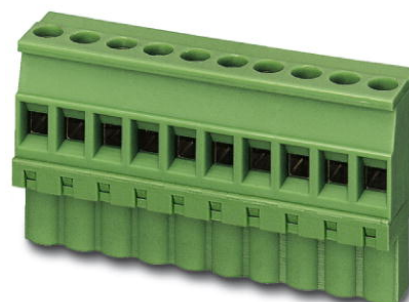


MVSTBW 2,5/12-ST

Référence: 1792621

L'illustration représente une version 10 pôles de l'article

<http://eshop.phoenixcontact.fr/phoenix/treeViewClick.do?UID=1792621>

Elément enfichable, Intensité nominale: 12 A, Tension de référence (III/2): 320 V, Nbre. pôles: 12, Pas: 5 mm, Connectique: Raccordement vissé, Coloris: vert, Surface des contacts: étain

Caractéristiques commerciales

| | |
|-----------------------------|---|
| EAN |  4 017918 045050 |
| Unité d'emballage | 50 pcs. |
| Tarif douanier | 85366990 |
| Poids brut par pièce | kg |
| Donnée de page de catalogue | Page 203 (CC-2009) |

Notez que les données indiquées ici sont issues du catalogue en ligne. Vous trouverez l'intégralité des informations et des données dans la documentation pour l'utilisateur sous <http://www.download.phoenixcontact.fr> Les conditions générales d'utilisation pour les téléchargements sur Internet sont applicables.

Données techniques

Cotes / pôles

| | |
|------------------------|--------|
| Pas | 5 mm |
| Cote a | 55 mm |
| Nombre de pôles | 12 |
| Filetage vis | M3 |
| Couple de serrage min. | 0,5 Nm |
| Couple de serrage max. | 0,6 Nm |

Caractéristiques techniques

| | |
|--------------------|------------------|
| Famille d'articles | MVSTBW 2,5/..-ST |
| Groupe d'isolant | I |

| | |
|--------------------------------------|---------------------|
| Tension de choc assignée (III/3) | 4 kV |
| Tension de choc assignée (III/2) | 4 kV |
| Tension de choc assignée (II/2) | 4 kV |
| Tension assignée (III/2) | 320 V |
| Tension assignée (II/2) | 630 V |
| Connexion selon la norme | EN-VDE |
| Intensité nominale I_N | 12 A |
| Tension nominale U_N | 250 V |
| Section nominale | 2,5 mm ² |
| Courant de charge maximal | 12 A |
| Matériau isolant | PA |
| Classe d'inflammabilité selon UL 94 | V0 |
| Gabarit | A3 |
| Longueur à dénuder | 7 mm |
| Tension nominale UL/CUL Usegroup B | 300 V |
| Intensité nominale UL/CUL Usegroup B | 15 A |
| Tension nominale UL/CUL Usegroup D | 300 V |
| Intensité nominale UL/CUL Usegroup D | 15 A |

Caractéristiques de raccordement

| | |
|--|----------------------|
| Section de conducteur rigide min. | 0,2 mm ² |
| Section de conducteur rigide max. | 2,5 mm ² |
| Section de conducteur souple min. | 0,2 mm ² |
| Section de conducteur souple max. | 2,5 mm ² |
| Section de conducteur souple avec embout sans cône d'entrée isolant max. | 0,25 mm ² |
| | 2,5 mm ² |
| Section de conducteur souple avec embout et cône d'entrée isolant min. | 0,25 mm ² |
| Section de conducteur souple avec embout et cône d'entrée isolant max. | 2,5 mm ² |
| Section du conducteur AWG/kcmil min. | 24 |
| Section du conducteur AWG/kcmil max. | 12 |
| 2 conducteurs rigides de même section min. | 0,2 mm ² |
| 2 conducteurs rigides de même section max. | 1 mm ² |
| 2 conducteurs souples de même section min. | 0,2 mm ² |
| 2 conducteurs souples de même section max. | 1,5 mm ² |

| | |
|---|----------------------|
| 2 conducteurs souples de même section avec AEH sans cône d'entrée isolant min. | 0,25 mm ² |
| 2 conducteurs souples de même section avec AEH sans cône d'entrée isolant max. | 1 mm ² |
| 2 conducteurs souples de même section avec TWIN-AEH et cône d'entrée isolant min. | 0,5 mm ² |
| 2 conducteurs souples de même section avec TWIN-AEH et cône d'entrée isolant max. | 1,5 mm ² |
| AWG min. selon UL/CUL | 30 |
| AWG max. selon UL/CUL | 12 |

Approbations



Homologations

CSA, cULus Recognized, GOST, VDE Gutachten mit Fertigungsüberwachung, CCA, IECCE CB Scheme

Homologations demandées :

Homologations EX :

Accessoires

| Article | Désignation | Description |
|-----------------------------------|-------------|--|
| Connecteur mâle/adaptateur | | |
| 1734634 | CP-MSTB | Profilé de détrompage, s'enfile dans la rainure de l'élément enfichable ou de l'embase inversée, isolant rouge |
| 1734401 | CR-MSTB | Cavalier de détrompage, s'insère dans la partie évidée de l'embase ou de l'élément enfichable inversé, isolant rouge |
| Outil | | |
| 1205053 | SZS 0,6X3,5 | Outil de déverrouillage, pour blocs de jonction ST, isolé, s'utilise aussi comme tournevis pour tête fendue, dimensions : 0,6 x 3,5 x 100 mm, manche à deux composants, antidérapant |
| Repérage | | |
| 1051993 | B-STIFT | Stylo marqueur, pour repérage manuel des rubans Zack vierges, repérage indélébile et ineffaçable, épaisseur de trait 0,5 mm |

| | | |
|---------|-----------------------|--|
| 0804183 | SK 5/3,8:FORTL.ZAHLEN | Cartes de repérage, Carte, blanc, repéré, longitudinal: numérotation continue 1-10, 11-20, etc. jusqu'à 91-(99)100, Type de montage: Collage, pour BJ au pas de : 5 mm |
| 0805409 | SK 5/3,8:UNBEDRUCKT | Cartes de repérage, Carte, blanc, vierge, Repérable avec : Bezeichnungsstift, Type de montage: Collage, pour BJ au pas de : 5 mm |

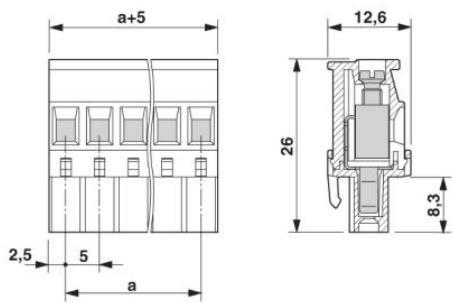
Produits complémentaires

| Article | Désignation | Description |
|--------------------|-------------------|---|
| Généralités | | |
| 0707196 | DFK-MSTB 2,5/12-G | Elément enfichable, Intensité nominale: 12 A, Tension de référence (III/2): 320 V, Nbre. pôles: 12, Pas: 5 mm, Connectique: Connexion à souder/à languettes pour clips, Coloris: vert, Surface des contacts: étain, Montage: Montage direct, L'accessoire, réf. 5030172, est utilisable uniquement en association avec MSTB 2,5/...ST et MSTBT 2,5/...ST. |
| 1899948 | EMSTBA 2,5/12-G | Embase, Intensité nominale: 12 A, Tension de référence (III/2): 320 V, Nbre. pôles: 12, Pas: 5 mm, Coloris: vert, Surface des contacts: étain, Montage: Insertion en force |
| 1914959 | EMSTBVA 2,5/12-G | Embase, Intensité nominale: 12 A, Tension de référence (III/2): 320 V, Nbre. pôles: 12, Pas: 5 mm, Coloris: vert, Surface des contacts: étain, Montage: Insertion en force |
| 1762790 | MDSTB 2,5/12-G1 | Embase, Intensité nominale: 10 A, Tension de référence (III/2): 320 V, Nbre. pôles: 12, Pas: 5 mm, Coloris: vert, Surface des contacts: étain, Montage: Soudage, En cas de combinaison avec des éléments enfichables MVSTB ou FKCV, utiliser respectivement un connecteur mâle MVSTBW (ou FKCVW) et un MVSTBR (ou FKCVR). La combinaison avec des éléments enfichables TMSTBP est impossible ! |
| 1846616 | MDSTBA 2,5/12-G | Embase, Intensité nominale: 10 A, Tension de référence (III/2): 320 V, Nbre. pôles: 12, Pas: 5 mm, Coloris: vert, Surface des contacts: étain, Montage: Soudage, L'article est juxtaposable à différents nombres de pôles ! En cas de combinaison avec des éléments enfichables MVSTB ou FKCV, utiliser respectivement un connecteur mâle MVSTBW (ou FKCVW) et un MVSTBR (ou FKCVR). La combinaison avec des éléments enfichables TMSTBP est impossible ! |
| 1762949 | MDSTBV 2,5/12-G1 | Embase, Intensité nominale: 10 A, Tension de référence (III/2): 320 V, Nbre. pôles: 12, Pas: 5 mm, Coloris: vert, Surface des contacts: étain, Montage: Soudage, En cas de combinaison avec des éléments enfichables MVSTB ou FKCV, utiliser respectivement un connecteur mâle MVSTBW (ou FKCVW) et un MVSTBR (ou FKCVR). La combinaison avec des éléments enfichables TMSTBP est impossible ! |

| | | |
|---------|-------------------|---|
| 1845882 | MDSTBVA 2,5/12-G | Embase, Intensité nominale: 10 A, Tension de référence (III/2): 320 V, Nbre. pôles: 12, Pas: 5 mm, Coloris: vert, Surface des contacts: étain, Montage: Soudage, L'article est juxtaposable à différents nombres de pôles ! En cas de combinaison avec des éléments enfichables MVSTB ou FKCV, utiliser respectivement un connecteur mâle MVSTBW (ou FKCVW) et un MVSTBR (ou FKCVR). La combinaison avec des éléments enfichables TMSTBP est impossible ! |
| 1754630 | MSTB 2,5/12-G | Embase, Intensité nominale: 12 A, Tension de référence (III/2): 320 V, Nbre. pôles: 12, Pas: 5 mm, Coloris: vert, Surface des contacts: étain, Montage: Soudage |
| 1768286 | MSTB 2,5/12-G-LA | Embase, Intensité nominale: 12 A, Tension de référence (III/2): 320 V, Nbre. pôles: 12, Pas: 5 mm, Coloris: vert, Surface des contacts: étain, Montage: Soudage |
| 1757569 | MSTBA 2,5/12-G | Embase, Intensité nominale: 12 A, Tension de référence (III/2): 320 V, Nbre. pôles: 12, Pas: 5 mm, Coloris: vert, Surface des contacts: étain, Montage: Soudage |
| 1770588 | MSTBA 2,5/12-G-LA | Embase, Intensité nominale: 12 A, Tension de référence (III/2): 320 V, Nbre. pôles: 12, Pas: 5 mm, Coloris: vert, Surface des contacts: étain, Montage: Soudage |
| 1753631 | MSTBV 2,5/12-G | Embase, Intensité nominale: 12 A, Tension de référence (III/2): 320 V, Nbre. pôles: 12, Pas: 5 mm, Coloris: vert, Surface des contacts: étain, Montage: Soudage |
| 1755600 | MSTBVA 2,5/12-G | Embase, Intensité nominale: 12 A, Tension de référence (III/2): 320 V, Nbre. pôles: 12, Pas: 5 mm, Coloris: vert, Surface des contacts: étain, Montage: Soudage |
| 1736014 | MSTBW 2,5/12-G | Embase, Intensité nominale: 12 A, Tension de référence (III/2): 320 V, Nbre. pôles: 12, Pas: 5 mm, Coloris: vert, Surface des contacts: étain, Montage: Soudage |
| 1769337 | SMSTB 2,5/12-G | Embase, Intensité nominale: 12 A, Tension de référence (III/2): 320 V, Nbre. pôles: 12, Pas: 5 mm, Coloris: vert, Surface des contacts: étain, Montage: Soudage |
| 1769900 | SMSTBA 2,5/12-G | Embase, Intensité nominale: 12 A, Tension de référence (III/2): 320 V, Nbre. pôles: 12, Pas: 5 mm, Coloris: vert, Surface des contacts: étain, Montage: Soudage |

Schémas

Dessin coté



Adresse

PHOENIX CONTACT SAS
52 Boulevard de Beaubourg - Emerainville
77436 Marne La Vallée Cedex 2, France
Tél : +33 (0) 1 60 17 98 98
Télécopie : +33 (0) 1 60 17 37 97
<http://www.phoenixcontact.fr>



© 2013 Phoenix Contact
Sous réserve de modifications techniques