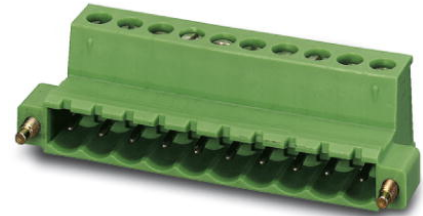


## IC 2,5/16-STF-5,08


Référence: 1825459

L'illustration représente une version 10 pôles de l'article

<http://eshop.phoenixcontact.fr/phoenix/treeViewClick.do?UID=1825459>

Élément enfichable, Intensité nominale: 12 A, Tension de référence (III/2): 320 V, Nbre. pôles: 16, Pas: 5,08 mm, Connectique: Raccordement vissé, Coloris: vert, Surface des contacts: étain

### Caractéristiques commerciales

|                             |   |
|-----------------------------|---|
| EAN                         | <br>4 017918 049614 |
| Unité d'emballage           | 50 pcs.   |
| Tarif douanier              | 85366990  |
| Poids brut par pièce        | kg  |
| Donnée de page de catalogue | Page 209 (CC-2009)  |

Notez que les données indiquées ici sont issues du catalogue en ligne. Vous trouverez l'intégralité des informations et des données dans la documentation pour l'utilisateur sous <http://www.download.phoenixcontact.fr>. Les conditions générales d'utilisation pour les téléchargements sur Internet sont applicables.

### Données techniques

#### Cotes / pôles

|                        |         |
|------------------------|---------|
| Pas                    | 5,08 mm |
| Cote a                 | 76,2 mm |
| Nombre de pôles        | 16      |
| Filetage vis           | M3      |
| Couple de serrage min. | 0,5 Nm  |
| Couple de serrage max. | 0,6 Nm  |

#### Caractéristiques techniques

|                    |                |
|--------------------|----------------|
| Famille d'articles | IC 2,5/...-STF |
| Groupe d'isolant   | I              |

|                                      |                     |
|--------------------------------------|---------------------|
| Tension de choc assignée (III/3)     | 4 kV                |
| Tension de choc assignée (III/2)     | 4 kV                |
| Tension de choc assignée (II/2)      | 4 kV                |
| Tension assignée (III/2)             | 320 V               |
| Tension assignée (II/2)              | 630 V               |
| Connexion selon la norme             | EN-VDE              |
| Intensité nominale $I_N$             | 12 A                |
| Tension nominale $U_N$               | 250 V               |
| Section nominale                     | 2,5 mm <sup>2</sup> |
| Courant de charge maximal            | 12 A                |
| Matériau isolant                     | PA                  |
| Classe d'inflammabilité selon UL 94  | V0                  |
| Gabarit                              | A3                  |
| Longueur à dénuder                   | 7 mm                |
| Tension nominale UL/CUL Usegroup B   | 250 V               |
| Intensité nominale UL/CUL Usegroup B | 12 A                |
| Tension nominale UL/CUL Usegroup D   | 300 V               |
| Intensité nominale UL/CUL Usegroup D | 10 A                |

#### Caractéristiques de raccordement

|  |                      |
|--|----------------------|
| Section de conducteur rigide min.  | 0,2 mm <sup>2</sup>  |
| Section de conducteur rigide max.  | 2,5 mm <sup>2</sup>  |
| Section de conducteur souple min.  | 0,2 mm <sup>2</sup>  |
| Section de conducteur souple max.  | 2,5 mm <sup>2</sup>  |
| Section de conducteur souple avec embout sans cône d'entrée isolant max. | 0,25 mm <sup>2</sup> |
|  | 2,5 mm <sup>2</sup>  |
| Section de conducteur souple avec embout et cône d'entrée isolant min.   | 0,25 mm <sup>2</sup> |
| Section de conducteur souple avec embout et cône d'entrée isolant max.   | 2,5 mm <sup>2</sup>  |
| Section du conducteur AWG/kcmil min.                                     | 24                   |
| Section du conducteur AWG/kcmil max.                                     | 12                   |
| 2 conducteurs rigides de même section min.                               | 0,2 mm <sup>2</sup>  |
| 2 conducteurs rigides de même section max.                               | 1 mm <sup>2</sup>    |
| 2 conducteurs souples de même section min.                               | 0,2 mm <sup>2</sup>  |
| 2 conducteurs souples de même section max.                               | 1,5 mm <sup>2</sup>  |

|   |                      |
|---|----------------------|
| 2 conducteurs souples de même section avec AEH sans cône d'entrée isolant min.    | 0,25 mm <sup>2</sup> |
| 2 conducteurs souples de même section avec AEH sans cône d'entrée isolant max.    | 1 mm <sup>2</sup>    |
| 2 conducteurs souples de même section avec TWIN-AEH et cône d'entrée isolant min. | 0,5 mm <sup>2</sup>  |
| 2 conducteurs souples de même section avec TWIN-AEH et cône d'entrée isolant max. | 1,5 mm <sup>2</sup>  |
| AWG min. selon UL/CUL   | 30                   |
| AWG max. selon UL/CUL   | 12                   |

### Approbations



Homologations

CSA, cULus Recognized, GOST, VDE Gutachten mit Fertigungsüberwachung, CCA, IECCEB CB Scheme

Homologations demandées :

Homologations EX :

### Accessoires

| Article                           | Désignation     | Description  |
|-----------------------------------|-----------------|--|
| <b>Connecteur mâle/adaptateur</b> |                 |  |
| 1734401                           | CR-MSTB         | Cavalier de détrompage, s'insère dans la partie évidée de l'embase ou de l'élément enfichable inversé, isolant rouge |
| <b>Généralités</b>                |                 |  |
| 1733169                           | EBP 2- 5        | Peigne de liaison, entièrement isolé, pour connecteurs au pas de 5,0 ou 5,08 mm, pôles : 2                           |
| 1783850                           | KGS-MSTB 2,5/16 | Capots de câble, Pas: 0 mm, Nombre de pôles: 16, Cote a: 80 mm, Coloris: vert  |
| <b>Montage</b>                    |                 |  |
| 1755477                           | MSTB-BL         | Cache, pour constituer des groupes, s'enfiche sur le picot, isolant vert   |

**Outil**

|         |             |  |
|---------|-------------|--|
| 1205053 | SZS 0,6X3,5 | Outil de déverrouillage, pour blocs de jonction ST, isolé, s'utilise aussi comme tournevis pour tête fendue, dimensions : 0,6 x 3,5 x 100 mm, manche à deux composants, antidérapant |
|---------|-------------|--|

**Repérage**

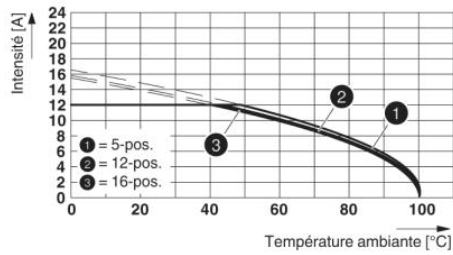
|         |                          |   |
|---------|--------------------------|---|
| 0804293 | SK 5,08/3,8:FORTL.ZAHLEN | Cartes de repérage, Carte, blanc, repéré, longitudinal: numérotation continue 1-10, 11-20, etc. jusqu'à 91-(99)100, Type de montage: Collage, pour BJ au pas de : 5,08 mm |
|---------|--------------------------|---|

**Produits complémentaires**

| Article            | Désignation             | Description  |
|--------------------|-------------------------|--|
| <b>Généralités</b> |                         |  |
| 1825268            | IC 2,5/16-GF-5,08       | Embase, Intensité nominale: 12 A, Tension de référence (III/2): 320 V, Nbre. pôles: 16, Pas: 5,08 mm, Coloris: vert, Surface des contacts: étain, Montage: Soudage   |
| 1825831            | ICV 2,5/16-GF-5,08      | Embase, Intensité nominale: 12 A, Tension de référence (III/2): 320 V, Nbre. pôles: 16, Pas: 5,08 mm, Coloris: vert, Surface des contacts: étain, Montage: Soudage   |
| 1809417            | MSTBC 2,5/16-STZFD-5,08 | Elément enfichable, Intensité nominale: 12 A, Tension de référence (III/2): 320 V, Nbre. pôles: 16, Pas: 5,08 mm, Connectique: raccordement serti, Coloris: vert, Montage: Montage direct, Contacts femelles à sertir correspondants avec indication du courant [A] et de la plage de section [mm <sup>2</sup> ] : 10A/MSTBC-MT 0,5-1,0 (3190564) ; 10A/MSTBC-MT 0,5-1,0 BA (3190645) ; 12A/MSTBC-MT 1,5-2,5 (3190551) ; 12A/MSTBC-MT 1,5-2,5 BA (3190658). BA = contacts en ruban |
| 1849228            | MSTBVK 2,5/16-STF-5,08  | Elément enfichable, Intensité nominale: 12 A, Tension de référence (III/2): 320 V, Nbre. pôles: 16, Pas: 5,08 mm, Connectique: Raccordement vissé, Coloris: vert, Surface des contacts: étain, Montage: Profilé  |
| 1859315            | UMSTBVK 2,5/16-STF-5,08 | Elément enfichable, Intensité nominale: 12 A, Tension de référence (III/2): 320 V, Nbre. pôles: 16, Pas: 5,08 mm, Connectique: Raccordement vissé, Coloris: vert, Surface des contacts: étain, Montage: Profilé  |
| 1873029            | ZFKK 1,5-ICV-5,08       | BJ simple, Type de raccordement: Raccordement spécial et mixte, section : 0,2 mm <sup>2</sup> - 2,5 mm <sup>2</sup> , Largeur: 5,1 mm, Coloris: gris, Montage: NS 35/15, NS 35/7,5 / Données Ex, nouvelles / /   |

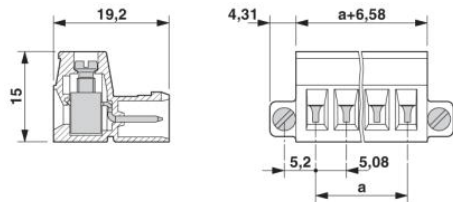
## Schémas

### Diagramme



Type : (U)MSTBVK 2,5/...-STF-5,08 avec IC 2,5/...-STF-5,08

### Dessin coté



**Adresse**

PHOENIX CONTACT SAS  
52 Boulevard de Beaubourg - Emerainville  
77436 Marne La Vallée Cedex 2, France  
Tél : +33 (0) 1 60 17 98 98  
Télécopie : +33 (0) 1 60 17 37 97  
<http://www.phoenixcontact.fr>



© 2013 Phoenix Contact  
Sous réserve de modifications techniques