

Bedienungsanleitung

Solar Hausnummernleuchte Vision

D

Diese Bedienungsanleitung gehört ausschließlich zu diesem Produkt. Sie enthält wichtige Hinweise zur Inbetriebnahme und Handhabung. Achten Sie hierauf, auch wenn Sie dieses Produkt an Dritte weitergeben.

Archivieren Sie deshalb diese Bedienungsanleitung zum Nachlesen.

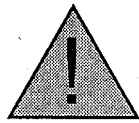
1. Einführung

Sehr geehrter Kunde, wir bedanken uns für den Kauf dieses Produktes. Sie haben ein Produkt erworben, welches nach dem heutigen Stand der Technik gebaut wurde.

Es erfüllt die Anforderungen der geltenden europäischen und nationalen Richtlinien. Die Konformität wurde nachgewiesen, die entsprechenden Erklärungen und Unterlagen sind beim Hersteller hinterlegt.

Um diesen Zustand zu erhalten und einen gefahrlosen Betrieb sicherzustellen, müssen Sie als Anwender diese Bedienungsanleitung beachten!

2. Sicherheitshinweise



Bei Schäden, die durch Nichtbeachten dieser Bedienungsanleitung verursacht werden, erlischt der Garantieanspruch!

Für Folgeschäden übernehmen wir keine Haftung! Bei Sach- oder Personenschäden, die durch unsachgemäße Handhabung oder nichtbeachten

der Sicherheitshinweise verursacht werden, übernehmen wir keine Haftung. In solchen Fällen erlischt jeder Garantieanspruch.

Aus Sicherheits- und Zulassungsgründen (CE) ist das eigenmächtige Umbauen und/oder Verändern des Produktes nicht gestattet. Achten Sie auf eine sachgemäße Inbetriebnahme. Beachten Sie hierbei diese Bedienungsanleitung.

In gewerblichen Einrichtungen sind die Unfallverhütungsvorschriften des Verbandes der gewerblichen Berufsgenossenschaft für elektrische Anlagen und Betriebsmittel zu beachten. Dieses Produkt ist nur für die Verwendung im privaten Bereich konzipiert.

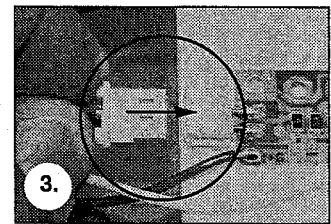
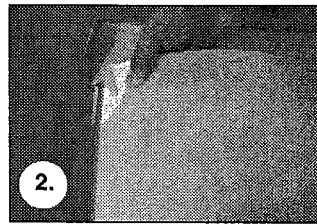
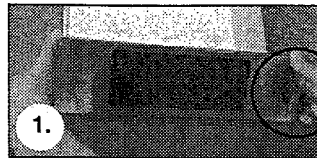
3. Bestimmungsgemäße Verwendung

Die Beleuchtung schaltet sich automatisch bei Dunkelheit ein und bei Morgenlicht wieder aus. Die maximale Brenndauer der Beleuchtung beträgt bei vollem Akku und ohne Nachladung ca. 100 Stunden. Das im Oberteil des Gehäuses eingebaute neuartige ASI-Solarmodul lädt selbst bei bewölktem Himmel den Akku auf.

Hinweis: Bei in nördlicher Richtung montierten Hausnummern oder in den Wintermonaten kann es im ungünstigsten Fall vorkommen, dass das Tageslicht nicht ausreicht, um ein Leuchten am Abend zu erreichen. Suchen Sie in diesem Falle eine günstigere Position für Ihre Hausnummer. Optimal ist eine Südseite, West- oder Ostseite ist ebenfalls möglich. Nordseiten sind für diese Leuchte nicht geeignet!

4. Inbetriebnahme

1. Nehmen Sie die Teile vorsichtig aus der Verpackung heraus.
2. Legen Sie die Hausnummernleuchte auf einen Tisch und schnappen Sie die obere Abdeckung mit dem Solarmodul von dem Unterteil ab, indem Sie das mit den Daumen auf das Unterteil drücken und die andere Seite mit den Fingern drücken und entriegeln (Bild 1). Nehmen Sie das Oberteil vorsichtig nach vorne ab.
3. Nehmen Sie die Leuchtfläche aus der Halterung heraus (Bild 2) und entfernen Sie die Schutzfolie. Kleben Sie nun Ihre Hausnummer mit Hilfe der beiliegenden Klebeziffern auf die Leuchtfläche auf. Sie können die Leuchtfläche auch jederzeit von einer örtlichen Druckerei im Siebdruckverfahren bedrucken lassen.
4. Stecken Sie den Stecker am Kabel des Akkus vorsichtig auf die Buchse auf der Platine auf (Bild 3).
5. Setzen Sie die bedruckte Leuchtfläche nun wieder in die Halterung ein.
6. Montieren Sie nun das Unterteil der Leuchte mit dem beliegendem Befestigungsmaterial an einer sonnigen Hauswand.
7. Nach erfolgter Montage setzen Sie einfach das Oberteil an der Leuchtfläche wieder auf und schnappen Sie es oben auf das Unterteil auf. Die Solarleuchte ist nun aktiviert.

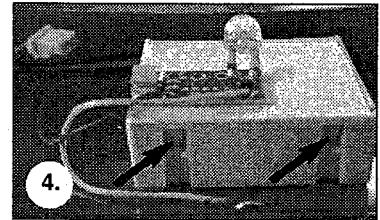


Hinweis: In den Wintermonaten ist generell mit weniger Leuchtdauer zu rechnen. Sollte die Leuchte am ersten Abend noch nicht leuchten, warten Sie bitte einen Sonnentag ab.

5. Wechseln der Akkus

Nach einigen Jahren wird die Kapazität des Akkupacks nachlassen und muss getauscht werden. Der Akkupack ist im Handel oder beim Hersteller erhältlich.

1. Öffnen Sie die Hausnummernleuchte wie vorher beschrieben.
2. Stecken Sie den Akku aus (Bild 4), drücken Sie die Nasen des Batteriefachs ein und öffnen Sie dies. Nehmen Sie den verbrauchten Akkupack aus dem Fach.
3. Legen Sie den neuen Akkupack ein und schließen Sie das Batteriefach wieder.
4. Stecken Sie den Stecker des Akkupacks in die Buchse auf der Platine ein. Schließen Sie das Gehäuse wieder in umgekehrter Reihenfolge.



6. Funktionsstörungen

Lampe schaltet bei Dunkelheit nicht ein

- Eine Fremdlichtquelle (z.B. Straßenlaterne) simuliert Tageslicht am Solarmodul und verhindert das Einschalten der Leuchte. Platzieren Sie die Leuchte an einem dunkleren Ort.

Lampe schaltet bei Dunkelheit nicht oder nur kurz ein.

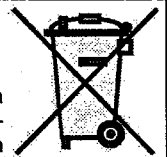
- Akku eingesteckt?
- Akku schwach oder defekt? Austauschen des Akkus.

7. Technische Daten

Betriebsspannung: 3,6 V
Akkusatz: NiMH 3,6 V/1300 mAh
Leuchtmittel: 1 weiße superhelle Leuchtdiode (LED)
Solarmodul: ASI Solarzelle deutscher Fertigung
Leuchtzeit: max. 100 Std. bei vollem Akkusatz

Batterie-Rücknahme

- Batterien dürfen nicht mit dem Hausmüll entsorgt werden.
- Der Verbraucher ist gesetzlich verpflichtet, Batterien nach Gebrauch zurückzugeben, z.B. bei den öffentlichen Sammelstellen oder dort, wo derartige Batterien verkauft werden.
- Schadstoffhaltige Batterien sind mit dem Zeichen „durchgestrichene Mülltonne“ und einem der chemischen Symbole Cd (=Batterie enthält Cadmium), Hg (=Batterie enthält Quecksilber), Pb (=Batterie enthält Blei) versehen.



Hersteller/Importeur:

esotec GmbH, Etzenrichterstr. 14, D-92729 Weiherhammer
Tel.-Nr: 09605-92206-28, Fax.-Nr: 09605-92206-10,
e-mail: info@esotec.de
Internet: www.sunnytrend.de

Hersteller Art.-Nr: 102200

Copyright, Änderungen vorbehalten!

003/04/06

Instruction Manual

GB

Solar Housenumber Lamp Vision

These instructions relate **ONLY** to this product and contain important information for using the product for the first time. Please keep these instructions for later reference and should always accompany the product in the event of transference to a new user.

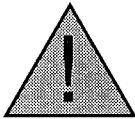
1. Introduction

Dear Customer, thank you for purchasing the solar light. With this solar light you purchased a product manufactured according to the current state of technology.

This product fulfils all requirements of the valid European and national regulations. The conformity was proved. The relevant declarations and documentation are deposited with the manufacturer.

To maintain this state and guarantee a safe operation, you as the user will have to follow this operating manual!

2. Safety Instructions



- In case of damages caused by not following this operating manual, the warranty rights will expire! We exclude liability for any consequential damages!

- We exclude liability for property or personal damages caused by inappropriate handling or not following the safety instructions.
- In these cases any guarantee rights will expire.

Due to safety and admission reasons (CE) it is not allowed to arbitrarily reconstruct and/or change the solar light. Therefore, please keep to the operating manual.

The accident prevention rules of the association of the industrial trade cooperative association for electric plants and working material are to be considered in industrial environments.

3. Intended Application

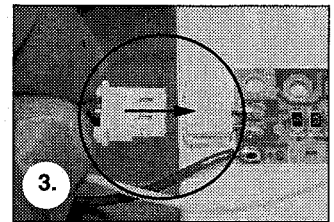
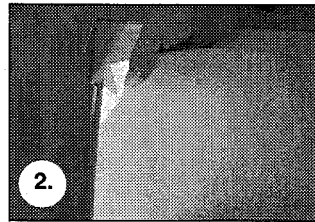
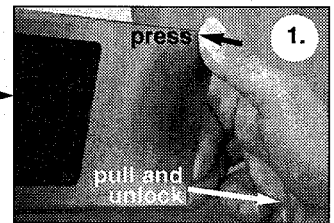
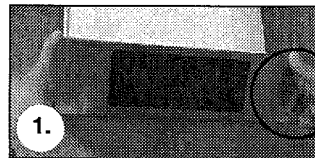
The light is automatically activated with the onset of darkness and turns off with the arrival of natural morning light. The maximum illumination of the lighting is app. 100 hours without boost charges, should the battery be completely charged. The innovative ASI solar module located in the upper part of the encasement automatically reloads its battery, even under cloudy skies.

Note: In the winter or should house numbers be mounted facing north, it is unfortunately possible that there is not a sufficient enough amount of daylight to provide lighting during the evening. In this case, search for a more favorable position for your house number. A mounting facing south would be optimal. A mounting facing east or west is also possible. A mounting on the northern side of the house is not beneficial for this lamp!

4. Startup Procedure

1. Carefully remove the parts from the packaging.
2. Place the housenumber light on a table and snap off the upper cover with the solar module from the lower portion. Do this by pressing your thumb on the lower portion while placing pressure with your fingers on the other side, then unlock the device (Illustration 1). Carefully pull up/off the upper cover.
3. Uncase the lamp surface from the holder (Illustration 2) and remove the protective covering. Now affix your house number to the surface of the lamp using the provided sticker numerals. You can also have the surface of the lamp printed with a silk-screen procedure at your local printing shop.
4. Stick the battery cable plug carefully into the socket on the printed circuit board (Illustration 3).
5. Now reinsert the numbered lamp surface in the holder.
6. Mount the lower portion of the lamp to a sunny side of the house using the provided attachment hardware.
7. After a successful assembly of the lamp, simply remount the upper portion of the lamp surface and snap it back onto the lower portion.

The solar lamp is now activated.

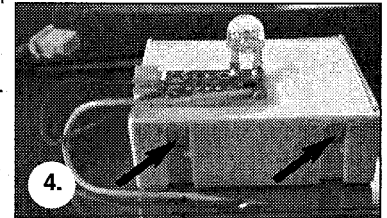


Note: During the winter, there is generally a much shorter period of daylight. If the lamp does not provide any light on the first evening of use, please allow it another day of sunlight.

5. Replacing the Battery

After several years of use, the capacity of the battery pack depreciates and it must be replaced. The battery pack can be purchased commercially or directly through the manufacturer.

1. Open the housenumber lamp as described above.
2. Pull out the battery (Illustration 4), press in the nose of the battery compartment and then open it. Remove the used battery pack from the compartment.
3. Insert the new battery pack and then close the battery compartment again.
4. Stick the plug of the battery pack in the socket on the printed circuit board. Close the encasement again by conducting the steps backwards.



6. Malfunctions

The lamp does not turn on when it gets dark outside.

- An outside light source (for example, a street light) simulates daylight for the solar module and prevents the lamp from turning on. Place the lamp in a darker area.

The lamp does not turn on in the dark or only turns on shortly.

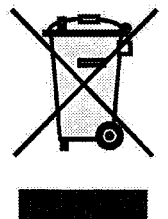
- Battery installed?
- Battery is weak or defective? Replace the battery.

7. Technical Data

Supply voltage:	3.6 V
Included batteries:	Nickel-Metal-Hydride 3.6 V/1300 mAh
Illuminant:	1 white super-light light-emitting-diode
Solar module:	ASI solar cell, German manufactured
Period of illumination:	Max. 100 hours with full battery set

Battery take-back

- Batteries must not be discarded into domestic waste.
- The consumer is legally required to return batteries after use, e.g. to public collecting centers or to battery distributors.
- Contaminant-containing batteries are labeled with the sign "crossed-out trashcan" and one of the chemical symbols Cd (= battery contains cadmium), Hg (= battery contains mercury), Pb (= battery contains lead). Used batteries should be disposed environmentally friendly and should not be discarded into domestic waste. Your dealer is legally required to take back old batteries.



Importeur:

esotec GmbH, Etzenrichterstr. 14, D-92729 Weiherhammer
Tel.-Nr: 0049 (0)9605-92206-28, Fax.-Nr: 0049 (0)9605-92206-10,
e-mail: info@esotec.de

Internet: www.sunnytrend.de

Hersteller Art.-Nr: 102200

Copyright

003/04/06

Mode d'emploi

F

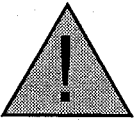
Numéro de maison solaire Vision

Ce mode d'emploi s'applique exclusivement à la lampe solaire. Il contient des informations importantes concernant la mise en service et la manipulation de la lampe. Ces informations doivent être observées même lorsque vous donnez ce produit à des tiers. Par conséquent, archivez ce mode d'emploi afin de pouvoir le relire ultérieurement.

1. Introduction

Cher client, Nous vous remercions d'avoir opté pour cette lampe solaire. La lampe solaire que vous venez d'acheter est un produit qui a été conçu et fabriqué suivant les dernières connaissances techniques. Ce produit répond aux exigences des directives européennes et nationales en vigueur. Sa conformité a été attestée et les explications et documents correspondants sont déposés chez le fabricant. Afin de préserver l'état de la lampe et de garantir un fonctionnement sans dangers, vous devez, en tant qu'utilisateur, observer ce mode d'emploi !

2. Consignes de sécurité



- En cas de dommages occasionnés suite à la non-observation de ce mode d'emploi, le droit à la garantie est manqué !
- Nous déclinons toute responsabilité en cas de dommages consécutifs !
- En cas de dommages matériels ou corporels

occasionnés suite à une manipulation non conforme ou à la non-observation des consignes de sécurité, nous déclinons toute responsabilité.

- Dans ces cas, tout droit à la garantie est annulé.

Pour des raisons de sécurité et d'homologation (CE), la transformation et/ou la modification de la lampe solaire de sa propre initiative n'est pas autorisée. Veillez à ce que la lampe solaire soit mise en service de façon conforme. A cet effet, observez ce mode d'emploi. Dans les établissements industriels, les prescriptions relatives à la prévention contre les accidents, établies par l'association de la corporation professionnelle pour les installations et les moyens d'exploitation électriques, doivent être respectées.

3. Utilisation conforme à l'usage défini

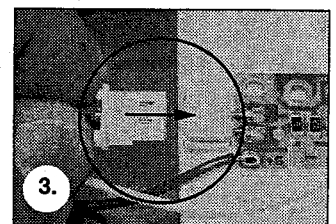
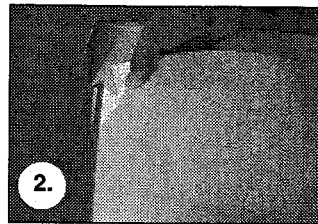
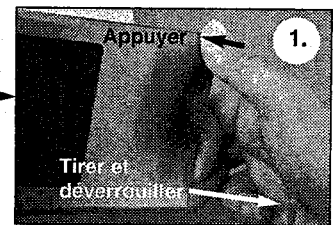
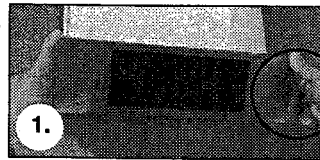
La lampe s'allume automatiquement au crépuscule et s'éteint à nouveau à la pointe du jour. La durée de service maximale de l'éclairage s'élève à environ 100 heures lorsque l'accu est entièrement chargé et sans qu'il soit rechargé. Le nouveau module solaire ASI intégré dans la partie supérieure du boîtier charge l'accu même lorsque le ciel est nuageux.

Remarque: Pour les numéros de maison installés en direction du nord ou pendant les mois d'hiver, il se peut, dans le pire des cas, que la lumière du jour ne soit pas suffisante pour permettre un éclairage le soir. Dans ce cas, recherchez un emplacement plus adapté pour votre numéro de maison, le mieux étant le côté sud ; l'ouest ou l'est sont également possibles. Le côté nord ne convient pas pour ce module !

4. Mise en service

1. Enlevez avec précaution les différents éléments de l'emballage.
2. Posez la lampe sur une table et enlevez le couvercle supérieur avec le module solaire de la partie inférieure en appuyant avec le pouce sur la partie inférieure ainsi qu'en appuyant et en déverrouillant l'autre côté avec les doigts (illustr. 1). Enlevez la partie supérieure avec précaution par l'avant.
3. Enlevez la surface lumineuse du support (illustr. 2) et retirez le film protecteur. Collez votre numéro de maison sur la surface lumineuse en utilisant les chiffres autocollants. Vous pouvez également à tout moment faire imprimer la surface lumineuse par procédé sérigraphique par une imprimerie locale.
4. Branchez avec précaution la fiche du cordon de l'accu sur la prise située sur la platine (illustr. 3).
5. Placez à nouveau la surface lumineuse imprimée dans le support.
6. A présent, installez la partie inférieure du module sur un mur ensoleillé de la maison au moyen du matériel de fixation fourni.
7. Une fois que le montage est achevé, replacez simplement la partie supérieure sur la surface lumineuse et fixez-la en haut sur la partie inférieure.

La lampe solaire est en service.

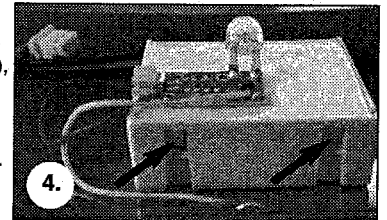


Remarque: Pendant les mois d'hiver, il faut généralement s'attendre à avoir une durée d'éclairage réduite. Si la lampe n'éclaire pas encore le premier soir, veuillez attendre une journée ensoleillée.

5. Remplacement des accus

Après quelques années, la capacité du jeu d'accus diminue ; ces derniers doivent être remplacés. Le jeu d'accus est disponible dans le commerce ou chez le fabricant.

1. Ouvrez le numéro de maison solaire, tel que cela est décrit préalablement.
2. Débranchez l'accu (illustr. 4), enfoncez les tenons du compartiment des piles et ouvrez-le. Enlevez le jeu d'accus utilisés du compartiment.
3. Insérez le jeu d'accus neuf et refermez le compartiment des piles.
4. Branchez la fiche du jeu d'accus dans la prise située sur la platine. Refermez le boîtier dans l'ordre inverse.



6. Dysfonctionnements

La lampe ne s'allume pas dans l'obscurité.

- Une source lumineuse externe (par exemple, réverbère) simule la lumière du jour sur le module solaire et empêche la mise en marche de la lampe. Placez la lampe dans un endroit plus sombre.

La lampe ne s'allume pas ou ne s'allume que brièvement dans l'obscurité.

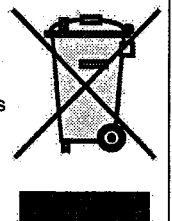
- Accu inséré ?
- Accu faible ou défectueux. Remplacement de l'accu.

7. Caractéristiques techniques

Tension de service :	3,6 V
Jeu d'accus :	NiMH 3,6 V/1300 mAh
Ampoule :	1 diode lumineuse blanche (LED)
Module solaire :	cellule solaire ASI de fabrication allemande
Durée d'éclairage :	max. 100 h avec jeu d'accus complet

Reprise des batteries

- Les batteries ne doivent pas être éliminées avec les déchets ménagers.
- Le consommateur est tenu juridiquement à restituer les batteries après utilisation, notamment auprès des collectes publiques ou là où sont vendues des batteries de ce type.
- Les batteries contenant des substances nocives comportent la marque « Conteneur de déchets rayé » et l'un des symboles chimiques Cd (= la batterie contient du cadmium), Hg (= la batterie contient du mercure), Pb (= la batterie contient du plomb).



esotec GmbH, Etzenrichterstr. 14, D-92729 Weiherhammer
Tel.-Nr: 0049-(0)9605-92206-28, Fax.-Nr: 0049-(0)9605-92206-10,
e-mail: info@esotec.de
Internet: www.sunnytrend.de
Hersteller Art.-Nr: 102200
Copyright

003/04/06

Bedieningshandleiding

NL

Huisnummerlamp Vision op zonne-energie

Deze bedieningshandleiding hoort uitsluitend bij de zonnelamp. Deze bedieningshandleiding bevat belangrijke aanwijzingen voor de inbedrijfstelling en de bediening. Let hierop, ook wanneer u dit product aan derden overhandigt.

Archiveer bijgevolg deze bedieningshandleiding na het lezen.

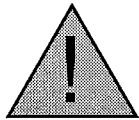
1. Inleiding

Zeer geachte klant Wij danken u voor de aankoop van de zonnelamp. Met deze zonnelamp heeft u een product gekocht dat volgens de huidige stand van de techniek gebouwd werd.

Dit product voldoet aan de vereisten van de geldige Europese en nationale richtlijnen. De conformiteit werd bewezen, de dienovereenkomstige verklaringen en documenten zijn bij de fabrikant gedeponeerd.

Om deze status te behouden en om een gevaarloos bedrijf te verzekeren moet u, als gebruiker, deze bedrijfshandleiding in acht nemen!

2. Veiligheidsaanwijzingen



- Bij schade, die veroorzaakt worden door het niet naleven van deze bedieningshandleiding, vervalt de aanspraak op garantie!
- Wij aanvaarden geen aansprakelijkheid voor volgschaden!
- Bij materiële of persoonlijke schade, die veroorzaakt worden door een onvakkundige bediening of het niet naleven van de veiligheidsaanwijzingen, aanvaarden wij geen aansprakelijkheid.

- In dergelijke gevallen vervalt elke aanspraak op garantie.

Omwille van veiligheids- en toelatingsredenen (CE) is het niet toegestaan om de zonnelamp eigenhandig om te bouwen en/of te veranderen. Verzeker een vakkundige inbedrijfstelling van de zonnelamp.

In industriële inrichtingen moeten de voorschriften voor de ongevallenpreventie van de industriële beroepsvereniging voor elektrische installaties en bedrijfsmiddelen nageleefd worden.

3. Gebruik conform de voorschriften

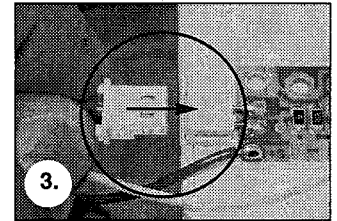
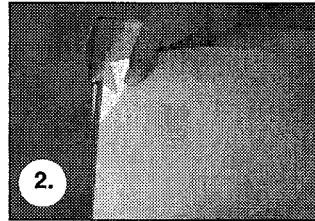
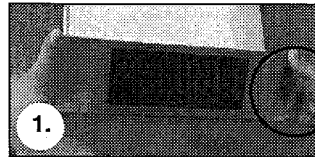
De verlichting schakelt zich automatisch in wanneer het donker wordt, en bij morgenlicht opnieuw uit. De maximale brandduur van de verlichting bedraagt bij volle accu en zonder nalading ca. 100 uur. De in het bovendeel van de behuizing ingebouwde nieuwe ASI-zonne-energie module laadt de accu zelfs bij bewolkte hemel op.

Opmerking: Bij in noordelijke richting gemonteerde huisnummers of in de wintermaanden kan het in de ongunstigste gevallen gebeuren dat het daglicht niet volstaat om de lampen in de avond te laten oplichten. Zoek in dat geval een meer gunstige positie voor uw huisnummer. Optimaal is een zuidkant, west- en oostkant zijn eveneens mogelijk. Noordkanten zijn voor deze lamp niet geschikt!

4. Inbedrijfstelling

1. Neem de delen voorzichtig uit de verpakking.
2. Leg de huisnummerlamp op een tafel en trek de bovenste afdekking met de zonne-energie module van het onderdeel af door met de duim op het onderdeel te drukken en de andere kant met de vingers in te drukken en te ontgrendelen (beeld 1). Neem het bovendeel voorzichtig naar voren af.
3. Neem het lichtvlak uit de houder (foto 2) en verwijder de veiligheidsfolie. Kleef nu uw huisnummer met behulp van de meegeleverde kleefcijfers op het lichtvlak. U kunt het lichtvlak ook altijd door een plaatselijke drukkerij in het zeefdrukprocédé laten bedrukken.
4. Steek de stekker op de kabel van de accu voorzichtig op de bus op de platine (foto 3).
5. Plaats het bedrukte lichtvlak nu opnieuw in de houder.
6. Monteer nu het onderdeel van de lamp met het meegeleverde bevestigingsmateriaal op een zonnige huiswand.
7. Na de montage plaats u het bovendeel gewoon op het lichtvlak en bevestigt u het boven op het onderdeel.

Nu is de lamp op zonne-energie geactiveerd.

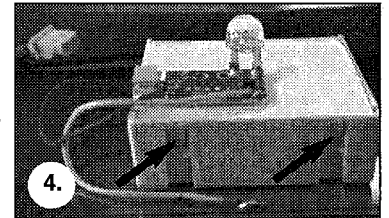


Opmerking: Tijdens de wintermaanden moet in de regel met minder uren licht gerekend worden. Indien de lamp de eerste avond nog niet oplicht wacht dan tot een zonnige dag.

5. De accu vervangen

Na enkele jaren zal de capaciteit van de accu afnemen en moet hij vervangen worden. De accu is in de handel of bij de fabrikant verkrijgbaar.

1. Open de huisnummerlamp zoals hierboven beschreven.
2. Steek de accu uit (foto 4), druk de neus van het batterijvak in en open dit. Neem de lege accu uit het vak.
3. Leg de nieuwe accu in en sluit het batterijvak opnieuw.
4. Steek de stekker van de accu in de connector op de platine. Sluit de behuizing weer in omgekeerde volgorde.



6. Storingen

De lamp schakelt niet in wanneer het donker is

- Een vreemde lichtbron (bijvoorbeeld een straatlantaarn) simuleert daglicht op de zonne-energie module en verhindert dat de lamp inschakelt. Plaats de lamp op een meer donkere plaats.

Wanneer het donker is schakelt de lamp niet of slechts korte tijd in.

- Accu ingestoken?
- Accu zwak of defect? De accu vervangen.

7. Technische gegevens

Bedrijfsspanning: 3,6 V
Accuset: NiMH 3,6 V/1300 mAh
Verlichting: 1 witte superheldere lichtdiode (LED)
Solair module: ASI solaire cel Duitse productie
Lichtduur: max. 100 uur bij volle accu

Batterijen terugnemen

- Batterijen mogen niet met het huisvuil verwijderd worden.
- De consument is wettelijk verplicht batterijen na gebruik terug te geven, bijvoorbeeld bij de openbare verzamelinstantie of daar waar dergelijke batterijen verkocht worden.
- Batterijen met schadelijke stoffen zijn met het symbool „doorstreepte afvalton“ en met een van de chemische symbolen Cd (=de batterij bevat Cadmium), Hg (=de batterij bevat kwik), Pb (=de batterij bevat lood) uitgerust.



Hersteller/Importeur:

esotec GmbH, Etzenrichterstr. 14, D-92729 Weiherhammer
Tel.-Nr: 0049-(0)9605-92206-28, Fax.-Nr: 0049-(0)9605-92206-10,
e-mail: info@esotec.de

Internet: www.sunnytrend.de

Hersteller Art.-Nr: 102200

Copyright

003/04/06