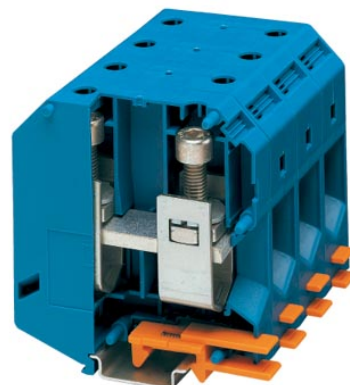


## UKH 95 BU


Rendelési szám: 3010136

<http://eshop.phoenixcontact.hu/phoenix/treeViewClick.do?UID=3010136>

Átkötőkapocs, Csatlakozási mód: Csavaros csatlakozás,  
Keresztmetszet: 25 mm<sup>2</sup> - 95 mm<sup>2</sup>, AWG: 4 - 3/0, Szélesség: 25 mm,  
Magasság: 90 mm, Szín: kék, Szerelési mód: NS 35/15, NS 32, NS  
35/15-2,3



### Kereskedelmi adat

|                           |  |
|---------------------------|--|
| EAN                       | <br>4 017918 091866 |
| Csomag                    | 10   |
| Vámtarifa                 | 85369010   |
| Katalógusoldal információ | Oldal 31 (CAT-3-2013)  |

### Termék jegyzetek

WEEE/RoHS-megfelelo: 2005.09.01



Az itt megadott adatok az online katalógusból származnak. Teljeskörű információkat és adatokat a felhasználói dokumentációknál találhat: <http://www.download.phoenixcontact.com>. Az internetes letöltésekhez először el kell fogadni az általános szerződési feltételeket.

### Muszaki adatok

#### Általános

|                     |     |
|---------------------|-----|
| Emeletek száma      | 1   |
| Csatlakozások száma | 2   |
| Szín                | kék |

|                                     |    |
|-------------------------------------|----|
| Szigetelőanyag                      | PA |
| Éghetőségi osztály az UL 94 szerint | V0 |

#### Méreték

|                   |         |
|-------------------|---------|
| Szélesség         | 25 mm   |
| Hossz             | 83 mm   |
| Magasság          | 90 mm   |
| NS 35/15 magasság | 97,5 mm |
| NS 32 magasság    | 95,5 mm |

#### Műszaki adatok

|                                    |   |
|------------------------------------|---|
| Maximális terhelőáram              | 232 A (95 mm <sup>2</sup> -es keresztmetszetű vezeték esetén) |
| Méretezési átültési szilárdság     | 8 kV  |
| Szennyeződési fok                  | 3   |
| Tűlfeszültség kategória            | III   |
| Szigetelőanyag csoport             | I   |
| Szabvány szerinti csatlakozás      | IEC 60947-7-1   |
| I <sub>N</sub> névleges áram       | 232 A   |
| U <sub>N</sub> névleges feszültség | 1000 V  |
| Nyitott oldalfal                   | nein  |

#### Csatlakozási adatok

|   |                       |
|---|-----------------------|
| Megjegyzés  | Belső imbuszos csavar |
| Tömör vezeték keresztmetszet min  | 25 mm <sup>2</sup>    |
| Tömör vezeték keresztmetszet max  | 95 mm <sup>2</sup>    |
| Vezeték keresztmetszet AWG/kcmil min                                      | 4                     |
| Vezeték keresztmetszet AWG/kcmil max                                      | 3/0                   |
| Hajlékony vezeték keresztmetszet min                                      | 35 mm <sup>2</sup>    |
| Hajlékony vezeték keresztmetszet max                                      | 95 mm <sup>2</sup>    |
| Vezeték-keresztmetszet sodrott AWG min.                                   | 2                     |
| Vezeték-keresztmetszet hajlékony AWG max.                                 | 3/0                   |
| Hajlékony vezeték keresztmetszet érvéghüvellyel műanyag hüvely nélkül min | 35 mm <sup>2</sup>    |
| Hajlékony vezeték keresztmetszet érvéghüvellyel műanyag hüvely nélkül max | 95 mm <sup>2</sup>    |
| Hajlékony vezeték keresztmetszet érvéghüvellyel műanyag hüvellyel min     | 35 mm <sup>2</sup>    |

|  |                      |
|--|----------------------|
| Hajlékony vezeték keresztmetszet érvéghüvellyel műanyag hüvellyel max          | 95 mm <sup>2</sup>   |
| 2 azonos keresztmetszetű tömör vezeték min                                     | 25 mm <sup>2</sup>   |
| 2 azonos keresztmetszetű tömör vezeték max                                     | 35 mm <sup>2</sup>   |
| 2 azonos keresztmetszetű hajlékony vezeték min                                 | 25 mm <sup>2</sup>   |
| 2 azonos keresztmetszetű hajlékony vezeték max                                 | 35 mm <sup>2</sup>   |
| 2 egyforma keresztmetszetű hajlékony vezeték műanyag hüvely nélkül AEH-val min | 16 mm <sup>2</sup>   |
| 2 egyforma keresztmetszetű hajlékony vezeték műanyag hüvely nélkül AEH-val max | 35 mm <sup>2</sup>   |
| Vezeték keresztmetszet tömör behelyezhető áthidalóval max.                     | 95 mm <sup>2</sup>   |
| Vezeték keresztmetszet rugalmas behelyezhető áthidalóval max.                  | 70 mm <sup>2</sup>   |
| Csatlakozási mód   | Csavaros csatlakozás |
| Csupaszolási hossz   | 33 mm                |
| Csavarmenet  | M8                   |
| Meghúzási forgatónyomaték min  | 15 Nm                |
| Meghúzási nyomaték max.  | 20 Nm                |

#### Tanúsítványok



Tanúsítások

CSA, cULus Recognized, GOST, KEMA-KEUR, DNV, GL, PRS, RS

Ex tanúsítások:

ATEX, cULus Recognized, FM approved, IECEx

Igényelt tanúsítások:

#### Tartozékok

| Termék         | Típus leírás | Leírás  |
|----------------|--------------|---|
| <b>Jelölés</b> |              |   |
| 1004584        | WS-4K        | öntapadó figyelmeztető tábla, fekete felirattal: villámjel – „Vorsicht Spannung – Attention Danger“, címkeméret: 13 x 23,5 mm |

|         |                  |   |
|---------|------------------|---|
| 0811228 | X-PEN 0,35       | Jelölőtoll tintapatron nélkül, jelölőlapok kézi feliratozásához, a felirat a törlésnek nagyon ellenálló, vonalvastagság 0,35 mm   |
| 0824949 | ZB 22 CUS        | Jelölőcsík, megrendelhető: csíkonként, fehér, vevői igény szerinti feliratozás, Szerelési mód: Bepattintás a magas táblahoronyba, a következő kapocsszélességhez: 22 mm, Szövegmező mérete: 10,5 x 21,8 mm  |
| 0811862 | ZB 22:UNBEDRUCKT | Jelölőcsík, Csík, fehér, felirat nélkül, feliratozható a következőkkel: Plotter, Szerelési mód: Bepattintás a magas táblahoronyba, a következő kapocsszélességhez: 22 mm, Szövegmező mérete: 10,5 x 21,8 mm |

**dugasz/adapter**

|         |           |             |
|---------|-----------|-------------|
| 3009231 | UKH 95 EP | Profilbetét |
|---------|-----------|-------------|

**szerelés**

|         |                           |  |
|---------|---------------------------|--|
| 3003541 | AGK 10-UKH 95             | Leágazó kapocs, Csatlakozási mód: Különleges és vegyes csatlakozás, Keresztmetszet: 0,5 mm <sup>2</sup> - 10 mm <sup>2</sup> , AWG: 20 - 8, Szélesség: 10,2 mm, Magasság: 34,7 mm, Szín: szürke, Szerelési mód: alapelemre |
| 1201659 | E/AL-NS 32                | végartó, az UKH 50 és UKH 240 közötti típusok végének megtámasztásához, NS 32 kalapsínre tolnak és 2 csavarral leszorítva, szélessége: 10 mm, színe: alumínium   |
| 1201662 | E/AL-NS 35                | végartó, az UKH 50 és UKH 240 közötti típusok végének megtámasztásához, NS 35 kalapsínre tolnak és 2 csavarral leszorítva, szélessége: 10 mm, színe: alumínium   |
| 1201002 | NS 32 PERF 2000MM         | G profilú alapsín, anyaga: acél, perforált, magassága 15 mm, szélessége 32 mm, hossza 2 m  |
| 1201015 | NS 32 UNPERF 2000MM       | G profilú alapsín, anyaga: acél, perforálás nélkül, magassága 15 mm, szélessége 32 mm, hossza 2 m  |
| 1201756 | NS 35/15 AL UNPERF 2000MM | Kalapsín, húzott profil, magas kivitel, nem lyukasztott, vastagsága 1,5 mm, anyaga alumínium, magassága 15 mm, szélessége 35 mm, hossza 2000 mm  |
| 1206573 | NS 35/15 CAP              | kalapsín lezárás, NS 35/15 kalapsínhez   |
| 1201895 | NS 35/15 CU UNPERF 2000MM | kalaprofilos alapsín, anyaga: réz, perforálás nélkül, 1,5 mm vastag, magassága 15 mm, szélessége 15 mm, hossza: 2 m  |
| 1201730 | NS 35/15 PERF 2000MM      | Kalapsín, anyaga horganyzott és vastag rétegben passzívált acél, lyukasztott, magassága 15 mm, szélessége 35 mm, hossza 2000 mm  |
| 1201714 | NS 35/15 UNPERF 2000MM    | Kalapsínek, anyaga: acél, nem lyukasztott, magassága 15 mm, szélességes 35 mm, hossza: 2 m   |
| 0806602 | NS 35/15 WH PERF 2000MM   | kalaprofil 35 mm (NS 35)   |
| 1204135 | NS 35/15 WH UNPERF 2000MM | kalaprofil 35 mm (NS 35)   |
| 1206599 | NS 35/15 ZN PERF 2000MM   | kalaprofilos alapsín, anyaga: horganyzott, perforált, magassága 15 mm, szélessége 35 mm, hossza: 2 m   |
| 1206586 | NS 35/15 ZN UNPERF 2000MM | kalaprofilos alapsín, anyaga: horganyzott, perforálás nélkül, magassága 15 mm, szélessége 35 mm, hossza: 2 m   |

**szerszámok**

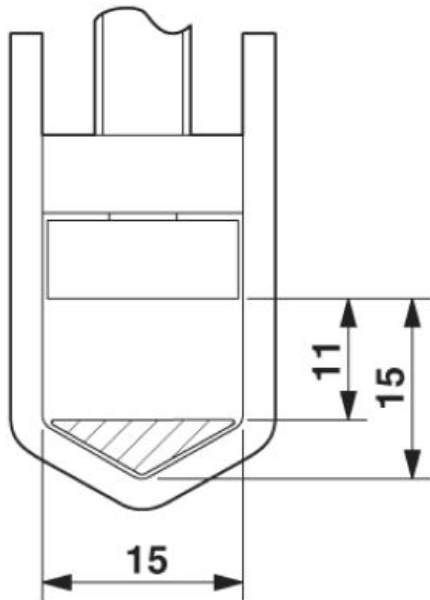
|         |           |   |
|---------|-----------|---|
| 1201934 | VDE-ISS 6 | imbuszkulcs, szigetelt, biztonsági szerszám az EN 60900 szerint, hossza: 150 mm, keresztfogantyú szélessége: 110 mm, minden 8 mm-es imbuszkulcsos kapocshoz |
|---------|-----------|---|

**átkötések**

|         |             |  |
|---------|-------------|--|
| 0201362 | EB 2-25/UKH | Behelyezhető híd, Pólusszám: 2, Szín: szürke |
| 0201375 | EB 3-25/UKH | Behelyezhető híd, Pólusszám: 3, Szín: szürke |

**Rajzok**

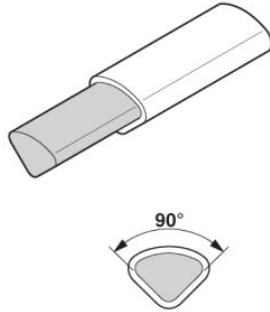
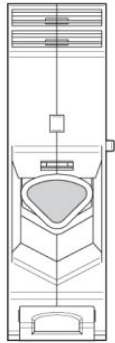
Méretrajz



Kapcsolási rajz



Sematikus rajz



Alumíniumvezetők csatlakoztatása. További utasítások a letöltőközpontban

**Cím**

Phoenix Contact Kft.  
Gyár utca 2  
2040 Budaörs, Hungary  
Telefon +36-23/501-160  
Fax +36-23/418-438  
<http://www.phoenixcontact.hu>



Phoenix Contact Kft.  
Muszaki módosítás fenntartva;