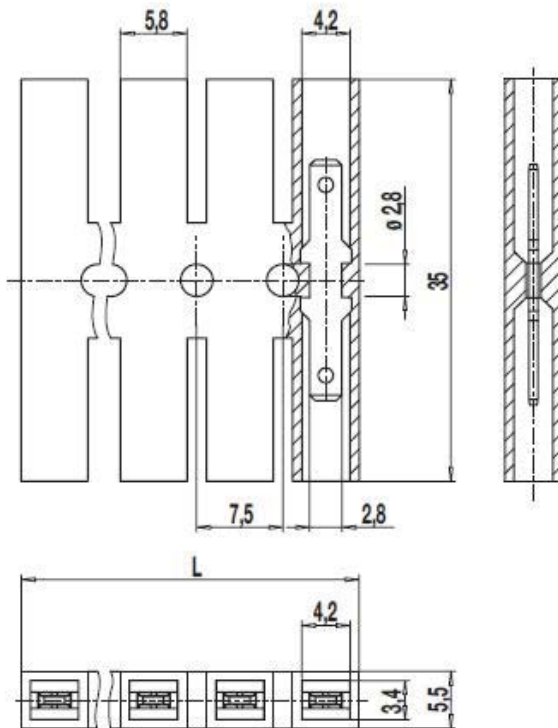


Flachsteck-Verbindeleiste

444-B

mit Flachsteckern 2,8



Die Flachsteck-Verbindeleiste 444-B im Raster 7,5 mm wird hauptsächlich als Leitungsverbinder, Leitungsverteiler verwendet oder als Stützpunkt in elektrischen Geräten eingesetzt.

Sie ist mit Flachsteckern 2,8 1 -polig erhältlich.

Die Flachstecker sind für Flachsteckerhülsen nach DIN 46 247 geeignet. Eingesteckte Steckhülsen sind bei dieser Ausführung vollständig abgedeckt. Dadurch können mehrpolige Leisten auch übereinander montiert werden.

Artikel

Polzahl	444-B	Länge
1		7,50

Allgemeine Daten

Raster	7,5 mm
Polzahlen	1

Technische Daten

Überspannungskategorie	III	III	II
Verschmutzungsgrad	3	2	2
Bemessungsspannung	250 V	320 V	500 V
Bemessungsstoßspannung	4 kV	4 kV	4 kV
Isolationsspannung	450 V nach EN 60998-1		
Bemessungsstrom	6 A: mit Flachsteckhülsen 2,8; Leiter 1 mm ² (16 AWG)		
Sonstige Angaben	Bemessungsdaten gelten in Verbindung mit einer isolierenden Unterlage.		

Materialdaten

Gehäusematerial	Weich-PVC, transparent, V-2
Kriechstromfestigkeit	CTI 400
Isolierstoffgruppe	II
Temperaturgrenzen	-10°C bis 70°C
Flachstecker	Messing, verzinkt