

Sada bezdrátového vestavného spínače RSL2

Bezdrátový 1-kanálový nástěnný spínač RSLT1

Bezdrátový vestavný spínač RSLR

Obj. č.: 64 64 91



Obj. č.: 64 66 02



Obj. č.: 64 66 05



Vážení zákazníci,

děkujeme Vám za Vaši důvěru a za nákup bezdrátového spínacího zařízení série RSL.

Tento návod k obsluze je součástí výrobku. Obsahuje důležité pokyny k uvedení výrobku do provozu a k jeho obsluze. Jestliže výrobek předáte jiným osobám, dbejte na to, abyste jim odevzdali i tento návod.

Ponechejte si tento návod, abyste si jej mohli znovu kdykoliv přečíst!

Účel použití

Díky tomuto bezdrátovému vestavnému spínači lze k němu připojený spotřebič zapínat resp. vypínat buď ručně pomocí tlačítka na přístroji nebo prostřednictvím vhodného bezdrátového dálkového spínače (např. bezdrátovým 1-kanálovým nástěnným spínačem, objednáací číslo 64 66 02).

Bezdrátový vestavný spínač, jakož i bezdrátový nástěnný spínač jsou vhodné výhradně pro provoz v suchých vnitřních prostorách. Napájení bezdrátového vestavného spínače se uskutečňuje ze sítě 230 V/AC, 50 Hz. Lze připojit zátěž s max. 1 000 W ohmického zatížení nebo max. 300 W induktivního zatížení. Bezdrátový nástěnný spínač je napájen z 12 V baterie typu 27A.

Bezpečnostní pokyny



Nelze uplatnit záruku na poškození vzniklé v důsledku nedodržení tohoto návodu k použití! Za následné škody nepřebíráme odpovědnost! Za věcné škody a škody na zdraví, které vznikly neodbornou manipulací nebo zanedbáním bezpečnostních pokynů, nepřebíráme odpovědnost! V takových případech zaniká nárok na záruku.

- Z bezpečnostních a schvalovacích důvodů (CE) není dovoleno svévolné otevírání, přestavování nebo pozměňování výrobku.
- Nepoužívejte tento výrobek v nemocnicích nebo zdravotnických zařízeních.
- Přestože výrobek vysílá relativně slabý rádiový signál, mohlo by dojít k rušení rádiových signálů vysílaných systémy pro podporu životních funkcí. Totéž může platit i v dalších oborech.
- Napájení bezdrátového vestavného spínače probíhá ze sítě 230 V/AC 50 Hz. Lze připojit zátěž s max. 1 000 W ohmického zatížení nebo max. 300 W induktivního zatížení.
- Bezdrátový nástěnný spínač je napájen z 12 V baterie typu 27A.
- Výrobek není hračka, nepatří do rukou dětem. Dbejte proto v přítomnosti dětí zvýšené opatrnosti! Ohrožení života úderem elektrickým proudem!
- Bezdrátový vestavný spínač, jakož i bezdrátový nástěnný spínač jsou vhodné výhradně pro provoz v suchých vnitřních prostorách.
- Nedotýkejte se bezdrátového vestavného spínače vlhkými nebo mokrymi rukama. Ohrožení života zasažením elektrickým proudem!
- Zabezpečte, aby přívodní vedení bezdrátového vestavného spínače během montáže bylo bez napětí.
- Nepřetěžujte bezdrátový vestavný spínač (respektujte příkon uvedený v kapitole Technické údaje na konci návodu k obsluze!)
- Obalové materiály neponechávejte ležet v dosahu dětí, mohly by se pro ně stát nebezpečnou hračkou.
- Zacházejte s přístrojem opatrně – nárazy a pády třeba i jen z malé výšky ho mohou poškodit.
- Pokud je plášť přístroje nebo kabel poškozený, už výrobek dále neprovazujte! Pokud je ještě připojený k síťovému napětí, nedotýkejte se ani bezdrátového vestavného spínače ani k němu připojeného přístroje! Odpojte bezdrátový vestavný spínač od zdroje napětí. Výrobek přineste do odborné dílny nebo ho zákonným způsobem zlikvidujte.

Manipulace s bateriemi a akumulátory



Nenechávejte baterie (akumulátory) volně ležet. Hrozí nebezpečí, že by je mohly spolknout děti nebo domácí zvířata! V případě spolknutí baterií vyhledejte okamžitě lékaře! Baterie (akumulátory) nepatří do rukou malých dětí! Vyteklé nebo jinak poškozené baterie mohou způsobit poleptání pokožky. V takovém případě použijte vhodné ochranné rukavice! Dejte pozor nato, že baterie nesmějí být zkratovány, odhazovány do ohně nebo nabíjeny! V takovýchto případech hrozí nebezpečí exploze! Nabíjet můžete pouze akumulátory.



Vybité baterie (již nepoužitelné akumulátory) jsou zvláštním odpadem a nepatří do domovního odpadu a musí být s nimi zacházeno tak, aby nedocházelo k poškození životního prostředí!



K těmto účelům (k jejich likvidaci) slouží speciální sběrné nádoby v prodejnách s elektrospotřebiči nebo ve sběrných surovinách!

Šetřete životní prostředí!

Připojení a montáž



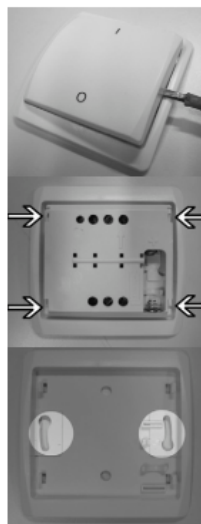
Bezdrátový vestavný spínač, jakož i bezdrátový nástěnný spínač jsou vhodné výhradně pro provoz v suchých vnitřních prostorách. Bezdrátový vestavný spínač je vhodný např. pro duté podomítkové krabice o Ø 68 mm (objednací číslo Conrad 62 49 26 nebo 61 21 32).

Předtím, než bezdrátový vestavný spínač namontujete, musíte samozřejmě provést zapojení. Zabezpečte, aby přívodní vedení bezdrátového vestavného spínače během montáže bylo bez napětí. Připojovací kabely se nesmějí ani lámat, ani ohýbat. To by mohlo mít za následek poruchy funkce, zkratů nebo poškození přístroje. Při vrtání otvorů do stěny a při šroubování dbejte na to, aby nedošlo k poškození žádných kabelů nebo vedení.

- Opatrně nadzvedněte čelní panel bezdrátového stěnového spínače (např. pomocí šroubováku) a sejměte ho (viz obrázek vpravo).

- Sejměte montážní desku. Montážní deska bezdrátového stěnového spínače je připevněna k elektronice bezdrátového stěnového spínače pomocí 4 svorek (viz obrázek vpravo).

- Montážní deska je opatřena dvěma montážními otvory (viz obrázek vpravo). Vezměte montážní desku a montážní otvory obkreslete na stěnu.




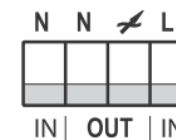
3

- Vyrvejte montážní otvory do stěny.
- Připevněte montážní desku pomocí vhodného montážního materiálu na zvolené místo.
- Upevněte elektroniku bezdrátového stěnového spínače k montážní desce.
- Vložte do přihrádky na baterie bezdrátového stěnového spínače jednu 12 V baterii typu 23A a dbejte při tom na správnou polaritu.
- Nasaďte na bezdrátový nástěnný spínač čelní panel.

Pokračujte nyní s připojováním bezdrátového stěnového spínače. K bezdrátovému stěnovému spínači můžete připojit maximální ohmické zatížení 230 V/AC 50 Hz až 1 000 W nebo maximální indukční zatížení 230 V/AC 50 Hz až 300 W. Při zapojování dbejte na to, aby přívodní vedení bylo bez napětí.

Zapojení bezdrátového vestavného spínače

| | |
|---|--|
| Připojovací svorka N IN | Sem připojte neutrální vodič zdroje napájení 230 V/AC 50 Hz. |
| Připojovací svorka N OUT | Sem zapojte neutrální vodič spotřebiče. |
| Připojovací svorka  | Sem zapojte fázi spotřebiče. |
| Připojovací svorka IN L | Sem připojte fázi zdroje napájení 230 V/AC 50 Hz. |



- Vsaďte bezdrátový vestavný spínač do vhodné krabice pod omítku (např. dutá stěnová krabice o Ø 68 mm, objednávací číslo Conrad 62 49 26 nebo 61 21 32).

Připojení bezdrátového vestavného spínače k bezdrátovému dálkovému spínači

- Připojte zdroj napájení bezdrátového vestavného spínače. Nato se rozsvítí LED kontrolka – indikátor bezdrátového vestavného spínače.
- Předtím, než LED kontrolka přestane blikat, stiskněte tlačítko „I“ na bezdrátovém stěnovém spínači resp. odpovídající tlačítko „ON“ na bezdrátovém dálkovém ovládacím. LED kontrolka (indikátor) bezdrátového vestavného spínače zhasne. Proces připojení je tímto úspěšně dokončen.

Připojení bezdrátového stěnového spínače k několika bezdrátovým dálkovým spínačům



K bezdrátovému vestavnému spínači lze připojit až 10 bezdrátových vysílačů.

- Stiskněte tlačítko „ON/OFF Learning Code“ na bezdrátovém vestavném spínači, až LED kontrolka (indikátor) začne červeně blikat.
- Předtím, než LED kontrolka přestane blikat, stiskněte tlačítko „I“ na bezdrátovém stěnovém spínači resp. odpovídající tlačítko „ON“ na bezdrátovém dálkovém ovládacím. LED kontrolka (indikátor) bezdrátového vestavného spínače svítí. Proces připojení je tímto úspěšně dokončen.

4

Odpojení již připojených bezdrátových vestavných spínačů od bezdrátového dálkového spínače

- Stiskněte zároveň tlačítko „I“ a „O“ na bezdrátovém stěnovém spínači, resp. tlačítko „ON“ a „OFF“ přepínacího kanálu, ke kterému byl bezdrátový vestavný spínač připojen (toto platí pro bezdrátové dálkové ovládání). Nato začne LED kontrolka (indikátor) bezdrátového vestavného spínače blikat.
- Stiskněte nyní tlačítko „O“ na bezdrátovém stěnovém spínači resp. tlačítko „ALL-ON“ (platí pro bezdrátové dálkové ovládání) a zároveň tlačítko „ALL-OFF“. LED kontrolka (indikátor) svítí. Všechny bezdrátové vestavné spínače byly úspěšně odpojeny od dálkového ovládání.



Chcete-li odpojit jeden jednotlivý bezdrátový vestavný spínač, stiskněte namísto tlačítek „ALL-ON“ a „ALL-OFF“ odpovídající vypínač přepínacího kanálu, ke kterému byl připojen tento bezdrátový vestavný spínač.

Uvedení do provozu, test funkčnosti

Zajistěte, aby byl bezdrátový vestavný spínač napájen napětím 230 V/AC, 50 Hz.

Nyní můžete stisknutím tlačítka „I“ na bezdrátovém stěnovém spínači ověřit funkci bezdrátového vestavného spínače. Na bezdrátovém vestavném spínači svítí červená LED kontrolka (indikátor), síťové napětí je připojené, připojený spotřebič se zapne.

Stiskněte-li krátce tlačítko „O“ na bezdrátovém stěnovém spínači, LED kontrolka (indikátor) zhasne, síťové napětí je odpojené, připojený spotřebič se vypne.

Provoz

Zajistěte, aby byl bezdrátový vestavný spínač připojený ke zdroji napájení a aby k němu byl správně připojený spotřebič.



Pokud jde o maximální výkon spotřebiče, informujte se v kapitole Technická data.

Stiskněte tlačítko „I“ na bezdrátovém stěnovém spínači a aktivujte tak bezdrátový vestavný spínač i k němu připojený spotřebič.

Stiskněte tlačítko „O“ na bezdrátovém stěnovém spínači a deaktivujte tak bezdrátový vestavný spínač i k němu připojený spotřebič.

Bezdrátový vestavný spínač lze ručně zapnout resp. vypnout také pomocí tlačítka „ON/OFF Learning Code“ na jeho předním panelu.

Funkce stmívače u bezdrátového nástěnného spínače

Funkci stmívače lze používat pouze ve spojení s vhodným regulátorem (stmívačem).

- Zapněte stmívač jedním krátkým stisknutím tlačítka „I“ bezdrátového stěnového spínače.
- Znovu stiskněte tlačítko „I“ na stěnovém vysílači. Funkce dimeru je aktivní.
- Ještě jednou stiskněte tlačítko „I“. Funkce dimeru je vypnutá.

Údržba

Výrobek nevyžaduje údržbu, nikdy ho neotevírejte a nerozebírejte.

Předtím, než začnete výrobek čistit, odpojte bezdrátový vestavný spínač od zdroje napětí. Kromě toho také odpojte spotřebič od bezdrátového vestavného spínače.

Čistěte výrobek měkkým, čistým, suchým hadříkem. V žádném případě nepoužívejte agresivní čisticí prostředky nebo chemická rozpouštědla, neboť by mohlo dojít k narušení pláště nebo k ohrožení funkčnosti přístroje.

Používání



Bezdrátový vestavný spínač i bezdrátový nástěnný spínač jsou vhodné výhradně pro provoz v suchých vnitřních prostorách.



Vyhnete se následujícím nepříznivým podmínkám prostředí na místě zvoleném pro montáž nebo při přepravě:

- mokro a vlhkost (poškozuji výrobek),
- přímý dopad slunečních paprsků,
- extrémní chlad nebo teplo,
- prach nebo hořlavé plyny, páry nebo rozpouštědla,
- silné vibrace,
- silná magnetická pole, jaká jsou v blízkosti strojů nebo reproduktorů.

Dbejte na to, aby izolace na celém výrobku nebyla ani poškozená ani zničená. Nikdy výrobek nerozebírejte! V jeho vnitřním prostoru nejsou žádné části, které by od Vás vyžadovaly údržbu.

Před každým použitím zkontrolujte, zda výrobek není poškozený! Pokud zjistíte nějaké poškození, výrobek již nepoužívejte! Ohrožení života úderem elektrického proudu!

Předpokládáme, že již nelze přístroj bezpečně provozovat, když:

- vykazuje viditelná poškození,
- nefunguje,
- po delším skladování za nepříznivých podmínek,
- po nadměrném namáhání během přepravy.

Dosah

Dosah přenosu rádiových signálů mezi bezdrátovým nástěnným spínačem a bezdrátovým vestavným spínačem činí za optimálních podmínek až 70 metrů.



Tento údaj ale popisuje tzv. neomezený dosah, tj. dosah při přímém vizuálním kontaktu mezi vysílačem a přijímačem, bez rušivých vlivů. V praktickém provozu se ale mezi vysílačem a přijímačem nacházejí stěny, stropy apod., čímž se dosah odpovídajícím způsobem snižuje. Kvůli těmto různým překážkám, které mají vliv na bezdrátový přenos, Vám bohužel nemůžeme garantovat žádný přesnější údaj o dosahu. Za normálních okolností je ale možné přístroj bez problému používat v rodinném domě.

Dosah může být citelně snížen např.:

- stěnami, železobetonovými stropy,
- povrstvenými/napařenými izolačními skly oken,
- blízkostí kovových a vodivých předmětů (např. radiátorů),
- malou vzdáleností od lidského těla,
- dalšími bezdrátovými systémy, např. na sídlištích (bezdrátové telefony, mobilní telefony, bezdrátová sluchátka, bezdrátové reproduktory, meteostanice, chůvičky apod.),
- blízkostí elektrických motorů, traf. síťových adaptérů, počítačů,
- blízkostí špatně odstíněných počítačů nebo jiných elektrických přístrojů.

Recyklace



Elektronické a elektrické produkty nesmějí být vyhazovány do domovních odpadů. Likviduje odpad na konci doby životnosti výrobku přiměřeně podle platných zákonných ustanovení.

Šetřete životní prostředí! Přispějte k jeho ochraně!

Technické údaje

a) Bezdrátový nástěnný spínač

| | |
|------------------------|---|
| Frekvence vysílače: | 433 MHz |
| Napájení: | 1x 12 V baterie typu 27A |
| Dosah: | až 70 m (za optimálních podmínek, viz kapitola Dosah) |
| Interní LED kontrolka: | krátce se rozsvítí při stisknutí tlačítka |
| Hmotnost: | cca 54 g (bez baterie) |
| Provozní teplota: | 0 °C až +35 °C |
| Rozměry (D x Š x V): | cca 80 x 80 x 20 mm |

b) Bezdrátový vestavný spínač

| | |
|----------------------|---|
| Frekvence příjmu: | 433 MHz |
| Provozní napětí: | 230 V~/50 Hz |
| Příkon: | maximální ohmické zatížení: 1 000 W, maximální indukční zatížení: 300 W |
| Dosah: | až 70 metrů |
| Hmotnost: | cca 48 g |
| Rozměry (d x š x v): | cca 53 x 70 x 33 mm |
| Provozní teplota: | 0 °C až +35 °C |

Záruka

Na spínací zařízení poskytujeme **záruku 24 měsíců**.

Záruka se nevztahuje na škody, které vyplývají z neodborného zacházení, nehody, opotřebení, nedodržení návodu k obsluze nebo změn na výrobku, provedených třetí osobou.

Příklad tohoto návodu zajišťila společnost Conrad Electronic Česká republika, s. r. o.

Všechna práva vyhrazena. Jakékoliv druhy kopií tohoto návodu, jako např. fotokopie, jsou předmětem souhlasu společnosti Conrad Electronic Česká republika, s. r. o. Návod k použití odpovídá technickému stavu při tisku! **Změny vyhrazeny!**

© Copyright Conrad Electronic Česká republika, s. r. o.

DO/3/2011