

Rendeltetés szerű használat:

Ez a rádiójel vezérlésű fali kapcsoló csatlakoztatott fogyasztók kapcsolására szolgál. Ezen kívül lehetőség van más, megfelelő rádiójel vezérlésű termékek pl. beépített dimmer) vezetékek nélküli vezérlésére.

További adók és vevők taníthatók be.

Tilos a termék megváltoztatása vagy átalakítása. A készülék kizárólag száraz belső helyiségekben való használatra alkalmas.

Feltétlenül tartsa be a jelen használati útmutató biztonsági és kezelési előírásait.

Nemcsak a készülék védelmét szolgálják, hanem elsősorban saját egészsége védelmét.

Olvassa ezéért végig a használati útmutatót, mielőtt használatba venné a készüléket.

Őrizze meg jól a később felmerülő kérdések esetére.

A készülék teljesíti a nemzeti és európai törvényi előírásokat. Az összes előforduló

cégnév és készülékmegnevezés a mindenkor tulajdonos márkanéve.

Minden jog fenntartva.

A szállítás tartalma

- Rádiójel vezérlésű süllyesztett kapcsoló
- Használati útmutató

Jelkép-magyarázat

A veszélyre vonatkozó előírások és utasítások a használati útmutatóban egyértelműen jelölve vannak. A következő szimbólumokat alkalmazzuk:



A háromszögbe foglalt villám jelet akkor használjuk, ha az egészséget fenyegető veszély, pl. áramütés.



A háromszögbe foglalt felkiáltójel a készülék kezelése, használata vagy működtetése közben fellépő rendkívüli veszélyekre figyelmeztet.



A "kéz" szimbóluma különleges kezelési tanácsok vagy tudnivalók mellett látható.

Biztonsági előírások



A használati útmutató előírásainak be nem tartásából eredő károk esetén érvényét veszíti a szavatosság/garancia! A következményes károkat nem vállalunk felelősséget!



A szakszerűtlen használatból, vagy a biztonsági előírások figyelmen kívül hagyásából eredő tárgyi, vagy személyi károkat nem vállalunk felelősséget. Ilyen esetekben a szavatosság vállalás/garancia megszűnik!

- Biztonsági- és engedélyezési okokból (CE) tilos a készüléket önkényesen átépíteni és/vagy módosítani.
- A készülék nem játékszer, gyerekek kezébe nem való. Gyerekek jelenlétében emiatt különös gondossággal kell eljárni. Életveszélyes áramütés lehetősége áll fenn!
- A készülék kizárólag száraz belső helyiségekben való használatra alkalmas.
- Soha ne fogja meg a készüléket nedves vagy vizes kézzel. Életveszélyes áramütés lehetősége áll fenn!
- Ügyeljen arra, hogy a beépíthető kapcsolóhoz vezető vezetékek a szerelés alatt feszültségmentesek legyenek.
- Ne terhelje túl a terméket (vegye figyelembe a használati útmutató végén lévő Műszaki adatok között szereplő csatlakoztatható teljesítmény értéket!).
- Ne hagyja a csomagolóanyagot szanaszét heverni, a gyerekek számára veszélyes játékszerré válhatnak.
- A beépíthető rádiójel vezérlésű kapcsoló a 230V/AC 50 Hz hálózatról kap feszültséget. Csatlakoztatható hozzá max. 1000 W ohmos terhelés vagy 300 W induktív terhelés.
- Bánjon óvatosan a készülékkel, lökés, ütés, vagy már kis magasságból való leejtés következtében is megsérülhet.
- Ha a készülék sérült, ne használja tovább! Ha még hálózati feszültség alatt áll, ne nyúljon sem a kapcsolóhoz, sem a csatlakoztatott készülékhez! Kapcsolja ki a terméket, úgy, hogy feszültségmentes legyen. Vigye a készüléket szakszervizbe, vagy távolítsa el környezetkímélő módon.
- Kerülje el az alkalmazás helyén a kedvezőtlen környezeti viszonyokat, ezek a következők:
 - nedvesség, ami a termék tönkremeneteléhez vezet
 - közvetlen napsugárzás
 - extrém hideg vagy hőség
 - por vagy éghető gázok, gőzök, vagy oldószerek
 - erős rezgések

- erős mágneses mezők, pl. gépek vagy hangszórók közelségében.

• Ügyeljen arra is, hogy az egész készülék szigetelése hibátlan és ép legyen. Sohase szedje szét a terméket! A termék belsejében nincsenek Ön által karbantartandó részek.

Üzembe helyezés


Életveszélyes áramütés lehetősége!

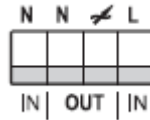
A termék felszerelése előtt meg kell történnie a csatlakozásnak. A terméket csak elektronikai szakember szerelheti és csatlakoztathatja. Vegye figyelembe az országspecifikus előírásokat.

Ügyeljen arra, hogy a termékhez vezető vezetékek a csatlakoztatás és a szerelés alatt feszültségmentesek legyenek. A kábeleket nem szabad megtörni, vagy összenyomni. Ennek üzemzavar, rövidzárlat, működési zavar lehet a következménye. Ha lyukakat fúr a falba, vagy csavarozást végez, ügyeljen arra, hogy kábelek vagy vezetékek ezáltal ne sérüljenek meg.

A vezetékeket megfelelő mérőműszerrel feszültségmentességre meg kell vizsgálni.

Csatlakoztatás

N IN csatlakozókapocs:	Ide kell kötni a tápfeszültség (230 V/AC 50 Hz) nullavezetőjét.
N OUT csatlakozókapocs:	Ehhez a csatlakozókapocshoz csatlakoztassa a fogyasztó nullavezetőjét.
Csatlakozó kapocs  :	Ehhez csatlakoztassa a fogyasztó fázisvezetőjét.
IN L csatlakozókapocs:	Ide kell kötni a tápfeszültség (230 V/ AC, 50 Hz) fázisvezetőjét.

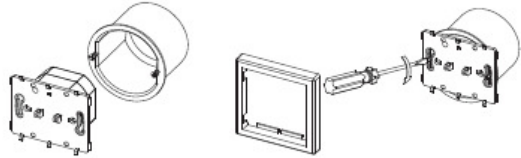


Felszerelés

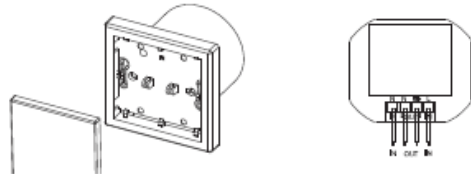


A termék külső szerelésű és süllyesztett dobozokba egyaránt beépíthető.

- Emelje meg óvatosan a fali kapcsoló homloklemezét (pl. egy csavarhúzóval), és vegye azt le.
- A csatlakoztatásnál a feszültségellátást biztosító vezeték feszültségmentes kell legyen.



A termékre maximálisan 1000 W / 230V/AC 50 Hz ohmos terhelés vagy maximálisan 300 W / 230 V/AC 50 Hz induktív terhelés csatlakoztatható.



- Helyezze be a rádiójel vezérlésű beépíthető kapcsolót egy megfelelő süllyesztett dobozba, vagy egy külső fali dobozba.
- A süllyesztett vagy külső szerelésű doboz két csavarjával rögzítse a terméket a falon.
- Szerelje fel a homloklapot.
- Kapcsolja rá a tápfeszültséget a kapcsolóra.

Egy adó betanítása a rádiójel vezérlésű beépített kapcsolóra

- Emelje meg óvatosan a fali kapcsoló homloklemezét (pl. egy csavarhúzóval), és vegye azt le.
- Tartsa az állapotjelző LED mellett lévő nyomó-stíftet kb. 3 másodpercig nyomva, amíg az állapotjelző LED nem villog. A rádiójel vezérlésű beépíthető kapcsoló betanulási módban van.
- Működtesse a betanítandó adót, mielőtt a LED abbahagyja a villogást. Vegye ehhez figyelembe az adó használati útmutatóját.

Egy vevő betanítása a rádiójel vezérlésű beépített kapcsolóra

- Maximálisan 10 vevő tanítható be.
- Állítsa a vevőt betanulási üzemmódba. Vegye ehhez figyelembe a vevő használati útmutatóját.
- Nyomja meg a gombot a rádiójel vezérlésű beépített kapcsolón. A tanulási művelet ezzel sikeresen befejeződött.



Már betanított vevők törlése a beépített kapcsolóról

Egy már betanított vevőnek a törléséhez ismétlje meg a betanítási eljárást. Ezzel a vevő törölve van a rádiójel vezérlésű kapcsolóból.

A rádiójel vezérlésű kapcsoló dimmer funkciója

Ennek a funkciónak a hasznosításához egy betanított rádiójel vezérlésű dimmerrel (pl. egy beépíthető rádiójel vezérlésű dimmerrel) kell rendelkeznie.

- Aktiválja a rádiójel vezérlésű dimmert, úgy, hogy a nyomógombot a rádiójel vezérlésű beépített kapcsolón egyszer röviden megnyomja.
- Nyomja meg ismét a nyomógombot a rádiójel vezérlésű beépített kapcsolón. A betanított rádiójel vezérlésű dimmernek a dimmer-funkciója aktiválódik.
- Nyomja meg ismét a nyomógombot a rádiójel vezérlésű beépített kapcsolón. A betanított rádiójel vezérlésű dimmernek a dimmer-funkciója leáll.

A rádiójel vezérlésű beépített kapcsoló funkciói:

Fogyasztók bekapcsolása

A csatlakoztatott fogyasztókat a beépített kapcsoló nyomógombjával és a betanított adókon keresztül be- és kikapcsolhatja.

Betanított vevők kezelése

A betanított vevőket a rádiójel vezérlésű beépített kapcsoló nyomógombjával vezérelheti. A lehetséges funkciók az aktuális adó használati útmutatójában le vannak írva.

Karbantartás és ápolás

A termék a felhasználó számára karbantartásmentes, soha ne nyissa fel a beépített kapcsoló házát.

A tisztítás előtt a beépíthető rádiójel vezérlésű kapcsolót válassza le a feszültségről. Válassza le először a fogyasztót a termékről.

A készüléket csak egy száraz, tiszta és puha ruhával tisztítsa. Semmiképpen ne használjon agresszív tisztítószerrel vagy oldószert, mert megtámadhatják a készülék házát, vagy káros hatással lehetnek a működésre.

Selejtezés



Azokat a készülékeket, amelyek az itt található szimbólummal vannak jelölve, nem szabad a háztartási hulladék közé dobni. Az ilyen elhasznált elektromos és elektronikus készülékeket elkülönítetten kell eltávolítani. Tájékozódjon a helyi hatóságoknál a szabályozott eltávolítás lehetőségeiről. Az elkülönített eltávolítás hozzájárul az elhasznált készülék újrahasznosításának különböző formáihoz. Ezzel segít annak megakadályozásában, hogy adott esetben káros anyagok kerüljenek a környezetbe.

Műszaki adatok

Adófrekvencia: 433,92 MHz

Üzemi feszültség: 230V~/50Hz

Csatlakozó teljesítmény ohmos terhelésnél:max. 1000 W

Csatlakozó teljesítmény induktív terhelésnél:max. 300 W

Súlykb. 80 g

Méret (Ma x Szé x Mé):kb. 80 x 80 x 40 mm

Üzemi hőmérséklettartomány: 0°C ... 35°C

Megfelelőség igazolása (DOC)

A Conrad Electronic cég (Klaus-Conrad Str. 1. D-92240 Hirschau) kijelenti, hogy a jelen termék az 1999/5/EK irányelv alapvető követelményeinek, és más érvényben lévő előírásainak megfelel.



A termékre vonatkozó megfelelőségi nyilatkozat a www.conrad.com weblapon található.