

Funk-Einbaudimmter RSLW

Version 12/11



Best.-Nr. 64 67 46

Bestimmungsgemäße Verwendung

Mit diesem Funk-Einbaudimmter kann ein daran angeschlossener Verbraucher entweder manuell via Taster am Gerät oder via einem geeignetem Funk-Fernschalter (z.B. Funk 1Kanal Wandschalter, Best.-Nr.: 646602) drahtlos ein- bzw. ausgeschaltet werden und gedimmt werden.

Der Funk-Einbaudimmter ist ausschließlich für den Betrieb in trockenen Innenräumen geeignet. Die Spannungsversorgung des Funk-Einbaudimmers erfolgt via 230V/AC 50 Hz.

Es kann eine ohmsche Last von 40 Watt bis maximal 300 Watt angeschlossen werden.

Die Sicherheits- und Bedienungshinweise dieser Bedienungsanleitung sind unbedingt zu beachten. Sie dienen nicht nur dem Schutz des Geräts, sondern besonders dem Schutz Ihrer Gesundheit. Lesen Sie sich deshalb die komplette Bedienungsanleitung durch, bevor Sie das Produkt verwenden.

Dieses Produkt erfüllt die gesetzlichen, nationalen und europäischen Anforderungen. Alle enthaltenen Firmennamen und Produktbezeichnungen sind Warenzeichen der jeweiligen Inhaber. Alle Rechte vorbehalten.

Sicherheitshinweise



Bei Schäden, die durch Nichtbeachten dieser Bedienungsanleitung verursacht werden, erlischt die Gewährleistung/Garantie! Für Folgeschäden übernehmen wir keine Haftung!



Bei Sach- oder Personenschäden, die durch unsachgemäße Handhabung oder Nichtbeachten der Sicherheitshinweise verursacht werden, übernehmen wir keine Haftung. In solchen Fällen erlischt die Gewährleistung/Garantie.

- Aus Sicherheits- und Zulassungsgründen (CE) ist das eigenmächtige Umbauen und/oder Verändern des Produkts nicht gestattet.
- Verwenden Sie dieses Produkt nicht in Krankenhäusern oder medizinischen Einrichtungen. Obwohl das Produkt nur relativ schwache Funksignale aussendet, könnten diese dort zu Funktionsstörungen von lebenserhaltenden Systemen führen. Gleiches gilt möglicherweise in anderen Bereichen.
- Die Spannungsversorgung des Funk-Einbaudimmers erfolgt via 2 x 1,5V Micro-Batterien (Typ: AAA).
- Das Produkt ist kein Spielzeug, es gehört nicht in Kinderhände. Lassen Sie deshalb in Anwesenheit von Kindern besondere Vorsicht walten.
- Setzen Sie den Einbaudimmter niemals extrem hohen oder extrem niedrigen Temperaturen, Feuchtigkeit oder Vibrationen aus.
- Lassen Sie das Verpackungsmaterial nicht achtlos liegen, dieses könnte für Kinder zu einem gefährlichen Spielzeug werden.
- Gehen Sie vorsichtig mit dem Produkt um, durch Stöße, Schläge oder dem Fall aus bereits geringer Höhe wird es beschädigt.
- Verwenden Sie dieses Produkt nicht in Krankenhäusern oder in der Nähe medizinischer Einrichtungen bzw. Gerätschaften (z.B. Herzschritt-macher). Obwohl das Produkt nur relativ schwache Funksignale aussendet, könnten diese dort zu Funktionsstörungen von lebenserhaltenden Systemen führen. Gleiches gilt möglicherweise in anderen Bereichen.

Anschluss und Montage



Der Funk-Einbaudimmter ist ausschließlich für den Betrieb in trockenen Innenräumen geeignet.

Der Funk-Einbaudimmter ist geeignet für z.B. Hohlwanddosen Ø68 mm (z.B. Conrad Best.-Nr.: 624926 oder Best.-Nr.: 612132). Bevor der Funk-Einbaudimmter jedoch montiert wird muss der Anschluss erfolgen.

Achten Sie darauf, dass die Zuleitungen des Funk-Einbaudimmers während der Montage und des Anschlusses spannungsfrei sind.

Alle Anschlusskabel dürfen weder geknickt noch gequetscht werden. Funktionsstörungen, Kurzschlüsse sowie ein Gerätedefekt können die Folge sein.

Achten Sie beim Bohren von Löchern in der Wand oder beim Festschrauben darauf, dass keine Kabel oder Leitungen beschädigt werden.

Anschluss:

Die Spannungsversorgung des Funk-Einbaudimmers erfolgt via 230V/AC 50 Hz. Es kann eine ohmsche Last von 40 Watt bis maximal 300 Watt angeschlossen werden.

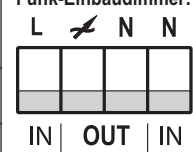
Achten Sie beim Anschluss und der Montage (!) darauf, dass die Zuleitung der Spannungsversorgung spannungsfrei ist.

Anschluss des Funk-Einbaudimmers:

Anschlussklemme N IN:	Schließen Sie hier den Neutralleiter der Spannungsversorgung 230 V/AC 50 Hz an.
Anschlussklemme N OUT:	Schließen Sie hier den Neutralleiter des Verbrauchers an.
Anschlussklemme :	Schließen Sie hier die Phase des Verbrauchers an.
Anschlussklemme IN L:	Schließen Sie hier die Phase der Spannungsversorgung 230 V/AC 50 Hz an.

Anschlussterminal

Funk-Einbaudimmter:

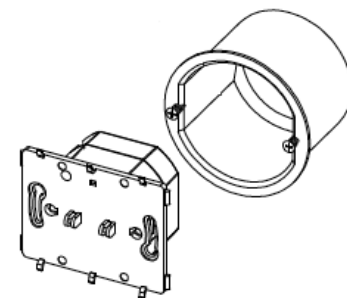


- Setzen Sie den Funk-Einbaudimmter in eine geeignete Dose ein (z.B. Hohlwanddose Ø68 mm Conrad Elektronik Best.-Nr. 624926 oder Best.-Nr.: 612132) ein.

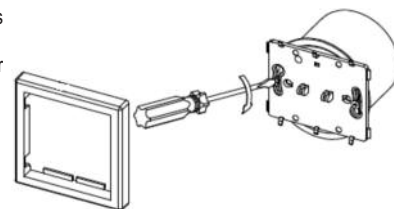
Montage:

Um eine ordnungsgemäße Montage zu gewährleisten, gehen Sie wie folgt vor:

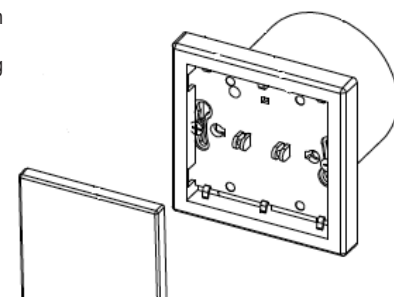
- Benutzen Sie einen flachen Schraubendreher um die Frontplatte des Dimmers abzunehmen.
- Setzen Sie den Dimmer in die Unterputzdose ein.



- Befestigen Sie den Dimmer, wie rechts gezeigt, in der Unterputzdose.
- Setzen Sie den Rahmen auf den Dimmer auf (=geclipst).



- Setzen Sie die Frontplatte auf den Dimmer auf (=geclipst).
- Schalten Sie die Spannungsversorgung zu.



Anlernen des Funk-Einbaudimmers auf einen Funk-Fernschalter

- Schalten Sie die Spannungsversorgung für den Funk-Einbaudimmter zu. Daraufhin leuchtet die LED „Indicator“ des Funk-Einbaudimmers. Die LED „Indicator“ befindet sich unter der Frontplatte und ist somit nur sichtbar, wenn die Frontplatte abgenommen wird.
- Drücken Sie, bevor die LED „Indicator“ zu blinken aufhört, die Taste am Funk-Fernschalter (z.B. Funk-Wandschalter oder Funk-Fernbedienung) bzw. die entsprechende „ON“ Taste z.B. bei einer Funk-Fernbedienung. Die LED „Indicator“ am Funk-Einbaudimmter erlischt. Der Anlernvorgang wurde erfolgreich abgeschlossen.

Anlernen des Funk-Einbaudimmers an mehrere Funk-Fernschalter



Es können bis zu 10 Funk-Sender an den Funk-Einbaudimmter angelernt werden.

- Drücken Sie den Taster des Funk-Einbaudimmers bis die LED „Indicator“ rot zu blinken beginnt.
- Drücken Sie, bevor die LED „Indicator“ zu blinken aufhört, die Taste am Funk-Fernschalter (z.B. Funk-Wandschalter oder Funk-Fernbedienung) bzw. die entsprechende „ON“ Taste z.B. bei einer Funk-Fernbedienung. Die LED „Indicator“ am Funk-Einbaudimmter erlischt. Der Anlernvorgang wurde erfolgreich abgeschlossen.

Löschen bereits angelernter Funk-Einbaudimmer von einem Funk-Fernschalter

Alle Funk-Fernschalter löschen:

- Drücken und halten Sie die Taste des Einbaudimmers, bis die LED Indicator zu blinken beginnt.
- Lassen Sie die Taste des Einbaudimmers los und drücken Sie anschließend erneut die Taste des Einbaudimmers. Die LED Indicator erlischt. Sämtliche bisherig angelernten Funk-Fernschalter sind nun gelöscht.

Einzelne Funk-Fernschalter löschen:

- Drücken und halten Sie die Taste des Einbaudimmers, bis die LED Indicator zu blinken beginnt.
- Drücken Sie die Taste am Funk-Fernschalter, welcher gelöscht werden soll. Die LED Indicator erlischt. Der Funk-Fernschalter ist nun gelöscht.

Verbraucher aktivieren/deaktivieren

Um den angeschlossenen Verbraucher zu aktivieren bzw. zu deaktivieren betätigen Sie einmalig kurz den Taster des Einbaudimmers. Alternativ kann der angeschlossene Verbraucher via dem angelernten Funk-Fernschalter aktiviert bzw. deaktiviert werden.

Dimmer-Funktion

Drücken Sie die Taste des Funk-Einbaudimmers einmalig um den angeschlossenen Verbraucher einzuschalten. Drücken Sie die Taste des Funk-Einbaudimmers erneut und die Dimmfunktion startet. Drücken Sie die Taste des Funk-Einbaudimmers ein drittes mal und die Dimmfunktion wird beendet.

Wartung & Pflege

Das Produkt ist für Sie wartungsfrei, öffnen/zerlegen Sie es niemals.

Bevor Sie das Produkt reinigen, trennen Sie den Funk-Einbaudimmer von der Betriebsspannung. Trennen Sie zudem einen Verbraucher vom Funk-Einbaudimmer

Reinigen Sie das Produkt nur mit einem trockenen, sauberen, weichen Tuch. Verwenden Sie auf keinen Fall aggressive Reinigungsmittel oder chemische Lösungen, da dadurch das Gehäuse angegriffen oder die Funktion beeinträchtigt werden könnte.

Handhabung



- Der Funk-Einbaudimmer ist ausschließlich für den Betrieb in trockenen Innenräumen geeignet.
- Vermeiden Sie folgende widrige Umgebungsbedingungen am Montageort oder beim Transport:
 - Nässe und Feuchtigkeit führen zum Defekt des Produkts
 - Direkte Sonneneinstrahlung
 - Extreme Kälte oder Hitze
 - Staub oder brennbare Gase, Dämpfe oder Lösungsmittel
 - Starke Vibrationen
 - Starke Magnetfelder, wie in der Nähe von Maschinen oder Lautsprechern
- Achten Sie darauf, dass die Isolierung des gesamten Produkts weder beschädigt noch zerstört wird. Zerlegen Sie das Produkt niemals! Es sind keine für Sie zu wartenden Teile im Inneren enthalten.
- Überprüfen Sie vor jedem Gebrauch das Produkt auf Beschädigungen! Falls Sie Beschädigungen feststellen, so verwenden Sie das Produkt nicht mehr! Es besteht Lebensgefahr durch einen elektrischen Schlag! Es ist anzunehmen, dass ein gefahrloser Betrieb nicht mehr möglich ist:
 - wenn das Gerät sichtbare Beschädigungen aufweist
 - wenn das Gerät nicht mehr funktioniert
 - nach längerer Lagerung unter ungünstigen Verhältnissen
 - nach schweren Transportbeanspruchungen

Reichweite

Die Reichweite der Übertragung der Funksignale zwischen einem geeignetem Funk-Fernschalter und dem Funk-Einbaudimmer beträgt unter optimalen Bedingungen bis zu 70m.



Bei dieser Reichweiten-Angabe handelt es sich jedoch um die sog. „Freifeld-Reichweite“ (Reichweite bei direktem Sichtkontakt zwischen Sender und Empfänger, ohne störende Einflüsse). Im praktischen Betrieb befinden sich jedoch Wände, Zimmerdecken usw. Zwischen Sender und Empfänger, wodurch sich die Reichweite entsprechend reduziert. Aufgrund der unterschiedlichen Einflüsse auf die Funkübertragung kann leider keine bestimmte Reichweite garantiert werden. Normalerweise ist jedoch der Betrieb in einem Einfamilienhaus ohne Probleme möglich.

Die Reichweite kann teils beträchtlich verringert werden durch:

- Wände, Stahlbetondecken
- Beschichtete/bedampfte Isolierglasscheiben
- Nähe zu metallischen & leitenden Gegenständen (z.B. Heizkörper)
- Nähe zum menschlichen Körper
- Breitbandstörungen, z.B. in Wohngebieten (DECT-Telefone, Mobiltelefone, Funkkopfhörer, Funklautsprecher, Funk-Wetterstationen, Baby-Überwachungssysteme usw.)
- Nähe zu elektrischen Motoren, Trafos, Netzteilen, Computern
- Nähe zu schlecht abgeschirmten oder offen betriebenen Computern oder anderen elektrischen Geräten

Entsorgung

a) Allgemein

Entsorgen Sie die Produkte am Ende Ihrer Lebensdauer gemäß den geltenden gesetzlichen Bestimmungen.

b) Batterien und Akkus

Als Endverbraucher sind Sie gesetzlich (Batterieverordnung) zur Rückgabe aller gebrauchten Batterien und Akkus verpflichtet; eine Entsorgung über den Hausmüll ist untersagt.



Schadstoffhaltige Batterien, Akkus sind mit nebenstehenden Symbolen gekennzeichnet, die auf das Verbot der Entsorgung über den Hausmüll hinweisen. Die Bezeichnungen für das ausschlaggebende Schwermetall sind **Cd** = Cadmium, **Hg** = Quecksilber, **Pb** = Blei.

Verbrauchte Batterien, Akkus sowie Knopfzellen können Sie unentgeltlich bei den Sammelstellen Ihrer Gemeinde, unseren Filialen oder überall dort abgeben, wo Batterien/Akkus/Knopfzellen verkauft werden!

Sie erfüllen damit die gesetzlichen Verpflichtungen und leisten Ihren Beitrag zum Umweltschutz!

Konformitätserklärung

Hiermit erklären wir, Conrad Electronic, Klaus-Conrad-Straße 1, D-92240 Hirschau, dass sich dieses Produkt in Übereinstimmung mit den grundlegenden Anforderungen und den anderen relevanten Vorschriften der Richtlinie 1999/5/EG befindet.



Die Konformitätserklärung zu diesem Produkt finden Sie unter www.conrad.com.

Technische Daten

Funk-Einbaudimmer:

Empfangsfrequenz:	433MHz
Betriebsspannung:	230V~/50Hz
Anschlussleistung:	40 Watt bis 300 Watt ohmsche Last Dieses Produkt ist nicht für den Anschluss induktiver Lasten geeignet. bis zu 70 Meter
Reichweite:	bis zu 70 Meter
Gewicht:	ca. 90 Gramm
Abmessungen (L x B x T):	ca. 80 x 80 x 14 mm
Arbeitstemperaturbereich:	0°C bis 35°C



Diese Bedienungsanleitung ist eine Publikation der Conrad Electronic SE, Klaus-Conrad-Str. 1, D-92240 Hirschau (www.conrad.com).

Alle Rechte einschließlich Übersetzung vorbehalten. Reproduktionen jeder Art, z. B. Fotokopie, Mikroverfilmung, oder die Erfassung in elektronischen Datenverarbeitungsanlagen, bedürfen der schriftlichen Genehmigung des Herausgebers. Nachdruck, auch auszugsweise, verboten.

Diese Bedienungsanleitung entspricht dem technischen Stand bei Drucklegung. Änderung in Technik und Ausstattung vorbehalten.

Wireless Mount Dimmer RSLW

Version 12/11



Item no. 64 67 46

Intended use

This wireless mount dimmer is intended for dimming or turning connected consumer loads on or off, either manually via a push button on the device or via a suitable remote switch. (e.g. wireless 1-channel wall switch, order no. 646602).

The wireless mount dimmer is only intended for use in dry indoor locations. Power is supplied to the wireless inbuilt dimmer via 230V/AC 50Hz. A resistive load from 40 watts up to a maximum of 300 watts can be connected.

All the safety and operating instructions in this manual must be followed carefully. These instructions not only protect the device but, in particular, your health. Please read the entire operating manual before using the product. This product complies with the applicable National and European requirements. All names of companies and products are the trademarks of the respective owner. All rights reserved.

Safety instructions



The warranty will be void in the event of damage caused by failure to observe these safety instructions. We do not assume any liability for any consequential damage!



We do not accept liability for damage to property or personal injury caused by improper handling or non-compliance with the safety instructions. The warranty will be null and void in such cases.

- The unauthorised conversion and/or modification of the product is inadmissible because of safety and approval reasons (CE).
- Do not use this product in hospitals or medical institutions. The product does only emit relatively weak radiosignals. These radio signals could, however, lead to malfunctions in life-supporting systems. The same may possibly be the case in other areas.
- The wireless mount dimmer is powered by 2 x 1.5V micro batteries (type: AAA).
- The product is not a toy and must be kept out of the reach of children. Therefore, be especially careful when children are around.
- Never expose the mount dimmer to extremely high or extremely low temperatures, humidity or vibrations.
- Do not leave packing materials unattended. They may become dangerous playthings for children.
- Handle the product with care, it can be damaged by impacts, blows, or accidental drops, even from a low height.
- Do not operate this product in hospitals or close to medical institutions or devices (e.g. pacemakers). Although the product emits only relatively weak radio signals, these may lead to the malfunction of life-support systems. The same may possibly be the case in other areas.

Installation and connection



The wireless mount dimmer is only intended for use in dry indoor locations. The wireless mount dimmer is suitable for example for flush-mounted sockets Ø68 mm (e.g. Conrad order no. 624926 or order no. 612132). Before the wireless mount dimmer can be installed, it must be connected.


Make sure that the connections for the wireless mount dimmer are voltage free during installation.

All connection cables must neither be flexed nor squashed. This can result in malfunctions, short circuits and defects in the device. Make sure that cables are not damaged when drilling or bolting into place.

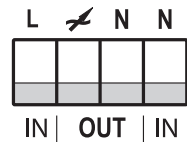
Connection:

Power is supplied to the wireless mount dimmer via 230V/AC 50Hz. A resistive load from 40 watts up to a maximum of 300 watts can be connected. Make sure that the cables of the power supply are voltage free during connection and installation (!).

Connecting the wireless mount dimmer:

Terminal clamp N IN:	Connect the neutral wire of the power supply 230V/AC 50 Hz.
Terminal clamp N OUT:	Connect the neutral wire of the consumer load here.
Terminal clamp  :	Connect the phase of the consumer load here.
Terminal clamp IN L:	Connect the phase of the power supply 230V/AC 50 Hz.

Terminal clamp for wireless inbuilt dimmer:

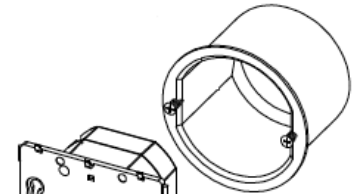


- Insert the wireless inbuilt dimmer into a suitable flush-mounted socket (e.g. flush-mounted sockets Ø68 mm Conrad Electronic order no. 624926 or order no. 612132).

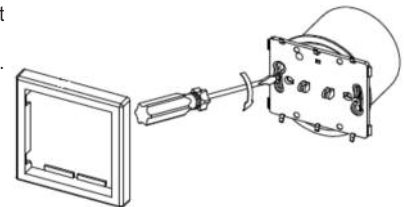
Installation:

Proceed as follows, to ensure the correct installation:

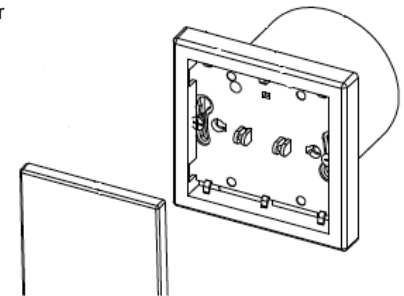
- Use a flat screw driver to remove the front plate of the dimmer.
- Insert the dimmer into the flush-mounted socket.



- Fasten the dimmer as shown on the right in the flush-mounted socket.
- Attach the frame to the dimmer (=engages).




- Attach the front plate to the dimmer (=engages).
- Switch on the power supply.



Programming the wireless inbuilt dimmer to recognise a wireless remote switch

- Switch the power supply to the wireless inbuilt dimmer on. The „Indicator“ LED on the wireless mount dimmer starts to flash. The „Indicator“ LED is situated under the front plate and can only be seen when the front plate is removed.
- Press the button on the wireless remote switch (e.g. wireless wall switch or remote control) or the corresponding „ON“ button e.g. on a wireless remote control, before the „Indicator“ LED stops blinking. The „Indicator“ LED on the wireless mount dimmer goes out. The programming has been completed successfully.

Programming the wireless inbuilt dimmer to recognise multiple wireless remote switches

 Up to 10 radio channels can be programmed for the wireless mount dimmer.

- Press the button on the wireless mount dimmer, until the „Indicator“ LED starts blinking red.
- Press the button on the wireless remote switch (e.g. wireless wall switch or remote control) or the corresponding „ON“ button e.g. on a wireless remote control, before the „Indicator“ LED stops blinking. The „Indicator“ LED on the wireless mount dimmer goes out. The programming has been completed successfully.

Deleting programmed wireless inbuilt dimmers from a remote switch

Deleting all wireless remote switches:

- Press and hold the button of the mount dimmer until the „Indicator“ LED starts flashing.
- Release the button of the mount dimmer and press the button of the mount dimmer again. The „Indicator“ LED goes out. All previously programmed wireless remote switches are now deleted.

Deleting individual wireless remote switches:

- Press and hold the button of the mount dimmer until the „Indicator“ LED starts flashing.
- Press the button of the wireless remote switch which shall be deleted. The „Indicator“ LED goes out. The wireless remote switch has now been deleted.

Activating / deactivating the consumer load

In order to activate or deactivate the connected consumer load, briefly press the button of the mount dimmer once. Alternatively, the connected consumer load can be activated or deactivated with the programmed wireless remote switch.

Dimmer function

Press the button of the wireless remote dimmer once to switch on the connected consumer load. Press the button of the wireless mount dimmer again to start the dimmer function. Press the button of the wireless mount dimmer a third time to end the dimmer function.

Maintenance and care

The product does not require any maintenance and should never be opened or disassembled for any reason.

Before cleaning the product, disconnect the wireless inbuilt dimmer from the power supply. Furthermore, disconnect any consumer load from the wireless inbuilt dimmer.

Only clean the product with a soft, clean, dry cloth. Never use aggressive cleaning agents or chemical solutions since these might damage the surface of the casing or impair the operation.

Handling



- The wireless mount dimmer is only suitable for use in dry indoor locations.
- Avoid the following unfavourable environmental conditions at the installation location and during transportation:
 - Humidity and damp may cause damage to the product
 - Direct sunlight
 - Extreme cold or heat
 - Dust or flammable gases, fumes or solvents
 - Strong vibrations
 - Strong magnetic fields such as those found in the vicinity of machinery or loud-speakers
- Ensure that the insulation for the entire product is neither damaged nor destroyed. Never disassemble the product! There are no serviceable parts inside.
- Check the product for damage before each use!
If you notice any damage, do not use the product any longer!
There is a risk of a life-threatening electric shock!
Safe operation must be presumed to be no longer possible:
 - if the device is visibly damaged
 - if the device no longer works
 - if the device was stored under unfavourable conditions for a long period of time
 - the device was exposed to extraordinary stress caused by transport.

Transmission range

The transmission range of the radio signals between the wireless wall switch and the wireless inbuilt dimmer is up to 70 m under optimum conditions.



This value, however, is the so-called „open space range“ (the range when transmitter and receiver are visible to each other, without interfering influences).

In practical operation, however, there are walls, ceilings of rooms etc. between the transmitter and the receiver, which reduce the range accordingly.

Due to the different influences on the radio transmission, no specific range can be guaranteed.

Nevertheless, trouble-free operation in a single-family home is usually possible.

The range can sometimes be limited considerably by:

- walls, reinforced concrete ceilings
- coated/metallised insulated glass
- proximity to metal & conducting objects (e.g. radiators)
- proximity to human bodies
- Broadband interferences, e.g. in residential areas (DECT telephones, mobile phones, radio-controlled headphones, radio-controlled speakers, radio-controlled weather stations, baby phones etc.)
- Proximity to electric motors, transformers, power-supply units, computers
- The proximity to improperly shielded or uncovered operating computers or other electric appliances

Disposal

a) General

Please dispose of the device when it is no longer of use, according to the current statutory requirements.

b) Batteries and rechargeable batteries

As the end user, you are required by law (Battery Ordinance) to return all used batteries/rechargeable batteries; disposal of them in the household waste is prohibited!



Contaminated batteries/rechargeable batteries are labelled with these symbols to indicate that disposal in household waste is forbidden. The designations for the heavy metals involved are: **Cd** = Cadmium, **Hg** = Mercury, **Pb** = Lead.

Used batteries, rechargeable batteries as well as coin cells can be returned to collection points in your municipality, our stores or wherever batteries/rechargeable batteries/coin cells are sold!

Thus you fulfil the legal requirements and contribute to protecting the environment!

Declaration of Conformity

We, Conrad Electronic, Klaus-Conrad-Straße 1, D-92240 Hirschau, hereby declare that the product conforms to the fundamental requirements and the other relevant regulations of Directive 1999/5/EC.



You can find the Declaration of Conformity for this product at www.conrad.com.

Technical data

Inbuilt mount dimmer:

Reception frequency:	433MHz
Operating voltage:	230V~/50Hz
Connected power:	40 watts up to 300 watts resistive load This product is not suitable for connection to inductive loads. up to 70 metres
Range:	up to 70 metres
Weight:	approx. 90 grams
Dimensions (L x W x D):	approx. 80 x 80 x 14 mm
Operating temperature:	0°C to +35°C



These operating instructions are a publication by Conrad Electronic SE, Klaus-Conrad-Str. 1, D-92240 Hirschau (www.conrad.com).

All rights including translation reserved. Reproduction by any method, e.g. photocopy, microfilming, or the capture in electronic data processing systems require the prior written approval by the editor. Reprinting, also in part, is prohibited.

These operating instructions represent the technical status at the time of printing. Changes in technology and equipment reserved.

Variateur sans fil à intégrer RSLW Version 12/11

N° de commande 64 67 46



Utilisation conforme

Ce variateur sans fil à intégrer permet d'allumer ou d'éteindre un utilisateur raccordé soit manuellement par le bouton-poussoir sur l'appareil ou par un interrupteur à distance sans fil approprié (par ex. interrupteur mural sans fil à 1 canal, n° de commande : 646602).

Le variateur sans fil à intégrer est conçu uniquement pour être utilisé à l'intérieur de locaux secs. L'alimentation électrique du variateur sans fil à intégrer est assurée avec 230 V/AC 50 Hz. Il est possible de raccorder une charge ohmique de 40 watts à 300 watts maximum.

Il faut impérativement tenir compte des consignes de sécurité de ces instructions d'utilisation. Ces mesures servent non seulement à la protection de l'appareil, mais également à protéger votre santé. À cet effet, lire intégralement les instructions d'utilisation avant de mettre l'appareil en service.

Cet appareil satisfait aux exigences légales nationales et européennes. Tous les noms d'entreprises et les appellations d'appareils figurant dans ce mode d'emploi sont des marques déposées des propriétaires correspondants.

Tous droits réservés.

Consignes de sécurité



Tout dommage résultant du non-respect des présentes instructions d'utilisation entraîne l'annulation de la garantie ! Nous déclinons toute responsabilité pour les dommages causés !



De même, nous déclinons toute responsabilité en cas de dommages matériels ou corporels résultant d'une utilisation de l'appareil non conforme aux spécifications ou d'un non-respect des présentes instructions. Dans de tels cas la garantie est annulée.

- Pour des raisons de sécurité et d'homologation (CE), il est interdit de modifier la construction ou de transformer l'appareil de son propre gré.
- Ne pas utiliser cet appareil dans des hôpitaux ou des établissements médicaux. Bien que l'appareil n'émette que des signaux radio relativement faibles, ceux-ci pourraient perturber le fonctionnement des équipements de survie. Il en est de même dans d'autres domaines.
- Le variateur sans fil à intégrer est assurée par deux piles micro 1,5 V (type : AAA).
- Cet appareil n'est pas un jouet, le tenir hors de portée des enfants. Une vigilance particulière s'impose en présence d'enfants.
- Ne jamais exposer le variateur sans fil à intégrer à des températures extrêmement élevées ou basses, à l'humidité ou à des vibrations.
- Ne pas laisser le matériel d'emballage sans surveillance, il pourrait constituer un jouet dangereux pour les enfants.
- Cet appareil doit être manipulé avec précaution ; les coups, les chocs ou une chute, même d'une hauteur peu élevée, peuvent l'endommager.
- Ne pas utiliser ce produit dans des hôpitaux ou à proximité d'installations et d'appareils à usage médical (par ex. stimulateurs cardiaques). Bien que l'appareil n'émette que des signaux radio relativement faibles, ceux-ci pourraient perturber le fonctionnement des équipements de survie. Il en est de même dans d'autres domaines.

Montage et raccordement



Le variateur sans fil à intégrer est conçu uniquement pour être utilisé à l'intérieur de locaux secs.

Le variateur sans fil à intégrer convient par ex. pour des prises sous enduit de Ø 68 mm (par ex. Conrad n° de commande : 624926 ou n° de commande : 612132). Le raccordement doit être fait avant le montage du variateur sans fil à intégrer.

Veiller à ce que les câbles d'alimentation du variateur sans fil à intégrer soient hors tension pendant le montage.

Aucun câble de raccordement ne doit jamais être plié ni coincé. Cela peut entraîner des défauts de fonctionnement, des courts-circuits ou une défectuosité de l'appareil.

Veiller à ne pas endommager les câbles, ni les conduites en perçant les trous dans le mur ou en serrant les vis.

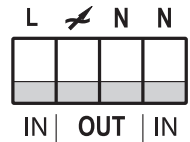
Raccordement :

L'alimentation électrique du variateur sans fil à intégrer est assurée avec 230 V/AC 50 Hz. Il est possible de raccorder une charge ohmique de 40 watts à 300 watts maximum. Lors du raccordement et du montage (!) veiller à ce que le câblé d'alimentation soit hors tension.

Raccordement du variateur sans fil à intégrer :

Borne de raccordement N IN :	Raccorder ici le conducteur neutre de l'alimentation électrique 230 V/AC 50 Hz.
Borne de raccordement N OUT :	Raccorder ici le conducteur neutre de l'utilisateur.
Borne de raccordement :	Raccorder ici le conducteur de phase de l'utilisateur.
Borne de raccordement N L :	Raccorder ici le conducteur de phase de l'alimentation électrique 230 V/AC 50 Hz.

Borne de raccordement variateur sans fil à intégrer :

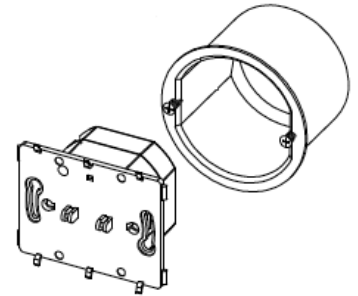


- Poser le variateur sans fil à intégrer dans une prise de courant appropriée (par ex. prise de courant sous enduit Ø68 mm Conrad Elektronik n° de commande : 624926 ou n° de commande : 612132).

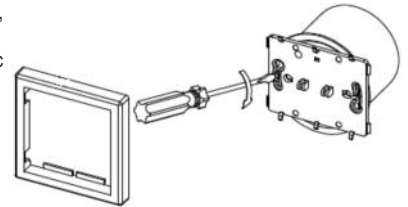
Montage :

Procéder comme suit pour assurer un montage correct :

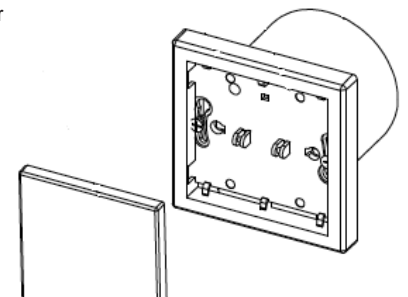
- Utiliser un tournevis plat pour démonter la plaque frontale du variateur.
- Poser le variateur dans la prise sous enduit.



- Fixer le variateur comme indiqué à droite, dans la prise sous enduit.
- Poser le cadre sur le variateur (=avec clip).



- Poser la plaque frontale sur le variateur (=avec clip).
- Appliquer l'alimentation électrique.



Apprentissage du variateur sans fil à intégrer sur un interrupteur à distance sans fil

- Appliquer la tension d'alimentation pour Apprentissage du variateur sans fil à intégrer. Ensuite, le voyant LED du variateur sans fil à intégrer s'allume. La LED „Indicator“ se trouve sous la plaque frontale et n'est donc visible que lorsque la plaque frontale a été retirée.
- Avant que le „Indicator“ LED ne cesse de clignoter, appuyer sur la touche de l'interrupteur à distance sans fil (par ex. interrupteur mural sans fil ou télécommande) ou sur la touche „ON“ correspondante, par ex. dans le cas d'une télécommande sans fil. Le voyant LED sur le variateur sans fil à intégrer s'éteint. L'apprentissage est terminé avec succès.

Apprentissage du variateur sans fil à intégrer sur plusieurs interrupteurs à distance sans fil.



Il est possible d'effectuer l'apprentissage d'un maximum de 10 émetteurs sans fil sur le variateur sans fil à intégrer.

- Appuyer sur le bouton-poussoir du variateur sans fil à intégrer jusqu'à ce que le voyant LED commence à clignoter rouge.
- Avant que le „Indicator“ LED ne cesse de clignoter, appuyer sur la touche de l'interrupteur à distance sans fil (par ex. interrupteur mural sans fil ou télécommande) ou sur la touche „ON“ correspondante, par ex. dans le cas d'une télécommande sans fil. Le voyant LED sur le variateur sans fil à intégrer s'éteint. L'apprentissage est terminé avec succès.

Suppression des variateurs sans fil à intégrer ayant été soumis à un apprentissage sur un émetteur sans fil

Effacer tous les interrupteurs à distance sans fil :

- Maintenir la touche pressée jusqu'à ce que le voyant à LED commence à clignoter.
- Relâcher la touche du variateur à intégrer et appuyer ensuite de nouveau sur la touche du variateur à intégrer. Le voyant LED s'éteint. Tous les interrupteurs à distance sans fil ayant subi un apprentissage sont maintenant effacés.

Effacer certains des interrupteurs à distance sans fil :

- Maintenir la touche pressée jusqu'à ce que le voyant à LED commence à clignoter.
- Appuyer sur la touche de l'interrupteur à distance sans fil qui doit être effacé. Le voyant LED s'éteint. L'interrupteur à distance sans fil est alors effacé.

Activation/désactivation de l'utilisateur

Pour activer ou désactiver l'utilisateur raccordé, activer brièvement une fois le bouton-poussoir du variateur à intégrer. Alternativement l'utilisateur raccordé peut être activé ou désactivé via l'interrupteur à distance sans fil ayant subi l'apprentissage.

Fonction variateur

Appuyer une fois sur la touche du variateur sans fil à intégrer pour activer l'utilisateur raccordé. Appuyer de nouveau sur la touche du variateur sans fil à intégrer et la fonction variateur démarre. Appuyer une troisième fois sur la touche du variateur sans fil à intégrer et la fonction variateur s'arrête.

Maintenance et entretien

L'appareil ne nécessite aucun entretien ; ne jamais le démonter.

Avant de le nettoyer, débrancher le variateur sans fil à intégrer de la tension de service. Débrancher également l'utilisateur du variateur sans fil à intégrer.

L'appareil ne doit être nettoyé qu'avec un chiffon doux, propre et sec. N'utiliser en aucun cas de produit de nettoyage agressif ou de solution chimique, car cela risque d'attaquer la surface du boîtier et de compromettre le bon fonctionnement de l'appareil.

Maniement



- Le variateur sans fil à intégrer est conçu exclusivement pour l'utilisation à l'intérieur de locaux secs.
- Il convient d'éviter les conditions défavorables suivantes sur le lieu de montage ou lors du transport :
 - L'eau et l'humidité risquent de détruire l'appareil
 - Rayons directs du soleil
 - Froid ou chaleur extrême
 - Poussière ou gaz, vapeurs ou solvants inflammables
 - Fortes vibrations
 - Des champs magnétiques intenses, comme à proximité de machines ou de haut-parleurs
- Veiller à ce que l'isolation de l'ensemble de l'appareil ne soit ni endommagée, ni détruite. Ne jamais démonter cet appareil ! À l'intérieur, il n'y a aucune pièce nécessitant une maintenance.
- Contrôler l'appareil avant chaque utilisation et vérifier s'il présente d'éventuelles détériorations !
En cas d'endommagement, ne plus utiliser l'appareil.
Danger de mort par choc électrique !
Le fonctionnement sans risque n'est plus assuré lorsque :
 - l'appareil présente des dommages visibles
 - l'appareil ne fonctionne plus
 - l'appareil a été stocké pendant une période prolongée dans des conditions défavorables,
 - l'appareil a été soumis à des conditions défavorables durant le transport

Portée

La portée de transmission des signaux radio entre un interrupteur à distance sans fil et le variateur sans fil intégrer dans des conditions optimales est de 70 m maximum.



Les portées indiquées sont des „portées en champ libre“ (portée à contrôle visuel direct entre émetteur et récepteur sans interférences). Dans la pratique, les murs, les plafonds, etc. qui se trouvent entre l'émetteur et le récepteur, réduisent la portée. En raison des diverses influences sur la transmission sans fil il n'est malheureusement pas possible de garantir une portée déterminée. Mais normalement, le fonctionnement dans une maison individuelle ne pose aucun problème.

La portée peut être réduite considérablement par :

- des murs, des plafonds en béton armé
- des vitres isolantes revêtues/métallisées
- la proximité des objets métalliques et conducteurs (par ex. radiateurs)
- la proximité des corps humains
- des perturbations larges bandes, par ex. dans les zones résidentielles (téléphones DECT, téléphones portables, écouteurs radio, haut-parleurs radio, autres stations météo radio, babyphones, etc.)
- la proximité de moteurs électriques, transformateurs, blocs d'alimentation, ordinateurs
- la proximité d'ordinateurs mal blindés ou ouverts ou d'autres appareils électriques

Élimination

a) Généralités

Procéder à l'élimination de l'appareil au terme de sa durée de vie conformément aux dispositions légales en vigueur.

b) Piles et accus

Le consommateur final est légalement tenu (ordonnance relative à l'élimination des piles usagées) de rapporter toutes les piles et tous les accumulateurs usés ; il est interdit de les jeter dans les ordures ménagères !



Les piles et accus qui contiennent des substances toxiques sont caractérisés par les symboles ci-contre, qui indiquent l'interdiction de les jeter dans les ordures ménagères. Les désignations pour les principaux métaux lourds sont : **Cd** = cadmium, **Hg** = mercure, **Pb** = plomb.

Vous pouvez rendre gratuitement vos piles, accus et piles bouton usagés aux déchetteries communales, dans nos succursales ou partout où l'on vend des piles, accus ou piles bouton !

Vous respectez ainsi les obligations légales et contribuez à la protection de l'environnement !

Déclaration de conformité

Nous, Conrad Electronic, Klaus-Conrad-Straße 1, 92240 Hirschau (Allemagne), déclarons par la présente que cet appareil est conforme aux exigences et aux directives européennes 1999/5/CEE concernant la directive des équipements radioélectrique.



Vous trouverez la déclaration de conformité de cet appareil à l'adresse suivante : www.conrad.com.

Caractéristiques techniques

Variateur sans fil à intégrer :

Fréquence de réception :	433 MHz
Tension de service :	230 V~ / 50 Hz
Puissance de raccordement :	40 watts à 300 watts sans charge ohmique Ce produit ne convient pas pour le raccordement de charges inductives.
Portée :	jusqu'à 70 mètres
Poids :	env. 90 grammes
Dimensions (L x l x p) :	env. 80 x 80 x 14 mm
Plage des températures de service :	0°C à 35°C



Ce mode d'emploi est une publication de la société Conrad Electronic SE, Klaus-Conrad-Str. 1, D-92240 Hirschau (www.conrad.com).

Tous droits réservés, y compris de traduction. Toute reproduction, quelle qu'elle soit (p. ex. photocopie, microfilm, saisie dans des installations de traitement de données) nécessite une autorisation écrite de l'éditeur. Il est interdit de le réimprimer, même par extraits.

Ce mode d'emploi correspond au niveau technique du moment de la mise sous presse. Sous réserve de modifications techniques et de l'équipement.

Radio-inbouwdimtoets RSLW

Versie 12/11



Bestelnr. 64 67 46

Beoogd gebruik

Met deze radio-inbouwdimtoets kan een hierop aangesloten verbruiker hetzij handmatig via toetsen op het apparaat danwel via een geschikte radio-afstandsbediening (bijvoorbeeld de éénkanaals wandschakelaar, bestelnr.: 646602) draadloos worden in- of uitgeschakeld en worden gedimd.

De radio-inbouwdimmer is uitsluitend geschikt voor gebruik in droge ruimtes binnenshuis. De voeding van de radio-inbouwdimmer geschiedt via de netspanning van 230 V~ / 50 Hz. Er kan een ohmse belasting van 40 Watt tot maximaal 300 Watt worden aangesloten.

Neem de veiligheids- en bedieningsaanwijzingen van deze gebruiksaanwijzing onvoorwaardelijk in acht. Deze beschermen niet alleen het apparaat, maar vooral ook uw gezondheid. Lees daarom de volledige gebruiksaanwijzing aandachtig door, voordat u het product gebruikt. Dit product voldoet aan de wettelijke, nationale en Europese eisen. Alle voorkomende bedrijfsnamen en productaanduidingen zijn handelsmerken van de betreffende eigenaren. Alle rechten voorbehouden.

Veiligheidsaanwijzingen



Bij schade, veroorzaakt door het niet in acht nemen van deze gebruiksaanwijzing, vervalt het recht op garantie! Voor gevolgschade aanvaarden wij geen aansprakelijkheid!



Wij zijn niet aansprakelijk voor materiële schade of persoonlijk letsel, veroorzaakt door ondeskundig gebruik of het negeren van de veiligheidsaanwijzingen. In dergelijke gevallen vervalt de garantie.

- Om redenen van veiligheid en toelating (CE) is het eigenhandig ombouwen en/of wijzigen van het product niet toegestaan.
- Gebruik dit product niet in ziekenhuizen of medische inrichtingen. Hoewel het product slechts relatief zwakke radiografische signalen uitzendt, zouden die daar functiestoringen van levensreddende systemen kunnen veroorzaken. Hetzelfde geldt mogelijk op andere vlakken.
- De voeding van de radio-inbouwdimmer geschiedt via 2 x 1,5 V-microbatterijen (type: AAA).
- Het product is geen speelgoed, en hoort niet handen van kinderen. Wees dus extra voorzichtig in geval van aanwezigheid van kinderen.
- Stel de inbouwdimmer nooit bloot aan extreem hoge of extreem lage temperaturen, vocht of trillingen.
- Laat verpakkingmateriaal niet achteloos rondslingeren. Dit kan voor kinderen gevaarlijk speelgoed zijn.
- Behandel het product voorzichtig: door stoten, schokken of een val - zelfs van geringe hoogte - kan het beschadigen.
- Gebruik dit product niet in ziekenhuizen of in de buurt van medische voorzieningen resp. apparatuur (bijv. pacemakers). Hoewel het product slechts relatief zwakke radiosignalen uitzendt, kunnen deze functiestoringen bij levensinstandhoudings-systemen veroorzaken. Hetzelfde geldt mogelijk op andere vlakken.

Aansluiten en monteren



De radio-inbouwdimmer is uitsluitend geschikt voor gebruik in droge ruimtes binnenshuis.

De radio-inbouwdimmer is geschikt voor bijv. hollewanddozen Ø68 mm (bijv. Conrad-bestelnummer 624926 of bestelnr.: 612132). Zorg dat de aansluitingen gelegd zijn voordat u de radio-inbouwdimmer monteert.

Let erop, dat de aansluitdraden van de radio-inbouwdimmer tijdens het monteren en het aansluiten spanningsvrij zijn.

De aansluitkabels mogen niet worden geknikt of platgedrukt. Functiestoringen, kortsluitingen alsmede een apparaatdefect kunnen daarvan het gevolg zijn.

Let er bij het boren van gaten in de muur of bij het vastschroeven op dat u geen kabels of leidingen beschadigt.

Aansluiting:

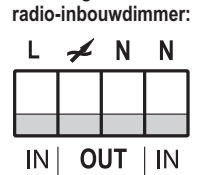
De voeding van de radio-inbouwdimmer geschiedt via de netspanning van 230 V~ / 50 Hz. Er kan een ohmse belasting van 40 Watt tot maximaal 300 Watt worden aangesloten.

Let er bij het aansluiten en de montage(!) op, dat de aansluitdraden van de voeding spanningsvrij zijn.

Aansluiten van de radio-inbouwdimmer:

Aansluitklem N IN:	Sluit hier de nuldraad van de „230 V~ / 50 Hz“-voeding aan.
Aansluitklem N OUT:	Sluit hier de nuldraad van de verbruiker aan.
Aansluitklem :	Sluit hier de faseleider van de verbruiker aan.
Aansluitklem IN L:	Sluit hier de faseleider van de „230 V~ / 50 Hz“-voeding aan.

Aansluitgedeelte radio-inbouwdimmer:

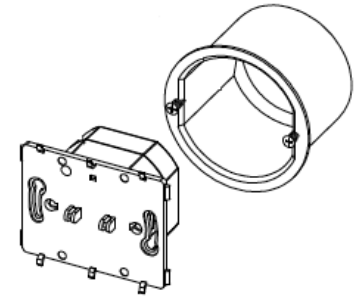


- Plaats de radio-inbouwdimmer in een geschikte doos (bijv. een hollewanddoos Ø68 mm Conrad Elektronik bestelnummer: 624926 of bestelnr.: 612132).

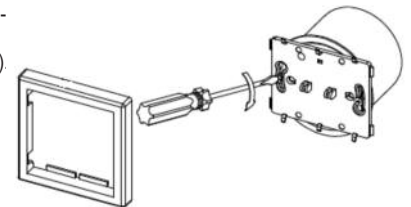
Montage:

Voor een juiste montage gaat u als volgt te werk:

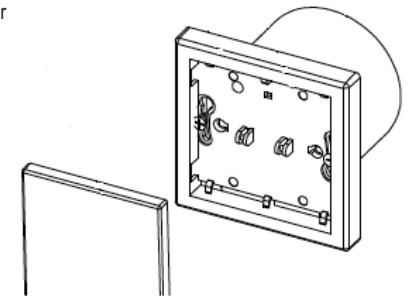
- Gebruik een platte schroevendraaier om de frontplaat van de dimmer te nemen.
- Plaats de dimmer in de verzonken contactdoos.



- Bevestig de dimmer, zoals rechts afgebeeld, in de verzonken contactdoos.
- Plaats het frame op de dimmer (=geclippt)



- Plaats de frontplaat op de dimmer (=geclippt).
- Schakel de voeding in.



Programmeren van de radio-inbouwdimmer op een radio-afstandsbediening

- Schakel de voeding van de radio-inbouwdimmer in. Daarna licht de LED-indicator van de radio-inbouwdimmer op. De LED-indicator bevindt zich onder de frontplaat en is dus alleen zichtbaar, als de frontplaat wordt verwijderd.
- Druk - voordat de LED-indicator stopt met knipperen - op de toets van de radio-afstandsbediening (bijv. radio-wandschakelaar of radio-afstandsbediening) resp. op de betreffende ON-toets bijv. bij een radio-afstandsbediening. De LED-indicator van de radio-inbouwdimmer dooft. Het programmeerproces werd met succes afgesloten.

Programmeren van de radio-inbouwdimmer op verscheidene radio-afstandsbedieningen



Er kunnen maximaal 10 radiozenders op de radio-inbouwdimmer worden geprogrammeerd.

- Druk op de toets van de radio-inbouwdimmer tot de LED-indicator rood gaat knipperen.
- Druk - voordat de LED-indicator stopt met knipperen - op de toets van de radio-afstandsbediening (bijv. radio-wandschakelaar of radio-afstandsbediening) resp. op de betreffende ON-toets bijv. bij een radio-afstandsbediening. De LED-indicator van de radio-inbouwdimmer dooft. Het programmeerproces werd met succes afgesloten.

Wissen van een radio-afstandsbediening uit een reeds geprogrammeerde radio-inbouwdimmer

Alle radio-afstandsbedieningen wissen:

- Toets van de inbouwdimmer indrukken en vasthouden, tot de LED-indicator rood gaat knipperen.
- Laat de toets van de inbouwdimmer los en druk vervolgens opnieuw op de toets van de inbouwdimmer. De LED-indicator dooft. Alle tot nu toe geprogrammeerde radio-afstandsbedieningen zijn nu gewist.

Afzonderlijke radio-afstandsbedieningen wissen:

- Toets van de inbouwdimmer indrukken en vasthouden, tot de LED-indicator rood gaat knipperen.
- Druk op de toets van de radio-afstandsbediening die moet worden gewist. De LED-indicator dooft. De radio-afstandsbediening is nu gewist.

Verbruiker activeren/deactiveren

Om de aangesloten verbruiker te activeren resp. te deactiveren drukt u een keer kort op de toets van de inbouwdimmer. Optioneel kan de aangesloten verbruiker via de geprogrammeerde radio-afstandsbediening worden geactiveerd resp. gedeactiveerd.

Dimmerfunctie

Druk één keer op de toets van de radio-inbouwdimmer om de aangesloten verbruiker te activeren. Druk nog een keer op de toets van de radio-inbouwdimmer en de dimfunctie wordt gestart. Druk een derde keer op de toets van de radio-inbouwdimmer en de dimfunctie wordt beëindigd.

Onderhoud & reiniging

Het product is voor u onderhoudsvrij, open/demonteer het nooit.

Koppel de radio-inbouwdimmer los van de voeding, voordat u het product schoonmaakt. Koppel bovendien een verbruiker van de radio-inbouwdimmer af.

Maak het product uitsluitend schoon met een schone, zachte en droge doek. Gebruik in geen geval agressieve schoonmaakmiddelen of chemische oplosmiddelen, omdat de behuizing daardoor beschadigd kan raken of de juiste werking negatief kan worden beïnvloed.

Instandhouding



- De radio-inbouwdimmer is uitsluitend geschikt voor gebruik in droge ruimtes binnenshuis.
- Vermijd de volgende ongunstige omgevingsomstandigheden op de plaats van opstelling of tijdens het transport:
 - water en vocht beschadigen het product
 - direct zonlicht
 - extreme kou of hitte
 - stof, brandbare gassen, dampen of oplosmiddelen
 - sterke trillingen
 - sterke magnetische velden, zoals in de buurt van machines of luidsprekers
- Let er op dat de isolatie van het gehele product niet beschadigd of vernield raakt. Open het product nooit! In het product bevinden zich geen onderdelen die door de gebruiker kunnen worden onderhouden.
- Controleer het product vóór elk gebruik op beschadigingen! Indien u beschadigingen constateert dient u het product niet meer te gebruiken! Er bestaat levensgevaar door een elektrische schok! Men kan ervan uitgaan dat een veilige werking niet meer mogelijk is:
 - als het apparaat duidelijke beschadigingen vertoont
 - als het apparaat niet meer functioneert
 - na langdurige opslag onder ongunstige omstandigheden
 - na zware transportbelastingen

Reikwijdte

De reikwijdte voor de overdracht van radiosignalen tussen een geschikte radio-afstandsbediening en de radio-inbouwdimmer bedraagt onder optimale omstandigheden maximaal 70 m.



Deze opgegeven reikwijdte betreft de zogenaamde „reikwijdte in open veld“ (reikwijdte bij direct visueel contact tussen zender en ontvanger, zonder versturende invloeden). In de praktijk zijn er evenwel muren of plafonds e.d. tussen de zender en ontvanger waardoor de reikwijdte overeenkomstig kleiner is. Door de verschillende mogelijke invloeden op de afstandsbediening kan helaas geen bepaalde reikwijdte gegarandeerd worden. Normaal gesproken is het gebruik in een eengezinswoning echter zonder problemen mogelijk.

De reikwijdte kan deels aanzienlijk worden verminderd door:

- Muren en plafonds van gewapend beton
- Ramen met gecoat/opgedampt isolatieglas
- Nabijheid van metalen en geleidende voorwerpen (bijv. radiatoren)
- Nabijheid van het menselijk lichaam
- Breedbandstoringen bijv. in woongebieden (DECT-telefoons, mobiele telefoons, draadloze hoofdtelefoons, draadloze luidsprekers, draadloze weerstations, babyfoons, enz.)
- Nabijheid van elektrische motoren, transformatoren, voedingen, computers
- Nabijheid van slecht afgeschermd of open gebruikte computers of andere elektrische apparatuur

Verwijderen

a) Algemeen

Voer de producten na afloop van hun levensduur volgens de geldende wettelijke voorschriften af.

b) Batterijen en accu's

U bent als eindgebruiker volgens de KCA-voorschriften wettelijk verplicht alle lege batterijen/accu's in te leveren; afvoer via huishoudelijk afval is niet toegestaan!



Batterijen en accu's met schadelijke stoffen worden gekenmerkt door nevenstaande symbolen die erop wijzen dat deze batterijen/accu's niet samen met huishoudelijk afval mogen worden verwijderd. De aanduidingen voor de betreffende zware metalen zijn **Cd** cadmium, **Hg** = kwik, **P** = lood.

Gebruikte batterijen/accu's/knoopcellen kunt u gratis inleveren bij de inzamelpunten in uw gemeente, onze filialen of elke andere winkel waar batterijen/accu's/knoopcellen worden verkocht!

Zo voldoet u aan de wettelijke verplichtingen en draagt u bij tot het beschermen van het milieu!

Conformiteitsverklaring

Hiermee verklaren wij, Conrad Electronic, Klaus-Conrad-Straße 1, D-92240 Hirschau, dat dit product in overeenstemming is met de algemene voorwaarden en andere relevante voorschriften van de richtlijn 1999/5/EG.



De bij dit product behorende Verklaring van Conformiteit treft u aan op www.conrad.com.

Technische gegevens

Radio-inbouwdimmer:

Ontvangsfrequentie:	433MHz
Bedrijfspanning:	230 V~ / 50 Hz
Aansluitvermogen:	40 Watt tot 300 Watt ohmse belasting Dit product is niet geschikt voor de aansluiting van inductieve belastingen.
Reikwijdte:	tot 70 meter
Massa:	ca. 90 gram
Afmetingen (l x b x d):	ca. 80 x 80 x 14 mm
Bedrijfstemperatuur:	0°C tot 35°C



Deze gebruiksaanwijzing is een publicatie van de firma Conrad Electronic SE, Klaus-Conrad-Str. 1, D-92240 Hirschau (www.conrad.com).

Alle rechten, vertaling inbegrepen, voorbehouden. Reproducties van welke aard ook, bijvoorbeeld fotokopie, microverfilming of de registratie in elektronische gegevensverwerkingsapparatuur, vereisen de schriftelijke toestemming van de uitgever. Nadruk, ook van uittreksels, verboden.

Deze gebruiksaanwijzing voldoet aan de technische stand bij het in druk bezorgen. Wijziging van techniek en uitrusting voorbehouden.