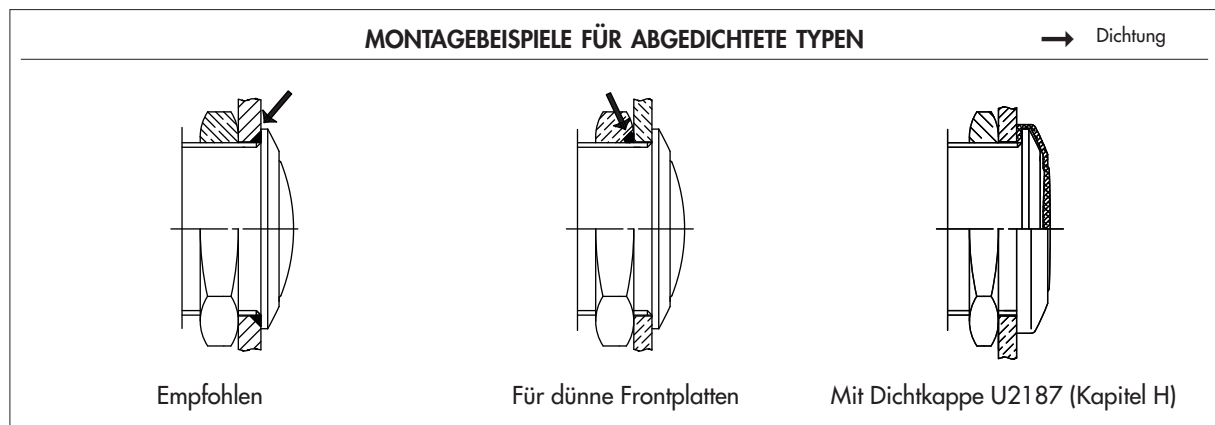
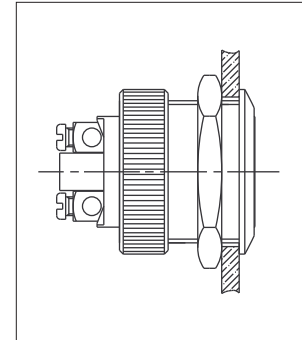


Serie AV

Antivandalismus- / Sicherheits-Drucktaster und Druckschalter

Vorteile

- Elegant, robust und langlebig**
 - **Nicht ausreißbar**
 - **Reduzierte Zwischenräume, um das Ansetzen von Fremdkörpern zu verhindern**
 - **Anschlag zum Schutz des Kontaktmechanismus**
 - **Feuerbeständig**
 - **Lange Lebensdauer**
- Verschiedene Betätigerformen**
- Abgedichtete Typen**
- Schutzklassen der abgedichteten Typen**
(Schalter montiert auf vertikaler Platte) : IP65 bis IP67
- UL/CSA zugelassene Typen**



Verpackungseinheit : siehe folgende Seiten



Montagezubehör : Standard- und Sonderzubehör finden Sie in Kapitel I.



Dichtkappen für Typen mit Buchse \varnothing 19 mm lieferbar. Siehe Kapitel H.

Die Serie AV ist eine breite Reihe Taster und Schalter, die aus 2 Produktfamilien besteht :

ANTIVANDALISMUS-DRUCKTASTER (Seiten B-92 bis B-94)

- Robust : Stoßwiderstand IK08 (Ø 19 mm) und IK10 (Ø 22 mm)
- Betätiger und Buchse : rostfreier Stahl
- Buchse Ø 19 mm (.748) oder 22 mm (.866)

Betätiger	Buchse Ø 19 mm			Buchse Ø 22 mm			
	flach	gewölbt	versenkt	flach		gewölbt	
Buchse mit Abflachung	nein	nein	nein	nein	ja	nein	ja
48V-	AV09100	AV19100	AV9D100	AV03100	AVM3100	AV02100	AVM2100
250V~	AV09000	AV19000	AV9D000	AV03000	AVM3000	AV02000	AVM2000

SICHERHEITSDRUCKTASTER UND -SCHALTER (Seiten B-95 bis B-115)

- Viele verschiedene Typen
- Betätiger und Buchse : Messing vernickelt, verchromt oder poliert und lackiert, rostfreier Stahl
- Buchsendurchmesser 16 mm (.629), 19 mm (.748), 22 mm (.866) oder 24 mm (.944)
- Betätigermarkierung
- Beleuchtung, taktile Rückmeldung
- Viele elektrische Schalfolgen (tastend oder rastend)

Betätiger	Buchse Ø 16 mm				Seite
	flach		gewölbt		
Befestigungsmutter	Sechskant	Rändel	Sechskant	Rändel	
Tastend (NO) taktil	AV063	AV6P3	AV163	AV6B3	B-95
Rastend (on-off)	AV061	-	AV161	-	B-96

Betätiger	Buchse Ø 19 mm				Seite
	flach		gewölbt		
Befestigungsmutter	Sechskant	Rändel	Sechskant	Rändel	
Tastend (NO)	AV09•003	AV9P•003	AV19•003	AV9B•003	B-98
Tastend NC/NO	AV19LP	-	-	-	B-101
Rastend (on-on)	AV091••EA		AV191••EA	-	B-102
Tastend NO taktil	AV09C7•3	-	AV19C7•3	-	B-104
Tastend NO taktil umspritzter Betätiger	AV9S•D		-	-	B-106

Betätiger	Buchse Ø 22 mm					Seite
	flach		gewölbt		konkav	
Befestigungsmutter	Sechskant	Rändel	Sechskant	Rändel	Sechskant	
Tastend (NO)	AV03•003	-	AV02•003	-	-	B-108
Tastend (NC)	AV031202	-	AV021202	-	-	B-109
Rastend (on-on)	AV031••EA	-	AV021••EA	-	-	B-111
Tastend NC/NO Betät. Ø 26	AV22LP	-	AV22LB	-	AV22LC	B-113
Tastend NC/NO Betät. Ø 30	-	-	AV22PNA*	-	-	B-115

Betätiger	Buchse Ø 24 mm			
	flach	gewölbt	konkav	Seite
Tastend (NO)	AV24LP	AV24LB	AV24LC	B-114

Weitere Typen auf Anfrage.

Serie AV

Antivandalismus-Drucktaster

Vorteile und technische Daten

- Robust : Stoßwiderstand IK08 bei Type Ø 19 mm und IK10 bei Type Ø 22 mm**
- Betätiger und Buchse aus rostfreiem Stahl**
- UL-CSA zugelassen (nur Typen mit langem Gehäuse)**

B

TECHNISCHE DATEN

- Max. Schaltleistung bei ohmscher Last :
 - Kontakte A : 4A 12V-, 500.000 Zyklen
 - Kontakte C : 2A 48 V-, 10.000 Zyklen
- Schaltleistung der Typen mit langem Gehäuse und Kontakten A (AV..000) :
 - UL-CSA : 4A 250V~ - 8A 125V~ - 6.000 Zyklen
- Übergangswiderstand : 10 mΩ max. bei 1A 2V (Anfangswert)
- Isolationswiderstand : 1.000 MΩ min. bei 500V-
- Spannungsfestigkeit : 2.000 Veff. 50 Hz min. zw. Anschlüssen und Masse
- 2.000 Veff. 50 Hz min. zwischen Anschlüssen
- Anzugsdrehmoment : 5 Nm min. - 14 Nm max.
- Frontplattenstärke : 1 (.039) bis 11 mm (.433) max.
- Arbeitstemperatur : -30°C bis +70°C
- Mechanische Lebensdauer : 1.000.000 Zyklen
- Handlötung : 300°C, 3 Sekunden max.
- Verpackungseinheit : 20 Taster (Ø 22) oder 40 Taster (Ø 19)

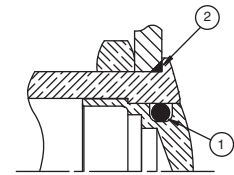
MATERIALIEN

- Gehäuse : PBT
- Kontakte : Silber (A) oder Messing, versilbert (C)
- Buchse : Stahl, rostfrei
- Betätiger : Stahl, rostfrei

AUSSCHNITTE

- Frontplattenausschnitt : Ø 19,2 mm (.755) oder Ø 22,2 mm (.874)
- Min. Raster für Matrix-Montage : 30 mm x 30 mm (1.181x1.181)

ABDICHTUNG (OPTION T)

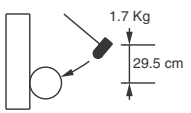
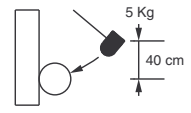


Frontale Abdichtung (IP65)

① Interne Dichtung ② Externe Dichtung

Bei Ausführung N, weder ① noch ②.

ROBUSTHEIT

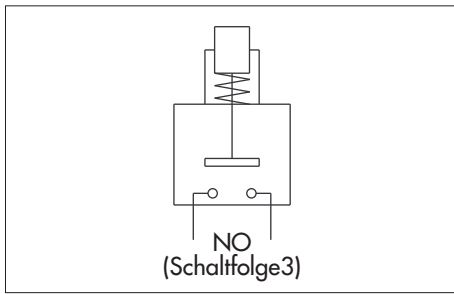
	Typen Ø 19 mm (.748)		Typen Ø 22 mm (.866)	
Schutzklasse nach EN 50102, Juni 95 (NFC 20-015)		IK08 Schlagenergie: 5 joules (5Nm)		IK10 Schlagenergie: 20 joules (20Nm)
	Hammer-Radius 25 mm		Hammer-Radius 50 mm	

Betätigerrobustheit erhöht durch Mutter oder Anschlag.

Serie AV

Antivandalismus Drucktaster Ø 19 mm

Arbeitskontakt (NO)



BESTELLSCHLÜSSEL

AV			3	C		40	
SERIE	Betätigertyp	Gehäuse	Schaltf.	Kontakte	Anschlüsse	Buchsen+ Betätigermat.	Abdichtung
09 Flach	000 Lang	3 NO	A Silber	9 Schraub	40 Stahl, rostfrei	N Nein	
19 Gewölbt	100 Kurz		C Messing versilbert	2 Steck		T Ja	
9D Versenkt							

In den folgenden Bezeichnungen, das Zeichen • durch einen der obigen Codes ersetzen.

Flacher Betätiger - kurzes Gehäuse - 48V- - AV09100

Sechskantmutter SW 22 (.866)



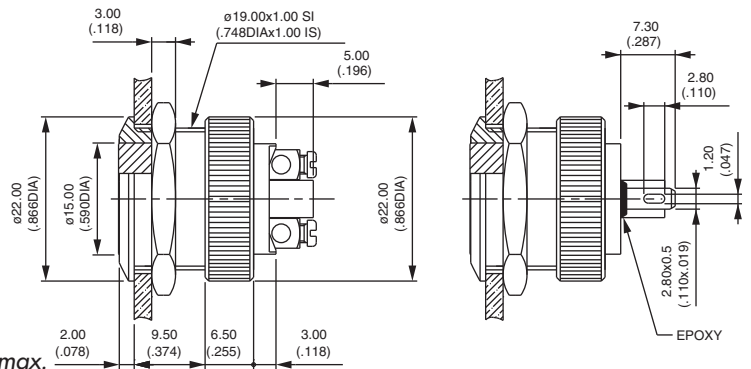
Schraubanschlüsse
AV091003•940•



Lötösen/
Steckanschlüsse
AV091003•240•



Schraubanschlüsse für Draht 1,5 mm² max.



Flacher Betätiger - langes Gehäuse - 250V~ - UL/CSA - AV09000

Sechskantmutter SW 22 (.866)

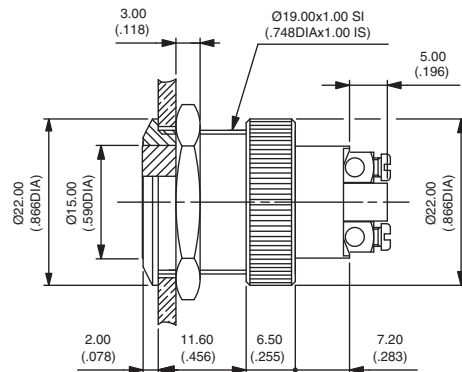


Schraubanschlüsse
AV090003A940•

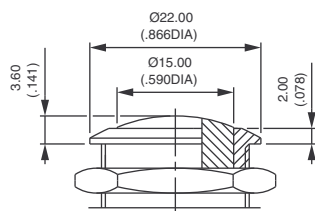


Bei Bestellung von Schaltern mit **UL-CSA Kennzeichnung**, "UU" am Ende der Bezeichnung angeben.

Schraubanschlüsse für Draht 1,5 mm² max.



Gewölbter Betätiger - AV19



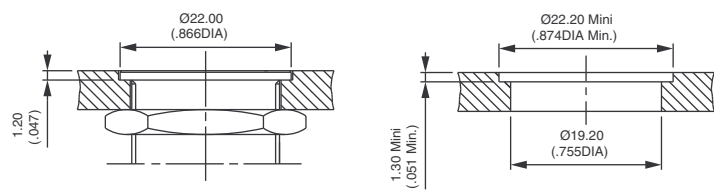
Schraubanschlüsse

AV19•003•940•

Lötösen/ Steckanschlüsse (kurzes Gehäuse)

AV191003•240•

Versenkter Betätiger - AV9D



Schraubanschlüsse

AV9D•003•940•

Lötösen/ Steckanschlüsse (kurzes Gehäuse)

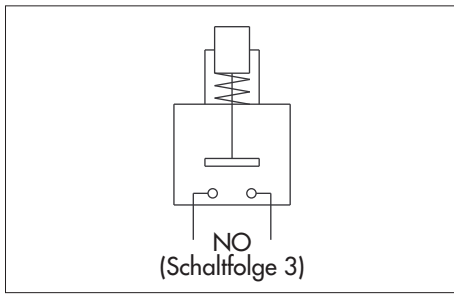
AV9D1003•240•

Frontplattenausschnitt

Serie AV

Antivandalismus-Drucktaster Ø 22 mm

Arbeitskontakt (NO)



BESTELLSCHLÜSSEL

AV			3	C		40	
SERIE	Betätiger- + Buchsentype	Gehäuse	Schalfl.	Kontakte	Anschlüsse	Buchsen- + Betätigermat.	Abdichtung
	03 Flach 02 Gewölbt M3 Flach + Abflachung M2 Gewölbt + Abflachung	000 Lang 100 Kurz	3 NO	A Silber C Messing versilbert	9 Schraub 2 Steck	40 Stahl, rostfrei	N Nein T Ja

B

In den folgenden Bezeichnungen, das Zeichen • durch einen der obigen Codes ersetzen.

Flacher Betätiger - kurzes Gehäuse - 48V- - AV03100

Sechskantmutter SW 25 (.984)



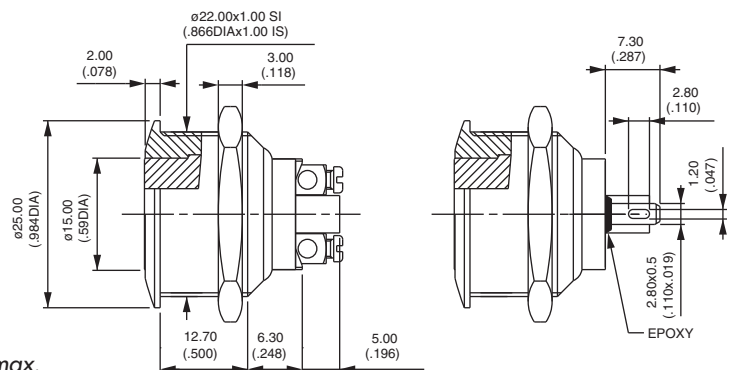
Schraubanschlüsse
AV031003•940•



Lösen/
Steckanschlüsse
AV031003•240•



Schraubanschlüsse für Draht 1,5 mm² max.



Flacher Betätiger - langes Gehäuse - 250 V~ - UL/CSA - AV03000

Sechskantmutter SW 25 (.984)

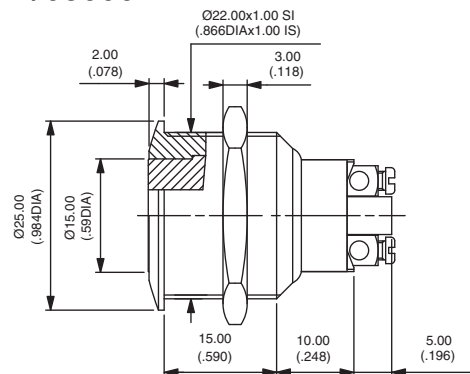


Schraubanschlüsse
AV030003A940•

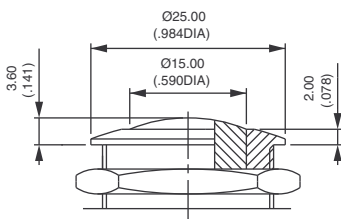


Bei Bestellung von Schaltern mit **UL-CSA**
Kennzeichnung, "UU" am Ende der
Bezeichnung angeben.

Schraubanschlüsse für Draht 1,5 mm² max.

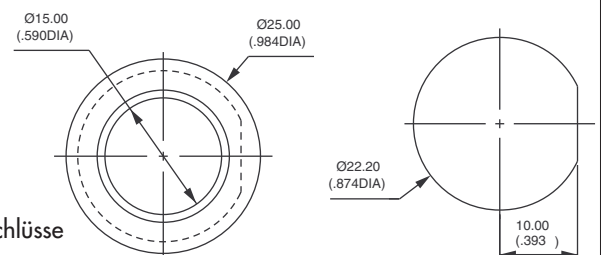


Gewölbter Betätiger - AV02



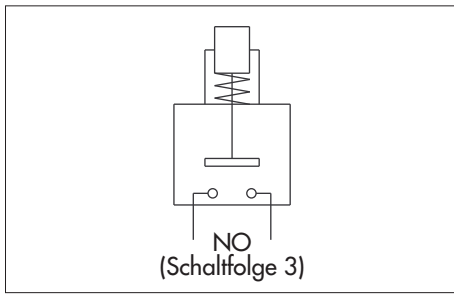
Schraubanschlüsse
AV02•003•940•
Lösen/Steckanschlüsse (kurzes Gehäuse)
AV021003•240•

Buchse mit Abflachung - AVM3 und AVM2

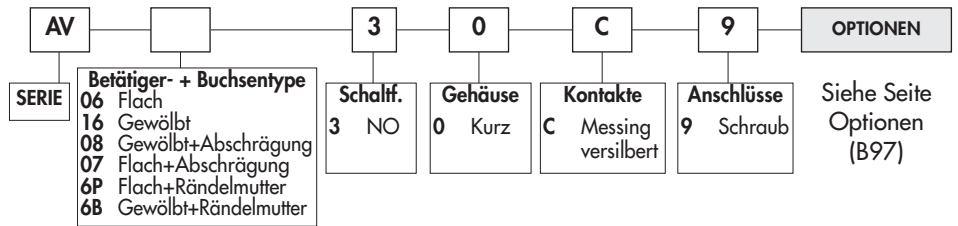


Flacher Betätiger, Schraubanschlüsse
AVM3•003•940•
Gewölbter Betätiger, Schraubanschlüsse
AVM2•003•940•

Frontplattenausschnitt



BESTELLSCHLÜSSEL



TECHNISCHE DATEN

- **Schaltweg : 1,60 mm** (.063) ± 0,3 mm (.011)
- Max. Schaltleistung bei ohmscher Last :
200mA 48 V - 100mA 48V-
- Übergangswiderstand : 50 mΩ max. (Anfangswert)
- Isolationswiderstand : 1.000 MΩ min. bei 500V-
- Spannungsfestigkeit : 2.000 Veff. 50 Hz min. zw. Anschlüssen und Masse
- Elektrische Lebensdauer : 50.000 Zyklen bei 200mA 48V-
100.000 Zyklen bei 100mA 48V-
- Anzugsdrehmoment : 5 Nm min.- 14 Nm max.
- Frontplattenstärke : 1 (.039) bis 6 mm (.236) max.
- Arbeitstemperatur : -30°C bis +70°C
- Mechanische Lebensdauer : 1.000.000 Zyklen
- Verpackungseinheit : 60 Taster

MATERIALIEN

- Gehäuse : PBT
- Kontakte : Messing, versilbert (C)
- Buchse und Betätiger :
siehe Seite Optionen

AUSSCHNITTE

- Frontplattenausschnitt :
Ø 16,2 mm (.637)
- Min. Raster für Matrix-Montage :
24 mm x 24 mm (.944 x .944)
(AV6P und AV6B : 20 mmx20 mm)

Nach Auswahl der Grundbezeichnung, die gewünschten Optionen hinzufügen.

GRUNDAUSFÜHRUNG

Flacher oder gewölbter Betätiger - Schraubanschlüsse

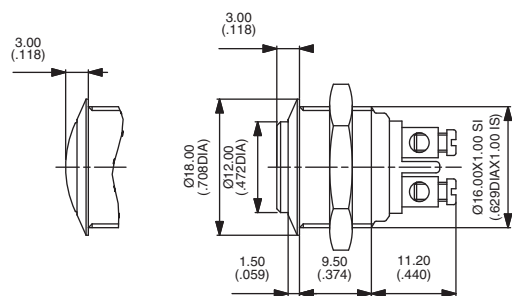
Sechskantmutter SW 19 (.748)



Flacher Betätiger
AV0630C9

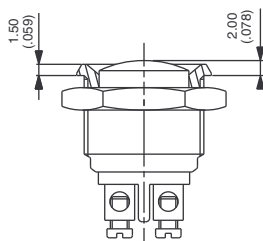


Gewölbter Betätiger
AV1630C9



Schraubanschlüsse für Draht 1,5 mm² max.

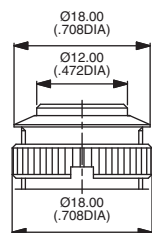
Mit Abschrägung



Gewölbter Betätiger
AV0830C9

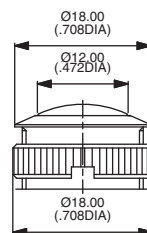
Flacher Betätiger
AV0730C9

Mit Rändelmutter für Matrix-Montage im Raster 20x20 - AV6P & AV6B

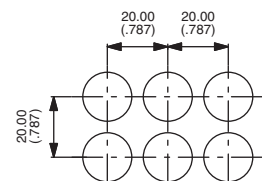


Flacher Betätiger
AV6P30C9

Neu!



Gewölbter Betätiger
AV6B30C9



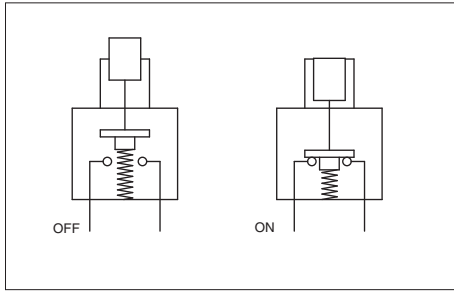
Schlüssel unter Bezeichnung
U1990 erhältlich.

Serie AV

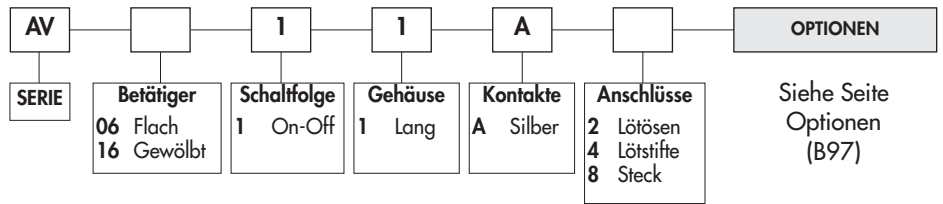
Sicherheitsdruckschalter Ø 16 mm

Rastend

GRUND-
AUSFHRG



BESTELLSCHLÜSSEL



TECHNISCHE DATEN

- Max. Schaltleistung bei ohmscher Last : 1,5A 250V~ - 1A 24V-
- Übergangswiderstand : 50mΩ max. (Anfangswert)
- Isolationswiderstand : 1 GΩ min. bei 500V-
- Spannungsfestigkeit : 1.500 Veff. 50 Hz min. zwischen Anschlüssen
1 000 Veff. 50 Hz zwischen Anschlüssen und Masse
- Elektrische Lebensdauer : 100.000 Zyklen bei 1,5A 250V~
40.000 Zyklen bei 1A 24V-
- Anzugsdrehmoment : 5 Nm min. - 14 Nm max.
- Frontplattenstärke : 1 (.039) bis 6 mm (.236) max.
- Arbeitstemperatur : -30°C bis +70°C
- Mechanische Lebensdauer : 200.000 Zyklen
- Handlötung : 300°C, 5 Sekunden max.
- Verpackungseinheit : 25 Schalter

MATERIALIEN

- Gehäuse : PA-6T, UL94-V0
- Kontakte : Silber (A)
Silber vergoldet (AD) auf Anfrage.
- Buchse und Betätiger : Siehe Seite
Optionen

AUSSCHNITTE

- Frontplattenausschnitt :
Ø 16,2 mm (.637)
- Min. Raster für Matrix-Montage :
24 mm x 24 mm (.944 x .944)

Nach Auswahl der Grundbezeichnung, die gewünschten Optionen hinzufügen.

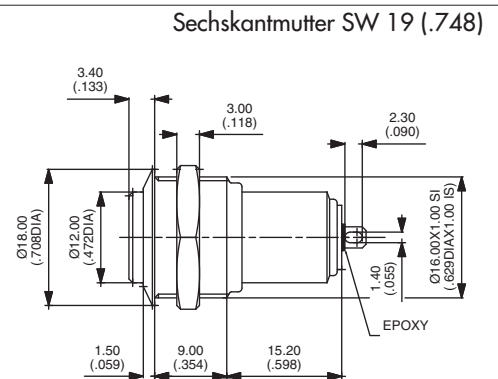
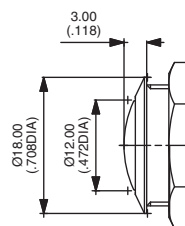
GRUNDAUSFÜHRUNG

Flacher oder gewölbter Betätiger - Lötösen

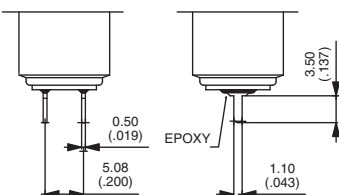


Flacher Betätiger
AV0611A2 OFF - ON

Gewölbter Betätiger
AV1611A2 OFF - ON

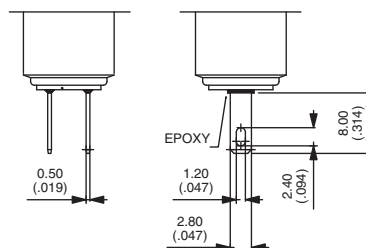


Gerade Lötstifte



Flacher Betätiger AV0611A4 Gewölbter Betätiger AV1611A4

Steckanschlüsse



Flacher Betätiger AV0611A8 Gewölbter Betätiger AV1611A8

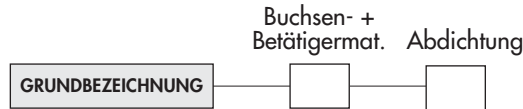


Serie AV

Sicherheitsdrucktaster Ø 16 mm

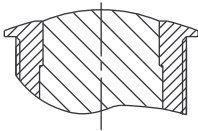
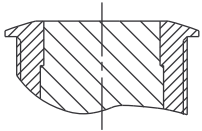
Optionen

Nach Auswahl der Grundbezeichnung, gewünschte Optionen in die zwei letzten Felder eintragen.



BUCHSEN- UND BETÄTIGERMATERIAL

Typen mit flachem oder gewölbtem Metallbetätiger



CODE	BUCHSE	BETÄTIGER
00 (Standard)	Messing, vernickelt	Messing, vernickelt
10	Messing, vernickelt	Stahl, rostfrei
12	Messing, vernickelt	Messing, verchromt
20	Messing, verchromt	Messing, verchromt
30	Messing, verchromt	Stahl, rostfrei
40	Stahl, rostfrei	Stahl, rostfrei

ABDICHTUNG

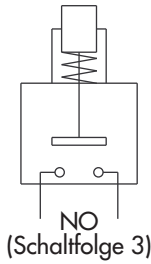
(leer)	Keine Abdichtung
K	Frontale Abdichtung (IP65)

Serie AV

Sicherheitsdrucktaster Ø 19 mm

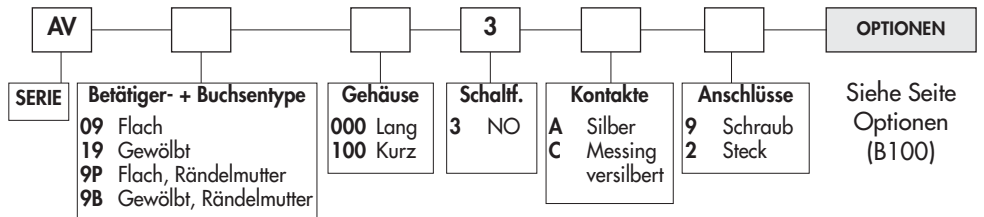
Arbeitskontakt (NO)

GRUND-
AUSFHRG



(Schaltfolge 3)

BESTELLSCHLÜSSEL



TECHNISCHE DATEN

- Max. Schaltleistung bei ohmscher Last :
- Kontakte A : 4A 12V-, 500.000 Zyklen
- Kontakte C : 2A 48 V-, 10.000 Zyklen
- Schaltleistung der Typen mit langem Gehäuse und A Kontakten (AV.000) :
UL-CSA : 4A 250V~ - 8A 125V~ - 6.000 Zyklen
- Übergangswiderstand : 10 mΩ max. bei 1A 2V (Anfangswert)
- Isolationswiderstand : 1.000 MΩ min. bei 500V-
- Spannungsfestigkeit : 2.000 Veff. 50 Hz min. zw. Anschlüssen und Masse
2.000 Veff. 50 Hz min. zwischen Anschlüssen
- Anzugsdrehmoment : 5 Nm min. - 14 Nm max.
- Frontplattenstärke : 1 (.039) bis 11 mm (.433) max.
- Arbeitstemperatur : -30°C bis +70°C
- Mechanische Lebensdauer : 1.000.000 Zyklen
- Handlötung : 300°C, 3 Sekunden max.
- Verpackungseinheit : 40 Taster

MATERIALIEN

- Gehäuse : PBT
- Kontakte : Silber (A)
oder Messing, versilbert (C)
- Buchse und Betätiger : siehe Seite
Optionen

AUSSCHNITTE

- Frontplattenausschnitt :
Ø 19,2 mm (.755)
- Min. Raster für Matrix-Montage :
30 mm x 30 mm (1.181x1.181)
(AV9P & AV9B : 25 mmx25 mm)

Nach Auswahl der Grundbezeichnung, die gewünschten Optionen hinzufügen.

GRUNDAUSFÜHRUNG

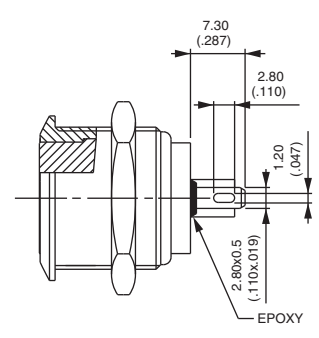
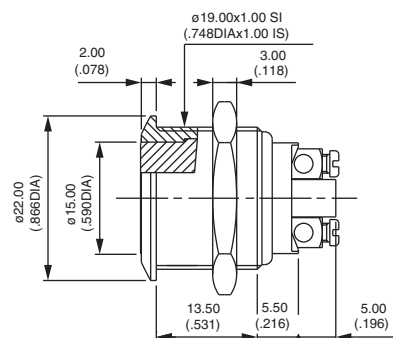
Flacher Betätiger - kurzes Gehäuse - 48V- - AV09100

Sechskantmutter SW 22 (.866)



Schraubanschlüsse
AV091003•9

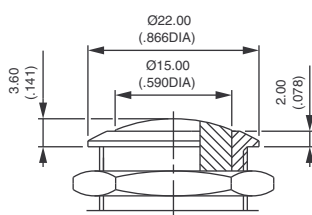
Lötösen/
Steckanschlüsse
AV091003•2



Schraubanschlüsse für Draht 1,5 mm² max.

Kontakte : das Zeichen • ersetzen durch A (Silber) oder C (Messing versilbert).

Gewölbter Betätiger - kurzes Gehäuse



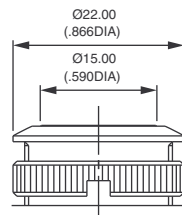
Schraubanschlüsse

AV191003•9

Lötösen/Steckanschlüsse

AV191003•2

Mit Rändelmutter für Matrix-Montage im Raster 25x25 - AV9P & AV9B

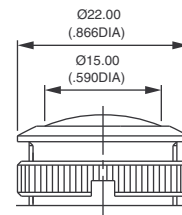


Flacher Betät., Schraubanschl.

AV9P1003•9

Flacher Betätiger, Lötösen

AV9P1003•2

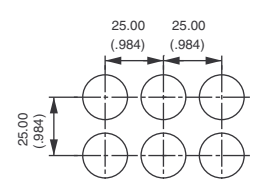


Gewölbter Betätiger, Schraubanschlüsse

AV9B1003•9

Gewölbter Betätiger, Lötösen

AV9B1003•2



Schlüssel unter
Bezeichnung **U1929**
erhältlich.

Flacher Betätiger - langes Gehäuse - 250V~ - UL/CSA - AV09000

Sechskantmutter SW22 (.866)

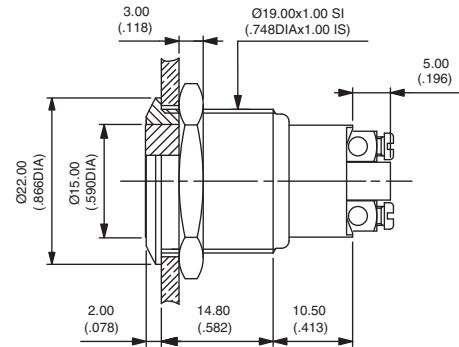


Schraubanschlüsse
AV090003A9

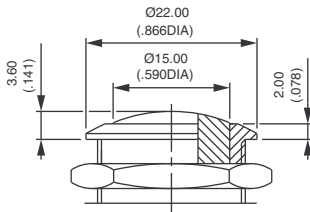


Bei Bestellung von Schaltern mit **UL-CSA**
Kennzeichnung, "UU" am Ende der
Bezeichnung angeben.

Schraubanschlüsse für Draht 1,5 mm² max.

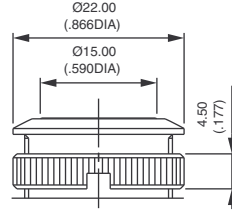


Gewölbter Betätiger - langes Gehäuse

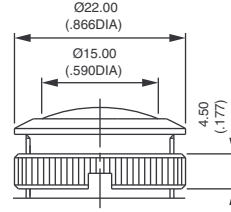


Schraubanschlüsse
AV190003A9

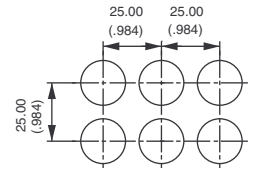
Mit Rändelmutter für Matrix-Montage im Raster 25x25 - AV9P & AV9B



Flacher Betätiger,
Schraubanschlüsse
AV9P0003A9



Gewölbter Betätiger,
Schraubanschlüsse
AV9B0003A9



Schlüssel unter
Bezeichnung **U1929**
erhältlich.

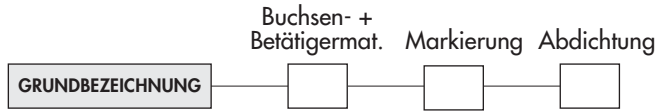
Serie AV

Sicherheitsdrucktaster Ø 19 mm



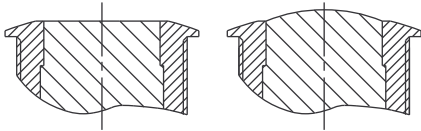
Optionen

Nach Auswahl der Grundbezeichnung, gewünschte Optionen in die drei letzten Felder eintragen.



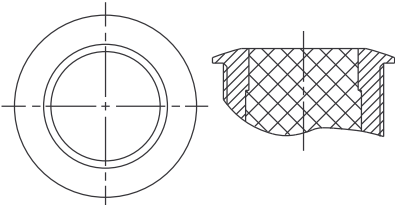
BUCHSEN- UND BETÄTIGERMATERIAL

Typen mit flachem oder gewölbtem Metallbetätiger



CODE	BUCHSE	BETÄTIGER
00 (Standard)	Messing, vernickelt	Messing, vernickelt
10	Messing, vernickelt	Stahl, rostfrei
12	Messing, vernickelt	Messing, verchromt
20	Messing, verchromt	Messing, verchromt
30	Messing, verchromt	Stahl, rostfrei
40	Stahl, rostfrei	Stahl, rostfrei
80	Messing, poliert und lackiert	Messing, poliert und lackiert

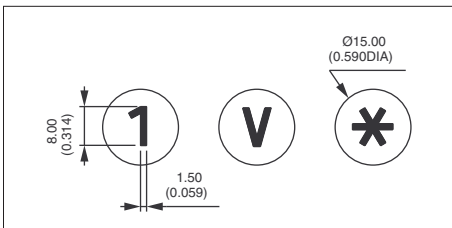
Typen mit flachem thermoplastischem Betätiger



CODE	BUCHSE	BETÄTIGERFARBE
0• (Standard)	Messing, vernickelt	Das Zeichen • durch einen der folgenden Codes ersetzen : 1 : blau - 1/4 : dunkel blau 2 : schwarz - 3 : grün - 4 : grau - 5 : gelb 6 : rot - 7/1 : weiß - 9 : orange
2•	Messing, verchromt	
8•	Messing, poliert und lackiert	

MARKIERUNG

- Gravierung bei flachem oder gewölbtem Messingbetätiger(Stahl auf Anfrage)
- Heißstempelung bei flachem thermoplastischem Betätiger.



MARKIERUNG	
CODE	TYPE
0 bis 9	Ziffer 0 bis 9
X	Zeichen *
Y	Zeichen #
A bis N	Buchstabe A bis N
P bis W	Buchstabe P bis W
0	Buchstabe O

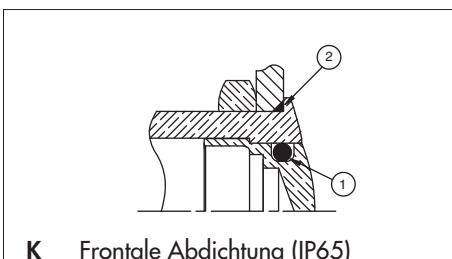
Buchstabe O : gleicher Code und Markierung wie Ziffer 0.
Spezifische Zeichen auf Anfrage
Bestellminimum : 500 Schalter

Aus jeder Tabelle einen Code auswählen.

MARKIERUNGSFARBE	
CODE	FARBE
Messingbetätiger	
0 (Standard)	Gleiche Farbe wie der Betätiger
2	Schwarz
Hinweis : einen nach Code "0" hergestellten Schalter können wir nicht in Code "2" verändern.	
Thermoplastischer Betätiger	
2	Schwarz
7	Weiß

ABDICHTUNG

(leer) Keine Abdichtung



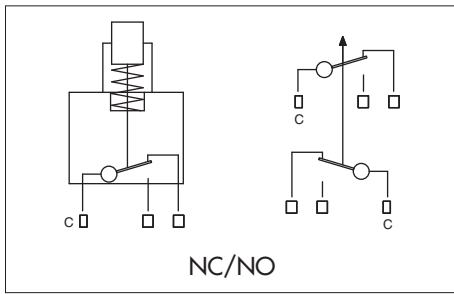
- ① Interne Dichtung
- ② Externe Dichtung

Neu!

Serie AV

Sicherheitsdrucktaster Ø 19 mm

Ruhe- und Arbeitskontakt (NC/NO)



BESTELLSCHLÜSSEL

AV	19	L	P	40	9	
SERIE	Buchsen- durchmesser	Betätiger- und Buchsentype	Betätigerform P Flach	Buchsen- und Betätigermat. 40 Stahl rostfrei	Mikroschalter- type	Anschlüsse 00 Lötstife 04 Kabel

TECHNISCHE DATEN

- Max. Schaltleistung bei ohmscher Last :
2A 12V-, 200.000 Zyklen - 1A 24V-, 200.000 Zyklen
3A 125V~ - 0,2A 60V- - 6.000 Zyklen
- Übergangswiderstand : 100 mΩ max. (Anfangswert)
- Isolationswiderstand : 100 MΩ min. bei 500V-
- Spannungsfestigkeit : 500 Veff. 50 Hz min.
- Anzugsdrehmoment : 5 Nm min.- 14 Nm max.
- Frontplattenstärke : 1 (.039) bis 6 mm (.236) max.
- Arbeitstemperatur : -20°C bis +55°C
- Mechanische Lebensdauer : 1.000.000 Zyklen
- Frontale Abdichtung : IP65
- Handlötung : 300°C, 3 Sekunden max.
- Verpackungseinheit : Typen mit geraden Lötstiften : 20 Taster
Typen mit Kabelanschlüssen : individuelle Säckchen

MATERIALIEN

- Kontakte : Silber
- Buchse und Betätiger : Stahl, rostfrei

AUSSCHNITTE

- Frontplattenausschnitt :
Ø19,2 mm (.755)
- Min. Raster für Matrix-Montage :
30 mm x 30 mm (1.181x1.181)

GRUNDAUSFÜHRUNG

Der Gemeinsame ist mit einem C gekennzeichnet.

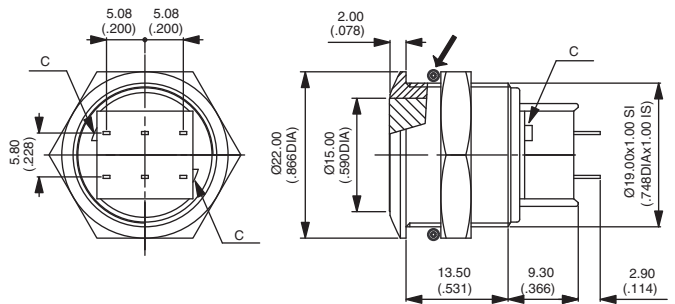
Flacher Betätiger - gerade Lötstifte

→ O-Ring

Sechskantmutter SW 22 (.866)



AV19LP40900



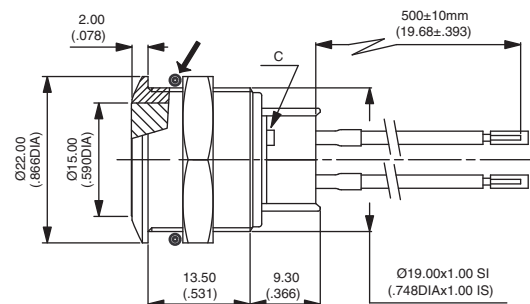
Flacher Betätiger - Kabelanschlüsse

→ O-Ring

Sechskantmutter SW 22 (.866)



AV19LP40904



Kabellänge : 500 mm

In ON-Stellung, Kontakte zwischen den roten Kabeln
In MOM-Stellung, Kontakt zwischen den blauen Kabeln.

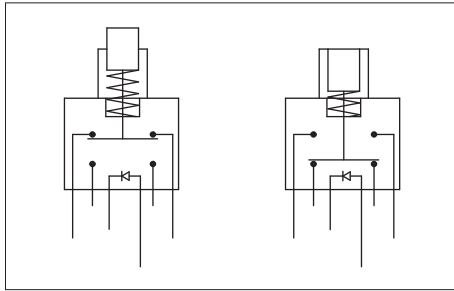
Serie AV

Sicherheitsdruckschalter Ø 19 mm

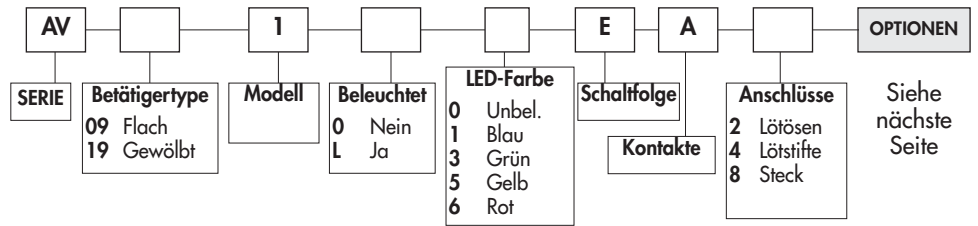
Rastend - beleuchtet oder unbeleuchtet

Neu!

GRUND-
AUSFHRG



BESTELLSCHLÜSSEL



TECHNISCHE DATEN

- Max. Schaltleistung bei ohmscher Last : 2A 48 V-
- LED Spannung und Verbrauch : blau 3,5V 10mA, grün : 2V 10mA gelb und rot : 2V 20mA (ein Widerstand muss vom Kunden in Reihe geschaltet werden) **
- Übergangswiderstand : 50 mΩ max. (Anfangswert)
- Isolationswiderstand : 1.000 MΩ min. bei 500V-
- Spannungsfestigkeit : 1 000 Veff. 50 Hz min. zwischen Anschlüssen 500 Veff. 50 Hz min. zwischen Anschlüssen und Masse
- Elektrische Lebensdauer: 500.000 Zyklen bei 2A 48V-
- Anzugsdrehmoment: 5 Nm min. - 14 Nm max.
- Frontplattenstärke : 1 (.039) bis 9 mm (.354) max.
- Arbeitstemperatur : -30°C bis +70°C
- Mechanische Lebensdauer : 1.000.000 Zyklen
- Handlötung : 300°C, 4 Sekunden max.
- Verpackungseinheit : 20 Schalter

** Widerstandswert = $\frac{\text{Spannung} - \text{LED Nennspannung}}{\text{LED Nennstrom}}$

MATERIALIEN

- Gehäuse : PA6T UL94-V0
- Kontakte : Silber
- Buchse und Betätiger : siehe nächste Seite
- LED

AUSSCHNITTE

- Frontplattenausschnitt : Ø 19,2 mm (.755)
- Min. Raster für Matrix-Montage : 30 mm x 30 mm (1.181x1.181)

Nach Auswahl der Grundbezeichnung, die gewünschten Optionen hinzufügen.

Unbeleuchtet - Lötösen

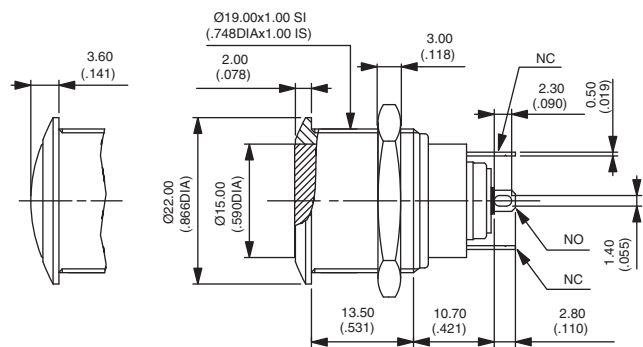


Flacher Betätiger *
AV09100EA2 ON - ON

Gewölbter Betätiger
AV19100EA2 ON - ON

* In Ruhelage auch mit hohem Betätiger lieferbar.

Sechskantmutter SW 22 (.866)



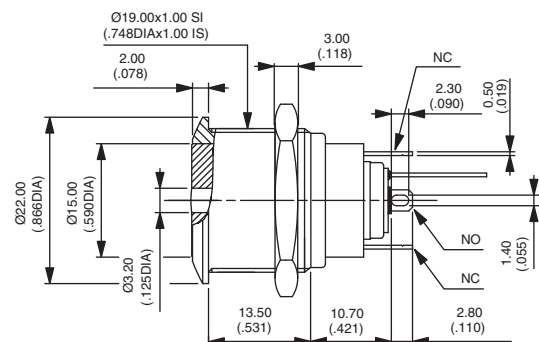
Beleuchtet - Lötösen



Flacher Betätiger
AV091L*EA2 ON - ON

Das Zeichen • durch die gewünschte LED-Farbe ersetzen.

Sechskantmutter SW 22 (.866)





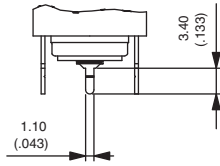
Neu!

Serie AV

Sicherheitsdruckschalter Ø 19 mm

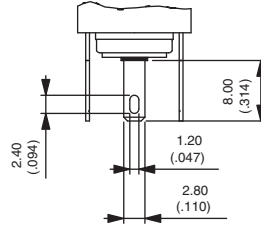
Rastend - Optionen

Gerade Lötstifte



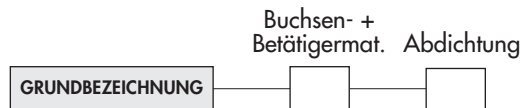
2 durch 4 am Ende der Grundbezeichnungen der vorigen Seite ersetzen.

Steckanschlüsse



2 durch 8 am Ende der Grundbezeichnungen der vorigen Seite ersetzen.

Nach Auswahl der Grundbezeichnung, gewünschte Optionen in die zwei letzten Felder eintragen.

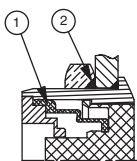


BUCHSEN- UND BETÄTIGERMATERIAL

CODE	BUCHSE	BETÄTIGER
00 (std)	Messing, vernickelt	Messing, vernickelt
10	Messing, vernickelt	Stahl, rostfrei
40	Stahl, rostfrei	Stahl, rostfrei
50	Stahl, rostfrei	Messing, vernickelt

ABDICHTUNG

(leer) Keine Abdichtung



K Frontale Abdichtung (IP65)

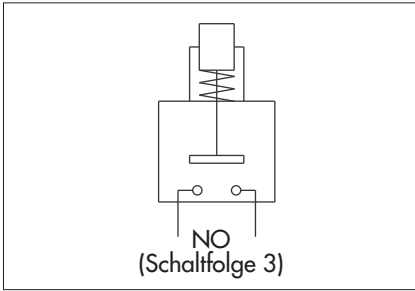
- ① Elastomer-Membrane
- ② Externe Dichtung

Serie AV

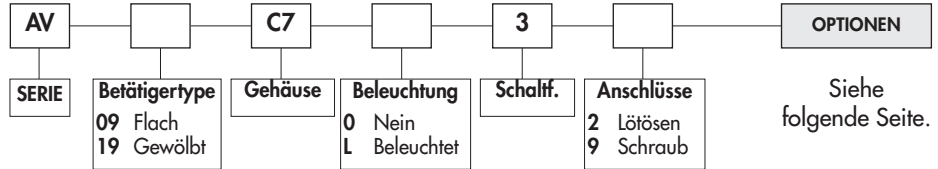
Sicherheitsdrucktaster Ø 19 mm mit Sprungschaltelement

Beleuchtet oder unbeleuchtet - Arbeitskontakt (NO)

GRUND-
AUSFHRG



BESTELLSCHLÜSSEL



TECHNISCHE DATEN

- Schaltweg : 0,7 mm (.027) ± 0,1 mm (.003)
- Max. Schaltleistung bei ohmscher Last : 50mA 24V-
- LED Spannung und Verbrauch : zweifarbige LED 2V (3V max.) 20mA
Andere Farben : 2V (3V max.) 10mA
(ein Widerstand muss vom Kunden in Reihe geschaltet werden) **
- Übergangswiderstand : 100 mΩ max. (Anfangswert)
- Isolationswiderstand : 1.000 MΩ min. bei 500V-
- Spannungsfestigkeit : 500 Veff. 50 Hz min. zwischen Anschlüssen
2.000 Veff. 50 Hz min. zwischen Anschlüssen und Masse
- Elektrische Lebensdauer mit Nennstrom : 1.000.000 Zyklen
- Betätigungskraft : 7 N ± 2N
- Anzugsdrehmoment : 5 Nm min. - 14 Nm max.
- Frontplattenstärke : 1 (.039) bis 11 mm (.433) max.
- Arbeitstemperatur : -30°C bis +70°C
- Handlötung : 270°C max. 3 Sekunden
- Verpackungseinheit : 40 Taster

** Widerstandswert = $\frac{\text{Spannung} - \text{LED Nennspannung}}{\text{LED Nennstrom}}$

MATERIALIEN

- Gehäuse : PBT UL94-V0
- Anschlüsse : Messing, vergoldet
- Kontakte : Schnappscheibe, vergoldet
- Buchse & Betätiger : nächste Seite
- LED

AUSSCHNITTE

- Frontplattenausschnitt :
Ø 19,2 mm (.755)
- Min. Raster für Matrix-Montage :
30 mm x 30 mm (1.181x1.181)

Nach Auswahl der Grundbezeichnung, die gewünschten Optionen hinzufügen.

Flacher Betätiger - unbeleuchtet

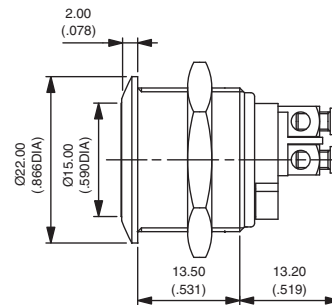


Lötösen
AV09C703D2

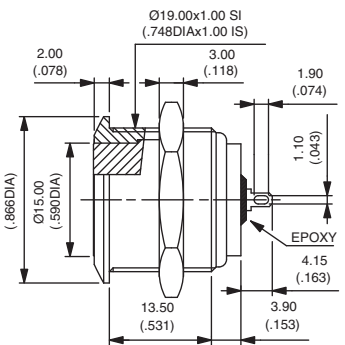
Schraubanschlüsse
AV09C703D9



Auch mit gewölbtem Betätiger lieferbar:
AV19C703D2 oder AV19C703D9



Sechskantmutter SW 22 (.866)

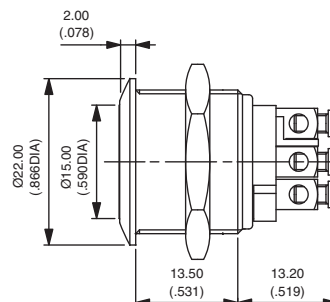


Flacher Betätiger - beleuchtet

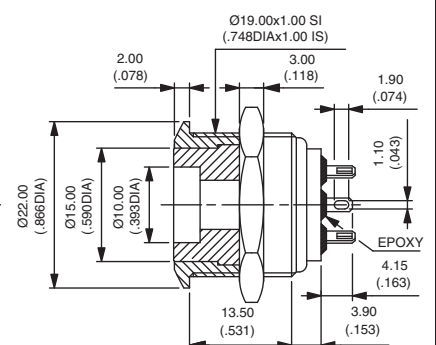


Lötösen
AV09C713D2

Schraubanschlüsse
AV09C713D9



Sechskantmutter SW 22 (.866)



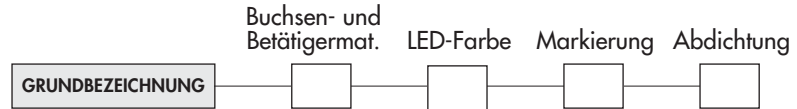


Serie AV

Sicherheitsdrucktaster Ø 19 mm mit Sprungschaltelement

Optionen

Nach Auswahl der Grundbezeichnung, gewünschte Optionen in die vier letzten Felder eintragen.



BUCHSEN- UND BETÄTIGERMATERIAL

Unbeleuchtete Typen		
CODE	BUCHSE	BETÄTIGER
00 (Std)	Messing, vernickelt	Messing, vernickelt
10	Messing, vernickelt	Stahl, rostfrei
30	Messing, verchromt	Stahl, rostfrei
40	Stahl, rostfrei	Stahl, rostfrei
80	Messing, poliert und lackiert	Messing, poliert und lackiert

Beleuchtete Typen		
CODE	BUCHSE	BETÄTIGER
00 (Std)	Messing, vernickelt	Messing, vernickelt
20	Messing, verchromt	Messing, verchromt
40	Stahl, rostfrei	Stahl, rostfrei
45	Stahl, rostfrei	Messing, vernickelt
80	Messing, poliert und lackiert	Messing, poliert und lackiert

LED-FARBE

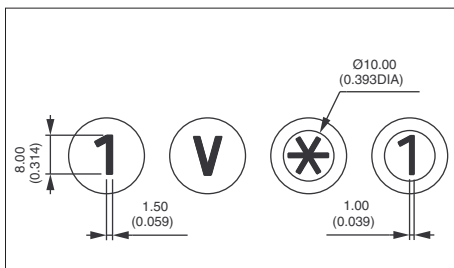
(leer) Keine LED

1 : blau - 3 : grün - 5 : gelb - 6 : rot - 7 : weiß - 9 : orange - 2 : rot/grün

MARKIERUNG

Für flachen oder gewölbten Betätiger.

- Gravierung bei unbeleuchtetem Messingbetätiger (Stahl auf Anfrage)
- Heißstempelung bei beleuchtetem thermoplastischem Betätiger.



MARKIERUNG

CODE	TYPE
0 bis 9	Ziffer 0 bis 9
X	Zeichen *
Y	Zeichen #
A bis N	Buchstabe A bis N
P bis W	Buchstabe P bis W
O	Buchstabe O

Buchstabe O : gleicher Code und Markierung wie Ziffer 0.
Spezifische Zeichen auf Anfrage
Bestellminimum : 500 Schalter

FARBE DER MARKIERUNG

CODE	FARBE
Unbeleuchteter Betätiger (Messing)	
0 (Standard)	Gleiche Farbe wie die Ausführung
2	Schwarz

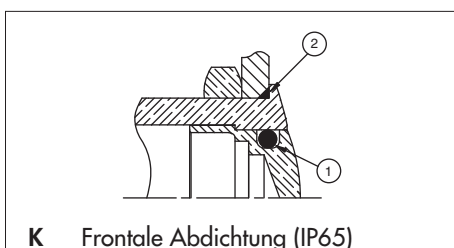
Hinweis : einen nach Code "0" hergestellten Schalter können wir nicht in Code "2" verändern.

Beleuchteter Betätiger	
2	Schwarz (auf Weiß)

Aus jeder Tabelle einen Code erwählen.

ABDICHTUNG

(leer) Keine Abdichtung



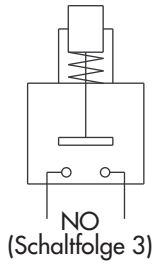
- ① Interne Dichtung
② Externe Dichtung

Serie AV

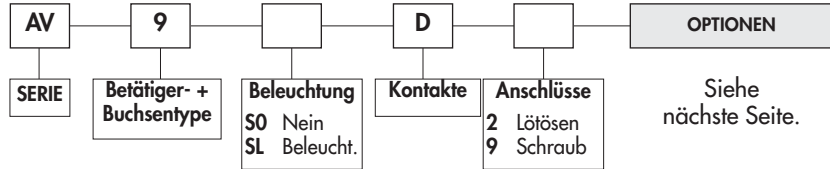
Sicherheitsdrucktaster Ø 19 mm mit Sprungschaltelement & umspriztem Betätiger

GRUND-
AUSFHRG

Beleuchtet oder unbeleuchtet - Arbeitskontakt (NO)



BESTELLSCHLÜSSEL



TECHNISCHE DATEN

- Schaltweg : 0,7 mm (.027) ±0,1 mm (.003)
- Max. Schaltleistung bei ohmscher Last : 50mA 24V-
- LED Spannung und Verbrauch : zweifarbig LED : 2V (3V max.) 20mA
Andere Farben : 2V (3V max.) 10mA
(ein Widerstand muss vom Kunden in Reihe geschaltet werden) **
- Übergangswiderstand : 100 mΩ max. (Anfangswert)
- Isolationswiderstand : 1.000 MΩ min. bei 500V-
- Spannungsfestigkeit : 500 Veff. 50 Hz min. zwischen Anschlüssen
2.000 Veff. 50 Hz min. zwischen Anschlüssen und Masse
- Elektrische Lebensdauer mit Nennstrom : 1.000.000 Zyklen
- Betätigungskraft : 7 N +/- 2N
- Anzugsdrehmoment : 5 Nm min. - 14 Nm max.
- Frontplattenstärke : 1 (.039) bis 11 mm (.433) max.
- Arbeitstemperatur : -30°C bis +70°C
- Handlötung : 270°C max., 3 Sekunden max.
- Verpackungseinheit : 40 Taster

** Widerstandswert = $\frac{\text{Spannung} - \text{LED Nennspannung}}{\text{LED Nennstrom}}$

MATERIALIEN

- Gehäuse : PBT UL94-V0
- Anschlüsse : Messing, vergoldet
- Kontakte : Schnappscheibe, vergoldet
- Buchse : siehe Seite Optionen
- Betätiger : Stahl, rostfrei, mit Thermoplast-Umspritzung
- LED

AUSSCHNITTE

- Frontplattenausschnitt : Ø 19,2 mm (.755)
- Min. Raster für Matrix-Montage : 30 mm x 30 mm (1.181x1.181)

Nach Auswahl der Grundbezeichnung, die gewünschten Optionen hinzufügen.

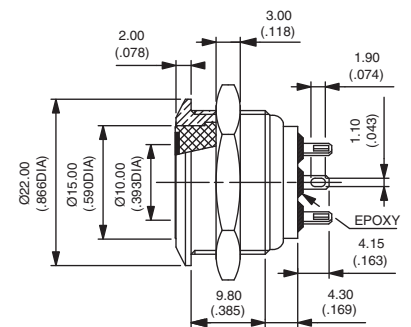
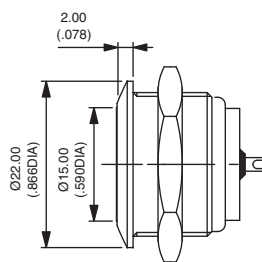
Flacher Betätiger - Lötösen



Beleuchtet
AV9SLD2



Unbeleuchtet
AV9SOD2



Auch mit Buchse Ø 22 (.866) lieferbar : auf Anfrage.

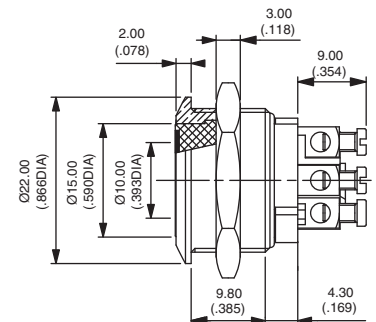
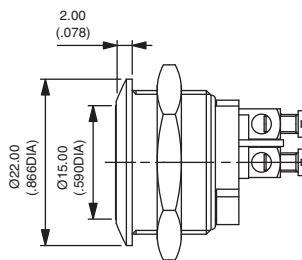
Flacher Betätiger - Schraubanschlüsse



Beleuchtet
AV9SLD9



Unbeleuchtet
AV9SOD9



Auch mit Buchse Ø 22 (.866) lieferbar : auf Anfrage.



Serie AV

Sicherheitsdrucktaster Ø 19 mm mit Sprungschaltelement & umspriztem Betätiger

Optionen

Nach Auswahl der Grundbezeichnung, gewünschte Optionen in die fünf letzten Felder eintragen.



BUCHSENMATERIAL

CODE	MATERIAL
0 (std)	Messing, vernickelt
2	Messing, verchromt
4	Stahl, rostfrei
5	Messing, vergoldet
6	Messing, satinmatt verchromt
7	Messing, schwarz verchromt
8	Messing, poliert und lackiert
9	Messing, poliert

FARBE DER UMSPRITZUNG

CODE	FARBE	CODE	FARBE
1	Blau	6	Rot
2	Schwarz *	7	Weiß
3	Grün	8	Transparent
4	Grau *	9	Orange
5	Gelb		

* nur unbeleuchtet

LED-FARBE

CODE	FARBE
(leer)	Keine LED
1	Blau
2	Rot/Grün
3	Grün
5	Gelb
6	Rot
7	Weiß
9	Orange

BETÄTIGERARTEN

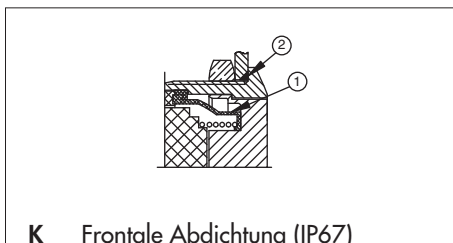
Die Ringe und Symbole werden durch die Gravierung einer Einlage aus rostfreiem Stahl erzielt. Die Einlage wird danach in der gewünschten Farbe umspritzt.

Folgende Betätigertypen sind lieferbar. Weitere : auf Anfrage.

CODE	001	002	003	004	005
BESCHREIBUNG	Ring und Scheibe beleuchtet	Beleuchteter Ring	Pfeil	Lautsprecher Aus	Doppel-Pfeil
RING / SYMBOLE					

ABDICHTUNG

(leer) Keine Abdichtung



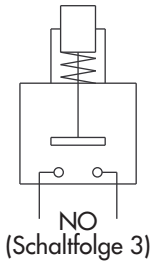
- ① Interne Membrane
- ② Externe Dichtung

Serie AV

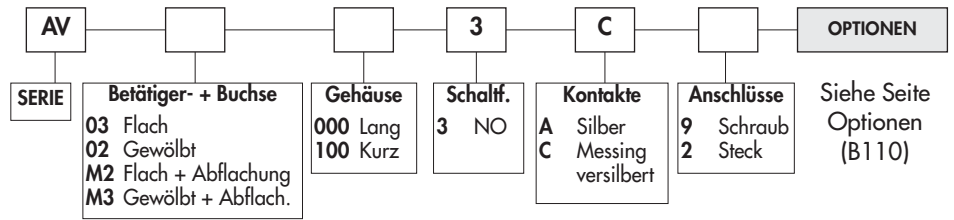
Sicherheitsdrucktaster Ø 22 mm

Arbeitskontakt (NO)

GRUND-
AUSFHRG



BESTELLSCHLÜSSEL



TECHNISCHE DATEN

- Max. Schaltleistung bei ohmscher Last :
 - Kontakte A : 4A 12V-, 500.000 Zyklen
 - Kontakte C : 2A 48 V-, 10.000 Zyklen
- Schaltleistung der Typen mit langem Gehäuse und A Kontakten (AV.000) :
 - UL-CSA : 4A 250V~ - 8A 125V~ - 6.000 Zyklen
- Übergangswiderstand : 10 mΩ max. bei 1A 2V (Anfangswert)
- Isolationswiderstand : 1.000 MΩ min. bei 500V-
- Spannungsfestigkeit : 2.000 Veff. 50 Hz min. zw. Anschlüssen und Masse
- 2.000 Veff. 50 Hz min. zwischen Anschlüssen
- Anzugsdrehmoment : 5 Nm min. - 14 Nm max.
- Frontplattenstärke : 1 (.039) bis 11 mm (.433) max.
- Arbeitstemperatur : -30°C bis +70°C
- Mechanische Lebensdauer : 1.000.000 Zyklen
- Handlötung : 300°C, 3 Sekunden max.
- Verpackungseinheit : 20 Taster

MATERIALIEN

- Gehäuse : PBT
- Kontakte : Silber (A) oder Messing, versilbert (C)
- Buchse und Betätiger : siehe Seite Optionen

AUSSCHNITTE

- Frontplattenausschnitt : Ø 19,2 mm (.755)
- Min. Raster für Matrix-Montage : 30 mm x 30 mm (1.181x1.181)

Nach Auswahl der Grundbezeichnung, die gewünschten Optionen hinzufügen.

GRUNDAUSFÜHRUNG

Flacher Betätiger - kurzes Gehäuse - 48V- - AV03100

Sechskantmutter SW 25 (.984)

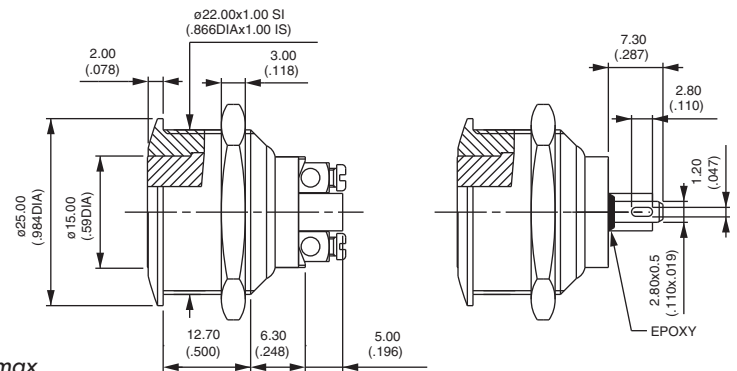


Schraubanschlüsse
AV031003•9

Lötösen/
Steckanschlüsse
AV031003•2

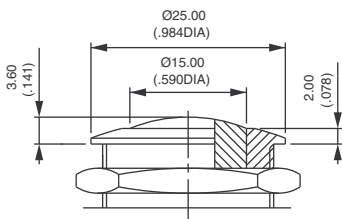


Schraubanschlüsse für Draht 1,5 mm² max.



Kontakte : das Zeichen • ersetzen durch A (Silber) oder C (Messing versilbert).

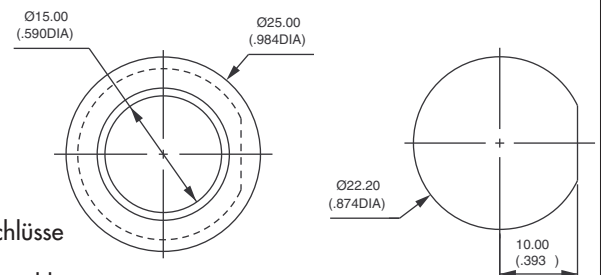
Gewölbter Betätiger - kurzes Gehäuse



Schraubanschlüsse
AV021003•9

Lötösen/Steckanschlüsse
AV021003•2

Buchse mit Abflachung - kurzes Gehäuse - AVM3 und AVM2



Flacher Betätiger, Schraubanschlüsse
AVM31003•9

Gewölbter Betätiger, Schraubanschlüsse
AVM21003•9

Flacher Betätiger - kurzes Gehäuse - 250V~ - UL/CSA - AV03000

Sechskantmutter SW 25 (.984)

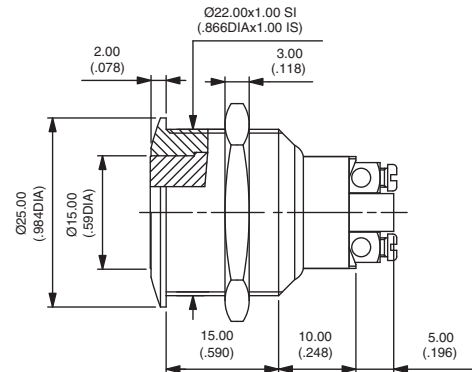


Schraubanschlüsse
AV030003A9

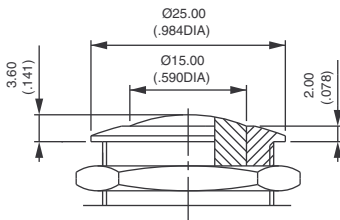


Bei Bestellung von Schaltern mit UL-CSA
Kennzeichnung, "UU" am Ende der
Bezeichnung angeben.

Schraubanschlüsse für Draht 1,5 mm² max.

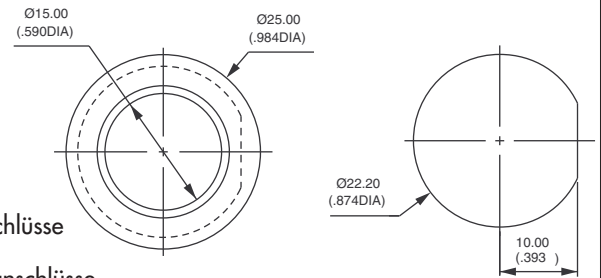


Gewölbter Betätiger - langes Gehäuse



Schraubanschlüsse
AV020003A9

Abgeflachte Buchse - langes Gehäuse - AVM3 und AVM2



Flacher Betätiger, Schraubanschlüsse
AVM30003A9
Gewölbter Betätiger, Schraubanschlüsse
AVM20003A9

DRUCKTASTER MIT RUHEKONTAKT (NC)

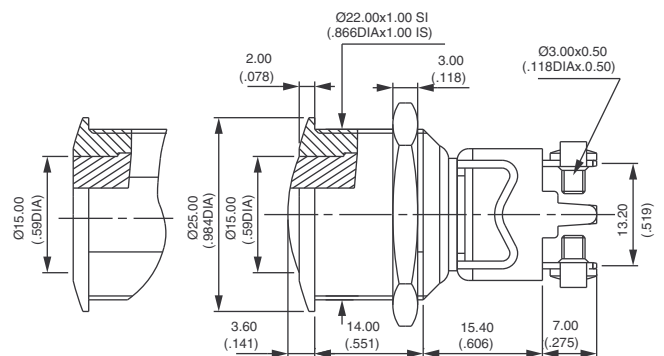
Buchse Ø 22 (.866) - AV..1200

Sechskantmutter SW 25 (.984)

- Einpolig, Schraubanschlüsse, ohne Markierung
- Kontakte : Kupfer versilbert (C)
- Max. Schaltleistung bei ohmscher Last :
2A 250V~ - 3A 125V~ - 2,5A 24V-
- Spannungsfestigkeit :
2.000 Veff. 50 Hz min. zw. Anschlüssen
2.000 Veff. 50 Hz mini. zw. Anschlüssen und Masse
- Elektrische Lebensdauer : 100.000 Zyklen bei 0,3A 24V~ oder -
10.000 Zyklen mit Nennstrom
- Verpackungseinheit : 20 Taster

Flacher Betätiger
AV031202C000

Gewölbter Betätiger
AV021202C000



Serie AV

Sicherheitsdrucktaster Ø 22 mm



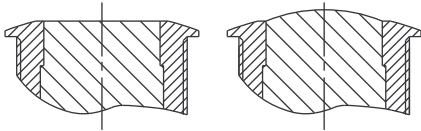
Optionen

Nach Auswahl der Grundbezeichnung, gewünschte Optionen in die drei letzten Felder eintragen.



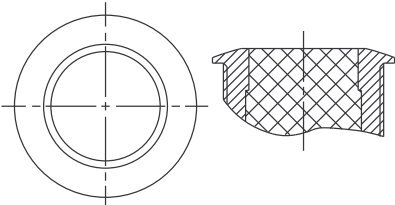
BUCHSEN- UND BETÄTIGERMATERIAL

Typen mit flachem oder gewölbtem Metallbetätiger



CODE	BUCHSE	BETÄTIGER
00 (Standard)	Messing, vernickelt	Messing, vernickelt
10	Messing, vernickelt	Stahl, rostfrei
12	Messing, vernickelt	Messing, verchromt
20	Messing, verchromt	Messing, verchromt
30	Messing, verchromt	Stahl, rostfrei
40	Stahl, rostfrei	Stahl, rostfrei
80 **	Messing, poliert und lackiert	Messing, poliert und lackiert

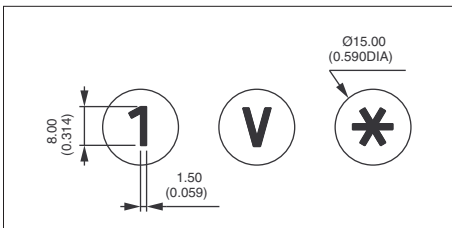
Typen mit flachem thermoplastischem Betätiger



CODE	BUCHSE	BETÄTIGERFARBE
0• (Standard)	Messing, vernickelt	Das Zeichen • durch einen der folgenden Codes ersetzen :
2•	Messing, verchromt	1 : blau - 1/4 : dunkel blau - 2 : schwarz
8•	Messing, poliert und lackiert	3 : grün - 4 : grau - 5 : gelb - 6 : rot
		7/1 : weiß - 9 : orange

MARKIERUNG

- Gravierung bei flachem oder gewölbtem Messingbetätiger (Stahl auf Anfrage)
- Heißstempelung bei flachem thermoplastischem Betätiger.



MARKIERUNG	
CODE	TYPE
0 bis 9	Ziffer 0 bis 9
X	Zeichen *
Y	Zeichen #
A bis N	Buchstabe A bis N
P bis W	Buchstabe P bis W
O	Buchstabe O

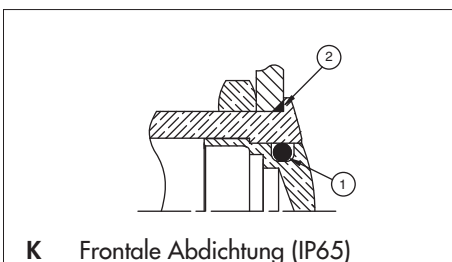
Buchstabe O : gleicher Code und Markierung wie Ziffer 0.
Spezifische Zeichen auf Anfrage
Bestellminimum : 500 Schalter

Aus jeder Tabelle einen Code auswählen.

MARKIERUNGSFARBE	
CODE	FARBE
Messingbetätiger	
0 (Standard)	Gleiche Farbe wie der Betätiger
2	Schwarz
Hinweis : einen nach Code "0" hergestellten Schalter können wir nicht in Code "2" verändern.	
Thermoplastischer Betätiger	
2	Schwarz
7	Weiß

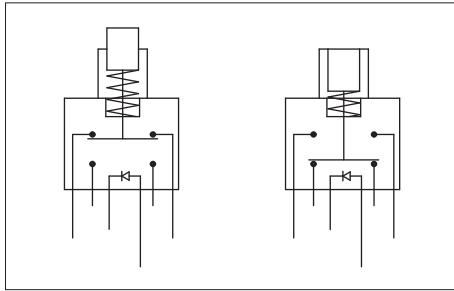
ABDICHTUNG

(leer) Keine Abdichtung

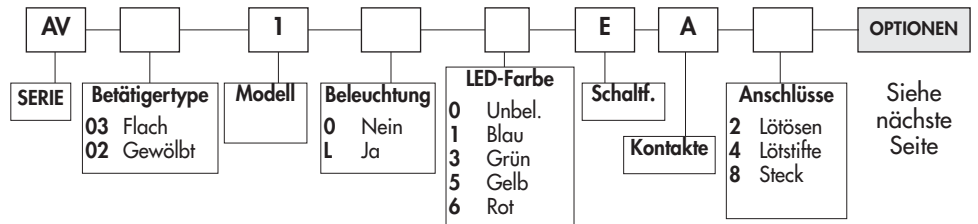


- ① Interne Dichtung
- ② Externe Dichtung

K Frontale Abdichtung (IP65)



BESTELLSCHLÜSSEL



TECHNISCHE DATEN

- Max. Schaltleistung bei ohmscher Last : 2A 48 V-
- LED Spannung und Verbrauch : blau 3,5V 10mA, grün : 2V 10mA gelb und rot : 2V 20mA (ein Widerstand muss vom Kunden in Reihe geschaltet werden) **
- Übergangswiderstand : 50 mΩ max. (Anfangswert)
- Isolationswiderstand : 1.000 MΩ min. bei 500V-
- Spannungsfestigkeit : 1 000 Veff. 50 Hz min. zwischen Anschlüssen 500 Veff. 50 Hz min. zwischen Anschlüssen und Masse
- Elektrische Lebensdauer: 500.000 Zyklen bei 2A 48V-
- Anzugsdrehmoment: 5 Nm min. - 14 Nm max.
- Frontplattenstärke : 1 (.039) bis 9 mm (.354) max.
- Arbeitstemperatur : -30°C bis +70°C
- Mechanische Lebensdauer : 1.000.000 Zyklen
- Handlötung : 300°C, 4 Sekunden max.
- Verpackungseinheit : 20 Schalter

** Widerstandswert = $\frac{\text{Spannung} - \text{LED Nennspannung}}{\text{LED Nennstrom}}$

MATERIALIEN

- Gehäuse : PA6T UL94-V0
- Kontakte : Silber
- Buchse und Betätiger : siehe nächste Seite
- LED

AUSSCHNITTE

- Frontplattenausschnitt : Ø 22,2 mm (.874)
- Min. Raster für Matrix-Montage : 30 mm x 30 mm (1.181x1.181)

Nach Auswahl der Grundbezeichnung, die gewünschten Optionen hinzufügen.

Unbeleuchtet - Lötösen

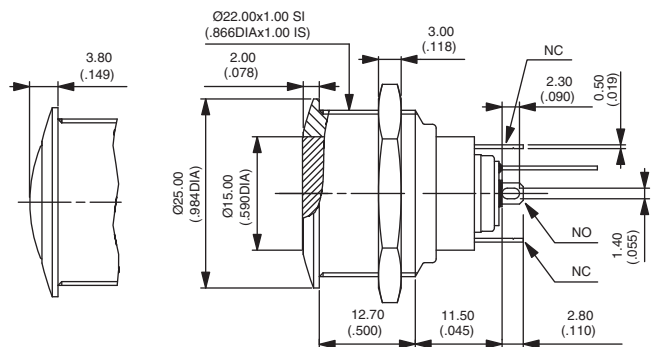


Flacher Betätiger *
AV03100EA2 ON - ON

Gewölbter Betätiger
AV02100EA2 ON - ON

* In Ruhestellung auch mit hohem Betätiger lieferbar.

Sechskantmutter SW 25 (.984)



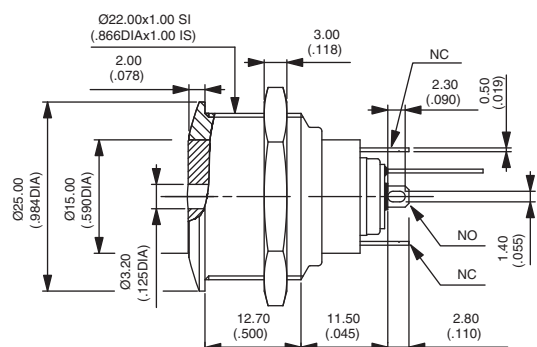
Beleuchtet - Lötösen



Flacher Betätiger
AV031L•EA2 ON - ON

Das Zeichen • durch die gewünschte LED-Farbe ersetzen.

Sechskantmutter SW 25 (.984)



Serie AV

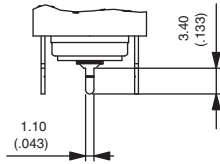
Sicherheitsdruckschalter Ø 22 mm

Rastend - beleuchtet oder unbeleuchtet

Neu!

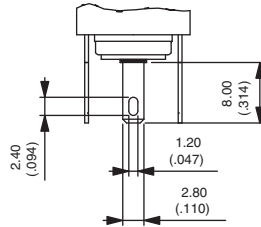
OPTIONEN
•••

Gerade Lötstifte



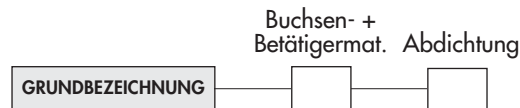
2 durch 4 am Ende der Grundbezeichnungen der vorigen Seite ersetzen.

Steckanschlüsse



2 durch 8 am Ende der Grundbezeichnungen der vorigen Seite ersetzen.

Nach Auswahl der Grundbezeichnung, gewünschte Optionen in die zwei letzten Felder eintragen.

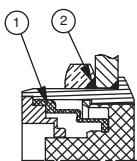


BUCHSEN- UND BETÄTIGERMATERIAL

CODE	BUCHSE	BETÄTIGER
00 (std)	Messing, vernickelt	Messing, vernickelt
10	Messing, vernickelt	Stahl, rostfrei
40	Stahl, rostfrei	Stahl, rostfrei
50	Stahl, rostfrei	Messing, vernickelt

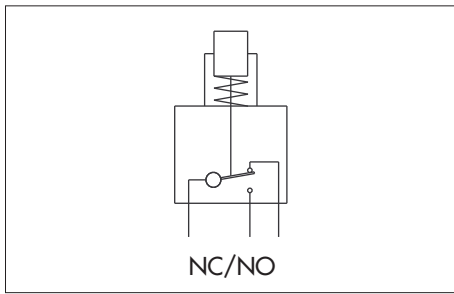
ABDICHTUNG

(leer) Keine Abdichtung

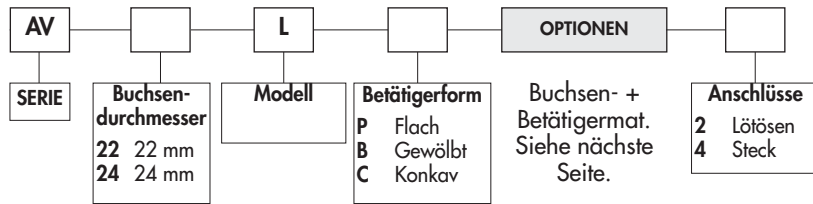


K Frontale Abdichtung (IP65)

- ① Elastomer-Membrane
- ② Externe Dichtung



BESTELLSCHLÜSSEL



TECHNISCHE DATEN

- Max. Schaltleistung bei ohmscher Last : 5A 250V~
- Übergangswiderstand : 100 mΩ max. (Anfangswert)
- Isolationswiderstand : 1.000 MΩ min. bei 500V-
- Spannungsfestigkeit : 2.000 Veff. 50 Hz min. zw. Anschlüssen und Masse
- Elektrische Lebensdauer : 1.000.000 Zyklen bei 1A 250V~
100.000 Zyklen mit Nennstrom
- Anzugsdrehmoment : 5 Nm min. - 14 Nm max.
- Frontplattenstärke : 1 (.039) bis 6 mm (.236) max.
- Arbeitstemperatur : -20°C bis +55°C
- Mechanische Lebensdauer : 3.000.000 Zyklen
- Frontale Abdichtung : IP65
- Handlötung : 300°C, 5 Sekunden max.
- Verpackungseinheit : 20 Taster (schwarz verchromt : 16 Taster)

MATERIALIEN

- Gehäuse : Polyester, glasfaser-
verstärkt
- Kontakte : Silber/Nickel-Legierung
- Buchse und Betätiger : siehe
nächste Seite.

AUSSCHNITTE

- Frontplattenausschnitt : Ø 22,2 mm (.874) oder Ø 24,2 mm (.952)
- Min. Raster für Matrix-Montage :
30 mm x 30 mm (1.181x1.181)
oder 33 mm x 33 mm

Nach Auswahl der Grundbezeichnung hierunter oder auf der nächsten Seite, die gewünschten Optionen hinzufügen.

GRUNDAUSFÜHRUNG

Flacher Betätiger - AV22LP



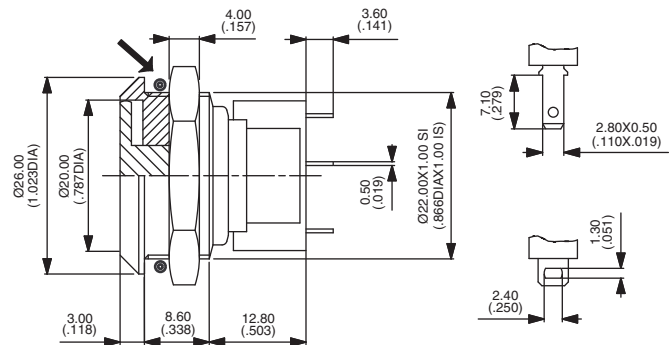
Lötösen
AV22LP••2

Steckanschlüsse
AV22LP••4

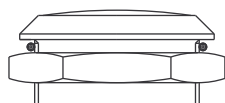


→ O-Ring

Sechskantmutter SW 25 (.984)

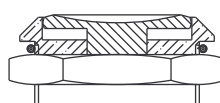


Gewölbt Betätiger - AV22LB



Lötösen
AV22LB••2
Steckanschlüsse
AV22LB••4

Konkaver Betätiger - AV22LC



Lötösen
AV22LC••2
Steckanschlüsse
AV22LC••4

Serie AV

Sicherheitsdrucktaster Ø 22 oder Ø 24 mm mit grossem ergonomischem Betätiger

Ruhe- und Arbeitskontakt (NC/NO)



GRUNDAUSFÜHRUNG

Flacher Betätiger - Flachprofil - AV24LP



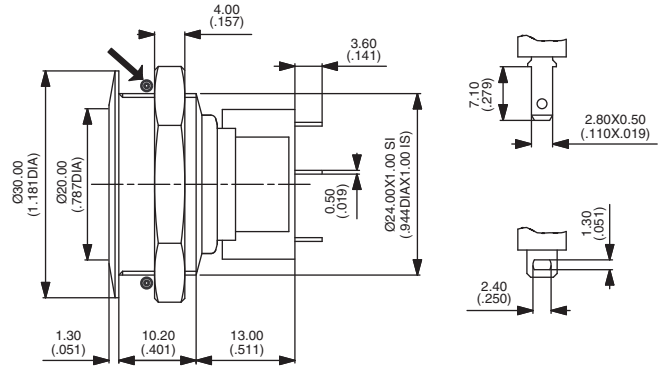
Lötösen
AV24LP••2

Steckanschlüsse
AV24LP••4



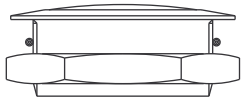
→ O-Ring

Sechskantmutter SW 27 (1.062)



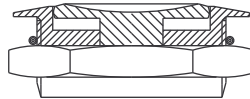
B

Gewölbter Betätiger - AV24LB



Lötösen
AV24LB••2
Steckanschlüsse
AV24LB••4

Konkaver Betätiger - AV24LC



Lötösen
AV24LC••2
Steckanschlüsse
AV24LC••4

BUCHSEN- UND BETÄTIGERMATERIAL

Typen mit nicht eloxiertem Betätiger

CODE	BUCHSE	BETÄTIGER
40 (Std)	Stahl, rostfrei	Stahl, rostfrei
20	Messing, verchromt	Messing, verchromt

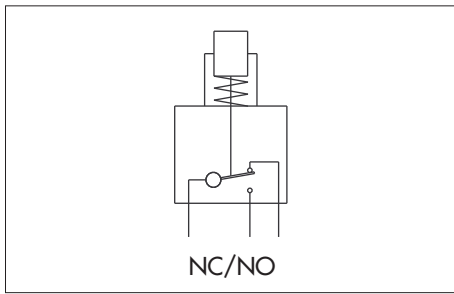
Typen mit eloxiertem Betätiger

CODE	BUCHSE	BETÄTIGER
1•	Messing, schwarz verchromt	Das Zeichen • durch einen der nebenstehenden Codes ersetzen. 1 : blau - 2 : schwarz - 3 : hell grün - 3F : dunkel grün - 4 : Natur - 5 : goldgelb 6 : rot - 6B : weinrot
2•	Messing, verchromt	
4•	Stahl, rostfrei	

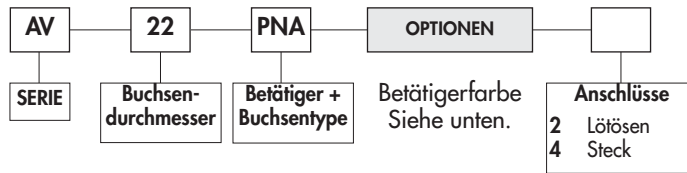
Serie AV

Sicherheitsdrucktaster Ø 22 mit grossem ergonomischem Betätiger

Ruhe- und Arbeitskontakt (NC/NO)



BESTELLSCHLÜSSEL



TECHNISCHE DATEN

- Max. Schaltleistung bei ohmscher Last : 5A 250V~
- Übergangswiderstand : 100 mΩ max. (Anfangswert)
- Isolationswiderstand : 1.000 MΩ min. bei 500V-
- Spannungsfestigkeit : 2.000 Veff. 50 Hz min. zw. Anschlüssen und Masse
- Elektrische Lebensdauer : 1.000.000 Zyklen bei 1A 250V~
100.000 Zyklen mit Nennstrom
- Anzugsdrehmoment : 5 Nm min. - 14 Nm max.
- Frontplattenstärke : 1 (.039) bis 6 mm (.236) max.
- Arbeitstemperatur : -20°C bis +55°C
- Mechanische Lebensdauer : 1.000.000 Zyklen
- Frontale Abdichtung : IP65
- Handlötung : 300°C, 5 Sekunden max.
- Verpackungseinheit : 16 Taster

MATERIALIEN

- Gehäuse : Polyester, glasfaser-verstärkt
- Kontakte : Silber/Nickel-Legierung
- Buchse : Messing, vernickelt
- Betätiger : Aluminium, eloxiert

AUSSCHNITTE

- Frontplattenausschnitt :
Ø 22,2 mm (.874)
- Min. Raster für Matrix-Montage :
30 mm x 30 mm (1.181x1.181)

Nach Auswahl der Grundbezeichnung die gewünschte Betätigerfarbe hinzufügen.

GRUNDAUSFÜHRUNG

Gewölbter Betätiger - AV22PNA



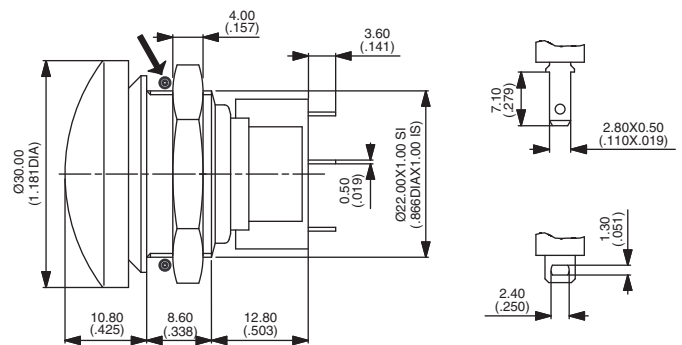
Lötösen
AV22PNA•2

Steckanschlüsse
AV22PNA•4



→ O-Ring

Sechskantmutter SW 25 (.984)



BETÄTIGER-ELOXIERUNGSFARBE

1 : blau - 2 : schwarz - 3 : hell grün - 3F : dunkel grün - 4 : Natur - 5 : goldgelb - 6 : rot - 6B : weinrot