

EMG 17-OV- 12DC/ 24DC/2

Obj.č.: 2946793


Vyobrazení ukazuje variantu EMG 17-OV, se stejnosměrným výstupem odolným proti zkratu, max. 2 A


<http://eshop.phoenixcontact.cz/phoenix/treeViewClick.do?UID=2946793>

Výkonové elektronické relé, se světelnou indikací a ochranným zapojením ve vstupním a výstupním obvodu, vstup: 12 V DC, výstup: odolný proti zkratu, 10-30 V DC/maximálně 2 A



Údaje

EAN	 4 017918 082437
Poznámka	Na zakázku
Balení	1 ks
Celní tarif	85364190
Váha brutto v kusech	0,05614 kg
Informace v katalogu	Strana 139 (IF-2011)

Poznámky k produktu

 WEEE/RoHS-compliant since:
13.06.2006


<http://www.download.phoenixcontact.com>
Please note that the data given here has been taken from the online catalog. For comprehensive information and data, please refer to the user documentation. The General Terms and Conditions of Use apply to Internet downloads.

Technické údaje

Vstupní data

Vstupní jmenovité napětí U_N	12 V DC
Rozsah vstupního napětí vztážený na U_N	0,8 ... 1,2
Práh sepnutí signál „0“ vztážený na U_N	$\leq 0,4$
Práh sepnutí signál „1“ vztážený na U_N	$\geq 0,8$

Typický vstupní proud při U_N	4,6 mA
Doba sepnutí typická	210 μ s
Typická doba odpojení	410 μ s
ukazatel stavu	žlutá LED
Ochranný název	Ochrana proti přepólování
	ochrana proti přepětí
Ochranné zapojení/konstrukční díl ochranného zapojení	dioda na ochranu proti přepólování
	Varistor
Přenosová frekvence	1000 Hz

Výstupní data

Výstupní jmenovité napětí	24 V DC
rozsah výstupního napětí	10 V DC ... 30 V DC
Mezní trvalý proud	2 A (viz křivka snížení výkonu)
Svodový proud	150 μ A
Hraniční hradicí napětí	33 V DC (závěrné napětí kolektor-emitor)
Omezení proudu při zkratu	> 2 A (odolnost proti zkratu)
Pokles napětí při max. mezním trvalém proudu	$\leq 0,3$ V
Výstupní obvod	3vodič, spojený se zemí
Indikátor chyby	červená LED
Ochranný název	Ochrana proti přepólování
	blokování
	ochrana proti přepětí
Ochranné zapojení/konstrukční díl ochranného zapojení	dioda na ochranu proti přepólování
	blokovací dioda
	supresorová dioda

Data připojení

Způsob připojení	Šroubové připojení
Délka odstranění izolace	8 mm
Závit šroubu	M3
Min. průřez vodiče, tuhý	0,2 mm ²
Max. průřez vodiče, tuhý	4 mm ²
Min. průřez vodiče, ohebný	0,2 mm ²
Max. průřez vodiče, ohebný	2,5 mm ²

Průřez vodiče AWG/kcmil min.	24
Průřez vodiče AWG/kcmil max.	12

Obecná data

Šířka	17,5 mm
Výška	75 mm
Hloubka	102 mm
zkušební napětí vstup/výstup	2,5 kV AC
Zkušební napětí vstup/výstup	2,5 kV AC
Teplota prostředí (provoz)	-20 °C ... 60 °C
Teplota prostředí (skladování/přeprava)	-20 °C ... 70 °C
Montážní poloha	libovolně
Pokyn pro montáž	možnost řazení bez odstupu
Provozní režim	100 % ED
Druh ochrany	IP20
Třída hořlavosti podle UL 94	V0
Normy/předpisy	IEC 60664
	EN 50178
	IEC 62103
Zatěžovací rázové napětí / izolace	Základní izolace
Stupeň znečištění	2
Kategorie přepětí	III

Certifikáty/Osvědčení



Aprobace

GOST

Vyžádané aprobace:

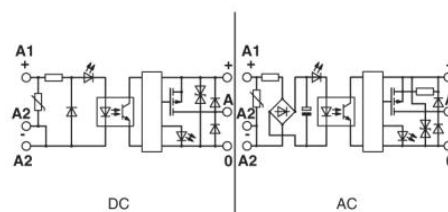
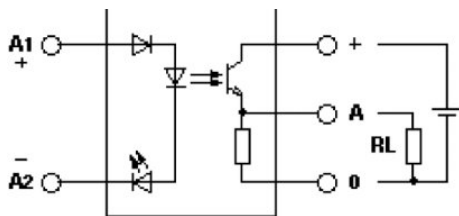
Aprobace z:

Výkres/schéma

Diagram



Schéma zapojení



Adresa

PHOENIX CONTACT, s.r.o.
Dornych 47
617 00 Brno, Czech Republic
Telefon +420 542 213 401
Fax +420 542 213 701
<http://www.phoenixcontact.cz>



© 2013 Phoenix Contact
Technické změny vyhrazeny.