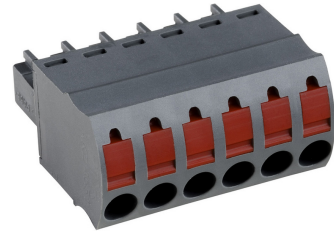


# AKZ4551/..KD-3.81-BASALTGRAU



### Technische Daten

#### Anschlussquerschnitte

|                                   |                      |
|-----------------------------------|----------------------|
| eindrätig (starr) min             | 0.14 mm <sup>2</sup> |
| eindrätig (starr) max             | 2.5 mm <sup>2</sup>  |
| feindrätig (flexibel) min         | 0.14 mm <sup>2</sup> |
| feindrätig (flexibel) max         | 1.5 mm <sup>2</sup>  |
| feindrätig (mit Aderendhülse) min | 0.25 mm <sup>2</sup> |
| feindrätig (mit Aderendhülse) max | 1.0 mm <sup>2</sup>  |

#### Maße

|                |         |
|----------------|---------|
| Abisolierlänge | 11.0 mm |
|----------------|---------|

#### Werkstoffe

|              |                 |
|--------------|-----------------|
| Kontaktfeder | Kupferlegierung |
| Klemmfeder   | Edelstahl       |

#### Isolierstoff

|                     |           |
|---------------------|-----------|
| Material            | PA 6.6    |
| Brennbarkeitsklasse | UL 94 V-0 |

#### Temperaturen

|                   |                 |
|-------------------|-----------------|
| Einsatztemperatur | -30 °C - 105 °C |
|-------------------|-----------------|




#### Wellenlötverfahren

|                          |   |
|--------------------------|---|
| Löttemperatur, empfohlen | - |
| Peaklötdauer, empfohlen  | - |

#### Reflowprozess

|                          |   |
|--------------------------|---|
| Löttemperatur, empfohlen | - |
| Peaklötdauer, empfohlen  | - |

### Farben

|   |                            |
|---|----------------------------|
|  | BASALTGRAU, RAL7012        |
|  | GRÜN, RAL6018              |
|  | HELLGRÜN, ähnlich RAL 6018 |

Farben nach RAL, Farbabweichungen sind produktionsbedingt. Sonderfarben sind möglich.

### Passende Gegenstücke (Rastermaß 3.81 mm)

Stiftleisten/Anschlussklemmen 3.81 mm


|          |          |          |
|----------|----------|----------|
| STLZ1550 | STLZ1590 | STLZ1570 |
|----------|----------|----------|

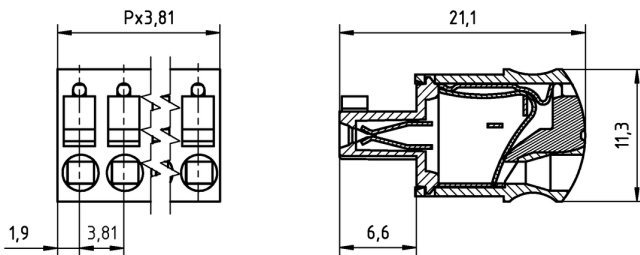
Bei Kombination von Steckverbindern mit unterschiedlichen Zulassungsdaten ist der geringere Wert gültig.

### Bestelldaten (Rastermaß 3.81 mm)

| Polzahl | Breite (mm) | Artikelbezeichnung           | Artikelnummer | VPE |
|---------|-------------|------------------------------|---------------|-----|
| 2       | 7.62        | AKZ4551/2KD-3.81-BASALTGRAU  | 54551020421F  | 200 |
| 3       | 11.43       | AKZ4551/3KD-3.81-BASALTGRAU  | 54551030421F  | 200 |
| 4       | 15.24       | AKZ4551/4KD-3.81-BASALTGRAU  | 54551040421F  | 200 |
| 5       | 19.05       | AKZ4551/5KD-3.81-BASALTGRAU  | 54551050421F  | 200 |
| 6       | 22.86       | AKZ4551/6KD-3.81-BASALTGRAU  | 54551060421E  | 100 |
| 7       | 26.67       | AKZ4551/7KD-3.81-BASALTGRAU  | 54551070421E  | 100 |
| 8       | 30.48       | AKZ4551/8KD-3.81-BASALTGRAU  | 54551080421D  | 50  |
| 9       | 34.29       | AKZ4551/9KD-3.81-BASALTGRAU  | 54551090421D  | 50  |
| 10      | 38.10       | AKZ4551/10KD-3.81-BASALTGRAU | 54551100421D  | 50  |
| 11      | 41.91       | AKZ4551/11KD-3.81-BASALTGRAU | 54551110421D  | 50  |
| 12      | 45.72       | AKZ4551/12KD-3.81-BASALTGRAU | 54551120421D  | 50  |
| 13      | 49.53       | AKZ4551/13KD-3.81-BASALTGRAU | 54551130421D  | 50  |
| 14      | 53.34       | AKZ4551/14KD-3.81-BASALTGRAU | 54551140421D  | 50  |
| 15      | 57.15       | AKZ4551/15KD-3.81-BASALTGRAU | 54551150421D  | 50  |
| 16      | 60.96       | AKZ4551/16KD-3.81-BASALTGRAU | 54551160421D  | 50  |
| 17      | 64.77       | AKZ4551/17KD-3.81-BASALTGRAU | 54551170421D  | 50  |
| 18      | 68.58       | AKZ4551/18KD-3.81-BASALTGRAU | 54551180421D  | 50  |
| 19      | 72.39       | AKZ4551/19KD-3.81-BASALTGRAU | 54551190421D  | 50  |
| 20      | 76.20       | AKZ4551/20KD-3.81-BASALTGRAU | 54551200421D  | 50  |

### Zubehör

| Abbildung  | Bezeichnung                   | Artikelnummer |
|--|-------------------------------|---------------|
|  | Serie AK(Z)4551 mit Zuglasche | auf Anfrage   |



### Zulassungsdaten



| UseGroup               | B        | C         | D     |           |   |
|------------------------|----------|-----------|-------|-----------|---|
| Nennspannung           | 300 V    | -         | 300 V | 160 V     |   |
| Nennstrom              | 10 A     | -         | 10 A  | 10 A      |   |
| Überspannungskategorie |          |           |       | III       |   |
| Nennleitergrößen       |          |           | min   |           | max   |
|                        | starr    | AWG 26-16 | -     | AWG 26-16 | 0.14 mm <sup>2</sup> (3 A) 2.5 mm <sup>2</sup> (10 A) |
|                        | flexibel | AWG 26-16 | -     | AWG 26-16 | 0.14 mm <sup>2</sup> (3 A) 1.5 mm <sup>2</sup> (10 A) |
| Prüfspannung           | 1.6 kV   |           | -     | 1.6 kV    | 2.5 kV  |
| Verschmutzungsgrad     | 3        |           |       |           |   |