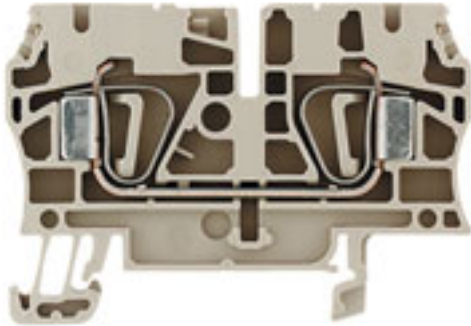


**Bloc de jonction série Z avec raccordement à ressort  
ZDU 4**

**Weidmüller Interface GmbH & Co. KG**  
Klingenbergstraße 16  
D-32758 Detmold  
Germany  
Fon: +49 5231 14-0  
Fax: +49 5231 14-292083  
www.weidmueller.com



Les blocs de jonction avec raccordement à ressort, la série Z, sont particulièrement adaptés aux besoins des clients :

Encombrement réduit, larges plages de repérage, prise de test intégrée, connexion transversale entre les produits de la série Z et vers les autres familles de blocs de jonction Weidmüller.

Les blocs de jonction de la série Z disposent d'une large plage de raccordement et offrent jusqu'à deux canaux de connexion transversale.

Avec les connexions transversales standard les polarités peuvent être distribuées sur n'importe quel nombre de blocs de jonction.

**Informations générales de commande**

Référence	<a href="#">1632050000</a>
Type	ZDU 4
Version	Bloc de jonction série Z avec raccordement à ressort, Bloc de jonction de passage, Section nominale: 4 mm <sup>2</sup> , Raccordement à ressort, Wemid, Beige foncé, Montage direct
GTIN (EAN)	4008190263188
Cdt.	100 pièce(s)

**Bloc de jonction série Z avec raccordement à ressort  
ZDU 4**

**Weidmüller Interface GmbH & Co. KG**  
 Klingenbergstraße 16  
 D-32758 Detmold  
 Germany  
 Fon: +49 5231 14-0  
 Fax: +49 5231 14-292083  
 www.weidmueller.com

**Caractéristiques techniques**
**Dimensions et poids**

Longueur	62 mm	Largeur	6,1 mm
Hauteur	43 mm	Hauteur version la plus basse	43,5 mm
Poids net	11,92 g		

**Températures**

Température de fonctionnement		Température de stockage	
Température d'utilisation permanente, min.	-50 °C	Température d'utilisation permanente, max.	120 °C

**IECEx/ATEX Caractéristiques nominales**

Certificat N° (ATEX)	KEMA97ATEX2521U	Certificat ATEX	KEMA97ATEX2521U_d.pdf
Certificat ATEX	KEMA97ATEX2521U_e.pdf	Certificat IECEx	IECExULDO5.0009U_e.pdf
Tension max. (ATEX)	550 V	Courant (ATEX)	28 A
Section max. du conducteur (ATEX)	4 mm <sup>2</sup>	Tension QV	CrossConnectionGuide.pdf
plage de température d'utilisation	Plage de température d'utilisation, voir le certificat CE d'essai de prototype / le certificat de conformité Ex IEC	Identification EN 60079-7	
Identification Ex-RL 94/9 EG	II 2 G D		Ex e II

**Autres caractéristiques techniques**

Côté ouvert	droite	Instruction de montage	Montage direct
Nombre de blocs de jonction identiques	1	Type de montage	monté
Version à I#92épreuve de I#92explosion	Oui		

**Caractéristiques nominales**

Section nominale	4 mm <sup>2</sup>	Tension nominale	800 V
Tension de choc nominale	8 kV	Courant nominal	32 A
Courant avec conducteur max.	41 A	Normes	IEC 60947-7-1
Degré de pollution	3		

**Caractéristiques nominales selon CSA**

Certificat N° (CSA)	200039-1152892	Tension Gr B (CSA)	600 V
Tension Gr C (CSA)	600 V	Tension Gr D (CSA)	600 V
Courant gr. B (CSA)	35 A	Courant gr. c (CSA)	35 A
Courant gr. D (CSA)	5 A	Section max. du conducteur (CSA)	10 AWG
Section min. du conducteur (CSA)	26 AWG		

**Caractéristiques nominales selon UL**

Certificat N° (UR)	E60693VOL1SEC52	Tension Gr C (UR)	600 V
Courant gr. C (UR)	33 A	Taille du conducteur Câblage d'usine max. (UR)	10 AWG
Taille du conducteur Câblage d'usine min. (UR)	26 AWG	Taille du conducteur Câblage d'installation max. (UR)	10 AWG

**Bloc de jonction série Z avec raccordement à ressort  
ZDU 4**

**Weidmüller Interface GmbH & Co. KG**  
 Klingenbergstraße 16  
 D-32758 Detmold  
 Germany  
 Fon: +49 5231 14-0  
 Fax: +49 5231 14-292083  
 www.weidmueller.com

**Caractéristiques techniques****Conducteur raccordable (autre raccordement)**

Section de raccordement du conducteur,  
souple avec embout DIN 46228/1,  
autre raccordement, min. 0,5 mm<sup>2</sup>

Section de raccordement du conducteur,  
souple avec embout DIN 46228/1,  
autre raccordement, max. 4 mm<sup>2</sup>

**Raccordement (raccordement nominal)**

Type de raccordement Raccordement à ressort  
 Dimension de la lame 0,6 x 3,5 mm  
 Nombre de raccordements 2

Longueur de dénudage 12 mm  
 Sens de raccordement en haut  
 Sections de raccordement,  
raccordement nominal, min. 0,13 mm<sup>2</sup>  
 Calibre selon 60 947-1 A4

Sections de raccordement,  
raccordement nominal, max. 6 mm<sup>2</sup>

Section de raccordement du conducteur,  
raccordement nominal rigide min. 0,5 mm<sup>2</sup>

Section de raccordement du conducteur,  
raccordement nominal rigide max. 6 mm<sup>2</sup>

Section de raccordement du conducteur,  
semi-rigide, raccordement nominal, min. 0,5 mm<sup>2</sup>

Section de raccordement du conducteur,  
semi-rigide, raccordement nominal, max. 6 mm<sup>2</sup>

Section de raccordement du conducteur,  
souple, max. 6 mm<sup>2</sup>

Section de raccordement du conducteur,  
souple, min. 0,5 mm<sup>2</sup>

Section de raccordement du conducteur,  
souple avec embout DIN 46228/1,  
raccordement nominal, min. 0,5 mm<sup>2</sup>

Section de raccordement du conducteur,  
souple avec embout DIN 46228/1,  
raccordement nominal, max. 4 mm<sup>2</sup>

Section de raccordement du conducteur,  
souple embout avec embouts isolés DIN  
46228/4, raccordement nominal, min. 0,5 mm<sup>2</sup>

Section de raccordement du conducteur,  
souple embout avec embouts isolés DIN  
46228/4, raccordement nominal, max. 4 mm<sup>2</sup>

Embouts doubles, min. 0,5 mm<sup>2</sup>

Embouts doubles, max. 1,5 mm<sup>2</sup>

Section de raccordement du conducteur,  
AWG, min. AWG 26

Section de raccordement du conducteur,  
AWG, max. AWG 10

**Caractéristiques des matériaux**

Matériau isolant Wemid  
 Couleur Beige foncé

Matériau Wemid  
 Classe d'inflammabilité selon UL 94 V-0

**Caractéristiques du système**

Famille de produits Bloc de jonction série  
Z avec raccordement à  
ressort  
 Sens de raccordement en haut  
 Nombre de raccordements 2  
 Étages internes pontés Non  
 Flasque de fermeture nécessaire Oui

Type de raccordement Raccordement à ressort  
 Nombre d'étages 1  
 Nombre de points de contact par étage 2  
 Rail profilé TS 35

**Classifications**

ETIM 2.0 EC000897  
 UNSPSC 30-21-18-11  
 eClass 5.1 27-14-11-20  
 eClass 7.0 27-14-11-20

ETIM 3.0 EC000897  
 eClass 4.1 27-14-11-20  
 eClass 6.0 27-14-11-20

**Informations sur le produit**

Renseignements caractéristiques techniques Avec l'utilisation d'embouts doubles, tension nominale 690 V.

**Fiche de données****Bloc de jonction série Z avec raccordement à ressort  
ZDU 4**

**Weidmüller Interface GmbH & Co. KG**  
Klingenbergstraße 16  
D-32758 Detmold  
Germany  
Fon: +49 5231 14-0  
Fax: +49 5231 14-292083  
www.weidmueller.com

**Caractéristiques techniques****Agréments**

Agréments



## Bloc de jonction série Z avec raccordement à ressort ZDU 4

**Weidmüller Interface GmbH & Co. KG**  
 Klingenbergstraße 16  
 D-32758 Detmold  
 Germany  
 Fon: +49 5231 14-0  
 Fax: +49 5231 14-292083  
 www.weidmueller.com

## Accessoires

### ZTA 2



Weidmüller propose aux utilisateurs des blocs de jonction de la série Z de nombreux accessoires qui apportent une solution à tous les problèmes avec des fonctions standard.

Les accessoires sont soumis aux mêmes exigences de qualité que les blocs de jonction eux-mêmes.

### Informations générales de commande

Référence	Type	Version	GTIN (EAN)	Cdt.
<a href="#">1609060000</a>	ZTA 2 ZDU4	Adaptateur de test, Tension nominale:	4008190466220	25 pièce(s)
<a href="#">1609070000</a>	ZTA 2/ZA ZDU4	Adaptateur de test, Tension nominale:	4008190466237	25 pièce(s)

### Impression spéciale



Le repère **dekafix (DEK)** est le repère universel pour toutes les bornes et tous les connecteurs ainsi que pour les modules électroniques. Le système est destiné aux suites courtes de chiffres et comprend un grand nombre d'impressions prêtes à l'emploi.

Le montage en bande permet une pose rapide en une seule opération. L'impression est bien lisible, contrastée et disponible en 5 largeurs.

- Grand choix de repérages prêts à l'emploi
- Montage sur bande pour pose rapide
- Repères de blocs de jonction adaptés à tous les systèmes de raccordement de Weidmüller
- Sont proposés en cartes vierges, MultiCard ou en cartes avec impression standard

### Informations générales de commande

Référence	Type	Version	GTIN (EAN)	Cdt.
<a href="#">1609830000</a>	DEK 5/6 MC SDR	Repères de bornes, MultiCard, 5 x 6 mm, Polyamide 66, Couleur: selon demande du client	4008190456603	200 pièce(s)

## Bloc de jonction série Z avec raccordement à ressort ZDU 4

**Weidmüller Interface GmbH & Co. KG**  
 Klingenbergstraße 16  
 D-32758 Detmold  
 Germany  
 Fon: +49 5231 14-0  
 Fax: +49 5231 14-292083  
 www.weidmueller.com

## Accessoires

### ZAD



Weidmüller propose aux utilisateurs des blocs de jonction de la série Z de nombreux accessoires qui apportent une solution à tous les problèmes avec des fonctions standard.

Les accessoires sont soumis aux mêmes exigences de qualité que les blocs de jonction eux-mêmes.

#### Informations générales de commande

Référence	Type	Version	GTIN (EAN)	Cdt.
<a href="#">1609080000</a>	ZAD 2/4	Série Z, Protection, jaune, 8.94 mm	4008190263317	20 pièce(s)

### ZAP/TW 4



Weidmüller propose aux utilisateurs des blocs de jonction de la série Z de nombreux accessoires qui apportent une solution à tous les problèmes avec des fonctions standard.

Les accessoires sont soumis aux mêmes exigences de qualité que les blocs de jonction eux-mêmes.

#### Informations générales de commande

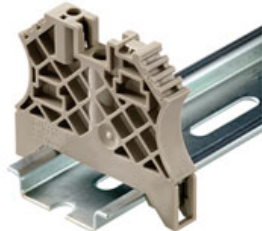
Référence	Type	Version	GTIN (EAN)	Cdt.
<a href="#">1632110000</a>	ZAP/TW 4 OR	Série Z, Flasque de fermeture, Séparateur, orange, 2 mm	4008190263362	50 pièce(s)
<a href="#">1683920000</a>	ZAP/TW 4 GN	Série Z, Flasque de fermeture, Séparateur, vert, 2 mm	4008190477738	50 pièce(s)
<a href="#">1632100000</a>	ZAP/TW 4 BL	Série Z, Flasque de fermeture, Séparateur, bleu, Bleu clair, 2 mm	4008190263355	50 pièce(s)
<a href="#">1632090000</a>	ZAP/TW 4	Série Z, Flasque de fermeture, Séparateur, Beige foncé, 2 mm	4008190263348	50 pièce(s)

## Bloc de jonction série Z avec raccordement à ressort ZDU 4

**Weidmüller Interface GmbH & Co. KG**  
 Klingenbergstraße 16  
 D-32758 Detmold  
 Germany  
 Fon: +49 5231 14-0  
 Fax: +49 5231 14-292083  
 www.weidmueller.com

## Accessoires

### Pour rail profilé TS 35



Pour maintenir correctement les blocs de jonction et éviter qu'ils glissent, Weidmüller propose des équerres de blocage. Il existe des versions vissées et non vissées. Il est possible de placer des repères sur les équerres de blocage ainsi que des repères de groupe et il est possible de mettre des fiches de contrôle.

### Informations générales de commande

Référence	Type	Version	GTIN (EAN)	Cdt.
<a href="#">0383530000</a>	EW 35 GR 7032	Accessoires, Equerre de blocage	4008190027322	50 pièce(s)
<a href="#">1059000000</a>	WEW 35/1	Accessoires, Equerre de blocage	4008190172282	50 pièce(s)
<a href="#">0383560000</a>	EW 35	Accessoires, Equerre de blocage	4008190181314	50 pièce(s)
<a href="#">8630740000</a>	ZEW 35/2	Accessoires, Equerre de blocage	4032248348916	20 pièce(s)
<a href="#">9540000000</a>	ZEW 35	Accessoires, Equerre de blocage	4008190956264	20 pièce(s)
<a href="#">1061200000</a>	WEW 35/2	Accessoires, Equerre de blocage	4008190030230	100 pièce(s)
<a href="#">0258660000</a>	EW 35/SCHA/M3	Accessoires, Equerre de blocage	4008190033477	20 pièce(s)

### Fiche de contrôle



Le test de l'installation peut se faire grâce à l'utilisation des fiches et des alvéoles de test Weidmüller.

### Informations générales de commande

Référence	Type	Version	GTIN (EAN)	Cdt.
<a href="#">0180400000</a>	PS 2.3 RT	Accessoires, Fiche de contrôle	4008190060121	20 pièce(s)

## Bloc de jonction série Z avec raccordement à ressort ZDU 4

**Weidmüller Interface GmbH & Co. KG**  
 Klingenbergstraße 16  
 D-32758 Detmold  
 Germany  
 Fon: +49 5231 14-0  
 Fax: +49 5231 14-292083  
 www.weidmueller.com

## Accessoires

### Vierge



Les **repères ZS** - au célèbre format **MultiCard** - sont spécialement conçus pour la série Z. Ils offrent une large plage de marquage. Grâce au système basculant, les connexions transversales, par exemple, sont facilement accessibles sans démontage. Le montage rapide est assuré grâce à l'encliquetage par bandes des repères individuels. Les repères individuels sont facilement sécables.

- Surface de repérage rabattable
- Montage en bande ou individuellement
- Repère au format MultiCard éprouvé

### Informations générales de commande

Référence	Type	Version	GTIN (EAN)	Cdt.
<a href="#">1610020000</a>	ZS 12/6 MC NE WS	Repères de bornes, MultiCard, 12 x 6 mm, Polyamide + POM, Couleur: Blanc	4008190444600	400 pièce(s)

### Tournevis



#### Toujours le bon coup de main :

Les tournevis Weidmüller sont le résultat d'une conception conséquente de la poignée qui tient compte aussi bien de la forme de la main que des différents travaux à réaliser.

Pour chaque vis une lame adaptée - avec quatre tailles de poignées

Les avantages sont manifestes :

- convivial : un concept de poignées ergonomique pour éviter la fatigue
  - optimisé au niveau des connexions : la lame adaptée et la taille de poignée adéquate pour un couple de rotation optimal
  - la sécurité du processus : une utilisation encore plus simple pour un câblage encore plus rapide
- Le résultat : un travail rationnel et professionnel.

### Informations générales de commande

Référence	Type	Version	GTIN (EAN)	Cdt.
<a href="#">9008330000</a>	SDS 0.6X3.5X100	Tournevis, Largeur de la lame (B): 3.5 mm, longueur de la lame: 100 mm, Epaisseur de la lame (A): 0.6 mm	4032248056286	1 pièce(s)



**Bloc de jonction série Z avec raccordement à ressort  
ZDU 4**

**Weidmüller Interface GmbH & Co. KG**  
 Klingenbergstraße 16  
 D-32758 Detmold  
 Germany  
 Fon: +49 5231 14-0  
 Fax: +49 5231 14-292083  
 www.weidmueller.com

**Accessoires**
**ZQV 4**


Weidmüller propose aux utilisateurs des blocs de jonction de la série Z de nombreux accessoires qui apportent une solution à tous les problèmes avec des fonctions standard.

Les accessoires sont soumis aux mêmes exigences de qualité que les blocs de jonction eux-mêmes.

**Informations générales de commande**

Référence	Type	Version	GTIN (EAN)	Cdt.
<a href="#">1608960000</a>	ZQV 4/3 GE	Série Z, Accessoires, Connecteur transversal, pour bornes, Nombre de pôles: 3	4008190263232	60 pièce(s)
<a href="#">1608980000</a>	ZQV 4/5 GE	Série Z, Accessoires, Connecteur transversal, pour bornes, Nombre de pôles: 5	4008190263256	20 pièce(s)
<a href="#">1609000000</a>	ZQV 4/7 GE	Série Z, Accessoires, Connecteur transversal, pour bornes, Nombre de pôles: 7	4008190263270	20 pièce(s)
<a href="#">1609010000</a>	ZQV 4/8 GE	Série Z, Accessoires, Connecteur transversal, pour bornes, Nombre de pôles: 8	4008190263287	20 pièce(s)
<a href="#">1608950000</a>	ZQV 4/2 GE	Série Z, Accessoires, Connecteur transversal, pour bornes, Nombre de pôles: 2	4008190263225	60 pièce(s)
<a href="#">1609020000</a>	ZQV 4/9 GE	Série Z, Accessoires, Connecteur transversal, pour bornes, Nombre de pôles: 9	4008190263294	20 pièce(s)
<a href="#">1609030000</a>	ZQV 4/10 GE	Série Z, Accessoires, Connecteur transversal, pour bornes, Nombre de pôles: 10	4008190263300	20 pièce(s)
<a href="#">1608970000</a>	ZQV 4/4 GE	Série Z, Accessoires, Connecteur transversal, pour bornes, Nombre de pôles: 4	4008190263249	60 pièce(s)
<a href="#">1608990000</a>	ZQV 4/6 GE	Série Z, Accessoires, Connecteur transversal, pour bornes, Nombre de pôles: 6	4008190263263	20 pièce(s)

Fiche de données

**Bloc de jonction série Z avec raccordement à ressort  
ZDU 4**

**Weidmüller Interface GmbH & Co. KG**  
 Klingenbergstraße 16  
 D-32758 Detmold  
 Germany  
 Fon: +49 5231 14-0  
 Fax: +49 5231 14-292083  
 www.weidmueller.com

Accessoires

Vierge



**Les repères WS** sont optimisés pour être utilisés avec les blocs de jonction de la série W. Grâce à leur compatibilité système, ils peuvent également être utilisés avec la série I et la série W. Les larges plages de repérage permettent d'imprimer de longues chaînes de caractères ou sur plusieurs lignes.

**Les repères WS** sont bien adaptés au marquage de longues chaînes de caractères. Le format MultiCard éprouvé permet une impression par **Laser, PrintJet, Plotter** ou **MC-Mobilo**.

- Montage en bande ou individuellement
- Repère au format MultiCard éprouvé

**Informations générales de commande**

Référence	Type	Version	GTIN (EAN)	Cdt.
<a href="#">1818400000</a>	WS 10/6 MC M NE WS	Repères de bornes, MultiCard, 10 x 6 mm, Polyamide, Couleur: Blanc	4032248310876	600 pièce(s)
<a href="#">1828450000</a>	WS 10/6 MC NE WS	Repères de bornes, MultiCard, 10 x 6 mm, Polyamide, Couleur: Blanc	4032248350513	600 pièce(s)