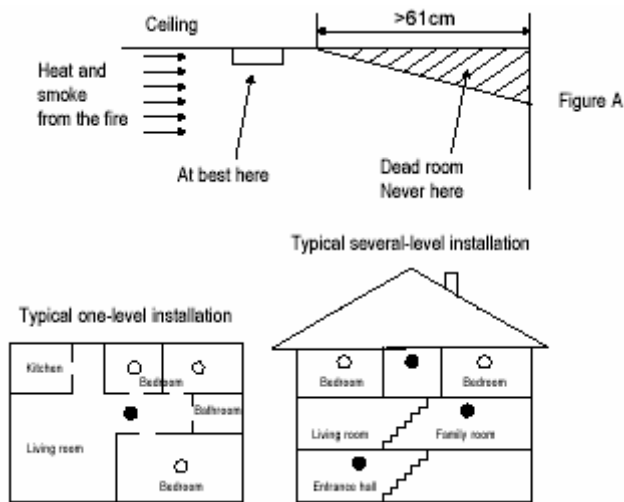


Detektory dymu CO 100 UDS Obj.č. 751 292



Odporúčané umiestnenie pre montáž detektora dymu

- Detektor dymu umiestnite do priamej blízkosti spální. Všetky únikové cesty zo spální nechajte voľné. Tieto miestnosti sú obyčajne umiestnené najďalej od východu. Ak je v dome viac ako jeden priestor na spanie, nainštalujte prídavné detektory dymu v každom priestore, kde sa spáva.
- Detektory dymu nainštalujte k bezpečnostným schodom; schody môžu prirodzene slúžiť ako komíny pre dym a plamene a ovplyvňovať ďalšie šírenie požiaru.
- Na každej úrovni (poschodí) nainštalujte aspoň jeden detektor dymu.
- Detektory dymu inštalujte v miestnostiach, kde spávajú fajčiari a kde sú elektrické spotrebiče.
- Dym a iné zbytky spaľovania stúpajú k stropu a šíria sa horizontálne. Umiestnite detektor dymu do stredu miestnosti na strop, aby bol tento bod čo najbližšie k všetkým ostatným polohám v miestnosti. Stropná montáž je najvhodnejšia pre bežné obytné budovy. V mobilných obydliach (obytné prívesy) je však nevyhnutná inštalácia na vnútorných stenách, aby ste sa vyhli tepelnej clone, ktorá sa môže tvoriť na strope.
- Ak chcete namontovať dymový detektor na strop, zabezpečte, aby bol umiestnený najmenej 50 cm od bočných stien a 60 cm od každého rohu (pozri obr. A).
- Dymový detektor sa musí namontovať na podperu, ktorá je zavesená na strop, prípadne na inú podobnú plochu. Vždy zabezpečte minimálne vzdialenosti od stien a rohov.



- Detektor dymu pre dodatočnú ochranu
- Detektor dymu pre minimálnu ochranu

Schéma:

Ceiling – povala

Heat and smoke from the fire – telo a dym od ohňa

At best here – v najlepšom prípade na toto miesto

Dead room – mŕtvy priestor (bezodrazový, bezzvukový, nefunkčný)

Never here – nikdy nie sem

Typical on-level instalation – typická jedno úrovňová inštalácia

Typical several level instalation –typická niekoľko úrovňová inštalácia

Kitchen – kuchyňa

Living room – obývacía izba

Bedroom – spálňa

Family room – rodinná izba

Entrance room – predsieň, vstupná hala

Figure A – obraz A

NEINŠTALUJTE DYMOVÝ DETEKTOR V:

- v kuchyni – kuchynský dym môže neúmyselne spustiť alarm,
- garáže – spaľovacie zbytky vznikajú aj pri štartovaní auta,
- pred alebo v blízkosti vykurovacích zariadení a klimatizácie,
- na najvyššom bode strechy, ktorá má tvar A,
- v miestnostiach, kde teplota klesá pod 10 °C alebo stúpa nad 38 °C
- dymový detektor neupevňujte na strope prívesného voza ani v iných podobných miestnostiach. Slniečné lúče zohrievajú strechu a vrchnú časť miestnosti. Horúci vzduch pri strope môže zablokovať dosah detektora na dym z nebezpečného tlejúceho požiaru.

DYMOVÝ DETEKTOR NEFUNGUJE BEZ BATÉRIE. AK ZAZNIE SIGNAL UPOZORŇUJÚCI NA TO, ŽE JE BATÉRIA SLABÁ, VLOŽTE DO PRÍSTROJA NOVÉ BATÉRIE. DYMOVÝ DETEKTOR KONTROLUJTE KAŽDÝ TÝŽDEŇ A PO KAŽDEJ VÝMENE BATÉRIÍ STLAČENÍM A PRIDRŽANÍM KONTROLNÉHO TLAČIDLA NAJMENEJ NA 4 SEKUNDY. PREČÍTAJTE SI A DODRŽIAVAJTE VŠETKY POKYNY, ABY STE ZABEZPEČILI BEZPEČNÝ CHOD PRÍSTROJA.

VYPRACUJTE ÚNIKOVÝ PLÁN A PRECVIČTE SI MOŽNOSŤ HAVÁRIE (NÚDZOVÝ PRÍPAD).

PRAVIDLÁ ÚNIKOVÉHO PLÁNU

- Nakreslite plán poschodí, ktorý zobrazuje všetky dvere a okná a pokiaľ je to možné, zabezpečte dve únikové cesty z každej miestnosti.
- Pre okná na druhom poschodí môže byť vhodný ľanový rebrík.
- Zorganizujte posedenie rodiny, pri ktorom si únikový plán prediskutujete a poučte každú osobu, čo musí urobiť v prípade požiaru/objavenia sa dymu.
- Stanovte si a označte vybraný priestor mimo domu ako miesto stretnutia.
- Presvedčite sa, že sa každý oboznámil s varovným zvukom dymového detektora, a že všetci vedia, ako majú okamžite opustiť priestory, keď tento zvuk zaznie.
- Do vrchného ľavého rohu okien na detských izbách nalepte červené štítky. Štítky sú k dispozícii v miestnych požiarnych zboroch.
- Požiarny alarm vyskúšajte najmenej raz za 6 mesiacov. Požiarné výcviky vám pomôžu otestovať váš únikový plán pre prípad havárie. Počas požiaru sa môže stať, že sa nebudete môcť dostať k svojim deťom, aby ste im pomohli. Dôležité je, aby dopredu deti vedeli, čo majú robiť a ako sa majú správať.

ČO ROBIŤ, KEĎ ZAZNIE ALARM

- Okamžite opustite dom podľa únikového plánu. Počíta sa každá sekunda, preto nestrácajte čas obliekaním alebo zbieraním cenných predmetov.
- Pri opúšťaní domu neotvárajte žiadne dvere skôr, ako sa dotknete ich povrchu. Ak je povrch horúci, alebo ak dym preniká popod dvere, neotvárajte ich. Použite namiesto toho alternatívnu možnosť úniku. Ak je povrch dverí studený, potlačte dvere ramenom, trochu ich otvorte a pripravte sa ich zabuchnúť, keby z miestnosti za nimi prenikalo teplo a dym.
- Ak je vzduch naplnený dymom, ľahnite si na zem. Ak je to možné, dýchajte cez navlhčenú látku.
- Akonáhle sa dostanete von, choďte na miesto stretnutia a presvedčite sa, či ste všetci.
- Z najbližšieho domu zavolajte požiarnikov. Nevolajte zo svojho domu!
- Nevracajte sa do domu, kým vám to požiarnici nedovolia!

FALOŠNÝ POPLACH

Inštalácia dymového detektora by mala vylúčiť falošné poplachy. Dym z cigariet bežne alarm nespúšťa, iba ak by sa vyfukoval priamo do dymového detektora. Ak je detektor dymu umiestnený blízko kuchynskej inštalácie, môžu alarm uviesť do chodu aj spaľovacie častice, ktoré vznikajú počas varenia.

V prípade, že by sa alarm spustil, najprv skontrolujte, či ohnisko požiaru skutočne existuje. Ak odhalíte požiar, informujte príbuzných a spoločne opustite budovu. Zavolajte požiarnikov. V prípade, že požiar nevznikol, skontrolujte, či alarm náhodou nespustili vyššie uvedené dôvody.

POUŽÍVANIA, KONTROLA & ÚDRŽBA

POUŽITIE: Detektor dymu začne fungovať ihneď, ako vložíte batérie. Ak detektor zistí splodiny horenia, rozozná sa zvukový alarm, ktorý sa zastaví, akonáhle bude vzduch zase bez dymu.

KONTROLA – TESTOVANIE: Dymový detektor otestujete zapnutím testovacieho tlačidla najmenej na 4 sekundy, až kým sa nerozozná alarm (>85 dB(A)).

Aby sme mohli garantovať správne fungovanie detektoru, dôrazne vám odporúčame testovať prístroj každý týždeň. Príčinou, že alarm nezaznie môže byť aj vybitá batéria. Vymeňte batérie a vyskúšajte to ešte raz.

ÚDRŽBA: Dymový detektor nepotrebuje takmer žiadnu údržbu a starostlivosť. V miestnostiach, kde je mnoho prachu, by ste mali raz alebo dvakrát mesačne dôkladne očistiť vonkajšiu stranu dymového detektora vysávačom. V ostatných miestnostiach stačí čistenie raz za 5 – 6 mesiacov.

VÝMENA BATÉRIE

Vo všeobecnosti vydrží 9V batéria približne rok, aspoň pri bežnom používaní.

V miestnostiach s vysokou vlhkosťou alebo vysokými teplotami sa však môže kapacita batérie vyčerpať predčasne.

Detektor dymu má zobrazenie slabej batérie a zvukový signál. Rozozvučí sa v 30 – 40 sekundových intervaloch a trvá najmenej 30 dní. Keď počujete tento varovný signál, vymeňte batériu. Používajte výlučne bežné 9V batérie (dostanete ich vo všetkých obchodoch s domácimi potrebami a elektrickými spotrebičmi).

Odporúčané typy batérií:

Karbonovo-zinková batéria: vždy pripravené #216; Maximum #1604P(UL); Maximum1604S; Maximum #MN1604; PredpokladanéG6F22.

Alkalická batéria: pripravený zdroj napätia#522; Maximum #1604A; Vinnic AM9V; Duracell #MN1604; obj. č. v Conrad 650 153.

Lítiové batérie nepoužívajte! Pri nesprávnom zaobchádzaní s batériami hrozí nebezpečenstvo explózie! Vymieňajte iba za identické alebo ekvivalentné typy!

Fungovanie alarmu otestujte skúšobným spustením alarmu po každej výmene batérií. V prípade, že alarm správne nefunguje, požiadajte o pomoc výrobcu.

UŽITOČNÉ BEZPEČNOSTNÉ POKYNY

Vo zvláštnych situáciách môže byť detektor dymu ako ochrana proti požiaru neúčinný. Napríklad:

- pri fajčení v posteli,
- ak deti svojvoľne manipulujú s poistkami,
- pri manipulácii s horľavými tekutinami (napr. čistenie benzínom).

INŠTALÁCIA A UPEVNENIE

- Inštalácia detektoru dymu je veľmi jednoduchá. Každý detektor dymu dostanete s kompletnou montážnou sadou.
- Najprv otočte základnú dosku proti smeru hodinových ručičiek a uvoľnite ju.
- Umiestnite základnú dosku na požadované miesto montáže a vyznačte si perom dve vrtné diery. Na drevenom paneli alebo tráme vyvrtajte 2,5 mm vrtákom vyznačené diery približne do hĺbky 20 mm a upevnite základnú dosku skrutkami, ktoré sú priložené v balení.
- Ak je na mieste montáže betón alebo ide o murovanú konštrukciu použite 5,5 mm vrták a vrtajte do hĺbky približne 25-30 mm.
- Ubezpečte sa, že kotvy pevne držia v navrtaných dierach. Ak to tak nie je, vyhľadajte na upevnenie detektoru dymu iné miesto alebo použite vhodnejšie kotvy, aké dostať v špecializovaných obchodoch. Skrutkami, ktoré nájdete priložené k dodávke, upevnite základnú dosku.
- Pripojte batériu prípojnou sponou a vložte ju do priehradky na batérie.
- Detektor dymu upevnite na základnú dosku tak, že ho na ňu položíte a budete otáčať v smere hodinových ručičiek, kým sa nezaistí.
- Výrobok je vybavený bezpečnostnou funkciou, ktorá zabraňuje inštalácii detektora dymu na základnú dosku bez vlozenej batérie.
- Ak detektor dymu správne nezapadne na základnú dosku, skontrolujte, či je správne vložená batéria.

DODATOČNÉ INFORMÁCIE

Likvidácia

a) Všeobecné informácie



Použité elektronické prístroje obsahujú suroviny a nesmú sa likvidovať v domácom odpade.

Ak prístroj doslúži, zlikvidujte ho podľa platných zákonných predpisov v miestnom zbernom stredisku. Likvidácia v domácom odpade nie je prípustná.

b) Batérie a dobíjateľné batérie



Ako konečný užívateľ máte zákonnú povinnosť (Smernica o batériách) vrátiť všetky použité batérie a dobíjateľné batérie. Ich likvidácia v domácom odpade nie je povolená.



Batérie a akumulátory, ktoré obsahujú škodlivé látky, sú označené nasledovnými symbolmi, ktoré znamenajú, že ich likvidácia v domácom odpade je zakázaná. Označenia pre príslušné ťažké kovy sú nasledovné: Cd – kadmium, Hg – ortuť, Pb – olovo. Použité batérie a dobíjateľné batérie môžete bezplatne vrátiť na ktorékoľvek zberné miesto vo svojom bydlisku, do našich obchodov, alebo do iných obchodov, v ktorých sa batérie/dobíjateľné batérie predávajú.

Splníte si tak zákonnú povinnosť a prispějete k ochrane životného prostredia.

Tento návod na použitie je publikácia firmy Conrad Electronic, s.r.o., prevádzka Karpatská 5, 81105, Bratislava a zodpovedá technickému stavu pri tlači. Zmeny v technickom stave vyhradené. Majetok firmy Conrad Electronic, s.r.o. Verzia 09/07