

IMC 1,5/10-ST-3,81


Obj.č.: 1857964

Obrázek ukazuje 10pólovou variantu zboží


<http://eshop.phoenixcontact.cz/phoenix/treeViewClick.do?UID=1857964>

Zástrčka, Jmenovitý proud: 8 A, Jmenovité napětí (III/2): 160 V, Počet pólů: 10, Měřítka rastru: 3,81 mm, Typ připojení: Šroubové připojení, Barva: zelená, Povrch kontaktů: Cín

Údaje

EAN	 4 017918 144203
Balení	1 ks
Celní tarif	85366990
Váha brutto v kusech	0,00818 kg
Informace v katalogu	Strana 196 (CAT-1-2013)

Poznámky k produktu

 WEEE/RoHS-compliant since:
01.01.2003


<http://www.download.phoenixcontact.com>
Please note that the data given here has been taken from the online catalog. For comprehensive information and data, please refer to the user documentation. The General Terms and Conditions of Use apply to Internet downloads.

Technické údaje

Rozměry / póly

Měřítka rastru	3,81 mm
Rozměr a	34,29 mm
Počet pólů	10
Závit šroubu	M2
Utahovací moment min.	0,22 Nm

Utahovací moment max	0,25 Nm
----------------------	---------

Technická data

Rodina výrobků	IMC 1,5/...-ST
skupina izolačního materiálu	I
zatěžovací rázové napětí (III/3)	2,5 kV
zatěžovací rázové napětí (III/2)	2,5 kV
zatěžovací rázové napětí (II/2)	2,5 kV
jmenovité napětí (III/2)	160 V
jmenovité napětí (II/2)	320 V
Přípojka podle normy	EN-VDE
Jmenovitý proud I_N	8 A
Jmenovité napětí U_N	160 V
jmenovitý průřez	1,5 mm ²
Zatěžovací proud maximální	8 A (při průřezu vodiče 1,5 mm ²)
Izolační materiál	PA
Třída hořlavosti podle UL 94	V0
válečkový kalibr	A1
Délka odstranění izolace	7 mm
Jmenovité napětí UL/CUL Usegroup B	300 V
Jmenovitý proud UL/CUL Usegroup B	8 A
Jmenovité napětí UL/CUL Usegroup D	300 V
Jmenovitý proud UL/CUL Usegroup D	8 A

Data připojení

Min. průřez vodiče, tuhý	0,14 mm ²
Max. průřez vodiče, tuhý	1,5 mm ²
Min. průřez vodiče, ohebný	0,14 mm ²
Max. průřez vodiče, ohebný	1,5 mm ²
Průřez vodiče flexibilní m. koncovka vodiče bez plastického pouzdra min	0,25 mm ²
Průřez vodiče flexibilní m. koncovka vodiče bez plastického pouzdra max.	1,5 mm ²
Průřez vodiče flexibilní m. koncovka vodiče m. plastického pouzdra max.	0,25 mm ²
	0,5 mm ²
Průřez vodiče AWG/kcmil min.	28

Průřez vodiče AWG/kcmil max.	16
2 vodiče se stejným průřezem pevný min	0,08 mm ²
2 vodiče se stejným průřezem pevný max	0,5 mm ²
2 vodiče se stejným průřezem flexibilní min	0,08 mm ²
2 vodiče se stejným průřezem flexibilní max	0,75 mm ²
2 vodiče se stejným průřezem flexibilní m. AEH bez plastického pouzdra min	0,2 mm ²
2 vodiče se stejným průřezem flexibilní m. AEH bez plastického pouzdra max	0,34 mm ²
2 vodiče se stejným průřezem flexibilní m. TWIN-AEH s plastickým pouzdrům max	0,5 mm ²
	0,5 mm ²
AWG podle UL/CUL min	30
AWG podle UL/CUL max	14

Certifikáty/Osvědčení



Aprobace

cULus Recognized, GOST, VDE Gutachten mit Fertigungsüberwachung, CCA, IEC/IEC CB Scheme

Vyžádané aprobace:

Aprobace z:

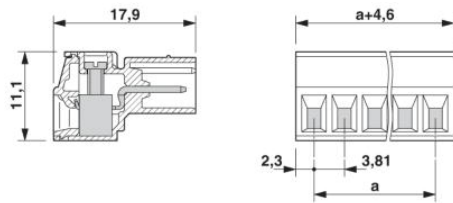
Příslušenství

Informace	Popis	Popis výrobku
Nářadí		
1205037	SZS 0,4X2,5 VDE	Šroubovák, s drážkou, VDE izolovaná, velikost: 0,4x2,5x80 mm, 2komponentní rukojeť, s ochranou proti odvinutí
Obecně		
1834343	KGG-MC 1,5/ 2	Kryt kabelu, Měřítka rastru: 3,81 mm, Počet pólů: 2, Rozměr a: 10,01 mm, Barva: zelená
1834385	KGG-MC 1,5/ 6	Kryt kabelu, Měřítka rastru: 3,81 mm, Počet pólů: 6, Rozměr a: 25,25 mm, Barva: zelená

Značení		
0804109	SK 3,81/2,8:FORTL.ZAHLEN	Označovací karty, Karta, bílá, popsané, podélně: pořadová čísla 1-10, 11-20 atd. až 91-(99)100, Způsob montáže: Lepení, pro šířku svorek: 3,81 mm
Zástrčka / adaptér		
1734634	CP-MSTB	Kódovací profil, zasunuje se do drážky na zástrčce, resp. na invertované zásuvce konektoru, z červeného izolačního materiálu
Další výrobky		
Informace	Popis	Popis výrobku
Obecně		
1851122	FK-MCP 1,5/10-ST-3,81	Zástrčka, Jmenovitý proud: 8 A, Jmenovité napětí (III/2): 160 V, Počet pólů: 10, Měřítka rastru: 3,81 mm, Typ připojení: Pružinový spoj, Barva: zelená, Povrch kontaktů: Cín
1850741	FRONT-MC 1,5/10-ST-3,81	Zástrčka, Jmenovitý proud: 8 A, Jmenovité napětí (III/2): 160 V, Počet pólů: 10, Měřítka rastru: 3,81 mm, Typ připojení: Šroubové připojení, Barva: zelená, Povrch kontaktů: Cín
1862658	IMC 1,5/10-G-3,81	Základní pouzdro, Jmenovitý proud: 8 A, Jmenovité napětí (III/2): 160 V, Počet pólů: 10, Měřítka rastru: 3,81 mm, Barva: zelená, Povrch kontaktů: Cín, Montáž: Pájení
1875506	IMCV 1,5/10-G-3,81	Základní pouzdro, Jmenovitý proud: 8 A, Jmenovité napětí (III/2): 160 V, Počet pólů: 10, Měřítka rastru: 3,81 mm, Barva: zelená, Povrch kontaktů: Cín, Montáž: Pájení
1803659	MC 1,5/10-ST-3,81	Zástrčka, Jmenovitý proud: 8 A, Jmenovité napětí (III/2): 160 V, Počet pólů: 10, Měřítka rastru: 3,81 mm, Typ připojení: Šroubové připojení, Barva: zelená, Povrch kontaktů: Cín
1852257	MCC 1/10-STZ-3,81	Zástrčka, Jmenovitý proud: 8 A, Jmenovité napětí (III/2): 160 V, Počet pólů: 10, Měřítka rastru: 3,81 mm, Typ připojení: Lisovaný spoj, Barva: zelená, Příslušné lisovací dutinkové kontakty s údaji o proudu [A] a průřezu vodiče [mm ²]: 5A/MCC-MT 0,2-0,35 (1859988); 8A/MCC-MT 0,5-1,0 (1859991)
1827208	MCVR 1,5/10-ST-3,81	Zástrčka, Jmenovitý proud: 8 A, Jmenovité napětí (III/2): 160 V, Počet pólů: 10, Měřítka rastru: 3,81 mm, Typ připojení: Šroubové připojení, Barva: zelená, Povrch kontaktů: Cín
1827059	MCVW 1,5/10-ST-3,81	Zástrčka, Jmenovitý proud: 8 A, Jmenovité napětí (III/2): 160 V, Počet pólů: 10, Měřítka rastru: 3,81 mm, Typ připojení: Šroubové připojení, Barva: zelená, Povrch kontaktů: Cín
1897474	QC 0,5/10-ST-3,81	Zástrčka, Jmenovitý proud: 6 A, Jmenovité napětí (III/2): 200 V, Počet pólů: 10, Měřítka rastru: 3,81 mm, Typ připojení: Zářezová svorka QUICKON, Barva: zelená, Povrch kontaktů: Cín

Výkres/schéma

Výkres v měřítku



Adresa

PHOENIX CONTACT, s.r.o.
Dornych 47
617 00 Brno, Czech Republic
Telefon +420 542 213 401
Fax +420 542 213 701
<http://www.phoenixcontact.cz>



© 2013 Phoenix Contact
Technické změny vyhrazeny.