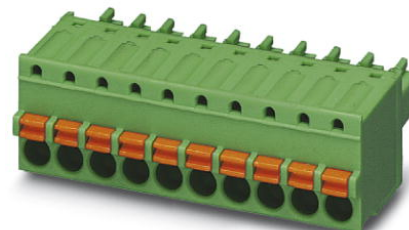


# FK-MCP 1,5/20-ST-3,81


Référence: 1851229

L'illustration représente une version 10 pôles de l'article

<http://eshop.phoenixcontact.fr/phoenix/treeViewClick.do?UID=1851229>

Élément enfichable, Intensité nominale: 8 A, Tension de référence (III/2): 160 V, Nbre. pôles: 20, Pas: 3,81 mm, Connectique: Raccordement à ressort, Coloris: vert, Surface des contacts: étain

## Caractéristiques commerciales

EAN	 4 017918 110314
Unité d'emballage	50 pcs.
Tarif douanier	85366990
Poids brut par pièce	kg

Notez que les données indiquées ici sont issues du catalogue en ligne. Vous trouverez l'intégralité des informations et des données dans la documentation pour l'utilisateur sous <http://www.download.phoenixcontact.fr>. Les conditions générales d'utilisation pour les téléchargements sur Internet sont applicables.

## Données techniques

### Cotes / pôles

Pas	3,81 mm
Cote a	72,39 mm
Nombre de pôles	20

### Caractéristiques techniques

Famille d'articles	FK-MCP 1,5/..-ST
Groupe d'isolant	I
Tension de choc assignée (III/3)	2,5 kV
Tension de choc assignée (III/2)	2,5 kV
Tension de choc assignée (II/2)	2,5 kV
Tension assignée (III/2)	160 V

Tension assignée (II/2)	320 V
Connexion selon la norme	EN-VDE
Intensité nominale $I_N$	8 A
Tension nominale $U_N$	160 V
Section nominale	1,5 mm <sup>2</sup>
Courant de charge maximal	8 A (pour une section de conducteur de 1,5 mm <sup>2</sup> )
Matériau isolant	PA
Classe d'inflammabilité selon UL 94	V0
Gabarit	A1
Longueur à dénuder	9 mm
Tension nominale UL/CUL Usegroup B	300 V
Intensité nominale UL/CUL Usegroup B	8 A
Tension nominale UL/CUL Usegroup D	300 V
Intensité nominale UL/CUL Usegroup D	8 A

#### Caractéristiques de raccordement

Section de conducteur rigide min.	0,14 mm <sup>2</sup>
Section de conducteur rigide max.	1,5 mm <sup>2</sup>
Section de conducteur souple min.	0,14 mm <sup>2</sup>
Section de conducteur souple max.	1,5 mm <sup>2</sup>
Section de conducteur souple avec embout sans cône d'entrée isolant max.	0,25 mm <sup>2</sup>
	1,5 mm <sup>2</sup>
Section de conducteur souple avec embout et cône d'entrée isolant min.	0,25 mm <sup>2</sup>
Section de conducteur souple avec embout et cône d'entrée isolant max.	0,5 mm <sup>2</sup>
Section du conducteur AWG/kcmil min.	26
Section du conducteur AWG/kcmil max.	16
AWG min. selon UL/CUL	28
AWG max. selon UL/CUL	16

#### Approbatons



Homologations

CSA, cULus Recognized, GOST, VDE Gutachten mit  
Fertigungsüberwachung, CCA, IECCEB CB Scheme

Homologations demandées :

Homologations EX :

### Accessoires

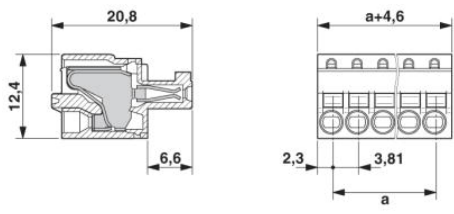
Article	Désignation	Description
<b>Outil</b>		
1205037	SZS 0,4X2,5 VDE	Tournevis pour tête fendue, isolé selon VDE, dimensions : 0,4 x 2,5 x 80 mm, manche à deux composants, antidérapant
<b>Repérage</b>		
1051993	B-STIFT	Stylo marqueur, pour repérage manuel des rubans Zack vierges, repérage indélébile et ineffaçable, épaisseur de trait 0,5 mm
0804109	SK 3,81/2,8:FORTL.ZAHLEN	Cartes de repérage, Carte, blanc, repéré, longitudinal: numérotation continue 1-10, 11-20, etc. jusqu'à 91- (99)100, Type de montage: Collage, pour BJ au pas de : 3,81 mm
0805056	SK 3,81/2,8:SO	Cartes de repérage, blanc, Type de montage: Collage, pour BJ au pas de : 3,81 mm
0803883	SK U/2,8 WH:UNBEDRUCKT	Cartes de repérage, Feuille, blanc, vierge, Repérable avec : Plotter, Office-Drucksysteme, Type de montage: Collage

### Produits complémentaires

Article	Désignation	Description
<b>Généralités</b>		
1841271	MC 1,5/20-G-3,81	Embase, Intensité nominale: 8 A, Tension de référence (III/2): 160 V, Nbre. pôles: 20, Pas: 3,81 mm, Coloris: vert, Surface des contacts: étain, Montage: Soudage
1844922	MCV 1,5/20-G-3,81	Embase, Intensité nominale: 8 A, Tension de référence (III/2): 160 V, Nbre. pôles: 20, Pas: 3,81 mm, Coloris: vert, Surface des contacts: étain, Montage: Soudage

**Schémas**

Dessin coté



**Adresse**

PHOENIX CONTACT SAS  
52 Boulevard de Beaubourg - Emerainville  
77436 Marne La Vallée Cedex 2, France  
Tél : +33 (0) 1 60 17 98 98  
Télécopie : +33 (0) 1 60 17 37 97  
<http://www.phoenixcontact.fr>



© 2013 Phoenix Contact  
Sous réserve de modifications techniques