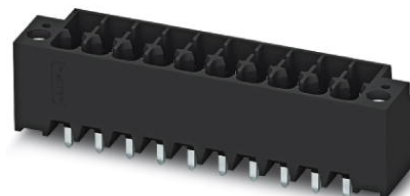


DMCV 1,5/16-G1F-3,5-LR P20THR


Obj.č.: 1787535

Obrázek ukazuje 10pólovou variantu zboží


<http://eshop.phoenixcontact.cz/phoenix/treeViewClick.do?UID=1787535>

Základní pouzdro, Jmenovitý proud: 8 A, Jmenovité napětí (III/2): 160 V, Počet pólů: 16, Měřítka rastru: 3,5 mm, Barva: černá, Povrch kontaktů: Cín, Montáž: SMD/THT/THR

Údaje

EAN	 4 046356 597159
Poznámka	Na zakázku
Balení	1 ks
Celní tarif	85366990
Váha brutto v kusech	0,00707 kg
Informace v katalogu	Strana 187 (CAT-1-2013)

Poznámky k produktu

 WEEE/RoHS-compliant since:
12.07.2010


<http://www.download.phoenixcontact.com>
Please note that the data given here has been taken from the online catalog. For comprehensive information and data, please refer to the user documentation. The General Terms and Conditions of Use apply to Internet downloads.

Technické údaje

Rozměry / póly

Délka	10,6 mm
Výška	12 mm
Měřítka rastru	3,5 mm
Rozměr a	52,5 mm
Počet pólů	16

rozměry kolíku	0,8 x 0,8 mm
vzdálenost kolíků	5,50 mm
průměr vyvrtaného otvoru	1,4 mm

Technická data

Rodina výrobků	DMCV 1,5/..-G1F-THR
skupina izolačního materiálu	IIIa
zatěžovací rázové napětí (III/3)	2,5 kV
zatěžovací rázové napětí (III/2)	2,5 kV
zatěžovací rázové napětí (II/2)	2,5 kV
jmenovité napětí (III/2)	160 V
jmenovité napětí (II/2)	250 V
Přípojka podle normy	EN-VDE
Jmenovitý proud I_N	8 A
Jmenovité napětí U_N	160 V
Zatěžovací proud maximální	8 A
Izolační materiál	LCP
Třída hořlavosti podle UL 94	V0
Barva	černá
Jmenovité napětí UL/CUL Usegroup B	150 V
Jmenovitý proud UL/CUL Usegroup B	8 A

Certifikáty/Osvědčení



Aprobace

cULus Recognized

Vyžádané aprobace:

Aprobace z:

Příslušenství

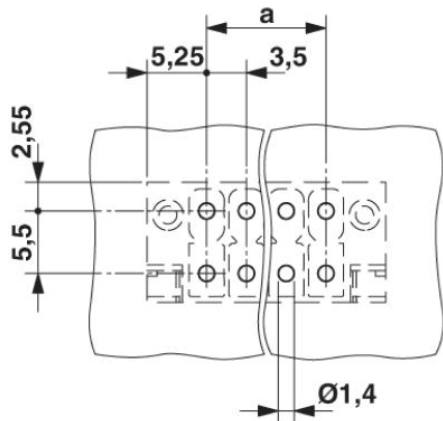
Informace	Popis	Popis výrobku
Obecně		
1790647	CP-DMC 1,5-THR NAT	Kódovací profil, k dodatečnému zasunutí do kódovacích žeber zástrčky nebo zásuvky konektoru, z izolačního materiálu, barva: přírodní

Další výrobky

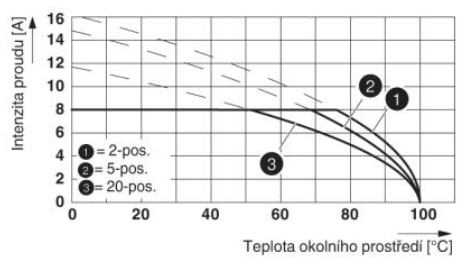
Informace	Popis	Popis výrobku
Obecně		
1790629	DFMC 1,5/16-ST-3,5-LR	Zástrčka, Jmenovitý proud: 8 A, Jmenovité napětí (III/2): 160 V, Počet pólů: 16, Měřitko rastru: 3,5 mm, Typ připojení: Pružinový spoj, Barva: zelená, Povrch kontaktů: Cín
1790438	DFMC 1,5/16-STF-3,5	Zástrčka, Jmenovitý proud: 8 A, Jmenovité napětí (III/2): 160 V, Počet pólů: 16, Měřitko rastru: 3,5 mm, Typ připojení: Pružinový spoj, Barva: zelená, Povrch kontaktů: Cín

Výkres/schéma

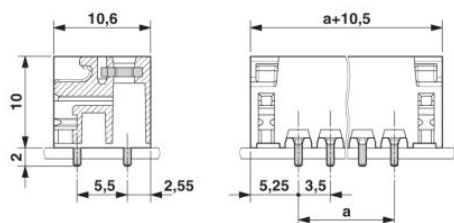
Vrtací schéma/geometrie pájecí desky



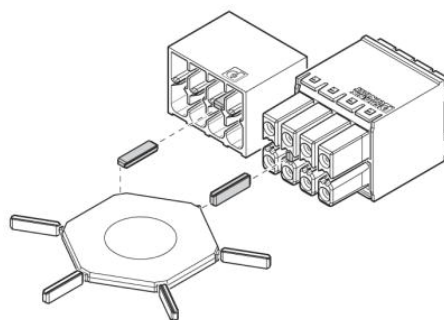
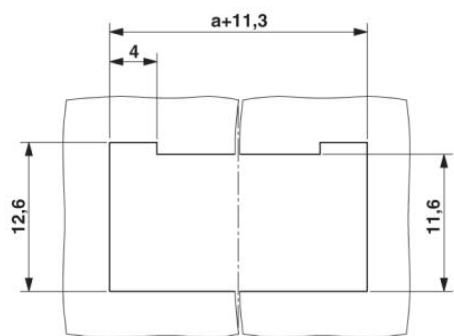
Diagram



Výkres v měřítku



Schématický výkres



Use of the CP-DMC... coding profile

Adresa

PHOENIX CONTACT, s.r.o.
Dornych 47
617 00 Brno, Czech Republic
Telefon +420 542 213 401
Fax +420 542 213 701
<http://www.phoenixcontact.cz>



© 2013 Phoenix Contact
Technické změny vyhrazeny.