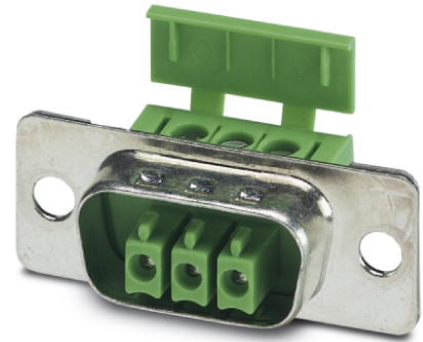


PSC 1,5/ 3-F


Artikelnummer: 1841909



<http://catalog.phoenixcontact.net/phoenix/treeViewClick.do?UID=1841909>

stekerdeel, nominale stroom: 8 A, aantal polen: 3, rastermaat: 3,5 mm,
aansluittype: schroefaansluiting, kleur: groen, contactoppervlak: tin

Commerciële gegevens

EAN	 4 017918 105594
sales group	E150
VPE	50 Pcs.
Douanetarief	85366990
Brutogewicht per stuk	KG
Nettogewicht per stuk	KG
Zie cataloguspagina	Pagina 251 (CAT-1-2013)

Houd er a.u.b. rekening mee dat de hier aangegeven gegevens uit de online catalogus afkomstig zijn. De volledige informatie en gegevens vindt u in de gebruikersdocumentatie onder <http://www.download.phoenixcontact.de>. Op alle internet downloads zijn de Algemene gebruiksvoorwaarden van toepassing.

Technische gegevens

Afmetingen / Polen

rastermaat	3,5 mm
afm. a	7 mm
aantal polen	3
schroefdraad	M2
min. aandraaimoment	0,22 Nm
max. aandraaimoment	0,25 Nm

Technische gegevens

artikelfamilie	PSC 1,5/..-F
isolatiemateriaalgroep	I
aansluiting overeenkomstig norm	EN-VDE
nominale stroom I_N	8 A
nominale spanning U_N	250 V (bij toepassing in gemetalliseerde of metalen behuizingen dient de beschermklasse "veilige laagspanning" te worden toegepast)
nominale aderdoorsnede	1,5 mm ²
belastingsstroom maximaal	8 A
isolatiemateriaal	PA
brandbaarheidsklasse volgens UL 94	V0
nominale spanning UL/CUL Usegroup B	300 V
nominale stroom UL/CUL Usegroup B	8 A
nominale spanning UL/CUL Usegroup D	300 V
nominale stroom UL/CUL Usegroup D	8 A

Aansluitgegevens

min. aderdoorsnede massief	0,14 mm ²
max. aderdoorsnede massief	1,5 mm ²
min. aderdoorsnede soepel	0,14 mm ²
max. aderdoorsnede soepel	1,5 mm ²
min. aderdoorsnede soepel met adereindhuls zonder kunststofhuls	0,25 mm ²
max. aderdoorsnede soepel met adereindhuls zonder kunststofhuls	1,5 mm ²
min. aderdoorsnede soepel met adereindhuls met kunststofhuls	0,25 mm ²
max. aderdoorsnede soepel met adereindhuls met kunststofhuls	1,5 mm ²
min. aderdoorsnede AWG/kcmil	28
max. aderdoorsnede AWG/kcmil	16
AWG volgens UL/CUL min.	30
AWG volgens UL/CUL max.	14

Toelatingen

toelatingen

CSA, cULus Recognized, GOST

aangevraagde toelatingen:

Ex-toelatingen:

Toebehoren

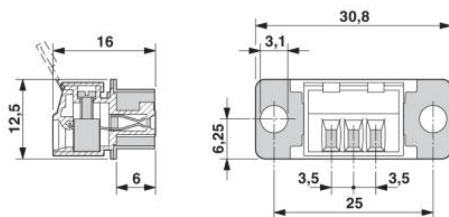
Artikel	Omschrijving	Omschrijving
gereedschap		
1205037	SZS 0,4X2,5 VDE	Schroevendraaier, sleufkop, VDE-geïsoleerd, afmetingen: 0,4 x 2,5 x 80 mm, 2-componentengreep, voor extra grip
montage		
2749550	SCT-D-SUB 9-KG	POWER SUBCON-kabelbehuizing, 3-polig
2749563	SCT-D-SUB 15-KG	POWER SUBCON-kabelbehuizing, 5-polig

Aanvullende producten

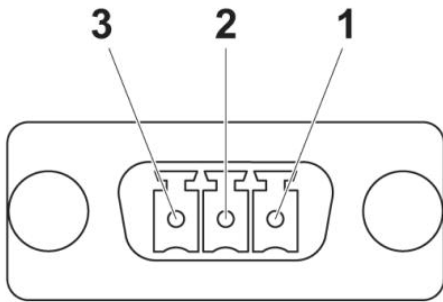
Artikel	Omschrijving	Omschrijving
algemeen		
1841857	PSC 1,5/ 3-M	basiselement, nominale stroom: 8 A, aantal polen: 3, rastermaat: 3,5 mm, kleur: groen, contactoppervlak: tin, montage: solderen
1848122	PSC 1,5/ 3-M-PE	basiselement, nominale stroom: 8 A, aantal polen: 3, rastermaat: 3,5 mm, kleur: groen, contactoppervlak: tin, montage: solderen

Tekeningen

Maatschets



schematekening



Adresgegevens

PHOENIX CONTACT Deutschland GmbH
Flachmarktstr. 8
32825 Blomberg, Germany
Tel. +49 5235 3 12000
Fax +49 5235 3 41200
<http://www.phoenixcontact.de>



© 2012 Phoenix Contact
Technische wijzigingen voorbehouden