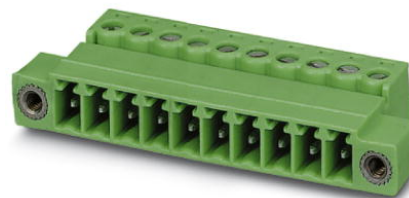


IMC 1,5/ 5-STGF-3,81


Rendelési szám: 1858060

Az ábrán a termék 10 pólusú változata látható

<http://eshop.phoenixcontact.hu/phoenix/treeViewClick.do?UID=1858060>

Dugaszrész, Névleges áram: 8 A, Méretezési feszültség (III/2): 160 V, Pólusszám: 5, Raszterméret: 3,81 mm, Csatlakozástechnika: Csavaros csatlakozás, Színe: zöld, Érintkező felülete: Cink

Kereskedelmi adat

| | |
|---------------------------|--|
| EAN |  4 017918 144302 |
| Csomag | 50 |
| Vámtarifa | 85366990 |
| Katalógusoldal információ | Oldal 197 (CAT-1-2013) |

Termék jegyzetek

WEEE/RoHS-megfelelo: 2003.01.01



Az itt megadott adatok az online katalógusból származnak. Teljeskörű információkat és adatokat a felhasználói dokumentációknál találhat: <http://www.download.phoenixcontact.com>. Az internetes letöltésekhez eloször el kell fogadni az általános szerződési feltételeket.

Muszaki adatok

Méreték / pólusok

| | |
|-------------------------------|----------|
| Raszterméret | 3,81 mm |
| „a” méret | 15,24 mm |
| Pólusszám | 5 |
| Csavarmenet | M2 |
| Meghúzási forgatónyomaték min | 0,22 Nm |

| | |
|-------------------------|---------|
| Meghúzási nyomaték max. | 0,25 Nm |
|-------------------------|---------|

Műszaki adatok

| | |
|---------------------------------------|--|
| Termékcsalád | IMC 1,5/...-STGF |
| Szigetelőanyag csoport | I |
| Méretezési lökőfeszültség (III/3) | 2,5 kV |
| Méretezési lökőfeszültség (III/2) | 2,5 kV |
| Méretezési lökőfeszültség (II/2) | 2,5 kV |
| Méretezési feszültség (III/2) | 160 V |
| Méretezési feszültség (II/2) | 320 V |
| Szabvány szerinti csatlakozás | EN-VDE |
| I _N névleges áram | 8 A |
| U _N névleges feszültség | 160 V |
| Névleges keresztmetszet | 1,5 mm ² |
| Maximális terhelőáram | 8 A (1,5 mm ² -es keresztmetszetű vezeték esetén) |
| Szigetelőanyag | PA |
| Éghetőségi osztály az UL 94 szerint | V0 |
| Idomszer | A1 |
| Csupaszolási hossz | 7 mm |
| UL/CUL Usegroup B névleges feszültség | 300 V |
| UL/CUL Usegroup B névleges áram | 8 A |
| UL/CUL Usegroup D névleges feszültség | 300 V |
| UL/CUL Usegroup D névleges áram | 8 A |

Csatlakozási adatok

| | |
|---|----------------------|
| Tömör vezeték keresztmetszet min | 0,14 mm ² |
| Tömör vezeték keresztmetszet max | 1,5 mm ² |
| Hajlékony vezeték keresztmetszet min | 0,14 mm ² |
| Hajlékony vezeték keresztmetszet max | 1,5 mm ² |
| Hajlékony vezeték keresztmetszet érvéghüvellyel műanyag hüvely nélkül min | 0,25 mm ² |
| Hajlékony vezeték keresztmetszet érvéghüvellyel műanyag hüvely nélkül max | 1,5 mm ² |
| Hajlékony vezeték keresztmetszet érvéghüvellyel műanyag hüvellyel min | 0,25 mm ² |
| Hajlékony vezeték keresztmetszet érvéghüvellyel műanyag hüvellyel max | 0,5 mm ² |
| Vezeték keresztmetszetAWG/kcmil min | 28 |

| | |
|--|----------------------|
| Vezeték keresztmetszet AWG/kcmil max | 16 |
| 2 azonos keresztmetszetű tömör vezeték min | 0,08 mm ² |
| 2 azonos keresztmetszetű tömör vezeték max | 0,5 mm ² |
| 2 azonos keresztmetszetű hajlékony vezeték min | 0,08 mm ² |
| 2 azonos keresztmetszetű hajlékony vezeték max | 0,75 mm ² |
| 2 egyforma keresztmetszetű hajlékony vezeték műanyag hüvely nélkül AEH-val min | 0,2 mm ² |
| 2 egyforma keresztmetszetű hajlékony vezeték műanyag hüvely nélkül AEH-val max | 0,34 mm ² |
| 2 egyforma keresztmetszetű hajlékony vezeték műanyag hüvelyes TWIN-AEH-val min | 0,5 mm ² |
| 2 azonos keresztmetszetű hajlékony vezeték műanyag hüvelyes TWIN-AEH-val max | 0,5 mm ² |
| AWG az UL/CUL szerint min. | 30 |
| AWG az UL/CUL szerint max. | 14 |

Tanúsítványok



Tanúsítások

cULus Recognized, GOST, VDE Gutachten mit
 Fertigungsüberwachung, CCA, IEC CB Scheme

Igényelt tanúsítások:

Ex tanúsítások:

Tartozékok

| Termék | Típus leírás | Leírás |
|-----------------------|--------------------------|--|
| Jelölés | | |
| 0804109 | SK 3,81/2,8:FORTL.ZAHLEN | Jelölőkártyák, Kártya, fehér, feliratozva, hosszában: sorfolytonos számok, 1-10, 11-20 stb. 91-(99)100-ig, Szerelési mód: Ragasztható, a következő kapocsszélességhez: 3,81 mm |
| dugasz/adapter | | |
| 1734634 | CP-MSTB | Kódolóprofil, a dugaszfél hornyába ill. az invertált alapházba betolható, piros szigetelőanyagból |

szerszámok

| | | |
|---------|-----------------|--|
| 1205037 | SZS 0,4X2,5 VDE | Csavarhúzó, hornyos, VDE szigetelt, mérete: 0,4x2,5x80 mm, kétkomponensű markolat, csúszásmentes |
|---------|-----------------|--|

Általános

| | | |
|---------|---------------|--|
| 1834343 | KGG-MC 1,5/ 2 | Kábeltokozat, Raszterméret: 3,81 mm, Pólusszám: 2, „a” méret: 10,01 mm, Szín: zöld |
| 1834385 | KGG-MC 1,5/ 6 | Kábeltokozat, Raszterméret: 3,81 mm, Pólusszám: 6, „a” méret: 25,25 mm, Szín: zöld |

További termékek

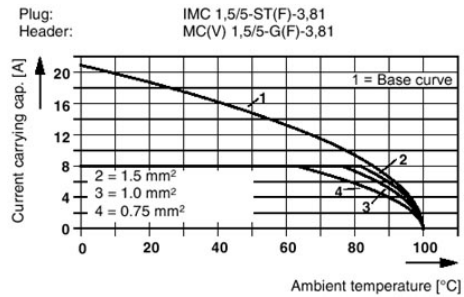
| Termék | Típus leírás | Leírás |
|--------|--------------|--------|
|--------|--------------|--------|

Általános

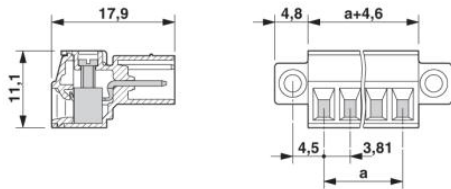
| | | |
|---------|--------------------------|---|
| 1851261 | FK-MCP 1,5/ 5-STF-3,81 | Dugaszrész, Névleges áram: 8 A, Méretezési feszültség (III/2): 160 V, Pólusszám: 5, Raszterméret: 3,81 mm, Csatlakozástechnika: Rugós csatlakozás, Színe: zöld, Érintkező felülete: Cink |
| 1850880 | FRONT-MC 1,5/ 5-STF-3,81 | Dugaszrész, Névleges áram: 8 A, Méretezési feszültség (III/2): 160 V, Pólusszám: 5, Raszterméret: 3,81 mm, Csatlakozástechnika: Csavaros csatlakozás, Színe: zöld, Érintkező felülete: Cink |
| 1827732 | MC 1,5/ 5-STF-3,81 | Dugaszrész, Névleges áram: 8 A, Méretezési feszültség (III/2): 160 V, Pólusszám: 5, Raszterméret: 3,81 mm, Csatlakozástechnika: Csavaros csatlakozás, Színe: zöld, Érintkező felülete: Cink |
| 1852396 | MCC 1/ 5-STZF-3,81 | Dugaszrész, Névleges áram: 8 A, Méretezési feszültség (III/2): 160 V, Pólusszám: 5, Raszterméret: 3,81 mm, Csatlakozástechnika: Krimpcsatlakozás, Színe: zöld, Hozzá tartozó krimpelhető aljzatérintkezők a következő áram [A] és vezetékkeresztmetszet-tartomány [mm ²] adatokkal: 5A/MCC-MT 0,2-0,35 (1859988); 8A/MCC-MT 0,5-1,0 (1859991) |
| 1828375 | MCVR 1,5/ 5-STF-3,81 | Dugaszrész, Névleges áram: 8 A, Méretezési feszültség (III/2): 160 V, Pólusszám: 5, Raszterméret: 3,81 mm, Csatlakozástechnika: Csavaros csatlakozás, Színe: zöld, Érintkező felülete: Cink |
| 1828524 | MCVW 1,5/ 5-STF-3,81 | Dugaszrész, Névleges áram: 8 A, Méretezési feszültség (III/2): 160 V, Pólusszám: 5, Raszterméret: 3,81 mm, Csatlakozástechnika: Csavaros csatlakozás, Színe: zöld, Érintkező felülete: Cink |
| 1897571 | QC 0,5/ 5-STF-3,81 | Dugaszrész, Névleges áram: 6 A, Méretezési feszültség (III/2): 200 V, Pólusszám: 5, Raszterméret: 3,81 mm, Csatlakozástechnika: QUICKON gyorscsatlakozó kapocs, Színe: zöld, Érintkező felülete: Cink |

Rajzok

Diagram



Méretrajz



Cím

Phoenix Contact Kft.
Gyár utca 2
2040 Budaörs, Hungary
Telefon +36-23/501-160
Fax +36-23/418-438
<http://www.phoenixcontact.hu>



Phoenix Contact Kft.
Muszaki módosítás fenntartva;