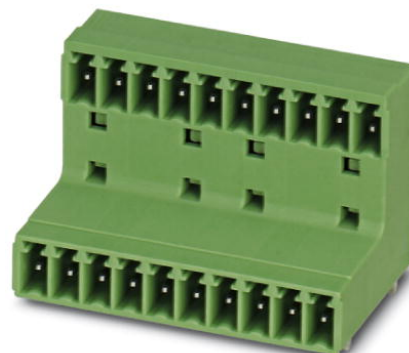


# MCD 1,5/ 3-G-3,81

Obj.č.: 1829963

Obrázek ukazuje 10pólovou variantu zboží


<http://eshop.phoenixcontact.cz/phoenix/treeViewClick.do?UID=1829963>

Základní pouzdro, Jmenovitý proud: 8 A, Jmenovité napětí (III/2): 160 V, Počet pólů: 3, Měřítka rastru: 3,81 mm, Barva: zelená, Povrch kontaktů: Cín, Montáž: Pájení, U kombinace se zástrčkami MCV je vždy nutné použít zástrčku MCVW a MCVR.

Údaje	
EAN	 4 017918 113681
Balení	1 ks
Celní tarif	85366990
Váha brutto v kusech	0,00265 kg
Informace v katalogu	Strana 234 (CAT-1-2013)

#### Poznámky k produktu

 WEEE/RoHS-compliant since:  
 01.01.2003


<http://www.download.phoenixcontact.com>  
 Please note that the data given here has been taken from the online catalog. For comprehensive information and data, please refer to the user documentation. The General Terms and Conditions of Use apply to Internet downloads.

## Technické údaje

Rozměry / póly	
Délka	21,9 mm
Měřítka rastru	3,81 mm
Rozměr a	7,62 mm
Počet pólů	3

rozměry kolíku	0,8 x 0,8 mm
vzdálenost kolíků	3,81 mm
průměr vyvrtaného otvoru	1,2 mm

#### Technická data

Rodina výrobků	MCD 1,5/..-G
skupina izolačního materiálu	I
zatěžovací rázové napětí (III/3)	2,5 kV
zatěžovací rázové napětí (III/2)	2,5 kV
zatěžovací rázové napětí (II/2)	2,5 kV
jmenovité napětí (III/2)	160 V
jmenovité napětí (II/2)	250 V
Přípojka podle normy	EN-VDE
Jmenovitý proud $I_N$	8 A
Jmenovité napětí $U_N$	160 V
Zatěžovací proud maximální	8 A
Izolační materiál	PA
Třída hořlavosti podle UL 94	V0
Barva	zelená
Jmenovité napětí UL/CUL Usegroup B	300 V
Jmenovitý proud UL/CUL Usegroup B	8 A
Jmenovité napětí UL/CUL Usegroup D	300 V
Jmenovitý proud UL/CUL Usegroup D	8 A

#### Certifikáty/Osvědčení



Aprobace

CSA, cULus Recognized, GOST, VDE Gutachten mit  
Fertigungsüberwachung, CCA, IECCEB CB Scheme

Vyžádané aprobace:

Aprobace z:

---

### Příslušenství

Informace	Popis	Popis výrobku
<b>Značení</b>		
0804109	SK 3,81/2,8:FORTL.ZAHLEN	Označovací karty, Karta, bílá, popsané, podélně: pořadová čísla 1-10, 11-20 atd. až 91-(99)100, Způsob montáže: Lepení, pro šířku svorek: 3,81 mm

### Zástrčka / adaptér

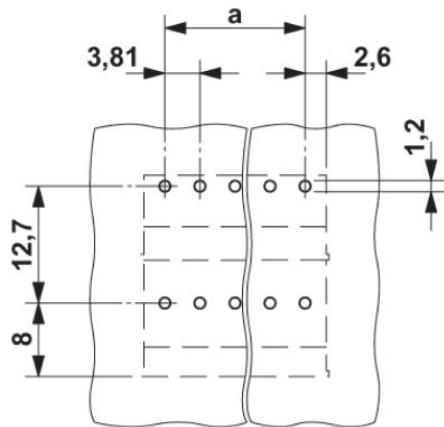
1734634	CP-MSTB	Kódovací profil, zasunuje se do drážky na zástrčce, resp. na invertované zásuvce konektoru, z červeného izolačního materiálu
---------	---------	--

### Další výrobky

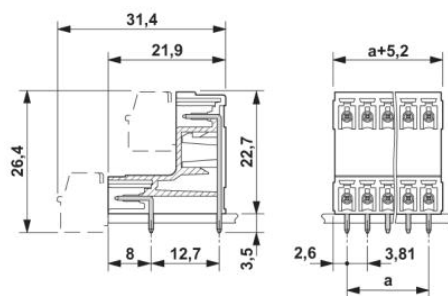
Informace	Popis	Popis výrobku
<b>Obecně</b>		
1851054	FK-MCP 1,5/ 3-ST-3,81	Zástrčka, Jmenovitý proud: 8 A, Jmenovité napětí (III/2): 160 V, Počet pólů: 3, Měřítka rastru: 3,81 mm, Typ připojení: Pružinový spoj, Barva: zelená, Povrch kontaktů: Cín
1850673	FRONT-MC 1,5/ 3-ST-3,81	Zástrčka, Jmenovitý proud: 8 A, Jmenovité napětí (III/2): 160 V, Počet pólů: 3, Měřítka rastru: 3,81 mm, Typ připojení: Šroubové připojení, Barva: zelená, Povrch kontaktů: Cín
1862580	IMC 1,5/ 3-G-3,81	Základní pouzdro, Jmenovitý proud: 8 A, Jmenovité napětí (III/2): 160 V, Počet pólů: 3, Měřítka rastru: 3,81 mm, Barva: zelená, Povrch kontaktů: Cín, Montáž: Pájení
1875438	IMCV 1,5/ 3-G-3,81	Základní pouzdro, Jmenovitý proud: 8 A, Jmenovité napětí (III/2): 160 V, Počet pólů: 3, Měřítka rastru: 3,81 mm, Barva: zelená, Povrch kontaktů: Cín, Montáž: Pájení
1803581	MC 1,5/ 3-ST-3,81	Zástrčka, Jmenovitý proud: 8 A, Jmenovité napětí (III/2): 160 V, Počet pólů: 3, Měřítka rastru: 3,81 mm, Typ připojení: Šroubové připojení, Barva: zelená, Povrch kontaktů: Cín
1852189	MCC 1/ 3-STZ-3,81	Zástrčka, Jmenovitý proud: 8 A, Jmenovité napětí (III/2): 160 V, Počet pólů: 3, Měřítka rastru: 3,81 mm, Typ připojení: Lisovaný spoj, Barva: zelená, Příslušné lisovací dutinkové kontakty s údaji o proudu [A] a průřezu vodiče [mm <sup>2</sup> ]: 5A/MCC-MT 0,2-0,35 (1859988); 8A/MCC-MT 0,5-1,0 (1859991)
1827130	MCVR 1,5/ 3-ST-3,81	Zástrčka, Jmenovitý proud: 8 A, Jmenovité napětí (III/2): 160 V, Počet pólů: 3, Měřítka rastru: 3,81 mm, Typ připojení: Šroubové připojení, Barva: zelená, Povrch kontaktů: Cín
1826982	MCVW 1,5/ 3-ST-3,81	Zástrčka, Jmenovitý proud: 8 A, Jmenovité napětí (III/2): 160 V, Počet pólů: 3, Měřítka rastru: 3,81 mm, Typ připojení: Šroubové připojení, Barva: zelená, Povrch kontaktů: Cín
1897403	QC 0,5/ 3-ST-3,81	Zástrčka, Jmenovitý proud: 6 A, Jmenovité napětí (III/2): 200 V, Počet pólů: 3, Měřítka rastru: 3,81 mm, Typ připojení: Zářezová svorka QUICKON, Barva: zelená, Povrch kontaktů: Cín

## Výkres/schéma

Vrtací schéma/geometrie pájecí desky



Výkres v měřítku



**Adresa**

PHOENIX CONTACT, s.r.o.  
Dornych 47  
617 00 Brno, Czech Republic  
Telefon +420 542 213 401  
Fax +420 542 213 701  
<http://www.phoenixcontact.cz>



© 2013 Phoenix Contact  
Technické změny vyhrazeny.