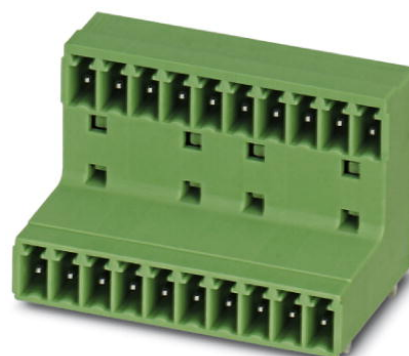


MCD 1,5/ 3-G-3,81

Référence: 1829963

L'illustration représente une version 10 pôles de l'article

<http://eshop.phoenixcontact.fr/phoenix/treeViewClick.do?UID=1829963>

Embase, Intensité nominale: 8 A, Tension de référence (III/2): 160 V, Nbre. pôles: 3, Pas: 3,81 mm, Coloris: vert, Surface des contacts: étain, Montage: Soudage, En cas de combinaison avec des éléments enfichables MCV, utiliser respectivement un connecteur mâle MCVW et un connecteur mâle MCVR.

Caractéristiques commerciales

EAN	 4 017918 113681
Unité d'emballage	50 pcs.
Tarif douanier	85366990
Poids brut par pièce	kg
Donnée de page de catalogue	Page 182 (CC-2009)

Notez que les données indiquées ici sont issues du catalogue en ligne. Vous trouverez l'intégralité des informations et des données dans la documentation pour l'utilisateur sous <http://www.download.phoenixcontact.fr>. Les conditions générales d'utilisation pour les téléchargements sur Internet sont applicables.

Données techniques

Cotes / pôles

Longueur	21,9 mm
Pas	3,81 mm
Cote a	7,62 mm
Nombre de pôles	3
Dimensions des picots	0,8 x 0,8 mm
Ecartement des picots	3,81 mm
Diamètre de perçage	1,2 mm

Caractéristiques techniques

Famille d'articles	MCD 1,5/...-G
Groupe d'isolant	I
Tension de choc assignée (III/3)	2,5 kV
Tension de choc assignée (III/2)	2,5 kV
Tension de choc assignée (II/2)	2,5 kV
Tension assignée (III/2)	160 V
Tension assignée (II/2)	250 V
Connexion selon la norme	EN-VDE
Intensité nominale I_N	8 A
Tension nominale U_N	160 V
Courant de charge maximal	8 A
Matériau isolant	PA
Classe d'inflammabilité selon UL 94	V0
Coloris	vert
Tension nominale UL/CUL Usegroup B	300 V
Intensité nominale UL/CUL Usegroup B	8 A
Tension nominale UL/CUL Usegroup D	300 V
Intensité nominale UL/CUL Usegroup D	8 A

Approbations



Homologations

CSA, cULus Recognized, GOST, VDE Gutachten mit
Fertigungsüberwachung, CCA, IEC/IEC CB Scheme

Homologations demandées :

Homologations EX :

Accessoires

Article	Désignation	Description
Connecteur mâle/adaptateur		
1734634	CP-MSTB	Profilé de détrompage, s'enfile dans la rainure de l'élément enfichable ou de l'embase inversée, isolant rouge

Repérage

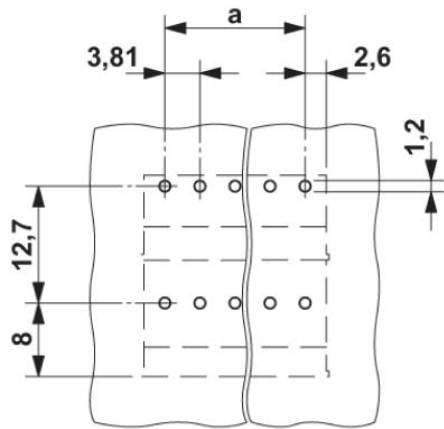
0804109	SK 3,81/2,8:FORTL.ZAHLEN	Cartes de repérage, Carte, blanc, repéré, longitudinal: numérotation continue 1-10, 11-20, etc. jusqu'à 91- (99)100, Type de montage: Collage, pour BJ au pas de : 3,81 mm
---------	--------------------------	--

Produits complémentaires

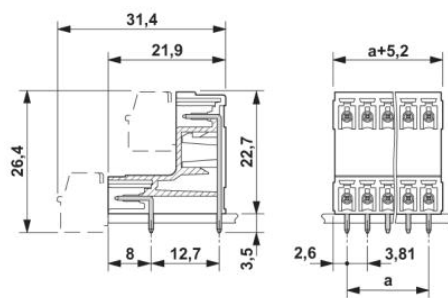
Article	Désignation	Description
Généralités		
1851054	FK-MCP 1,5/ 3-ST-3,81	Elément enfichable, Intensité nominale: 8 A, Tension de référence (III/2): 160 V, Nbre. pôles: 3, Pas: 3,81 mm, Connectique: Raccordement à ressort, Coloris: vert, Surface des contacts: étain
1850673	FRONT-MC 1,5/ 3-ST-3,81	Elément enfichable, Intensité nominale: 8 A, Tension de référence (III/2): 160 V, Nbre. pôles: 3, Pas: 3,81 mm, Connectique: Raccordement vissé, Coloris: vert, Surface des contacts: étain
1862580	IMC 1,5/ 3-G-3,81	Embbase, Intensité nominale: 8 A, Tension de référence (III/2): 160 V, Nbre. pôles: 3, Pas: 3,81 mm, Coloris: vert, Surface des contacts: étain, Montage: Soudage
1875438	IMCV 1,5/ 3-G-3,81	Embbase, Intensité nominale: 8 A, Tension de référence (III/2): 160 V, Nbre. pôles: 3, Pas: 3,81 mm, Coloris: vert, Surface des contacts: étain, Montage: Soudage
1803581	MC 1,5/ 3-ST-3,81	Elément enfichable, Intensité nominale: 8 A, Tension de référence (III/2): 160 V, Nbre. pôles: 3, Pas: 3,81 mm, Connectique: Raccordement vissé, Coloris: vert, Surface des contacts: étain
1852189	MCC 1/ 3-STZ-3,81	Elément enfichable, Intensité nominale: 8 A, Tension de référence (III/2): 160 V, Nbre. pôles: 3, Pas: 3,81 mm, Connectique: raccordement serti, Coloris: vert, Contacts femelles à sertir correspondants avec indication du courant [A] et de la plage de section [mm²] : 5A/MCC-MT 0,2-0,35 (1859988) ; 8A/MCC-MT 0,5-1,0 (1859991)
1827130	MCVR 1,5/ 3-ST-3,81	Elément enfichable, Intensité nominale: 8 A, Tension de référence (III/2): 160 V, Nbre. pôles: 3, Pas: 3,81 mm, Connectique: Raccordement vissé, Coloris: vert, Surface des contacts: étain
1826982	MCVW 1,5/ 3-ST-3,81	Elément enfichable, Intensité nominale: 8 A, Tension de référence (III/2): 160 V, Nbre. pôles: 3, Pas: 3,81 mm, Connectique: Raccordement vissé, Coloris: vert, Surface des contacts: étain
1897403	QC 0,5/ 3-ST-3,81	Elément enfichable, Intensité nominale: 6 A, Tension de référence (III/2): 200 V, Nbre. pôles: 3, Pas: 3,81 mm, Connectique: Connexion autodénudante QUICKON, Coloris: vert, Surface des contacts: étain

Schémas

Gab. de perç./géom. de la pastille de soud.



Dessin coté



Adresse

PHOENIX CONTACT SAS
52 Boulevard de Beaubourg - Emerainville
77436 Marne La Vallée Cedex 2, France
Tél : +33 (0) 1 60 17 98 98
Télécopie : +33 (0) 1 60 17 37 97
<http://www.phoenixcontact.fr>



© 2013 Phoenix Contact
Sous réserve de modifications techniques