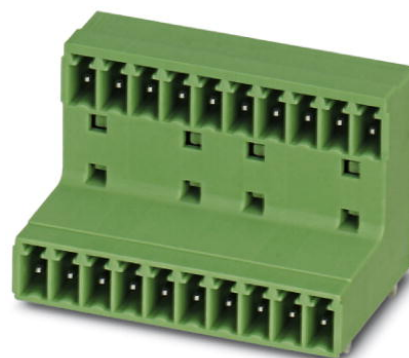


## MCD 1,5/ 3-G-3,81


Artikelnummer: 1829963

De afbeelding toont een 10-polige variant van het artikel

<http://catalog.phoenixcontact.net/phoenix/treeViewClick.do?UID=1829963>

basiselement, nominale stroom: 8 A, nominale spanning (III/2): 160 V, aantal polen: 3, rastermaat: 3,81 mm, kleur: groen, contactoppervlak: tin, montage: solderen, Bij een combinatie met MCV-stekerdelen dient steeds een MCVW- en een MCVR-steker te worden toegepast.

### Commerciële gegevens

EAN	 4 017918 113681
sales group	E100
VPE	50 Pcs.
Douanetarief	85366990
Brutogewicht per stuk	KG
Nettogewicht per stuk	KG
Zie cataloguspagina	Pagina 234 (CAT-1-2013)

Houd er a.u.b. rekening mee dat de hier aangegeven gegevens uit de online catalogus afkomstig zijn. De volledige informatie en gegevens vindt u in de gebruikersdocumentatie onder <http://www.download.phoenixcontact.de> Op alle internet downloads zijn de Algemene gebruiksvoorwaarden van toepassing.

### Technische gegevens

#### Afmetingen / Polen

lengte	21,9 mm
rastermaat	3,81 mm
afm. a	7,62 mm
aantal polen	3
stiftafmetingen	0,8 x 0,8 mm
stiftafstand	3,81 mm

printgatdiameter	1,2 mm
<b>Technische gegevens</b>	
artikelfamilie	MCD 1,5/..-G
isolatiemateriaalgroep	I
teststootspanning (III/3)	2,5 kV
teststootspanning (III/2)	2,5 kV
teststootspanning (II/2)	2,5 kV
nominale spanning (III/2)	160 V
nominale spanning (II/2)	250 V
aansluiting overeenkomstig norm	EN-VDE
nominale stroom $I_N$	8 A
nominale spanning $U_N$	160 V
belastingsstroom maximaal	8 A
isolatiemateriaal	PA
brandbaarheidsklasse volgens UL 94	V0
Kleur	groen
nominale spanning UL/CUL Usegroup B	300 V
nominale stroom UL/CUL Usegroup B	8 A
nominale spanning UL/CUL Usegroup D	300 V
nominale stroom UL/CUL Usegroup D	8 A

### Toelatingen



toelatingen

CSA, cULus Recognized, GOST, VDE Gutachten mit  
Fertigungsüberwachung, CCA, IECCEB CB Scheme

aangevraagde toelatingen:

Ex-toelatingen:

### Toebehoren

Artikel	Omschrijving	Omschrijving
<b>Codering</b>		
0804109	SK 3,81/2,8:FORTL.ZAHLEN	Coderingskaarten, kaart, wit, gecodeerd, horizontaal: oplopende getallen 1-10, 11-20 enz. tot 91-(99)100, montagetechniek: plakken, Voor klemmen met een breedte van: 3,81 mm

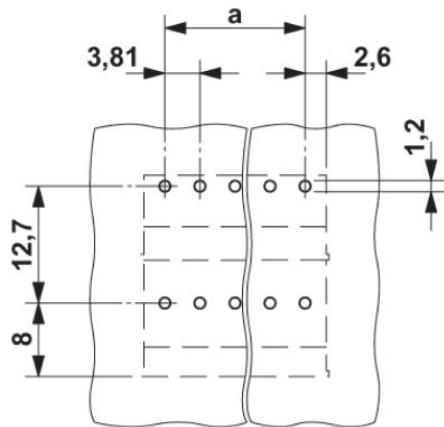
<b>stekers/adapters</b>		
1734634	CP-MSTB	Polarisatieprofiel, wordt in de groef van het stekerdeel resp. het geïnverteerde basiselement geschoven, van rode kunststof

### Aanvullende producten

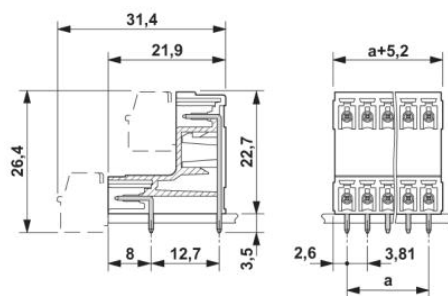
Artikel	Omschrijving	Omschrijving
<b>algemeen</b>		
1851054	FK-MCP 1,5/ 3-ST-3,81	stekerdeel, nominale stroom: 8 A, nominale spanning (III/2): 160 V, aantal polen: 3, rastermaat: 3,81 mm, aansluittype: veerdrukaansluiting, kleur: groen, contactoppervlak: tin
1850673	FRONT-MC 1,5/ 3-ST-3,81	stekerdeel, nominale stroom: 8 A, nominale spanning (III/2): 160 V, aantal polen: 3, rastermaat: 3,81 mm, aansluittype: schroefaansluiting, kleur: groen, contactoppervlak: tin
1862580	IMC 1,5/ 3-G-3,81	basiselement, nominale stroom: 8 A, nominale spanning (III/2): 160 V, aantal polen: 3, rastermaat: 3,81 mm, kleur: groen, contactoppervlak: tin, montage: solderen
1875438	IMCV 1,5/ 3-G-3,81	basiselement, nominale stroom: 8 A, nominale spanning (III/2): 160 V, aantal polen: 3, rastermaat: 3,81 mm, kleur: groen, contactoppervlak: tin, montage: solderen
1803581	MC 1,5/ 3-ST-3,81	stekerdeel, nominale stroom: 8 A, nominale spanning (III/2): 160 V, aantal polen: 3, rastermaat: 3,81 mm, aansluittype: schroefaansluiting, kleur: groen, contactoppervlak: tin
1852189	MCC 1/ 3-STZ-3,81	stekerdeel, nominale stroom: 8 A, nominale spanning (III/2): 160 V, aantal polen: 3, rastermaat: 3,81 mm, aansluittype: crimpaansluiting, kleur: groen, Bijbehorende crimp-buscontacten met gegevens over de stroom [A] en het aderdoorsnedebereik [mm <sup>2</sup> ]: 5A/MCC-MT 0,2-0,35 (1859988); 8A/MCC-MT 0,5-1,0 (1859991).
1827130	MCVR 1,5/ 3-ST-3,81	stekerdeel, nominale stroom: 8 A, nominale spanning (III/2): 160 V, aantal polen: 3, rastermaat: 3,81 mm, aansluittype: schroefaansluiting, kleur: groen, contactoppervlak: tin
1826982	MCVW 1,5/ 3-ST-3,81	stekerdeel, nominale stroom: 8 A, nominale spanning (III/2): 160 V, aantal polen: 3, rastermaat: 3,81 mm, aansluittype: schroefaansluiting, kleur: groen, contactoppervlak: tin
1897403	QC 0,5/ 3-ST-3,81	stekerdeel, nominale stroom: 6 A, nominale spanning (III/2): 200 V, aantal polen: 3, rastermaat: 3,81 mm, aansluittype: snijklemaansluiting QUICKON, kleur: groen, contactoppervlak: tin

## Tekeningen

boorsjabloon/soldeerpadgeometrie



Maatschets



## Adresgegevens

PHOENIX CONTACT Deutschland GmbH  
Flachmarktstr. 8  
32825 Blomberg, Germany  
Tel. +49 5235 3 12000  
Fax +49 5235 3 41200  
<http://www.phoenixcontact.de>



© 2012 Phoenix Contact  
Technische wijzigingen voorbehouden