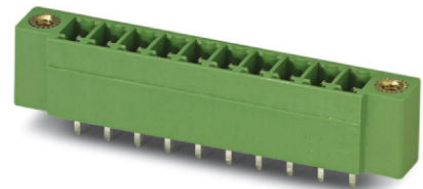


# MCV 1,5/15-GF-3,81


Référence: 1830729

L'illustration représente une version 10 pôles de l'article

<http://eshop.phoenixcontact.fr/phoenix/treeViewClick.do?UID=1830729>

Embase, Intensité nominale: 8 A, Tension de référence (III/2): 160 V,  
Nbre. pôles: 15, Pas: 3,81 mm, Coloris: vert, Surface des contacts:  
étain, Montage: Soudage

## Caractéristiques commerciales

|                             |   |
|-----------------------------|---|
| EAN                         | <br>4 017918 051372 |
| Unité d'emballage           | 50 pcs.   |
| Tarif douanier              | 85366990  |
| Poids brut par pièce        | kg  |
| Donnée de page de catalogue | Page 175 (CC-2009)  |

Notez que les données indiquées ici sont issues du catalogue en ligne. Vous trouverez l'intégralité des informations et des données dans la documentation pour l'utilisateur sous <http://www.download.phoenixcontact.fr>. Les conditions générales d'utilisation pour les téléchargements sur Internet sont applicables.

## Données techniques

### Cotes / pôles

|                       |              |
|-----------------------|--------------|
| Longueur              | 7,25 mm      |
| Pas                   | 3,81 mm      |
| Cote a                | 53,34 mm     |
| Nombre de pôles       | 15           |
| Dimensions des picots | 0,8 x 0,8 mm |
| Diamètre de perçage   | 1,2 mm       |

### Caractéristiques techniques

|                    |                |
|--------------------|----------------|
| Famille d'articles | MCV 1,5/...-GF |
| Groupe d'isolant   | IIIa           |

|                                      |        |
|--------------------------------------|--------|
| Tension de choc assignée (III/3)     | 2,5 kV |
| Tension de choc assignée (III/2)     | 2,5 kV |
| Tension de choc assignée (II/2)      | 2,5 kV |
| Tension assignée (III/2)             | 160 V  |
| Tension assignée (II/2)              | 250 V  |
| Connexion selon la norme             | EN-VDE |
| Intensité nominale $I_N$             | 8 A    |
| Tension nominale $U_N$               | 160 V  |
| Courant de charge maximal            | 8 A    |
| Matériau isolant                     | PBT    |
| Classe d'inflammabilité selon UL 94  | V0     |
| Coloris                              | vert   |
| Tension nominale UL/CUL Usegroup B   | 300 V  |
| Intensité nominale UL/CUL Usegroup B | 8 A    |
| Tension nominale UL/CUL Usegroup D   | 300 V  |
| Intensité nominale UL/CUL Usegroup D | 8 A    |

## Approbations



Homologations

CSA, GOST, VDE Gutachten mit Fertigungsüberwachung, CCA, IECCEB CB Scheme

Homologations demandées :

Homologations EX :

## Accessoires

| Article                           | Désignation | Description  |
|-----------------------------------|-------------|--|
| <b>Connecteur mâle/adaptateur</b> |             |  |
| 1734634                           | CP-MSTB     | Profilé de détrompage, s'enfile dans la rainure de l'élément enfichable ou de l'embase inversée, isolant rouge |

**Repérage**

|         |                          |  |
|---------|--------------------------|--|
| 0804109 | SK 3,81/2,8:FORTL.ZAHLEN | Cartes de repérage, Carte, blanc, repéré,<br>longitudinal: numérotation continue 1-10, 11-20, etc. jusqu'à 91-<br>(99)100, Type de montage: Collage, pour BJ au pas de : 3,81 mm |
|---------|--------------------------|--|

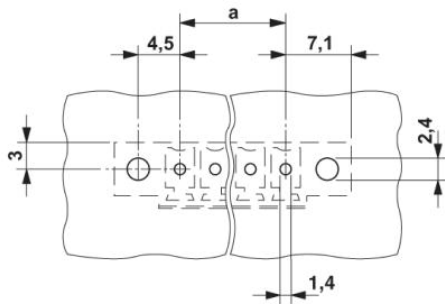
**Produits complémentaires**

| Article            | Désignation              | Description  |
|--------------------|--------------------------|--|
| <b>Généralités</b> |                          |  |
| 1851368            | FK-MCP 1,5/15-STF-3,81   | Elément enfichable, Intensité nominale: 8 A, Tension de référence (III/2): 160 V, Nbre. pôles: 15, Pas: 3,81 mm, Connectique: Raccordement à ressort, Coloris: vert, Surface des contacts: étain   |
| 1850987            | FRONT-MC 1,5/15-STF-3,81 | Elément enfichable, Intensité nominale: 8 A, Tension de référence (III/2): 160 V, Nbre. pôles: 15, Pas: 3,81 mm, Connectique: Raccordement vissé, Coloris: vert, Surface des contacts: étain   |
| 1827839            | MC 1,5/15-STF-3,81       | Elément enfichable, Intensité nominale: 8 A, Tension de référence (III/2): 160 V, Nbre. pôles: 15, Pas: 3,81 mm, Connectique: Raccordement vissé, Coloris: vert, Surface des contacts: étain   |
| 1852493            | MCC 1/15-STZF-3,81       | Elément enfichable, Intensité nominale: 8 A, Tension de référence (III/2): 160 V, Nbre. pôles: 15, Pas: 3,81 mm, Connectique: raccordement serti, Coloris: vert, Contacts femelles à sertir correspondants avec indication du courant [A] et de la plage de section [mm²] : 5A/MCC-MT 0,2-0,35 (1859988) ; 8A/MCC-MT 0,5-1,0 (1859991) |
| 1828472            | MCVR 1,5/15-STF-3,81     | Elément enfichable, Intensité nominale: 8 A, Tension de référence (III/2): 160 V, Nbre. pôles: 15, Pas: 3,81 mm, Connectique: Raccordement vissé, Coloris: vert, Surface des contacts: étain   |
| 1828621            | MCVW 1,5/15-STF-3,81     | Elément enfichable, Intensité nominale: 8 A, Tension de référence (III/2): 160 V, Nbre. pôles: 15, Pas: 3,81 mm, Connectique: Raccordement vissé, Coloris: vert, Surface des contacts: étain   |
| 1897678            | QC 0,5/15-STF-3,81       | Elément enfichable, Intensité nominale: 6 A, Tension de référence (III/2): 200 V, Nbre. pôles: 15, Pas: 3,81 mm, Connectique: Connexion autodénudante QUICKON, Coloris: vert, Surface des contacts: étain  |

## Schémas

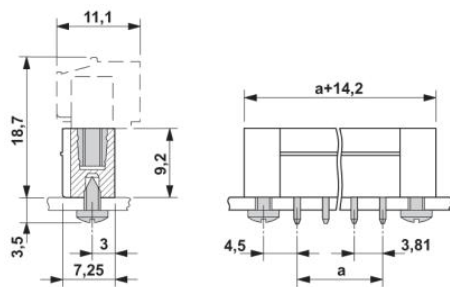
Gab. de perç./géom. de la pastille de soud.

---



Dessin coté

---



**Adresse**

PHOENIX CONTACT SAS  
52 Boulevard de Beaubourg - Emerainville  
77436 Marne La Vallée Cedex 2, France  
Tél : +33 (0) 1 60 17 98 98  
Télécopie : +33 (0) 1 60 17 37 97  
<http://www.phoenixcontact.fr>



© 2013 Phoenix Contact  
Sous réserve de modifications techniques