


VS-15-ST-DSUB-ER

Obj.č.: 1688081


<http://eshop.phoenixcontact.cz/phoenix/treeViewClick.do?UID=1688081>

Kontaktní vložka D-SUB, velikost Shell 2, s 15 signálovými kontakty, druh kontaktu kolík, pro montáž desky plošných spojů, zahnutá, připevnění pomocí závitu M3 a pájecího čepu, pro montážní rám VS-15-...

Údaje	
EAN	 4 017918 179588
Balení	1 ks
Celní tarif	85366990
Váha brutto v kusech	0,01419 kg
Informace v katalogu	Strana 211 (CAT-2-2013)

Poznámky k produktu

 WEEE/RoHS-compliant since:
01.03.2005


<http://www.download.phoenixcontact.com>
 Please note that the data given here has been taken from the online catalog. For comprehensive information and data, please refer to the user documentation. The General Terms and Conditions of Use apply to Internet downloads.

Technické údaje

Mechanické parametry

Počet pólů	15
rozložení konektoru	D-SUB 15
Cykly zapojení	≥ 200
Způsob připojení	Připojení pájením
Zásuvná síla pro návěštní kontakt	≤ 3,40 N
Teplota prostředí (provoz)	-55 °C ... 125 °C

Údaje o materiálu

Třída hořlavosti podle UL 94	V0
Materiál pouzdra	Ocel žlutá chromovaná
Materiál držák kontaktu	Polyester GF
Materiál kontakt	Slitina mědi
Materiál povrch kontaktu	tvrdě zlacený na niklovém podkladu

Elektrické parametry

Zatěžovací napětí (III/3)	125 V
Zatěžovací rázové napětí	1 kV
Jmenovitý proud	5 A

Certifikáty/Osvědčení



Aprobace

GOST

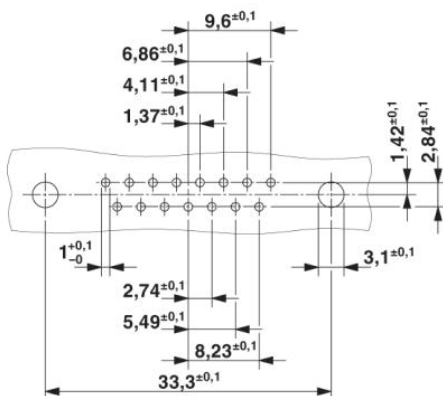
Vyžádané aprobace:

Aprobace z:

Výkres/schéma

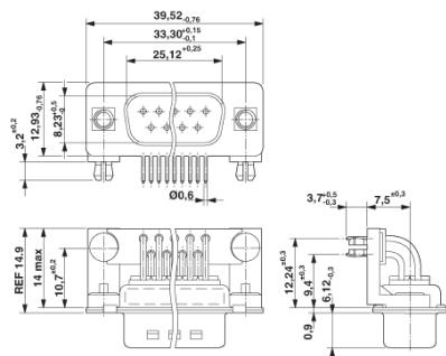
Vrtací schéma/geometrie pájecí desky

Vrtací schéma



Výkres v měřítku

kontaktní vložka D-SUB



Adresa

PHOENIX CONTACT, s.r.o.
Dornych 47
617 00 Brno, Czech Republic
Telefon +420 542 213 401
Fax +420 542 213 701
<http://www.phoenixcontact.cz>



© 2013 Phoenix Contact
Technické změny vyhrazeny.