


VS-15-ST-DSUB-ER

Référence: 1688081

<http://eshop.phoenixcontact.fr/phoenix/treeViewClick.do?UID=1688081>

Elément de contact D-SUB, taille Shell 2, avec 15 contacts de signalisation, type de contact mâle, pour montage sur C.I., coudé, fixation à l'aide d'un filetage M3 et de tenons de soudage, pour cadre VS-15-...

Caractéristiques commerciales

EAN	 4 017918 179588
Unité d'emballage	10 pcs.
Tarif douanier	85366990
Poids brut par pièce	kg
Donnée de page de catalogue	Page 319 (PC-2009)

Notez que les données indiquées ici sont issues du catalogue en ligne. Vous trouverez l'intégralité des informations et des données dans la documentation pour l'utilisateur sous <http://www.download.phoenixcontact.fr>. Les conditions générales d'utilisation pour les téléchargements sur Internet sont applicables.

Données techniques

Caractéristiques mécaniques

Nombre de pôles	15
Enfichable	D-SUB 15
Cycles d'enfichage	≥ 200
Mode de raccordement	Raccordement soudé
Force d'enfichage par contact de signal	≤ 3,40 N
Température ambiante (fonctionnement)	-55 °C ... 125 °C

Indications concernant les matériaux

Classe d'inflammabilité selon UL 94	V0
Matériau du boîtier	Acier jaune chromaté
Matériau de porte-contacts	Polyester GF
Matériau de contact	Alliage de cuivre

Matériau de surface du contact	Plaqué or sur nickel
--------------------------------	----------------------

Caractéristiques électriques

Tension de référence (III/3)	125 V
Tension de choc assignée	1 kV
Courant de référence	5 A

Approbations



Homologations

GOST

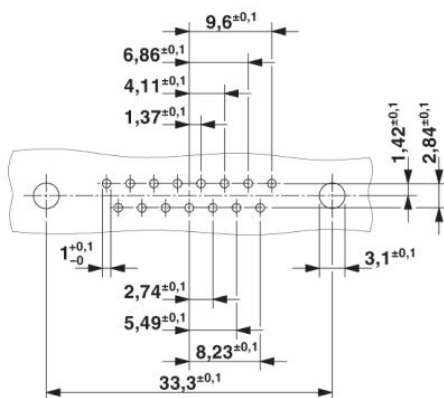
Homologations demandées :

Homologations EX :

Schémas

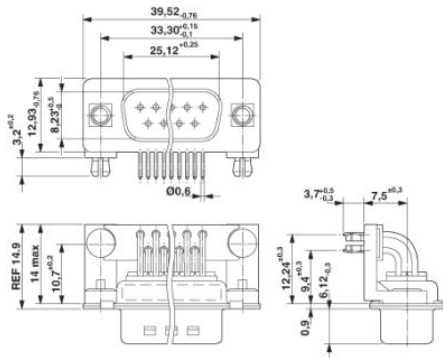
Gab. de perç./géom. de la pastille de soud.

Gabarit de perçage



Dessin coté

Eléments de contact SUB-D



Adresse

PHOENIX CONTACT SAS
52 Boulevard de Beaubourg - Emerainville
77436 Marne La Vallée Cedex 2, France
Tél : +33 (0) 1 60 17 98 98
Télécopie : +33 (0) 1 60 17 37 97
<http://www.phoenixcontact.fr>



© 2013 Phoenix Contact
Sous réserve de modifications techniques