


VS-15-ST-DSUB-ER

Codice articolo: 1688081

<http://eshop.phoenixcontact.it/phoenix/treeViewClick.do?UID=1688081>

Inserito portacontatti D-SUB, grandezza linguetta 2, con 15 contatti di segnale, tipo contatto maschio, per montaggio su c.s., angolato, fissaggio mediante filettatura M3 e perni a saldare, per telai da incasso VS-15-...

Dati commerciali

EAN	 4 017918 179588
VPE	10 pcs.
Tariffa doganale	85366990
Peso lordo pezzi	14,19 g
Indicazione pagine catalogo	Pagina 319 (PC-2009)

Note dei prodotti

Conforme alle direttive WEEE/RoHS dal: 01.03.2005



Verificare che i dati qui riportati siano ricavati dal catalogo online. Utilizzare tutte le informazioni e i dati della documentazione per l'utente alla pagina <http://www.download.phoenixcontact.it> Per il download da Internet, valgono le condizioni generali di utilizzo.

Dati tecnici

Dati meccanici

N. poli	15
Piano d'inserimento	D-SUB 15
Cicli di manovra	≥ 200
Collegamento	Attacco a saldare
Forza d'inserzione per ogni contatto segnale	≤ 3,40 N
Temperatura ambiente (esercizio)	-55 °C ... 125 °C

Dati materiale

Classe di combustibilità a norma UL 94	V0
Materiale custodia	Acciaio giallo cromato
Materiale inserto portacontatti	Poliestere, GF
Materiale contatto	Lega di rame
Materiale superficie contatti	Dorato su nickel

Dati elettrici

Tensione di dimensionamento (III/3)	125 V
Tensione impulsiva di dimensionamento	1 kV
Corrente di dimensionamento	5 A

Omologazioni



Omologazioni

GOST

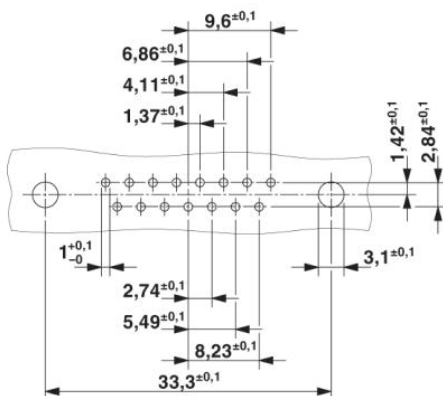
Omologazioni richieste:

Omologazioni Ex:

Disegni

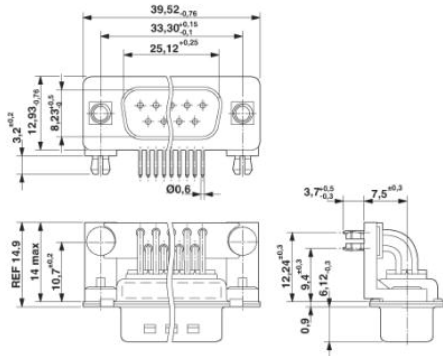
Dima di forat./geometria di pad di saldat.

Dima di foratura



Disegno quotato

Inserto portacontatti D-SUB



Indirizzo

PHOENIX CONTACT S.p.A.
Via Bellini, 39/41
Cusano Milanino (MI), Italy
Tel.: +39 02 660591
Fax +39 02 66059500
<http://www.phoenixcontact.it>



© 2010 Phoenix Contact
Con riserva di modifiche tecniche.