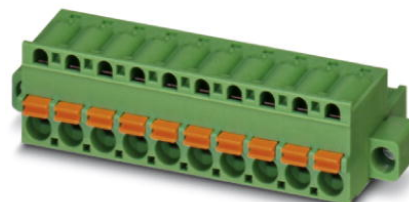


## FKC 2,5/ 6-STF


Obj.č.: 1910568

Obrázek ukazuje 10pólovou variantu zboží


<http://eshop.phoenixcontact.cz/phoenix/treeViewClick.do?UID=1910568>

Zástrčka, Jmenovitý proud: 12 A, Jmenovité napětí (III/2): 320 V,  
Počet pólů: 6, Měřítka rastru: 5 mm, Typ připojení: Pružinový spoj,  
Barva: zelená, Povrch kontaktů: Cín

### Údaje

EAN	 4 017918 175344
Poznámka	Na zakázku
Balení	1 ks
Celní tarif	85366990
Váha brutto v kusech	0,01061 kg
Informace v katalogu	Strana 275 (CAT-1-2013)

### Poznámky k produktu

 WEEE/RoHS-compliant since:  
01.01.2003


<http://www.download.phoenixcontact.com>  
Please note that the data given here has been taken from the online catalog. For comprehensive information and data, please refer to the user documentation. The General Terms and Conditions of Use apply to Internet downloads.

### Technické údaje

#### Rozměry / póly

Měřítka rastru	5 mm
Rozměr a	25 mm
Počet pólů	6

**Technická data**

Rodina výrobků	FKC 2,5/..-STF
skupina izolačního materiálu	I
zatěžovací rázové napětí (III/3)	4 kV
zatěžovací rázové napětí (III/2)	4 kV
zatěžovací rázové napětí (II/2)	4 kV
jmenovité napětí (III/2)	320 V
jmenovité napětí (II/2)	630 V
Přípojka podle normy	EN-VDE
Jmenovitý proud $I_N$	12 A
Jmenovité napětí $U_N$	250 V
jmenovitý průřez	2,5 mm <sup>2</sup>
Zatěžovací proud maximální	12 A
Izolační materiál	PA
Třída hořlavosti podle UL 94	V0
válečkový kalibr	A2
Délka odstranění izolace	10 mm
Jmenovité napětí UL/CUL Usegroup B	300 V
Jmenovitý proud UL/CUL Usegroup B	10 A
Jmenovité napětí UL/CUL Usegroup D	300 V
Jmenovitý proud UL/CUL Usegroup D	10 A

**Data připojení**

Min. průřez vodiče, tuhý	0,2 mm <sup>2</sup>
Max. průřez vodiče, tuhý	2,5 mm <sup>2</sup>
Min. průřez vodiče, ohebný	0,2 mm <sup>2</sup>
Max. průřez vodiče, ohebný	2,5 mm <sup>2</sup>
Průřez vodiče flexibilní m. koncovka vodiče bez plastického pouzdra min	0,25 mm <sup>2</sup>
Průřez vodiče flexibilní m. koncovka vodiče bez plastického pouzdra max.	2,5 mm <sup>2</sup>
Průřez vodiče flexibilní m. koncovka vodiče m. plastické pouzdro max.	0,25 mm <sup>2</sup>
	2,5 mm <sup>2</sup>
Průřez vodiče AWG/kcmil min.	24
Průřez vodiče AWG/kcmil max.	12

2 vodiče se stejným průřezem flexibilní m. TWIN-AEH s plastickým pouzdrům max	0,5 mm <sup>2</sup>
	1 mm <sup>2</sup>
AWG podle UL/CUL min	26
AWG podle UL/CUL max	12

### Certifikáty/Osvědčení



Aprobace

CSA, cULus Recognized, GOST, VDE Gutachten mit Fertigungsüberwachung, CCA, IECCEB CB Scheme

Vyžádané aprobace:

Aprobace z:

### Příslušenství

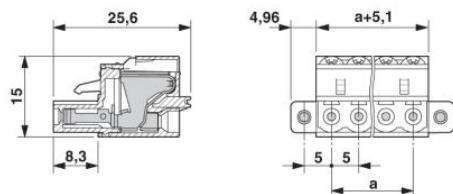
Informace	Popis	Popis výrobku
<b>Montáž</b>		
1876880	STZ 8-FKC-5,08	Odlehčení tahu, k osazení do západkových komor zástrček, 8pólové
1876877	STZ 4-FKC-5,08	Odlehčení tahu, k osazení do západkových komor zástrček, 4pólové
<b>Nářadí</b>		
1205053	SZS 0,6X3,5	Ovládací nástroj, pro svorky ST, izolovaný, vhodný také jako šroubovák s drážkou, velikost: 0,6x3,5x100 mm, 2komponentní rukojeť, s ochranou proti odvinutí
<b>Značení</b>		
0804183	SK 5/3,8:FORTL.ZAHLEN	Označovací karty, Karta, bílá, popsané, podélně: pořadová čísla 1-10, 11-20 atd. až 91-(99)100, Způsob montáže: Lepení, pro šířku svorek: 5 mm
<b>Zástrčka / adaptér</b>		
1734634	CP-MSTB	Kódovací profil, zasunuje se do drážky na zástrčce, resp. na invertované zásuvce konektoru, z červeného izolačního materiálu
0201744	MPS-MT	Zkušební zástrčka
0201647	RPS	Redukční konektor, Barva: šedá

## Další výrobky

Informace	Popis	Popis výrobku
<b>Obecně</b>		
0710060	DFK-MSTB 2,5/ 6-GF	Zástrčka, Jmenovitý proud: 12 A, Jmenovité napětí (III/2): 320 V, Počet pólů: 6, Měřítka rastru: 5 mm, Typ připojení: Připojení pájením / plochým zásuvným konektorem, Barva: zelená, Povrch kontaktů: Cín, Montáž: Přímá montáž
1900112	EMSTB 2,5/ 6-GF	Základní pouzdro, Jmenovitý proud: 12 A, Jmenovité napětí (III/2): 320 V, Počet pólů: 6, Měřítka rastru: 5 mm, Barva: zelená, Povrch kontaktů: Cín, Montáž: zalisování
1915107	EMSTBV 2,5/ 6-GF	Základní pouzdro, Jmenovitý proud: 12 A, Jmenovité napětí (III/2): 320 V, Počet pólů: 6, Měřítka rastru: 5 mm, Barva: zelená, Povrch kontaktů: Cín, Montáž: zalisování
1846739	MDSTB 2,5/ 6-GF	Základní pouzdro, Jmenovitý proud: 10 A, Jmenovité napětí (III/2): 320 V, Počet pólů: 6, Měřítka rastru: 5 mm, Barva: zelená, Povrch kontaktů: Cín, Montáž: Pájení, Výrobek může být přiřazen k různým počtům pólů! U kombinace se zástrčkami MVSTB nebo FKCV je vždy nutné použít zástrčku MVSTBW (příp. FKCVW) a zástrčku MVSTBR (příp. FKCVR). Kombinace se zástrčkami TMSTBP není možná!
1846124	MDSTBV 2,5/ 6-GF	Základní pouzdro, Jmenovitý proud: 10 A, Jmenovité napětí (III/2): 320 V, Počet pólů: 6, Měřítka rastru: 5 mm, Barva: zelená, Povrch kontaktů: Cín, Montáž: Pájení, Výrobek může být přiřazen k různým počtům pólů! U kombinace se zástrčkami MVSTB nebo FKCV je vždy nutné použít zástrčku MVSTBW (příp. FKCVW) a zástrčku MVSTBR (příp. FKCVR). Kombinace se zástrčkami TMSTBP není možná!
1776731	MSTB 2,5/ 6-GF	Základní pouzdro, Jmenovitý proud: 12 A, Jmenovité napětí (III/2): 320 V, Počet pólů: 6, Měřítka rastru: 5 mm, Barva: zelená, Povrch kontaktů: Cín, Montáž: Pájení
1776922	MSTBV 2,5/ 6-GF	Základní pouzdro, Jmenovitý proud: 12 A, Jmenovité napětí (III/2): 320 V, Počet pólů: 6, Měřítka rastru: 5 mm, Barva: zelená, Povrch kontaktů: Cín, Montáž: Pájení

## Výkres/schéma

Výkres v měřítku



**Adresa**

PHOENIX CONTACT, s.r.o.  
Dornych 47  
617 00 Brno, Czech Republic  
Telefon +420 542 213 401  
Fax +420 542 213 701  
<http://www.phoenixcontact.cz>



© 2013 Phoenix Contact  
Technické změny vyhrazeny.