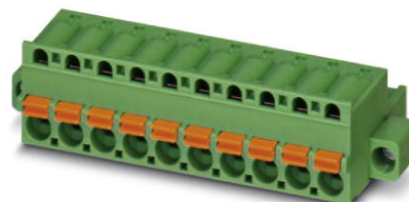


FKC 2,5/ 6-STF


Référence: 1910568

L'illustration représente une version 10 pôles de l'article

<http://eshop.phoenixcontact.fr/phoenix/treeViewClick.do?UID=1910568>

Élément enfichable, Intensité nominale: 12 A, Tension de référence (III/2): 320 V, Nbre. pôles: 6, Pas: 5 mm, Connectique: Raccordement à ressort, Coloris: vert, Surface des contacts: étain

Caractéristiques commerciales

EAN	 4 017918 175344
Unité d'emballage	50 pcs.
Tarif douanier	85366990
Poids brut par pièce	kg
Donnée de page de catalogue	Page 211 (CC-2009)

Notez que les données indiquées ici sont issues du catalogue en ligne. Vous trouverez l'intégralité des informations et des données dans la documentation pour l'utilisateur sous <http://www.download.phoenixcontact.fr>. Les conditions générales d'utilisation pour les téléchargements sur Internet sont applicables.

Données techniques

Cotes / pôles

Pas	5 mm
Cote a	25 mm
Nombre de pôles	6

Caractéristiques techniques

Famille d'articles	FKC 2,5/...-STF
Groupe d'isolant	I
Tension de choc assignée (III/3)	4 kV
Tension de choc assignée (III/2)	4 kV
Tension de choc assignée (II/2)	4 kV

Tension assignée (III/2)	320 V
Tension assignée (II/2)	630 V
Connexion selon la norme	EN-VDE
Intensité nominale I_N	12 A
Tension nominale U_N	250 V
Section nominale	2,5 mm ²
Courant de charge maximal	12 A
Matériau isolant	PA
Classe d'inflammabilité selon UL 94	V0
Gabarit	A2
Longueur à dénuder	10 mm
Tension nominale UL/CUL Usegroup B	300 V
Intensité nominale UL/CUL Usegroup B	10 A
Tension nominale UL/CUL Usegroup D	300 V
Intensité nominale UL/CUL Usegroup D	10 A

Caractéristiques de raccordement

Section de conducteur rigide min.	0,2 mm ²
Section de conducteur rigide max.	2,5 mm ²
Section de conducteur souple min.	0,2 mm ²
Section de conducteur souple max.	2,5 mm ²
Section de conducteur souple avec embout sans cône d'entrée isolant max.	0,25 mm ²
	2,5 mm ²
Section de conducteur souple avec embout et cône d'entrée isolant min.	0,25 mm ²
Section de conducteur souple avec embout et cône d'entrée isolant max.	2,5 mm ²
Section du conducteur AWG/kcmil min.	24
Section du conducteur AWG/kcmil max.	12
2 conducteurs souples de même section avec TWIN-AEH et cône d'entrée isolant min.	0,5 mm ²
2 conducteurs souples de même section avec TWIN-AEH et cône d'entrée isolant max.	1 mm ²
AWG min. selon UL/CUL	26
AWG max. selon UL/CUL	12

Approbations



Homologations

CSA, cULus Recognized, GOST, VDE Gutachten mit
Fertigungsüberwachung, CCA, IEC CB Scheme

Homologations demandées :

Homologations EX :

Accessoires

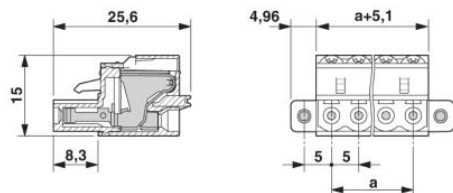
Article	Désignation	Description
Connecteur mâle/adaptateur		
1734634	CP-MSTB	Profilé de détrompage, s'enfile dans la rainure de l'élément enfichable ou de l'embase inversée, isolant rouge
0201744	MPS-MT	Fiche de contrôle
0201647	RPS	Fiche de réduction, Coloris: gris
Montage		
1876880	STZ 8-FKC-5,08	Dispositif antitraction, s'encliquette dans les encoches des éléments enfichables, 8 pôles
1876877	STZ 4-FKC-5,08	Dispositif antitraction, s'encliquette dans les encoches des éléments enfichables, 4 pôles
Outil		
1205053	SZS 0,6X3,5	Outil de déverrouillage, pour blocs de jonction ST, isolé, s'utilise aussi comme tournevis pour tête fendue, dimensions : 0,6 x 3,5 x 100 mm, manche à deux composants, antidérapant
Repérage		
0804183	SK 5/3,8:FORTL.ZAHLEN	Cartes de repérage, Carte, blanc, repéré, longitudinal: numérotation continue 1-10, 11-20, etc. jusqu'à 91-(99)100, Type de montage: Collage, pour BJ au pas de : 5 mm

Produits complémentaires

Article	Désignation	Description
Généralités		
0710060	DFK-MSTB 2,5/ 6-GF	Elément enfichable, Intensité nominale: 12 A, Tension de référence (III/2): 320 V, Nbre. pôles: 6, Pas: 5 mm, Connectique: Connexion à souder/à languettes pour clips, Coloris: vert, Surface des contacts: étain, Montage: Montage direct
1900112	EMSTB 2,5/ 6-GF	Embase, Intensité nominale: 12 A, Tension de référence (III/2): 320 V, Nbre. pôles: 6, Pas: 5 mm, Coloris: vert, Surface des contacts: étain, Montage: Insertion en force
1915107	EMSTBV 2,5/ 6-GF	Embase, Intensité nominale: 12 A, Tension de référence (III/2): 320 V, Nbre. pôles: 6, Pas: 5 mm, Coloris: vert, Surface des contacts: étain, Montage: Insertion en force
1846739	MDSTB 2,5/ 6-GF	Embase, Intensité nominale: 10 A, Tension de référence (III/2): 320 V, Nbre. pôles: 6, Pas: 5 mm, Coloris: vert, Surface des contacts: étain, Montage: Soudage, L'article est juxtaposable à différents nombres de pôles ! En cas de combinaison avec des éléments enfichables MVSTB ou FKCV, utiliser respectivement un connecteur mâle MVSTBW (ou FKCVW) et un MVSTBR (ou FKCVR). La combinaison avec des éléments enfichables TMSTBP est impossible !
1846124	MDSTBV 2,5/ 6-GF	Embase, Intensité nominale: 10 A, Tension de référence (III/2): 320 V, Nbre. pôles: 6, Pas: 5 mm, Coloris: vert, Surface des contacts: étain, Montage: Soudage, L'article est juxtaposable à différents nombres de pôles ! En cas de combinaison avec des éléments enfichables MVSTB ou FKCV, utiliser respectivement un connecteur mâle MVSTBW (ou FKCVW) et un MVSTBR (ou FKCVR). La combinaison avec des éléments enfichables TMSTBP est impossible !
1776731	MSTB 2,5/ 6-GF	Embase, Intensité nominale: 12 A, Tension de référence (III/2): 320 V, Nbre. pôles: 6, Pas: 5 mm, Coloris: vert, Surface des contacts: étain, Montage: Soudage
1776922	MSTBV 2,5/ 6-GF	Embase, Intensité nominale: 12 A, Tension de référence (III/2): 320 V, Nbre. pôles: 6, Pas: 5 mm, Coloris: vert, Surface des contacts: étain, Montage: Soudage

Schémas

Dessin coté



Adresse

PHOENIX CONTACT SAS
52 Boulevard de Beaubourg - Emerainville
77436 Marne La Vallée Cedex 2, France
Tél : +33 (0) 1 60 17 98 98
Télécopie : +33 (0) 1 60 17 37 97
<http://www.phoenixcontact.fr>



© 2013 Phoenix Contact
Sous réserve de modifications techniques