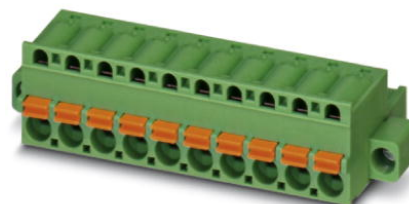


## FKC 2,5/ 6-STF


Rendelési szám: 1910568

Az ábrán a termék 10 pólusú változata látható

<http://eshop.phoenixcontact.hu/phoenix/treeViewClick.do?UID=1910568>

Dugaszrész, Névleges áram: 12 A, Méretezési feszültség (III/2): 320 V, Pólusszám: 6, Raszterméret: 5 mm, Csatlakozástechnika: Rugós csatlakozás, Színe: zöld, Érintkező felülete: Cink

### Kereskedelmi adat

EAN	 4 017918 175344
Csomag	50
Vámtarifa	85366990
Katalógusoldal információ	Oldal 275 (CAT-1-2013)

### Termék jegyzetek

WEEE/RoHS-megfelelo: 2003.01.01



Az itt megadott adatok az online katalógusból származnak. Teljeskörű információkat és adatokat a felhasználói dokumentációknál találhat: <http://www.download.phoenixcontact.com>. Az internetes letöltésekhez eloször el kell fogadni az általános szerződési feltételeket.

### Muszaki adatok

#### Méreték / pólusok

Raszterméret	5 mm
„a” méret	25 mm
Pólusszám	6

#### Műszaki adatok

Termékcsalád	FKC 2,5/..-STF
--------------	----------------

Szigetelőanyag csoport	I
Méretezési lökőfeszültség (III/3)	4 kV
Méretezési lökőfeszültség (III/2)	4 kV
Méretezési lökőfeszültség (II/2)	4 kV
Méretezési feszültség (III/2)	320 V
Méretezési feszültség (II/2)	630 V
Szabvány szerinti csatlakozás	EN-VDE
$I_N$ névleges áram	12 A
$U_N$ névleges feszültség	250 V
Névleges keresztmetszet	2,5 mm <sup>2</sup>
Maximális terhelőáram	12 A
Szigetelőanyag	PA
Éghetőségi osztály az UL 94 szerint	V0
Idomszer	A2
Csupaszolási hossz	10 mm
UL/CUL Usegroup B névleges feszültség	300 V
UL/CUL Usegroup B névleges áram	10 A
UL/CUL Usegroup D névleges feszültség	300 V
UL/CUL Usegroup D névleges áram	10 A

#### Csatlakozási adatok

Tömör vezeték keresztmetszet min	0,2 mm <sup>2</sup>
Tömör vezeték keresztmetszet max	2,5 mm <sup>2</sup>
Hajlékony vezeték keresztmetszet min	0,2 mm <sup>2</sup>
Hajlékony vezeték keresztmetszet max	2,5 mm <sup>2</sup>
Hajlékony vezeték keresztmetszet érvéghüvellyel műanyag hüvely nélkül min	0,25 mm <sup>2</sup>
Hajlékony vezeték keresztmetszet érvéghüvellyel műanyag hüvely nélkül max	2,5 mm <sup>2</sup>
Hajlékony vezeték keresztmetszet érvéghüvellyel műanyag hüvellyel min	0,25 mm <sup>2</sup>
Hajlékony vezeték keresztmetszet érvéghüvellyel műanyag hüvellyel max	2,5 mm <sup>2</sup>
Vezeték keresztmetszet AWG/kcmil min	24
Vezeték keresztmetszet AWG/kcmil max	12
2 egyforma keresztmetszetű hajlékony vezeték műanyag hüvelyes TWIN-AEH-val min	0,5 mm <sup>2</sup>

2 azonos keresztmetszetű hajlékony vezeték műanyag hüvelyes TWIN-AEH-val max	1 mm <sup>2</sup>
AWG az UL/CUL szerint min.	26
AWG az UL/CUL szerint max.	12

#### Tanúsítványok



Tanúsítások

CSA, cULus Recognized, GOST, VDE Gutachten mit Fertigungsüberwachung, CCA, IECCEB CB Scheme

Igényelt tanúsítások:

Ex tanúsítások:

#### Tartozékok

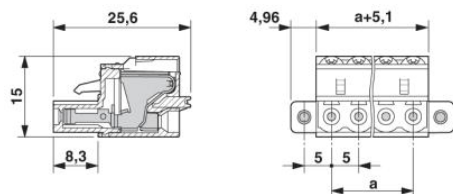
Termék	Típus leírás	Leírás
<b>Jelölés</b>		
0804183	SK 5/3,8:FORTL.ZAHLEN	Jelölőkártyák, Kártya, fehér, feliratozva, hosszában: sorfolytonos számok, 1-10, 11-20 stb. 91-(99)100-ig, Szerelési mód: Ragasztható, a következő kapocsszélességhez: 5 mm
<b>dugasz/adapter</b>		
1734634	CP-MSTB	Kódolóprofil, a dugaszfél hornyába ill. az invertált alapházba betolható, piros szigetelőanyagból
0201744	MPS-MT	vizsgálódugasz
0201647	RPS	Szűkítődugasz, Szín: szürke
<b>szerelés</b>		
1876880	STZ 8-FKC-5,08	Húzó tehermentesítés, a 8 pólusú dugaszrész rögzítőkamrájában történő reteszelésre
1876877	STZ 4-FKC-5,08	Húzó tehermentesítés, a 4 pólusú dugaszrész rögzítőkamrájában történő reteszelésre
<b>szerszámok</b>		
1205053	SZS 0,6X3,5	Működtető szerszám, ST kapcsokhoz, szigetelt, hornyos csavarhúzóként is alkalmazható, mérete: 0,6x3,5x100 mm, kétkomponensű markolat, csúszásmentes

## További termékek

Termék	Típus leírás	Leírás
<b>Általános</b>		
0710060	DFK-MSTB 2,5/ 6-GF	Dugasrész, Névleges áram: 12 A, Méretezési feszültség (III/2): 320 V, Pólusszám: 6, Raszterméret: 5 mm, Csatlakozástechnika: Forrasztott/laposcsatlakozós csatlakozás, Színe: zöld, Érintkező felülete: Cink, Szerelés: Közvetlen szerelés
1900112	EMSTB 2,5/ 6-GF	Alap készülékház, Névleges áram: 12 A, Méretezési feszültség (III/2): 320 V, Pólusszám: 6, Raszterméret: 5 mm, Színe: zöld, Érintkező felülete: Cink, Szerelés: Press-In
1915107	EMSTBV 2,5/ 6-GF	Alap készülékház, Névleges áram: 12 A, Méretezési feszültség (III/2): 320 V, Pólusszám: 6, Raszterméret: 5 mm, Színe: zöld, Érintkező felülete: Cink, Szerelés: Press-In
1846739	MDSTB 2,5/ 6-GF	Alap készülékház, Névleges áram: 10 A, Méretezési feszültség (III/2): 320 V, Pólusszám: 6, Raszterméret: 5 mm, Színe: zöld, Érintkező felülete: Cink, Szerelés: forrasztás, A termék különböző pólusszámokkal sorolható! Az MVSTB vagy FKCV csatlakozórészekkel való kombináláshoz mindig egy MVSTBW (ill. FKCVW) és egy MVSTBR (ill. FKCVR) csatlakozót kell alkalmazni. A TMSTBP csatlakozórészekkel nem kombinálható!
1846124	MDSTBV 2,5/ 6-GF	Alap készülékház, Névleges áram: 10 A, Méretezési feszültség (III/2): 320 V, Pólusszám: 6, Raszterméret: 5 mm, Színe: zöld, Érintkező felülete: Cink, Szerelés: forrasztás, A termék különböző pólusszámokkal sorolható! Az MVSTB vagy FKCV csatlakozórészekkel való kombináláshoz mindig egy MVSTBW (ill. FKCVW) és egy MVSTBR (ill. FKCVR) csatlakozót kell alkalmazni. A TMSTBP csatlakozórészekkel nem kombinálható!
1776731	MSTB 2,5/ 6-GF	Alap készülékház, Névleges áram: 12 A, Méretezési feszültség (III/2): 320 V, Pólusszám: 6, Raszterméret: 5 mm, Színe: zöld, Érintkező felülete: Cink, Szerelés: forrasztás
1776922	MSTBV 2,5/ 6-GF	Alap készülékház, Névleges áram: 12 A, Méretezési feszültség (III/2): 320 V, Pólusszám: 6, Raszterméret: 5 mm, Színe: zöld, Érintkező felülete: Cink, Szerelés: forrasztás

## Rajzok

### Méreterajz



**Cím**

Phoenix Contact Kft.  
Gyár utca 2  
2040 Budaörs, Hungary  
Telefon +36-23/501-160  
Fax +36-23/418-438  
<http://www.phoenixcontact.hu>



Phoenix Contact Kft.  
Muszaki módosítás fenntartva;