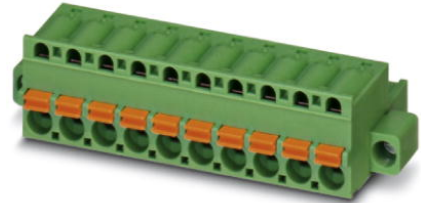


## FKC 2,5/ 6-STF


Codice articolo: 1910568

La figura illustra la versione a 10 poli dell'articolo

<http://eshop.phoenixcontact.it/phoenix/treeViewClick.do?UID=1910568>

Spina, Corrente nominale: 12 A, Tensione di dimensionamento (III/2): 320 V, N. poli: 6, Passo: 5 mm, Tipo di connessione: Connessione a molla, Colore: verde, Superficie contatti: Stagno

### Dati commerciali

EAN	 4 017918 175344
VPE	50 pcs.
Tariffa doganale	85366990
Peso lordo pezzi	10,61 g
Indicazione pagine catalogo	Pagina 211 (CC-2009)

### Note dei prodotti

Conforme alle direttive WEEE/RoHS  
dal: 01.01.2003



Verificare che i dati qui riportati siano ricavati dal catalogo online. Utilizzare tutte le informazioni e i dati della documentazione per l'utente alla pagina <http://www.download.phoenixcontact.it> Per il download da Internet, valgono le condizioni generali di utilizzo.

### Dati tecnici

#### Misure/poli

Passo	5 mm
Misura a	25 mm
N. poli	6

#### Dati tecnici

Famiglia articolo	FKC 2,5/..-STF
-------------------	----------------

Gruppo materiale isolante	I
Tensione impulsiva di dimensionamento (III/3)	4 kV
Tensione impulsiva di dimensionamento (III/2)	4 kV
Tensione impulsiva di dimensionamento (II/2)	4 kV
Tensione di dimensionamento (III/2)	320 V
Tensione di dimensionamento (II/2)	630 V
Attacco a norma	EN-VDE
Corrente nominale $I_N$	12 A
Tensione nominale $U_N$	250 V
Sezione nominale	2,5 mm <sup>2</sup>
Corrente di carico massima	12 A
Materiale isolante	PA
Classe di combustibilità a norma UL 94	V0
Calibro a tampone	A2
Lunghezza di spelatura	10 mm
Tensione nominale UL/CUL Use Group B	300 V
Corrente nominale UL/CUL Use Group B	10 A
Tensione nominale UL/CUL Use Group D	300 V
Corrente nominale UL/CUL Use Group D	10 A

#### Dati di collegamento

Sezione conduttore rigido min.	0,2 mm <sup>2</sup>
Sezione conduttore rigido max.	2,5 mm <sup>2</sup>
Sezione conduttore flessibile min.	0,2 mm <sup>2</sup>
Sezione conduttore flessibile max.	2,5 mm <sup>2</sup>
Sezione conduttore flessibile con capocorda senza collare in plastica min.	0,25 mm <sup>2</sup>
Sezione conduttore flessibile con capocorda senza collare in plastica max.	2,5 mm <sup>2</sup>
Sezione conduttore flessibile con capocorda con collare in plastica min.	0,25 mm <sup>2</sup>
Sezione conduttore flessibile con capocorda con collare in plastica max.	2,5 mm <sup>2</sup>
Sezione trasversale conduttore AWG/kcmil min.	24
Sezione trasversale conduttore AWG/kcmil max.	12
2 conduttori con stesso diametro, flessibili con TWIN-AEH con collare in plastica min.	0,5 mm <sup>2</sup>

2 conduttori con stesso diametro, flessibili con TWIN-AEH con collare in plastica max.	1 mm <sup>2</sup>
AWG secondo UL/CUL min	26
AWG secondo UL/CUL max	12

### Omologazioni



Omologazioni

CSA, cULus Recognized, GOST, VDE Gutachten mit Fertigungsüberwachung, CCA, IECCEB CB Scheme

Omologazioni richieste:

Omologazioni Ex:

### Accessori

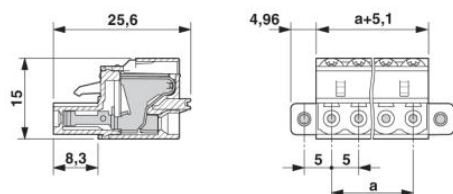
Articolo	Denominazione	Descrizione
<b>Montaggio</b>		
1876880	STZ 8-FKC-5,08	Fermacavo da inserire a scatto nel vano delle spine a 8 poli
1876877	STZ 4-FKC-5,08	Fermacavo da inserire a scatto nel vano delle spine a 4 poli
<b>Spina/adattatore</b>		
1734634	CP-MSTB	Profilo di codifica da inserire nella scanalatura della spina o della presa base invertita, in materiale isolante rosso
0201744	MPS-MT	spina di prova
0201647	RPS	Spina di riduzione, Colore: grigio
<b>Utensili</b>		
1205053	SZS 0,6X3,5	Utensile, per morsetti ST, isolato, adatto anche come cacciavite per teste a taglio, dimensioni: 0,6x3,5x100 mm, manico a 2 componenti, con protezione anti-svitamento

### Prodotti complementari

Articolo	Denominazione	Descrizione
<b>Generale</b>		
0710060	DFK-MSTB 2,5/ 6-GF	Spina, Corrente nominale: 12 A, Tensione di dimensionamento (III/2): 320 V, N. poli: 6, Passo: 5 mm, Tipo di connessione: Morsetti a saldare/con attacco Faston, Colore: verde, Superficie contatti: Stagno, Montaggio: Montaggio diretto
1900112	EMSTB 2,5/ 6-GF	Preso base, Corrente nominale: 12 A, Tensione di dimensionamento (III/2): 320 V, N. poli: 6, Passo: 5 mm, Colore: verde, Superficie contatti: Stagno, Montaggio: A pressione
1915107	EMSTBV 2,5/ 6-GF	Preso base, Corrente nominale: 12 A, Tensione di dimensionamento (III/2): 320 V, N. poli: 6, Passo: 5 mm, Colore: verde, Superficie contatti: Stagno, Montaggio: A pressione
1846739	MDSTB 2,5/ 6-GF	Preso base, Corrente nominale: 10 A, Tensione di dimensionamento (III/2): 320 V, N. poli: 6, Passo: 5 mm, Colore: verde, Superficie contatti: Stagno, Montaggio: Saldatura, L'articolo può essere allineato con diversi numeri di poli! Nel caso delle combinazioni con spine MVSTB oppure FKCV, utilizzare rispettivamente spine MVSTBW (oppure FKCVW) ed una spina MVSTBR (oppure FKCVR-). La combinazione con le spine TMSTBP non è consentita.
1846124	MDSTBV 2,5/ 6-GF	Preso base, Corrente nominale: 10 A, Tensione di dimensionamento (III/2): 320 V, N. poli: 6, Passo: 5 mm, Colore: verde, Superficie contatti: Stagno, Montaggio: Saldatura, L'articolo può essere allineato con diversi numeri di poli! Nel caso delle combinazioni con spine MVSTB oppure FKCV, utilizzare rispettivamente spine MVSTBW (oppure FKCVW) ed una spina MVSTBR (oppure FKCVR-). La combinazione con le spine TMSTBP non è consentita.
1776731	MSTB 2,5/ 6-GF	Preso base, Corrente nominale: 12 A, Tensione di dimensionamento (III/2): 320 V, N. poli: 6, Passo: 5 mm, Colore: verde, Superficie contatti: Stagno, Montaggio: Saldatura
1776922	MSTBV 2,5/ 6-GF	Preso base, Corrente nominale: 12 A, Tensione di dimensionamento (III/2): 320 V, N. poli: 6, Passo: 5 mm, Colore: verde, Superficie contatti: Stagno, Montaggio: Saldatura

### Disegni

Disegno quotato



**Indirizzo**

PHOENIX CONTACT S.p.A.  
Via Bellini, 39/41  
Cusano Milanino (MI), Italy  
Tel.: +39 02 660591  
Fax +39 02 66059500  
<http://www.phoenixcontact.it>



© 2010 Phoenix Contact  
Con riserva di modifiche tecniche.