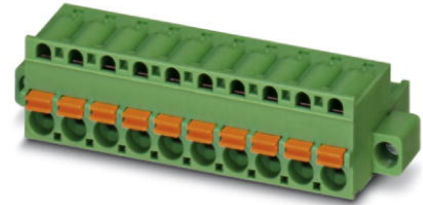


FKC 2,5/ 6-STF

Artikelnummer: 1910568

De afbeelding toont een 10-polige variant van het artikel

<http://catalog.phoenixcontact.net/phoenix/treeViewClick.do?UID=1910568>

stekerdeel, nominale stroom: 12 A, nominale spanning (III/2): 320 V,
aantal polen: 6, rastermaat: 5 mm, aansluittype: veerdrukaansluiting,
kleur: groen, contactoppervlak: tin

Commerciële gegevens

EAN	 4 017918 175344
Opmerking	Oprachtsgebonden productie
sales group	E111
VPE	50 Pcs.
Douanetarief	85366990
Brutogewicht per stuk	KG
Nettogewicht per stuk	KG
Zie cataloguspagina	Pagina 275 (CAT-1-2013)

Houd er a.u.b. rekening mee dat de hier aangegeven gegevens uit de online catalogus afkomstig zijn. De volledige informatie en gegevens vindt u in de gebruikersdocumentatie onder <http://www.download.phoenixcontact.de>. Op alle internet downloads zijn de Algemene gebruiksvoorwaarden van toepassing.

Technische gegevens

Afmetingen / Polen

rastermaat	5 mm
afm. a	25 mm
aantal polen	6

Technische gegevens

artikelfamilie	FKC 2,5/..-STF
----------------	----------------

isolatiemateriaalgroep	I
teststootspanning (III/3)	4 kV
teststootspanning (III/2)	4 kV
teststootspanning (II/2)	4 kV
nominale spanning (III/2)	320 V
nominale spanning (II/2)	630 V
aansluiting overeenkomstig norm	EN-VDE
nominale stroom I_N	12 A
nominale spanning U_N	250 V
nominale aderdoorsnede	2,5 mm ²
belastingstroom maximaal	12 A
isolatiemateriaal	PA
brandbaarheidsklasse volgens UL 94	V0
teststift	A2
striplengte	10 mm
nominale spanning UL/CUL Usegroup B	300 V
nominale stroom UL/CUL Usegroup B	10 A
nominale spanning UL/CUL Usegroup D	300 V
nominale stroom UL/CUL Usegroup D	10 A

Aansluitgegevens

min. aderdoorsnede massief	0,2 mm ²
max. aderdoorsnede massief	2,5 mm ²
min. aderdoorsnede soepel	0,2 mm ²
max. aderdoorsnede soepel	2,5 mm ²
min. aderdoorsnede soepel met adereindhuls zonder kunststofhuls	0,25 mm ²
max. aderdoorsnede soepel met adereindhuls zonder kunststofhuls	2,5 mm ²
min. aderdoorsnede soepel met adereindhuls met kunststofhuls	0,25 mm ²
max. aderdoorsnede soepel met adereindhuls met kunststofhuls	2,5 mm ²
min. aderdoorsnede AWG/kcmil	24
max. aderdoorsnede AWG/kcmil	12
2 aders met dezelfde min. doorsnede soepel met TWIN-AEH met kunststofhuls	0,5 mm ²

2 aders met dezelfde max. doorsnede soepel met TWIN-AEH met kunststofhuls	1 mm ²
AWG volgens UL/CUL min.	26
AWG volgens UL/CUL max.	12

Toelatingen



toelatingen

CSA, cULus Recognized, GOST, VDE Gutachten mit Fertigungsüberwachung, CCA, IEC CB Scheme

aangevraagde toelatingen:

Ex-toelatingen:

Toebehoren

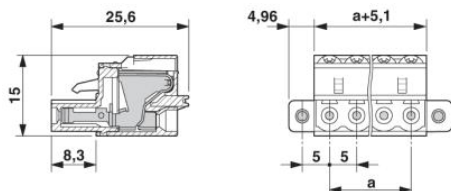
Artikel	Omschrijving	Omschrijving
Codering		
0804183	SK 5/3,8:FORTL.ZAHLEN	Coderingskaarten, kaart, wit, gecodeerd, horizontaal: oplopende getallen 1-10, 11-20 enz. tot 91-(99)100, montagetechniek: plakken, Voor klemmen met een breedte van: 5 mm
gereedschap		
1205053	SZS 0,6X3,5	Bedieningsgereedschap, voor ST-klemmen, geïsoleerd, ook geschikt als sleufkopschroevendraaier, afmetingen: 0,6 x 3,5 x 100 mm, 2-componentengreep, voor extra grip
montage		
1876880	STZ 8-FKC-5,08	Trekontlasting, voor het inklikken in de uitsparingen van de stekerdelen, aantal polen: 8
1876877	STZ 4-FKC-5,08	Trekontlasting, voor het inklikken in de uitsparingen van de stekerdelen, aantal polen: 4
stekers/adapters		
1734634	CP-MSTB	Polarisatieprofiel, wordt in de groef van het stekerdeel resp. het geïnverteerde basiselement geschoven, van rode kunststof
0201744	MPS-MT	Teststekers
0201647	RPS	Verloopsteker, kleur: grijs

Aanvullende producten

Artikel	Omschrijving	Omschrijving
algemeen		
0710060	DFK-MSTB 2,5/ 6-GF	stekerdeel, nominale stroom: 12 A, nominale spanning (III/2): 320 V, aantal polen: 6, rastermaat: 5 mm, aansluittype: soldeer-/vlakstekeraansluiting, kleur: groen, contactoppervlak: tin, montage: directe montage
1900112	EMSTB 2,5/ 6-GF	basiselement, nominale stroom: 12 A, nominale spanning (III/2): 320 V, aantal polen: 6, rastermaat: 5 mm, kleur: groen, contactoppervlak: tin, montage: inpersen
1915107	EMSTBV 2,5/ 6-GF	basiselement, nominale stroom: 12 A, nominale spanning (III/2): 320 V, aantal polen: 6, rastermaat: 5 mm, kleur: groen, contactoppervlak: tin, montage: inpersen
1846739	MDSTB 2,5/ 6-GF	basiselement, nominale stroom: 10 A, nominale spanning (III/2): 320 V, aantal polen: 6, rastermaat: 5 mm, kleur: groen, contactoppervlak: tin, montage: solderen, Het artikel kan tot een verschillend aantal polen worden samengebouwd! Bij een combinatie met MVSTB- of FKCV-stekerdelen dient steeds een MVSTBW- (resp. FKCVW-) en een MVSTBR-steker (resp. FKCVR-steker) te worden toegepast. Een combinatie met TMSTBP-stekerdelen is niet mogelijk!
1846124	MDSTBV 2,5/ 6-GF	basiselement, nominale stroom: 10 A, nominale spanning (III/2): 320 V, aantal polen: 6, rastermaat: 5 mm, kleur: groen, contactoppervlak: tin, montage: solderen, Het artikel kan tot een verschillend aantal polen worden samengebouwd! Bij een combinatie met MVSTB- of FKCV-stekerdelen dient steeds een MVSTBW- (resp. FKCVW-) en een MVSTBR-steker (resp. FKCVR-steker) te worden toegepast. Een combinatie met TMSTBP-stekerdelen is niet mogelijk!
1776731	MSTB 2,5/ 6-GF	basiselement, nominale stroom: 12 A, nominale spanning (III/2): 320 V, aantal polen: 6, rastermaat: 5 mm, kleur: groen, contactoppervlak: tin, montage: solderen
1776922	MSTBV 2,5/ 6-GF	basiselement, nominale stroom: 12 A, nominale spanning (III/2): 320 V, aantal polen: 6, rastermaat: 5 mm, kleur: groen, contactoppervlak: tin, montage: solderen

Tekeningen

Maatschets



Adresgegevens

PHOENIX CONTACT Deutschland GmbH
Flachmarktstr. 8
32825 Blomberg, Germany
Tel. +49 5235 3 12000
Fax +49 5235 3 41200
<http://www.phoenixcontact.de>



© 2012 Phoenix Contact
Technische wijzigingen voorbehouden