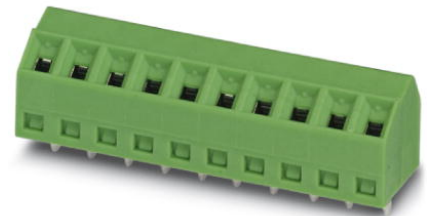


SMKDS 1/12-3,81


Référence: 1728381

L'illustration représente une version 10 pôles de l'article

<http://eshop.phoenixcontact.fr/phoenix/treeViewClick.do?UID=1728381>

BJ pour C.I., Intensité nominale: 10 A, Tension nominale: 200 V, Pas: 3,81 mm, Nombre de pôles: 12, Mode de raccordement: Raccordement vissé, Montage: Soudage, Sens d'enfichage conducteur/circuit imprimé: 55 °, Coloris: vert

Caractéristiques commerciales

EAN	 4 017918 025830
Unité d'emballage	50 pcs.
Tarif douanier	85369010
Poids brut par pièce	kg
Donnée de page de catalogue	Page 53 (CC-2009)

Notez que les données indiquées ici sont issues du catalogue en ligne. Vous trouverez l'intégralité des informations et des données dans la documentation pour l'utilisateur sous <http://www.download.phoenixcontact.fr> Les conditions générales d'utilisation pour les téléchargements sur Internet sont applicables.

Données techniques

Cotes / pôles

Longueur	10 mm
Pas	3,81 mm
Cote a	41,91 mm
Nombre de pôles	12
Dimensions des picots	0,5 x 0,9 mm
Diamètre de perçage	1,1 mm
Filetage vis	M2
Couple de serrage min.	0,22 Nm
Couple de serrage max.	0,25 Nm

Caractéristiques techniques

Famille d'articles	SMKDS 1
Groupe d'isolant	I
Tension de choc assignée (III/3)	2,5 kV
Tension de choc assignée (III/2)	2,5 kV
Tension de choc assignée (II/2)	2,5 kV
Tension de référence (III/3)	160 V
Tension assignée (III/2)	200 V
Tension assignée (II/2)	400 V
Connexion selon la norme	EN-VDE
Intensité nominale I_N	10 A
Section nominale	1 mm ²
Courant de charge maximal	12 A
Matériau isolant	PA
Classe d'inflammabilité selon UL 94	V0
Longueur à dénuder	5 mm
Tension nominale UL/CUL Usegroup B	300 V
Intensité nominale UL/CUL Usegroup B	10 A
Tension nominale UL/CUL Usegroup D	300 V
Intensité nominale UL/CUL Usegroup D	10 A

Caractéristiques de raccordement

Section de conducteur rigide min.	0,14 mm ²
Section de conducteur rigide max.	1,5 mm ²
Section de conducteur souple min.	0,14 mm ²
Section de conducteur souple max.	1 mm ²
Section de conducteur souple avec embout sans cône d'entrée isolant max.	0,25 mm ²
	0,5 mm ²
Section de conducteur souple avec embout et cône d'entrée isolant min.	0,25 mm ²
Section de conducteur souple avec embout et cône d'entrée isolant max.	0,5 mm ²
Section du conducteur AWG/kcmil min.	26
Section du conducteur AWG/kcmil max.	16
2 conducteurs rigides de même section min.	0,14 mm ²
2 conducteurs rigides de même section max.	0,5 mm ²

2 conducteurs souples de même section min.	0,14 mm ²
2 conducteurs souples de même section max.	0,2 mm ²
AWG min. selon UL/CUL	30
AWG max. selon UL/CUL	16

Approbations



Homologations

CSA, cULus Recognized, GOST, SEV, CCA, IECCEB CB Scheme

Homologations demandées :

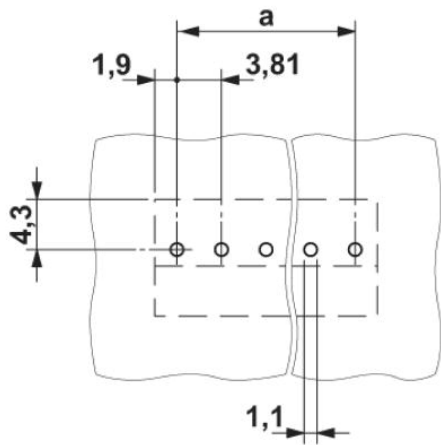
Homologations EX :

Accessoires

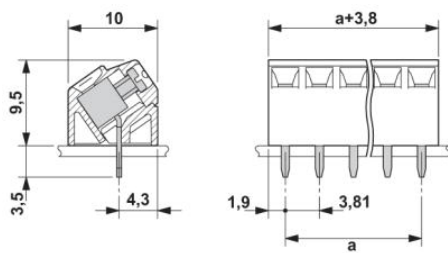
Article	Désignation	Description
Outil		
1205037	SZS 0,4X2,5 VDE	Tournevis pour tête fendue, isolé selon VDE, dimensions : 0,4 x 2,5 x 80 mm, manche à deux composants, antidérapant
Repérage		
1051993	B-STIFT	Stylo marqueur, pour repérage manuel des rubans Zack vierges, repérage indélébile et ineffaçable, épaisseur de trait 0,5 mm
0804109	SK 3,81/2,8:FORTL.ZAHLEN	Cartes de repérage, Carte, blanc, repéré, longitudinal: numérotation continue 1-10, 11-20, etc. jusqu'à 91-(99)100, Type de montage: Collage, pour BJ au pas de : 3,81 mm
0805056	SK 3,81/2,8:SO	Cartes de repérage, blanc, Type de montage: Collage, pour BJ au pas de : 3,81 mm
0803883	SK U/2,8 WH:UNBEDRUCKT	Cartes de repérage, Feuille, blanc, vierge, Repérable avec : Plotter, Office-Drucksysteme, Type de montage: Collage

Schémas

Gab. de perç./géom. de la pastille de soud.



Dessin coté



Adresse

PHOENIX CONTACT SAS
52 Boulevard de Beaubourg - Emerainville
77436 Marne La Vallée Cedex 2, France
Tél : +33 (0) 1 60 17 98 98
Télécopie : +33 (0) 1 60 17 37 97
<http://www.phoenixcontact.fr>



© 2013 Phoenix Contact
Sous réserve de modifications techniques