

Wii® Wireless Controller

Version 09/09



Best.-Nr. 90 30 53

Bestimmungsgemäße Verwendung

Dieser Wii® Nunchuck Controller kann via der mitgelieferten Dongle, welche an den Wii® Remote Controller angeschlossen wird, an den Wii® Remote Controller angelehnt werden.

Die Spannungsversorgung des Wii® Wireless Controllers erfolgt via 2 x 1,5 V Micro-Batterien (Typ: AAA).

Die Systemkomponenten sind ausschließlich für den Betrieb in trockenen Innenräumen geeignet.

Eine andere Verwendung als zuvor beschrieben führt zur Beschädigung dieses Produktes, darüber hinaus ist dies mit Gefahren, wie z.B. Kurzschluss, Brand, elektrischer Schlag etc. verbunden. Die Sicherheitshinweise sind unbedingt zu befolgen. Das gesamte Produkt darf nicht geändert bzw. umgebaut werden.

Die Sicherheitshinweise sind unbedingt zu beachten!

Symbolerklärung



Das Symbol mit dem Blitz im Dreieck wird verwendet, wenn Gefahr für Ihre Gesundheit besteht, z.B. durch elektrischen Schlag.



Dieses Symbol mit dem Ausrufezeichen im Dreieck weist Sie auf besondere Gefahren bei Handhabung, Betrieb oder Bedienung hin.



Das „Hand“-Symbol steht für spezielle Tipps und Bedienungshinweise.

Sicherheitshinweise



Bei Schäden, die durch Nichtbeachten dieser Bedienungsanleitung verursacht werden, erlischt die Gewährleistung/Garantie! Für Folgeschäden übernehmen wir keine Haftung!



Bei Sach- oder Personenschäden, die durch unsachgemäße Handhabung oder Nichtbeachten der Sicherheitshinweise verursacht werden, übernehmen wir keine Haftung. In solchen Fällen erlischt die Gewährleistung/Garantie.

- Die Systemkomponenten dürfen nicht verändert oder umgebaut werden, sonst erlischt nicht nur die Zulassung (CE), sondern auch die Garantie/Gewährleistung.
- Verwenden Sie dieses Produkt nicht in Krankenhäusern oder medizinischen Einrichtungen. Das Produkt sendet Funksignal aus und es könnten diese dort zu Funktionsstörungen von lebenserhaltenden Systemen führen. Gleiches gilt möglicherweise in anderen Bereichen.
- Fassen Sie ausgelaufene oder oxidierte Batterien/Akkus nicht mit bloßen Händen an. Verwenden Sie Schutzhandschuhe.
- Die Spannungsversorgung des Wii® Wireless Controllers erfolgt via 2 x 1,5 V Micro-Batterien (Typ: AAA).
- Die Systemkomponenten dürfen nicht extremen Temperaturen, direktem Sonnenlicht, intensiver Vibration, Feuchtigkeit oder schwerer mechanischer Beanspruchung ausgesetzt werden.
- Die Systemkomponenten benötigen nach einem raschen Temperaturwechsel eine gewisse Zeit um sich an die neue Umgebungstemperatur anzupassen. Warten Sie bis sich die Komponenten an die Umgebungstemperatur angepasst haben bevor sie benutzt werden kann.
- Die Systemkomponenten sind kein Kinderspielzeug und sollten außerhalb der Reichweite von Kindern aufbewahrt werden!
- Sollten Sie Zweifel zum korrekten Gebrauch des Produkts oder bezüglich der Sicherheit haben, wenden Sie sich bitte an qualifiziertes Fachpersonal.
- Lassen Sie niemals Verpackungsmaterial unachtsam herumliegen. Plastikfolien/Taschen usw. können für Kinder zu einem gefährlichen Spielzeug werden, es besteht Erstickungsgefahr.
- Wenn anzunehmen ist, dass ein gefahrloser Betrieb nicht mehr möglich ist, so ist das Gerät außer Betrieb zu setzen und gegen unbeabsichtigten Betrieb zu sichern.
- Es ist anzunehmen, dass ein gefahrloser Betrieb nicht mehr möglich ist, wenn:
 - das Gerät sichtbare Beschädigungen aufweist,
 - das Gerät nicht mehr arbeitet und
 - nach längerer Lagerung unter ungünstigen Verhältnissen oder
 - nach schweren Transportbeanspruchungen.
- In gewerblichen Einrichtungen sind die Unfallverhütungsvorschriften des Verbandes der gewerblichen Berufsgenossenschaften für elektrische Anlagen und Betriebsmittel zu beachten.

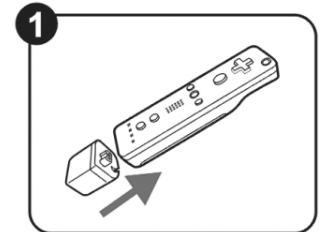
- Die Systemkomponenten sind ausschließlich für den Gebrauch in trockenen Innenräumen geeignet.
- Stellen Sie sicher, dass sich keine magnetische oder elektromagnetische sowie Wärmequellen in der Nähe des Produkts befinden.
- Setzen Sie das Produkt keinen starken mechanischen Beanspruchungen aus. Der Fall aus geringer Höhe sowie Druck können zum Defekt führen.
- Gießen Sie nie Flüssigkeiten über elektrischen Geräten aus.
- Wartung, Anpassungs- und Reparaturarbeiten dürfen nur von einer qualifizierten Fachkraft bzw. einer Fachwerkstatt durchgeführt werden.
- Sollten Sie noch Fragen haben, die in dieser Bedienungsanleitung nicht beantwortet werden, so wenden Sie sich bitte an unseren technischen Kundendienst oder andere Fachleute.

Batterie- und Akkuhinweise

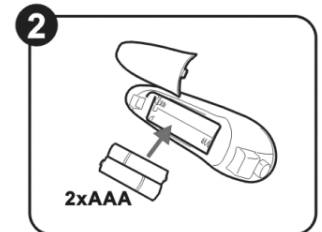
- Batterien und Akkus gehören nicht in Kinderhände.
- Achten Sie beim Einlegen der Batterien bzw. Akkus auf die richtige Polung (Plus/+ und Minus/- beachten).
- Lassen Sie die Batterien bzw. Akkus nicht offen herumliegen, es besteht die Gefahr, dass diese von Kindern oder Haustieren verschluckt werden. Suchen Sie im Falle eines Verschluckens sofort einen Arzt auf.
- Ausgelaufene oder beschädigte Batterien und Akkus können bei Berührung mit der Haut Verätzungen verursachen, benutzen Sie deshalb in diesem Fall geeignete Schutzhandschuhe.
- Achten Sie darauf, dass die Batterien bzw. Akkus nicht kurzgeschlossen, zerlegt oder ins Feuer geworfen wird. Es besteht Explosionsgefahr!
- Herkömmliche Batterien dürfen nicht aufgeladen werden. Es besteht Explosionsgefahr! Laden Sie ausschließlich dafür vorgesehene wiederaufladbare Akkus, verwenden Sie ein geeignetes Ladegerät.
- Bei längerem Nichtgebrauch (z.B. bei Lagerung) entnehmen Sie die eingelegten Batterien bzw. Akkus. Bei Überalterung besteht andernfalls die Gefahr, dass die Batterien bzw. Akkus auslaufen, was Schäden am Produkt verursacht, Verlust von Garantie/Gewährleistung!
- Für die umweltgerechte Entsorgung von Batterien und Akkus lesen Sie bitte das Kapitel "Entsorgung".

Inbetriebnahme

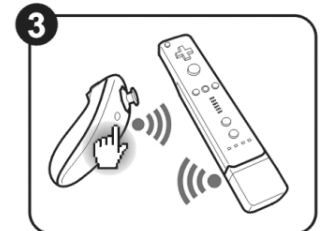
- Schließen Sie den mitgelieferten Dongle an Ihren Wii® Remote Controller an.



- Öffnen Sie das Batteriefach des Wii® Wireless Controllers.
- Legen Sie polungsrichtig 2 x 1,5 V Micro-Batterien (Typ: AAA) ein.
- Schließen Sie das Batteriefach des Wii® Wireless Controllers wieder.



- Sobald der Wii® Remote Controller aktiviert wird erkennen (man nennt dies auch Pairing) sich der Wii® Wireless Controller und der mitgelieferte Dongle automatisch.



Wartung und Reinigung

Es sind, bis auf einen evtl. Batteriewechsel, keine zu wartenden Teil an den Systemkomponenten enthalten. Öffnen Sie die Komponenten daher niemals.

Zur Reinigung des Controllers genügt ein sauberes, trockenes und weiches Tuch.

Reinigen Sie die Ladestation sehr vorsichtig, andernfalls sind Kratzspuren möglich. Verwenden Sie kein aggressiven Reinigungsmittel.

Entsorgung

a) Allgemein



Elektronische und elektrische Produkt dürfen nicht in den Hausmüll.

Entsorgen Sie die Produkte am Ende Ihrer Lebensdauer gemäß den geltenden gesetzlichen Bestimmungen.

b) Batterien und Akkus

Als Endverbraucher sind Sie gesetzlich (Batterieverordnung) zur Rückgabe aller gebrauchten Batterien und Akkus verpflichtet; eine Entsorgung über den Hausmüll ist untersagt.



Schadstoffhaltige Batterien, Akkus sind mit nebenstehenden Symbolen gekennzeichnet, die auf das Verbot der Entsorgung über den Hausmüll hinweisen. Die Bezeichnungen für das ausschlaggebende Schwermetall sind **Cd** = Cadmium, **Hg** = Quecksilber, **Pb** = Blei.



Verbrauchte Batterien, Akkus sowie Knopfzellen können Sie unentgeltlich bei den Sammelstellen Ihrer Gemeinde, unseren Filialen oder überall dort abgeben, wo Batterien/Akkus/Knopfzellen verkauft werden!

Sie erfüllen damit die gesetzlichen Verpflichtungen und leisten Ihren Beitrag zum Umweltschutz!

Konformitätserklärung

Hiermit erklären wir, Conrad Electronic, Klaus-Conrad-Straße 1, D-92240 Hirschau, dass sich dieses Produkt in Übereinstimmung mit den grundlegenden Anforderungen und den anderen relevanten Vorschriften der Richtlinie 1999/5/EG befindet.



Die Konformitätserklärung zu diesem Produkt finden Sie unter www.conrad.com.

Technische Daten

a) Wii® Wireless Controller

Spannungsversorgung: 2 x 1,5 V Micro-Batterie (Typ: AAA)
Gewicht: ca. 51 Gramm
Abmessungen: ca. 117 x 43 x 55 mm

b) Dongle

Gewicht: ca. 17 Gramm
Abmessungen: ca. 43 x 36 x 31 mm

Hinweis:

Dieses Produkt ist kein Produkt von Nintendo. Nintendo übernimmt keine Verantwortung im Falle von Problemen, die durch die Verwendung dieses Produkts entstehen, und es besteht keinerlei Anspruch gegen Nintendo.

Weder Conrad noch Nintendo kommen für Verletzungen oder Schäden, einschließlich eventueller direkter oder indirekter Schäden an der Wii-Konsole® und Ihrem Zubehör sowie dem Produkt haftbar gemacht werden, die durch Fahrlässigkeit des Nutzers und/oder eines Dritten bzw. durch eine andere als die empfohlene Nutzungsweise entstehen, und es besteht keinerlei Anspruch gegen Conrad oder Nintendo.

Produkt hergestellt in China. Das enthaltene Zubehör wurde von Nintendo Co. Ltd. Weder lizenziert, gestaltet, gesponsert, genehmigt oder entworfen.

Nintendo®, Nintendo® DS Lite und Wii® und Wii Fit™ sind eingetragene Markenzeichen der Nintendo Co. Ltd., of Kyoto, Japan.



Diese Bedienungsanleitung ist eine Publikation der Conrad Electronic SE, Klaus-Conrad-Str. 1, D-92240 Hirschau (www.conrad.com).

Alle Rechte einschließlich Übersetzung vorbehalten. Reproduktionen jeder Art, z. B. Fotokopie, Mikroverfilmung, oder die Erfassung in elektronischen Datenverarbeitungsanlagen, bedürfen der schriftlichen Genehmigung des Herausgebers. Nachdruck, auch auszugsweise, verboten.

Diese Bedienungsanleitung entspricht dem technischen Stand bei Drucklegung. Änderung in Technik und Ausstattung vorbehalten.

Wii® Wireless Controller

Item-No. 90 30 53

Version 09/09



Intended Use

This Wii® Nunchuck Controller can be trained to the Wii® Remote Controller via the dongle provided, which is connected to the Wii® Remote Controller.

The voltage of the Wii® Wireless Controller is supplied via 2 x 1.5 V micro batteries (Type: AAA).

All system components are only approved for use in dry indoor locations.

Any use other than that described above could lead to damage to this product and involves the risk of short circuits, fire, electric shock, etc. The safety instructions must be followed at all times. No part of the product should be modified or reassembled.

The safety instructions are to be observed without fail!

Explanation of the Symbols



A lightning-bolt symbol in a triangle indicates a health hazard, e.g. danger of electric shock.



An exclamation mark in a triangle indicates a particular risk during handling, operation and control.



The „Hand“ symbol indicates special tips and operating information.

Safety Instructions



The warranty will be void in the event of damage by failure to observe these safety instructions! We do not assume liability for consequential damage!



We do not assume any liability for material and personal damage caused by improper use or non-compliance with the safety instructions. The warranty will be void in such cases.

- The system components must not be modified or converted, as not only the CE approval will become void but also the warranty.
- Do not use this product in hospitals or medical institutions. The product emits radio signals that could lead to malfunctions of life-supporting systems. The same may be the case in other areas.
- Do not touch leaking or oxidised batteries with your bare hands. Use protective gloves.
- The voltage of the Wii® Wireless Controller is supplied via 2 x 1.5 V micro batteries (Type: AAA).
- The system components must not be exposed to extreme temperatures, direct sunlight, intense vibration, humidity or heavy mechanical stress.
- After rapid changes in temperature, the product requires some time to adjust to the surrounding temperature. Wait until the components have adjusted to the ambient temperature before use.
- The system components are not toys and should be kept out of the reach of children!
- Please contact a qualified specialist, if you are unsure about the correct use of the product or regarding the safety.
- Never leave the packaging material lying around unattended. Plastic film/bags etc. can be dangerous playthings for children, there is a risk of suffocation.
- If you have reason to assume that safe operation is no longer possible, disconnect the device immediately and secure it against inadvertent operation.
- It can be assumed that safe operation is no longer possible if:
 - the device is visibly damaged,
 - the device does not function any longer and
 - if the device was stored under unfavourable conditions for a long period of time
 - or
 - it has been subjected to considerable stress during transportation.
- In commercial institutions, the accident prevention regulations of the Employer's Liability Insurance Association for Electrical Systems and Operating Materials are to be observed.

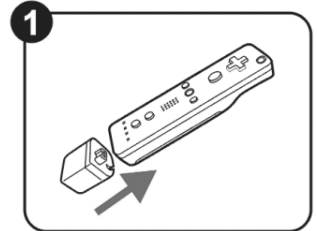
- All system components are only approved for use in dry indoor locations.
- Ensure that no sources of magnetism or electro-magnetism or heat sources are in the vicinity of the product.
- Do not expose the product to any mechanical stress. Falls from low heights and pressure can damage the device.
- Never pour fluids out above electrical devices.
- Maintenance, adjustment and repair may only be carried out by a qualified specialist or a specialised repair shop.
- If you have any questions, which are not answered in this manual, please contact our technical service or another specialist.

Notes on Batteries and Rechargeable Batteries

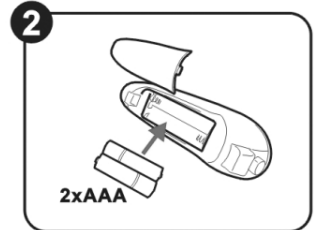
- Keep batteries and rechargeable batteries out of the reach of children.
- Check that the polarity is correct when inserting the batteries/rechargeable batteries (pay attention to plus/+ and minus/-).
- Do not leave batteries/rechargeable batteries lying around; they could be swallowed by children or pets. If swallowed, consult a doctor immediately.
- Leaking or damaged batteries/rechargeable batteries can cause chemical burns on contact with the skin, if suitable protective gloves are not used.
- Make sure that batteries/accumulators are not short-circuited, disassembled or thrown into a fire. There is a risk of explosion!
- Do not recharge normal batteries. There is a risk of explosion! Only charge rechargeable batteries that are intended for this purpose; use a suitable battery charger.
- If the product is not to be used for a longer period (e.g. storage), remove the inserted batteries or rechargeable batteries. Old batteries may leak and cause damage to the product, which will lead to the loss of the warranty/guarantee!
- For the environmentally friendly disposal of batteries and rechargeable batteries, please read the chapter „Disposal“.

Start-up

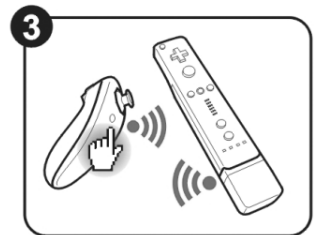
- Connect the dongle provided to your Wii® Remote Controller.



- Open the battery compartment of the Wii® Wireless Controller.
- Insert 2 x 1.5 V micro batteries observing the correct polarity (Battery type: AAA).
- Close the battery compartment of the Wii® Wireless Controller.



- Once the Wii® Remote Controller is activated, the Wii® Wireless Controller and the delivered dongle recognise each other automatically (this is also called „Pairing“).



Maintenance and Cleaning

Apart from an occasional battery change, the system components do not contain any serviceable parts. Therefore, never open the components.

To clean the outside of the controller, a dry, soft, clean cloth is sufficient.

Clean the charging station very carefully, otherwise you may scratch it. Do not use any aggressive cleaning agents.

Disposal

a) In general



Electrical and electronic products do not belong in the household waste!

Please dispose of the device when it is no longer of use, according to the current statutory requirements.

b) Batteries and Rechargeable Batteries

As the end user, you are required by law (Battery Ordinance) to return all used batteries/rechargeable batteries; disposal of them in the household waste is prohibited!



Contaminated batteries/rechargeable batteries are labelled with these symbols to indicate that disposal in the domestic waste is forbidden. The designations for the heavy metals involved are: **Cd** = cadmium, **Hg** = mercury, **Pb** = lead.



You can return used batteries/rechargeable batteries and button cells free of charge to any authorised disposal station in your area, in our stores or in any other store where batteries/storage batteries/button cells are sold.

You thus fulfil the legal requirements and make your contribution to protecting the environment!

Declaration of Conformity

We, Conrad Electronic, Klaus-Conrad-Straße 1, D-92240 Hirschau, hereby declare that this product conforms to the fundamental requirements and the other relevant regulations of Directive 1999/5/EC.



You can find the declaration of conformity for this product at www.conrad.com

Technical Data

a) Wii® Wireless Controller

Power supply: 2 x 1.5 V Micro-Batteries (Type: AAA)
Weight: approx. 51 grams
Dimensions: approx. 117 x 43 x 55 mm

b) Dongle

Weight: approx. 17 grams
Dimensions: approx. 43 x 36 x 31 mm

Note:

This product is not a product of Nintendo. Nintendo does not assume any liability in the event of problems arising from the use of this product; there is no right to claims against Nintendo.

Neither Conrad nor Nintendo can be held liable for injuries or damages, including potential direct or indirect damages to the Wii-Konsole® and its accessories, as well as to the product, which are caused by negligence of the user and/or third parties or by any use other than the above recommended. There is no entitlement to claims against Conrad or Nintendo.

The product was manufactured in China. The accessories contained were neither licensed, designed, sponsored, approved nor created by Nintendo Co. Ltd.

Nintendo®, Nintendo® DS Lite and Wii® and Wii Fit™ are the registered trademarks of Nintendo Co. Ltd., of Kyoto, Japan.



These operating instructions are a publication by Conrad Electronic SE, Klaus-Conrad-Str. 1, D-92240 Hirschau (www.conrad.com).

All rights including translation reserved. Reproduction by any method, e.g. photocopy, microfilming, or the capture in electronic data processing systems require the prior written approval by the editor. Reprinting, also in part, is prohibited.

These operating instructions represent the technical status at the time of printing. Changes in technology and equipment reserved.

© Copyright 2009 by Conrad Electronic SE.

Wii® Wireless Controller

N° de commande 90 30 53

Version 09/09



Utilisation conforme

L'apprentissage de ce Wii® Nunchuck Controller peut être effectué avec le dongle, raccordé au Wii® Remote Controller, pour le Wii® Remote Controller.

L'alimentation électrique du Wii® Wireless Controller est assurée par 2 x micro-piles 1,5 V (type: AAA).

Les composants du système sont conçus exclusivement pour l'utilisation à l'intérieur de locaux secs.

Toute utilisation autre que celle décrite précédemment peut endommager cet appareil. Par ailleurs, elle peut entraîner des risques de court-circuit, d'incendie, de décharge électrique, etc. L'appareil dans son ensemble ne doit être ni transformé, ni modifié. Il est impératif de respecter les consignes de sécurité!

Explication des symboles



Le symbole de l'éclair dans un triangle signale un danger pour votre santé, par exemple par une décharge électrique.



Un point d'exclamation placé dans un triangle attire l'attention sur des dangers particuliers pouvant survenir lors du maniement, du service et de l'utilisation.



Le symbole de la main indique des conseils et des consignes d'utilisation bien précis.

Consignes de sécurité



Tout dommage résultant d'un non-respect du présent mode d'emploi entraîne l'annulation de la garantie! Nous déclinons toute responsabilité pour les dommages causés!



De même, nous n'assumons aucune responsabilité en cas de dommages matériels ou corporels résultant d'une utilisation de l'appareil non conforme aux spécifications ou d'un non-respect des présentes consignes de sécurité. Dans de tels cas, la garantie prend fin.

- Les composants du système ne doivent être ni modifiés ni transformés, cela entraîne non seulement l'annulation de l'homologation (CE), mais aussi de la garantie.
- Ne pas utiliser cet appareil dans des hôpitaux ou des établissements médicaux. Le produit émet un signal radio qui risque de causer le dysfonctionnement de systèmes vitaux. Il en est probablement de même dans d'autres domaines.
- Ne pas toucher des piles/accus corrodés ou oxydés avec les mains nues. Utiliser des gants de protection.
- L'alimentation électrique du Wii® Wireless Controller est assurée par 2 x micro-piles 1,5 V (type: AAA).
- Ne pas exposer les composants du système à des températures extrêmes, aux rayons directs du soleil, à de fortes vibrations, à une humidité élevée ou à de fortes sollicitations mécaniques.
- Après un changement brusque de température, les composants du système ont besoin d'un certain temps pour s'adapter à la nouvelle température ambiante. Attendre que tous les composants se soient adaptés à la température ambiante avant de les utiliser.
- Les composants du système ne sont pas un jouet destiné aux enfants, ils doivent être conservés hors de leur portée!
- En cas de doute sur l'utilisation correcte ou sur la sécurité de cet appareil, il est préférable de s'adresser à un technicien spécialisé.
- Ne jamais laisser le matériel d'emballage sans surveillance. Les films et les sacs en plastique ne sont pas des jouets et représentent un danger pour les enfants. Risque d'étouffement.
- Lorsque le fonctionnement de l'appareil peut représenter un risque quelconque, arrêter l'appareil et veiller à ce qu'il ne puisse être remis en marche involontairement.
- Un fonctionnement sans risques n'est plus assuré lorsque:
 - l'appareil présente des dommages visibles,
 - l'appareil ne fonctionne plus et
 - l'appareil a été stocké pendant une période prolongée dans des conditions défavorables
 ou
 - lorsque l'appareil a été transporté dans des conditions défavorables.
- Dans les sites industriels, il convient d'observer les consignes de prévention des accidents relatives aux installations et aux matériaux électriques édictés par les syndicats professionnels.

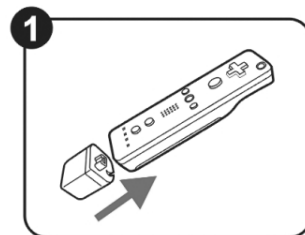
- Les composants système sont conçus exclusivement pour être utilisés dans des locaux intérieurs secs.
- Veiller à ce qu'aucune source magnétique ou électromagnétique ou source de chaleur ne se trouve à proximité de l'appareil.
- Ne pas soumettre l'appareil à de fortes contraintes mécaniques. Une chute de faible hauteur ainsi que de la pression exercée peuvent endommager l'appareil.
- Ne jamais verser de liquides sur des appareils électriques.
- Tout travail d'entretien ou d'ajustement ainsi que toute réparation ne doivent être effectués que par un technicien ou un atelier spécialisé et qualifié.
- Si vous avez encore des questions après la lecture de ce mode d'emploi, nous vous prions de vous adresser à notre service technique ou à d'autres personnes qualifiées.

Conseils relatifs aux piles et aux accus

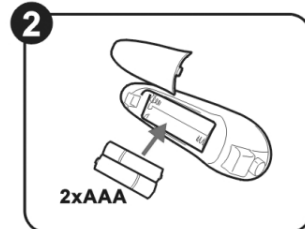
- Les piles et les accumulateurs doivent être maintenus hors de la portée des enfants.
- Respecter la polarité lors de la mise en place des piles ou accumulateurs (respecter les pôles positif/+ et négatif/-).
- Ne laissez pas traîner des piles ou accus, ils risquent d'être avalés par des enfants ou des animaux domestiques. En cas d'étouffement, consulter immédiatement un médecin.
- Les substances libérées par des piles ou des accumulateurs endommagés ou ayant des fuites peuvent causer des brûlures en cas de contact avec la peau. Veuillez donc utiliser des gants de protection appropriés.
- Veillez à ne pas court-circuiter, à ne pas casser et à ne pas jeter les piles ou les accumulateurs dans le feu. Risque d'explosion!
- Les piles conventionnelles ne sont pas rechargeables. Risque d'explosion! Ne recharger que les accumulateurs rechargeables prévus à cet effet et n'utiliser que des chargeurs appropriés.
- En cas de non utilisation prolongée (par ex. stockage), enlever les piles ou accus fournis. Des piles ou accus trop anciens risquent de fuir et causer des dommages sur le produit, perte de la garantie!
- Pour éliminer les piles et les accumulateurs tout en respectant l'environnement, lire la partie „Élimination“.

Mise en service

- Raccorder le dongle fourni sur le Wii® Remote Controller.



- Ouvrir le compartiment à piles du Wii® Wireless Controller.
- Insérez 2 piles micro 1,5 V/CC (type: AAA) en respectant la polarité.
- Refermer le compartiment à piles du Wii® Wireless Controller.



- Dès que le Wii® Remote Controller est activé (appelé Pairing) le Wii® Wireless Controller et le dongle fournis se détectent mutuellement automatiquement.



Maintenance et nettoyage

En dehors d'un éventuel remplacement des piles, les composants du système sont sans maintenance. Ne jamais ouvrir les composants.

Pour nettoyer le Controller, il suffit d'un chiffon propre, sec et doux.

Nettoyer le poste de charge avec précaution, sans quoi cela peut laisser des rayures. Ne pas utiliser des produits nettoyants agressifs.

Élimination

a) Généralités



Les produits électriques et électroniques ne doivent pas être jetés dans les poubelles ordinaires.

Procéder à l'élimination de l'appareil au terme de sa durée de vie conformément aux dispositions légales en vigueur.

b) Piles et accumulateurs

Le consommateur final est légalement tenu (ordonnance relative à l'élimination des piles usagées) de rapporter toutes les piles et accumulateurs usés ; il est interdit de les jeter dans les ordures ménagères !



Les piles, accumulateurs contenant des substances nocives sont marqués par les symboles indiqués ci-contre qui signalent l'interdiction de les jeter dans une poubelle ordinaire. Les désignations pour les principaux métaux lourds sont: **Cd** = cadmium, **Hg** = mercure, **Pb** = plomb.



Vous pouvez rendre gratuitement vos piles, accumulateurs et piles bouton usagés aux déchetteries communales, dans nos succursales ou partout où l'on vend des piles, accus ou piles bouton!

Vous respectez ainsi les obligations légales et contribuez à la protection de l'environnement!

Déclaration de conformité

Nous, Conrad Electronic, Klaus-Conrad-Straße 1, 92240 Hirschau (Allemagne), déclarons par la présente que cet appareil est conforme aux exigences et aux Directives Européennes 1999/5/CEE concernant la Directive des équipements radioélectrique.



Vous trouverez la déclaration de conformité de l'appareil sur le site Web www.conrad.com.

Caractéristiques techniques

a) Wii® Wireless Controller

Alimentation électrique: 2 x micro-piles 1,5 V (type: AAA)
Poids: env. 51 grammes
Dimensions: env. 117 x 43 x 55 mm

b) Dongle

Poids: env. 17 grammes
Dimensions: env. 43 x 36 x 31 mm

Note:

Ce produit n'est pas un produit de Nintendo. Nintendo décline toute responsabilité en cas de problèmes causés par l'utilisation du produit et aucun droit de garantie ne peut être fait valoir vis-à-vis de Nintendo.

Ni Conrad ni Nintendo ne sauraient être tenus responsable de blessures ou dommages, y compris des dommages directs ou indirects sur Wii-Konsole® et les accessoires et le produit causés par la négligence de l'utilisateur et/ou d'un tiers ou par un mode d'utilisation autre que celui recommandé. Ni Conrad ni Nintendo n'en portent la responsabilité.

Produit fabriqué en Chine. Les accessoires inclus n'ont été ni licenciés, ni sponsorisés, ni approuvés, ni conçus par Nintendo Co. Ltd.

Nintendo®, Nintendo® DS Lite et Wii® et Wii Fit™ sont des marques déposées de Nintendo Co. Ltd., de Kyoto, Japon.



Ce mode d'emploi est une publication de la société Conrad Electronic SE, Klaus-Conrad-Str. 1, D-92240 Hirschau (www.conrad.com).

Tous droits réservés, y compris de traduction. Toute reproduction, quelle qu'elle soit (p. ex. photocopie, microfilm, saisie dans des installations de traitement de données) nécessite une autorisation écrite de l'éditeur. Il est interdit de le réimprimer, même par extraits.

Ce mode d'emploi correspond au niveau technique du moment de la mise sous presse. Sous réserve de modifications techniques et de l'équipement.

Wii® Wireless controller

Bestnr. 90 30 53

Versie 09/09



Beoogd gebruik

Deze Wii® Nunchuck controller kan via de meegeleverde dongle, die aan de Wii® remote controller wordt aangesloten, aan de Wii® remote controller worden aangesloten.

De spanningsvoorziening van de Wii® Wireless controller gebeurt via 2 x 1,5 V micro-batterijen (type: AAA).

De systeemcomponenten zijn uitsluitend geschikt voor gebruik in droge binnenruimtes.

Iedere andere toepassing dan hierboven beschreven kan leiden tot beschadiging van het product. Bovendien bestaat het gevaar van bijvoorbeeld kortsluiting, brand of elektrische schokken. Neem de veiligheidsaanwijzingen absoluut in acht. Het totale product mag niet worden gewijzigd of omgebouwd.

Volg absoluut de veiligheidsaanwijzingen op!

Verklaring van symbolen



Het symbool met een bliksem in een driehoek wordt gebruikt als er gevaar bestaat voor uw gezondheid (bv. door elektrische schokken).



Het symbool met een uitroepteken in een driehoek wijst op bijzondere gevaren bij hantering, gebruik of bediening.



Het 'hand'-symbool verwijst naar speciale tips en bedienaanwijzingen.

Veiligheidsvoorschriften



Bij schade, veroorzaakt door het niet in acht nemen van deze gebruiksaanwijzing, vervalt het recht op garantie! Voor gevolgschade aanvaarden wij geen aansprakelijkheid!



Voor materiële schade of persoonlijk letsel, veroorzaakt door onvakkundig gebruik of het niet opvolgen van de veiligheidsadviezen, aanvaarden wij geen enkele aansprakelijkheid. In dergelijke gevallen vervalt het recht op garantie.

- De systeemcomponenten mogen niet worden aangepast of omgebouwd. Hierdoor vervalt niet alleen de geldigheid van de CE-markering, maar ook de garantie.
- Gebruik dit product niet in ziekenhuizen of medische inrichtingen. Het product zendt radiosignalen uit en deze zouden daar kunnen leiden tot functiestoringen van levensbehoudende systemen. Dit geldt mogelijk ook voor andere gebieden.
- Raak uitgelopen of geoxideerde batterijen/accu's niet met blote handen aan. Draag beschermende handschoenen.
- De spanningsvoorziening van de Wii® Wireless controller gebeurt via 2 x 1,5 V micro-batterijen (type: AAA).
- Stel de systeemcomponenten niet bloot aan extreme temperaturen, direct invallend zonlicht, intensieve trillingen, vocht of zware mechanische belasting.
- De systeemcomponenten hebben na een snelle temperatuurwisseling enige tijd nodig om zich aan te passen aan de nieuwe omgevingstemperatuur. Wacht tot de onderdelen zich aan de omgevingstemperatuur hebben aangepast voordat u ze kunt gebruiken.
- De systeemcomponenten zijn geen speelgoed: bewaar ze buiten het bereik van kinderen!
- Mocht u twijfelen aan het juiste gebruik of de veiligheid van dit product, raadpleeg dan gekwalificeerde vakmensen.
- Laat verpakkingsmateriaal nooit achteloos rondslingeren. Kunststof folie/zakken en dergelijke kunnen voor kinderen gevaarlijk speelgoed zijn. Er bestaat gevaar voor verstikking!
- Schakel het apparaat uit en beveilig het tegen onbedoeld gebruik als moet worden aangenomen dat veilig gebruik niet meer mogelijk is.
- U mag ervan uitgaan dat veilig gebruik niet meer mogelijk is als:
 - het apparaat zichtbaar is beschadigd,
 - het apparaat niet meer werkt en
 - het langdurig onder ongunstige omstandigheden is opgeslagen of
 - na zware transportbelastingen.
- Neem in bedrijven de ongevalpreventievoorschriften, uitgevaardigd door de beroepsverenigingen voor elektrische installaties en bedrijfsmiddelen, in acht.

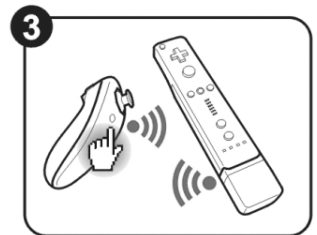
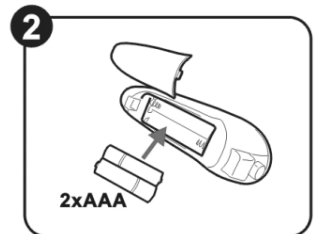
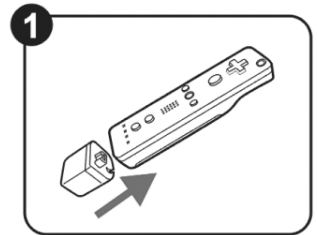
- De systeemcomponenten zijn uitsluitend geschikt voor gebruik in droge binnenruimtes.
- Zorg ervoor dat in de nabijheid van het product geen magnetische of elektromagnetische bronnen of warmtebronnen zijn.
- Stel het product niet bloot aan zware mechanische belastingen. Een val van geringe hoogte evenals druk kan tot een defect leiden.
- Giet nooit vloeistoffen over elektrische apparaten uit.
- Laat onderhoud, wijzigingen of reparaties uitsluitend uitvoeren door een gekwalificeerde vakman of een vakwerkplaats.
- Raadpleeg onze technische klantenservice of andere vakmensen als u vragen heeft die niet in deze gebruikshandleiding worden beantwoord.

Tips voor (oplaadbare) batterijen

- Houd batterijen en accu's buiten het bereik van kinderen.
- Let bij het plaatsen van de batterijen resp. accu's op de juiste polariteit (kijk goed naar plus/+ en min/-).
- Laat batterijen/accu's niet rondslingeren, kinderen of huisdieren zouden ze kunnen inslikken. Zoek bij inslikken onmiddellijk een arts op.
- Lekkende of beschadigde batterijen en accu's kunnen bij huidcontact bijtende wonden veroorzaken; draag daarom in dit geval geschikte beschermende handschoenen.
- Let op dat batterijen of accu's niet worden kortgesloten of in vuur worden geworpen. Explosiegevaar!
- Laad gewone batterijen niet op. Explosiegevaar! Laad uitsluitend daarvoor geschikte herlaadbare accu's op. Gebruik een geschikte oplader.
- Als u het product lange tijd niet gebruikt (bijvoorbeeld bij opslag), dan moet u de batterijen of accu's die zich erin bevinden verwijderen. Bij veroudering bestaat anders het gevaar dat de batterijen of accu's uitlopen, wat leidt tot schade aan het product en verval van garantie!
- Gelieve het hoofdstuk „Verwijdering“ te lezen voor de milieuvriendelijke afvoer van batterijen en accu's.

Ingebruikname

- Sluit de meegeleverde dongle op uw Wii® remote controller aan.



- Open het batterijvak van de Wii® wireless controller.
- Plaats met de juiste polariteit 2 x 1,5 V-microbatterijen (type: AAA).
- Sluit het batterijvak van de Wii® wireless controller weer.

- Zodra de Wii® remote controller wordt geactiveerd, worden de Wii® wireless controller en de meegeleverde dongle automatisch herkend (dit wordt ook pairing genoemd).

Onderhoud en reiniging

Afgezien van een eventuele batterijvervanging, zitten er geen delen aan de systeemcomponenten die onderhoud behoeven. U mag de componenten daarom nooit openen.

Gebruik voor de reiniging van de controller een schone, droge en zachte doek.

Maak het laadstation zeer voorzichtig schoon, anders kunnen krassen ontstaan. Gebruik geen agressieve reinigingsmiddelen.

Verwijdering

a) Algemeen



Elektrische en elektronische producten mogen niet via het normale huisvuil verwijderd worden.

De producten dienen na afloop van hun levensduur volgens de geldende wettelijke voorschriften te worden afgevoerd.

b) Batterijen en accu's

U bent als eindgebruiker volgens de KCA-voorschriften wettelijk verplicht alle lege batterijen/accu's in te leveren; verwijdering via het huisvuil is niet toegestaan!



Batterijen/accu's die schadelijke stoffen bevatten worden gemarkeerd door de hiernaast getoonde symbolen. Deze symbolen duiden erop dat afvoer via het huisvuil verboden is. De aanduidingen voor de betreffende zware metalen zijn **Cd** = cadmium, **Hg** = kwik, **Pb** = lood.



Gebruikte batterijen, accu's en knoopcellen kunt u gratis inleveren bij de verzamelpunten in uw gemeente, onze filialen of andere winkels waar batterijen/accu's/knoopcellen verkocht worden!

Zo voldoet u aan de wettelijke verplichtingen en draagt u bij tot het beschermen van het milieu!

Conformiteitsverklaring

Hiermee verklaren wij, Conrad Electronic, Klaus-Conrad-Straße 1, D-92240 Hirschau, dat dit product in overeenstemming is met de algemene voorwaarden en andere relevante voorschriften van de richtlijn 1999/5/EG.



De bij dit product behorende conformiteitsverklaring kunt u vinden op www.conrad.com.

Technische gegevens

a) Wii® wireless controller

Spanningsvoorziening: 2 x 1,5 V micro-batterij (type: AAA)
Gewicht: ca. 51 gram
Afmetingen: ca. 117 x 43 x 55 mm

b) Dongle

Gewicht: ca. 17 gram
Afmetingen: ca. 43 x 36 x 31 mm

Let op:

Dit product is geen product van Nintendo. Nintendo is niet verantwoordelijk als er problemen ontstaan door het gebruik van dit product, en er bestaan geen vorderingen tegen Nintendo.

Noch Conrad noch Nintendo kunnen aansprakelijk worden gesteld voor verwondingen of schade, met inbegrip van eventuele directe of indirecte schade aan de Wii-console® en uw accessoires alsook het product, als dit gebeurt door nalatigheid van de gebruiker en/of een derde of door een ander dan het aanbevolen gebruik, en er bestaan geen vorderingen tegen Conrad of Nintendo.

Product vervaardigd in China. Deze accessoires zijn door Nintendo Co. Ltd. niet geautoriseerd, ontwikkeld, gesponsord, toegestaan of ontworpen.

Nintendo®, Nintendo® DS Lite en Wii® en Wii Fit™ zijn geregistreerde handelsmerken van Nintendo Co. Ltd., Kyoto, Japan.



Deze gebruiksaanwijzing is een publicatie van de firma Conrad Electronic SE, Klaus-Conrad-Str. 1, D-92240 Hirschau (www.conrad.com).

Alle rechten, vertaling inbegrepen, voorbehouden. Reproducties van welke aard dan ook, bijvoorbeeld fotokopie, microverfilming of de registratie in elektronische gegevensverwerkingsapparatuur, vereisen de schriftelijke toestemming van de uitgever. Nadruk, ook van uittreksels, verboden.

Deze gebruiksaanwijzing voldoet aan de technische stand bij het in druk bezorgen. Wijziging van techniek en uitrusting voorbehouden.