



JETSKI

Instruction manual Manuale di istruzioni

www.nitho.com

English

Installation instructions :



Unscrews the screw holder



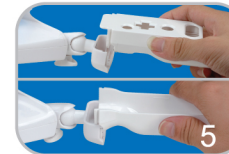
Put the connecting part of the Nunchuk™ or Wii™ Remote into the socket



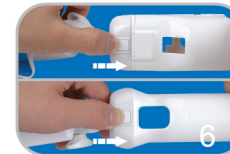
Tighten up the screw holder



Make sure the Nunchuk™ and Wii™ Remote can twist to any angles flexibly (in according to the game)



Put the Wii™ Remote handle into the connecting part



Lock the handle to insure the handle firmly connected

Italiano

Istruzioni per l'installazione :



Svitare leggermente le viti di fissaggio



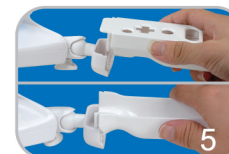
Inserire il lato per la connessione del porta Nunchuk™ o del Wii™ Remote nel corpo del Jetski



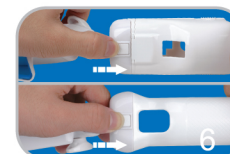
Stringere le viti di fissaggio



Assicurarsi che il Nunchuk™ e il Wii™ Remote possano ruotare e muoversi in ogni direzione (regolare le viti in base alle esigenze del gioco)



Inserire il porta Wii™ Remote come da figura



Utilizzare la chiusura di sicurezza per assicurare il porta Wii™ Remote al Jetski

